

資料 1 運転事故件数（事業者別）

① J R（在来線） [7 社]

事業者名	事故種類	列車衝突	列車脱線	列車火災	踏切障害	道路障害	人身障害	物損	合計	列車百万扣当たり件数	列車走行扣(百万キ口)
北海道旅客鉄道					2		2	1	5	0.16	31.85
東日本旅客鉄道					39		136		175	0.80	217.48
東海旅客鉄道			1		3		5		9	0.19	46.72
西日本旅客鉄道			3		14		39	1	57	0.38	148.30
四国旅客鉄道					12		8		20	0.96	20.81
九州旅客鉄道			1		17		15		33	0.54	60.81
日本貨物鉄道			1		11		26		38	0.59	63.97
合計		0	6	0	98	0	231	2	337	0.57	589.95

(平成28年度)

② J R（新幹線） [5 社]

事業者名	事故種類	列車衝突	列車脱線	列車火災	踏切障害	道路障害	人身障害	物損	合計	列車百万扣当たり件数	列車走行扣(百万キ口)
北海道旅客鉄道									0	0.00	1.50
東日本旅客鉄道							2		2	0.04	46.68
東海旅客鉄道									0	0.00	62.95
西日本旅客鉄道									0	0.00	46.29
九州旅客鉄道			1						1	0.11	9.18
合計		0	1	0	0	0	2	0	3	0.02	166.60

(平成28年度)

③ 大手民鉄 [1 5 社]

事業者名	事故種類	列車衝突	列車脱線	列車火災	踏切障害	道路障害	人身障害	物損	合計	列車百万扣当たり件数	列車走行扣(百万キ口)
東武鉄道			1		5		11		17	0.44	38.87
西武鉄道					7		15		22	1.05	20.99
京成電鉄					4		5		9	0.66	13.60
京王電鉄					3		5		8	0.53	14.98
小田急電鉄					3		9		12	0.56	21.31
東京急行電鉄							5		5	0.26	19.34
京浜急行電鉄					4		4		8	0.50	16.06
相模鉄道					1		5		6	1.16	5.16
名古屋鉄道					8		9		17	0.45	38.13
近畿日本鉄道					11		36		47	0.79	59.55
南海電気鉄道					5		8		13	0.79	16.37
京阪電気鉄道					4		11		15	1.25	12.00
阪急電鉄					5		9		14	0.63	22.38
阪神電気鉄道							2		2	0.23	8.73
西日本鉄道					1		2		3	0.33	9.23
合計		0	1	0	61	0	136	0	198	0.63	316.70

注：西武鉄道は新交通を含む。

(平成28年度)

④ 公営地下鉄等 [10社]

事業者名	事故種類	列車衝突	列車脱線	列車火災	踏切障害	道路障害	人身障害	物損	合計	列車百万歩 当たり件数	列車走行歩 (百万キロ)
札幌市							1		1	0.17	5.74
仙台市									0	0.00	3.15
東京都							6		6	0.35	17.04
東京地下鉄							13		13	0.37	35.53
横浜市									0	0.00	6.50
名古屋市							2		2	0.17	11.93
京都市							1		1	0.28	3.60
大阪市							9		9	0.47	18.95
神戸市							2		2	0.58	3.47
福岡市									0	0.00	3.55
合計		0	0	0	0	0	34	0	34	0.31	109.46

注：東京都は新交通及びモノレールを、大阪市は新交通を含む。

(平成28年度)

⑤ 新交通・モノレール [17社]

事業者名	事故種類	列車衝突	列車脱線	列車火災	踏切障害	道路障害	人身障害	物損	合計	列車百万歩 当たり件数	列車走行歩 (百万キロ)
東京モノレール									0	0.00	3.39
湘南モノレール									0	0.00	0.66
千葉都市モノレール									0	0.00	1.19
多摩都市モノレール									0	0.00	1.41
山万									0	0.00	0.14
舞浜リゾートライン									0	0.00	0.38
埼玉新都市交通									0	0.00	1.03
横浜シーサイドライン									0	0.00	1.29
ゆりかもめ									0	0.00	2.49
名古屋ガイドウェイバス(軌道)									0	0.00	0.62
愛知高速交通									0	0.00	0.78
神戸新交通									0	0.00	2.05
大阪高速鉄道									0	0.00	2.44
広島高速交通									0	0.00	1.71
スカイレールサービス(軌道)									0	0.00	0.09
北九州高速鉄道									0	0.00	0.68
沖縄都市モノレール									0	0.00	1.09
合計		0	0	0	0	0	0	0	0	0.00	21.44

(平成28年度)

⑥ 中小民鉄 [133社] 1/3

事業者名	事故種類	列車衝突	列車脱線	列車火災	踏切障害	道路障害	人身障害	物損	合計	列車百万扣 当たり件数	列車走行扣 (百万キロ)
太平洋石炭販売輸送									0	0.00	0.01
道南いさりび鉄道									0	0.00	0.32
津軽鉄道					2				2	9.39	0.21
弘南鉄道									0	0.00	0.56
八戸臨海鉄道									0	0.00	0.02
三陸鉄道									0	0.00	0.90
岩手開発鉄道									0	0.00	0.08
仙台臨海鉄道									0	0.00	0.02
仙台空港鉄道									0	0.00	0.21
阿武隈急行					1				1	1.04	0.96
福島交通									0	0.00	0.32
福島臨海鉄道									0	0.00	0.01
会津鉄道									0	0.00	0.80
野岩鉄道									0	0.00	0.46
青函トンネル記念館									0	0.00	0.00
秋田内陸縦貫鉄道									0	0.00	0.70
秋田臨海鉄道									0	0.00	0.01
由利高原鉄道									0	0.00	0.24
山形鉄道									0	0.00	0.27
IQRいわて銀河鉄道									0	0.00	1.36
青い森鉄道									0	0.00	1.74
長野電鉄					3				3	2.70	1.11
上田電鉄									0	0.00	0.28
アルピコ交通									0	0.00	0.24
関西電力									0	0.00	0.05
北越急行									0	0.00	0.88
しなの鉄道					1		1		2	0.80	2.51
北陸鉄道									0	0.00	0.49
のと鉄道									0	0.00	0.45
富山地方鉄道					4		1		5	2.08	2.40
黒部峡谷鉄道									0	0.00	0.23
立山黒部貫光									0	0.00	0.09
富山ライトレール									0	0.00	0.32
えちごトキめき鉄道									0	0.00	1.61
あいの風とやま鉄道									0	0.00	2.61
IRいしかわ鉄道									0	0.00	0.70
新京成電鉄							1		1	0.40	2.47
ひたちなか海浜鉄道					1				1	3.02	0.33
関東鉄道					2				2	0.79	2.52
秩父鉄道					3				3	1.29	2.32
江ノ島電鉄						1	1		2	3.17	0.63
流鉄					1				1	3.47	0.29
上信電鉄							1		1	1.30	0.77
上毛電気鉄道					1		1		2	3.05	0.66
小湊鉄道					1				1	2.01	0.50
北総鉄道							1		1	0.58	1.72
富士急行					1		1		2	2.78	0.72
銚子電気鉄道									0	0.00	0.11
箱根登山鉄道									0	0.00	0.78

(平成28年度)

⑥ 中小民鉄 [133社] 2/3

事業者名	事故種類	列車衝突	列車脱線	列車火災	踏切障害	道路障害	人身障害	物損	合計	列車百万扣 当たり件数	列車走行扣 (百万キロ)
伊豆箱根鉄道					2				2	1.21	1.65
いすみ鉄道									0	0.00	0.28
真岡鐵道									0	0.00	0.70
わたらせ渓谷鐵道							1		1	2.37	0.42
鹿島臨海鐵道					2				2	1.88	1.06
神奈川臨海鐵道					1				1	28.88	0.03
京葉臨海鐵道									0	0.00	0.14
東京臨海高速鐵道							1		1	0.80	1.25
東葉高速鐵道									0	0.00	1.37
埼玉高速鐵道									0	0.00	1.57
芝山鐵道									0	0.00	0.05
横浜高速鐵道									0	0.00	0.87
高尾登山電鉄									0	0.00	0.04
御岳登山鐵道									0	0.00	0.02
大山觀光電鉄									0	0.00	0.02
筑波觀光鐵道									0	0.00	0.03
首都圏新都市鐵道									0	0.00	7.49
伊豆急行									0	0.00	1.28
岳南電車					1				1	4.14	0.24
静岡鐵道					1				1	0.82	1.22
大井川鐵道									0	0.00	0.42
遠州鐵道					1				1	0.92	1.08
天竜浜名湖鐵道					2				2	1.60	1.25
豊橋鐵道					2				2	2.14	0.93
名古屋臨海鐵道									0	0.00	0.05
衣浦臨海鐵道									0	0.00	0.01
愛知環状鐵道									0	0.00	2.20
東海交通事業									0	0.00	0.20
三岐鐵道					1		1		2	1.49	1.34
伊勢鐵道							1		1	1.60	0.63
西濃鐵道			1						1	452.08	0.00
樽見鐵道					2				2	4.98	0.40
明知鐵道					1				1	4.05	0.25
長良川鐵道			1						1	1.32	0.76
福井鐵道									0	0.00	0.74
えちぜん鐵道					5				5	3.53	1.42
名古屋臨海高速鐵道									0	0.00	0.88
伊賀鐵道									0	0.00	0.39
養老鐵道							1		1	0.77	1.30
四日市あすなろう鐵道									0	0.00	0.24
山陽電氣鐵道					3		2		5	0.72	6.98
神戸電鉄							1		1	0.22	4.48
叡山電鉄									0	0.00	1.03
近江鐵道									0	0.00	1.18
北大阪急行電鉄									0	0.00	0.67
泉北高速鐵道									0	0.00	1.51
能勢電鉄									0	0.00	1.31
水間鐵道									0	0.00	0.21
紀州鐵道			1						1	25.48	0.04

(平成28年度)

⑥ 中小民鉄 [1 3 3 社] 3/3

事業者名	事故種類 列車 衝突	列車 脱線	列車 火災	踏切 障害	道路 障害	人身 障害	物損	合計	列車百万扣 当たり件数	列車走行扣 (百万キロ)
六甲山観光								0	0.00	0.05
比叡山鉄道								0	0.00	0.03
丹後海陸交通								0	0.00	0.01
鞍馬寺								0	0.00	0.00
北条鉄道				1		1		2	11.85	0.17
信楽高原鐵道								0	0.00	0.16
北神急行電鉄						1		1	2.04	0.49
WILLER TRAINS						1		1	0.54	1.86
嵯峨野観光鐵道								0	0.00	0.04
智頭急行								0	0.00	1.14
神戸すまいまちづくり公社								0	0.00	0.02
京福電気鐵道								0	0.00	0.02
和歌山電鐵								0	0.00	0.42
一畑電車				1				1	1.43	0.70
広島電鉄						1		1	0.60	1.66
水島臨海鐵道								0	0.00	0.32
錦川鐵道								0	0.00	0.24
若桜鐵道								0	0.00	0.14
井原鐵道								0	0.00	0.75
土佐くろしお鐵道								0	0.00	1.55
阿佐海岸鐵道								0	0.00	0.11
高松琴平電気鐵道				4				4	1.73	2.31
伊予鐵道				2				2	1.17	1.71
四国ケーブル								0	0.00	0.02
筑豊電気鐵道								0	0.00	0.94
甘木鐵道								0	0.00	0.39
島原鐵道				1				1	1.20	0.83
熊本電気鐵道		1		3				4	10.93	0.37
南阿蘇鐵道								0	0.00	0.01
松浦鐵道				2		2		4	2.35	1.70
皿倉登山鐵道								0	0.00	0.02
岡本製作所								0	0.00	0.01
くま川鐵道						1		1	4.00	0.25
平成筑豊鐵道								0	0.00	0.91
肥薩おれんじ鐵道				1				1	0.58	1.72
合計	0	4	0	60	1	23	0	88	0.80	109.66

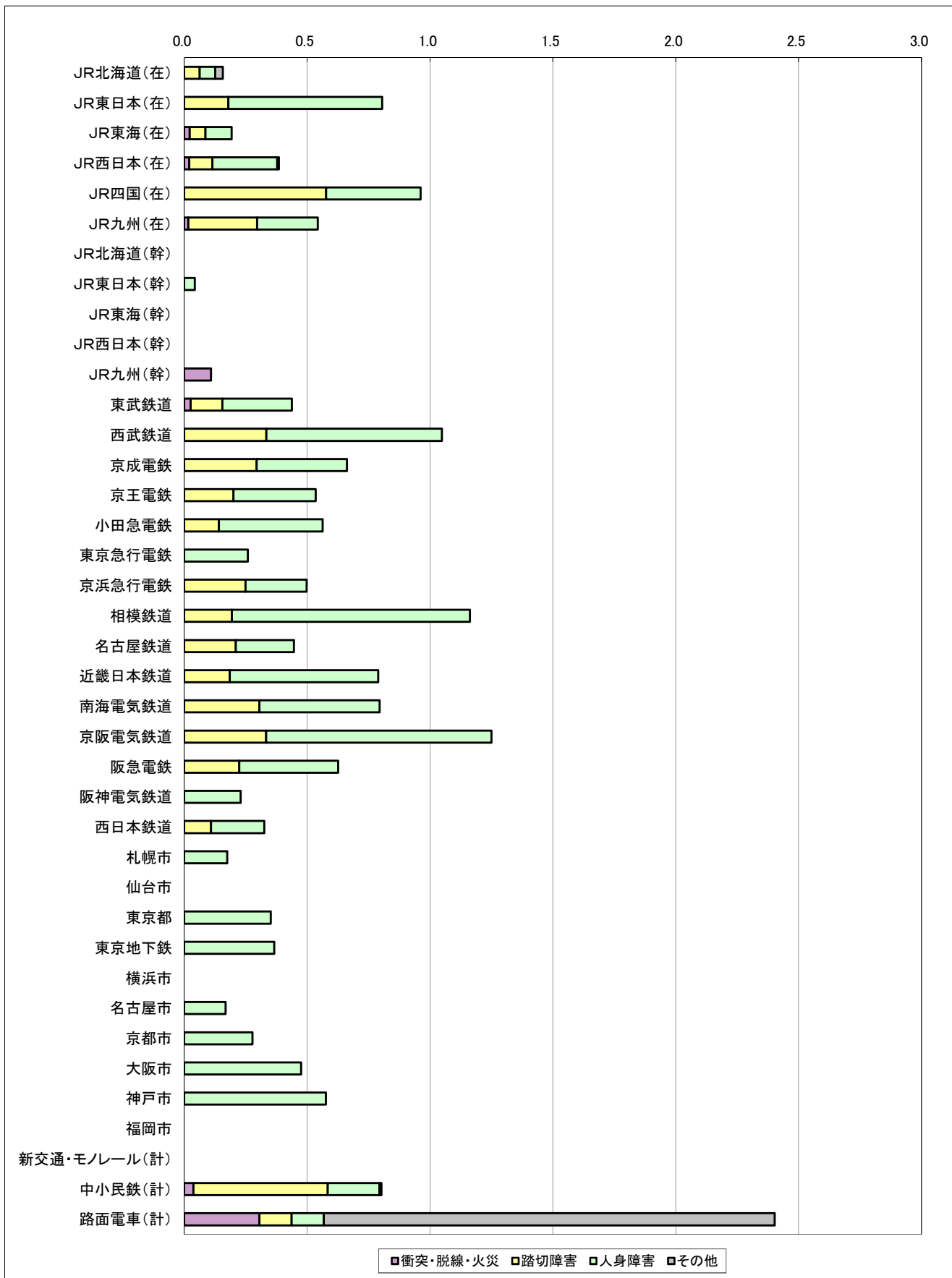
(平成28年度)

⑦ 路面電車 [19社]

事業者名	事故種類	車両衝突	車両脱線	車両火災	踏切障害	道路障害	人身障害	物損	合計	列車百万扣 当たり件数	列車走行扣 (百万キロ)
札幌市						3			3	3.43	0.87
函館市									0	0.00	1.01
富山地方鉄道						11			11	13.14	0.84
万葉線						2			2	3.34	0.60
富山ライトレール						1			1	19.22	0.05
東京都									0	0.00	1.49
東京急行電鉄									0	0.00	0.66
豊橋鉄道						6			6	11.83	0.51
福井鉄道						6			6	41.91	0.14
京福電気鉄道					1	2			3	3.38	0.89
京阪電気鉄道							1		1	0.59	1.70
阪堺電気軌道			1			1			2	1.38	1.45
岡山電気軌道		1							1	1.90	0.53
広島電鉄									0	0.00	3.20
伊予鉄道		1							1	1.00	1.00
とさでん交通			1		1				2	0.95	2.10
長崎電気軌道			1			5			6	2.60	2.31
熊本市		1				4			5	2.75	1.82
鹿児島市			1		1	1	2		5	2.90	1.72
合計		3	4	0	3	42	3	0	55	2.40	22.89

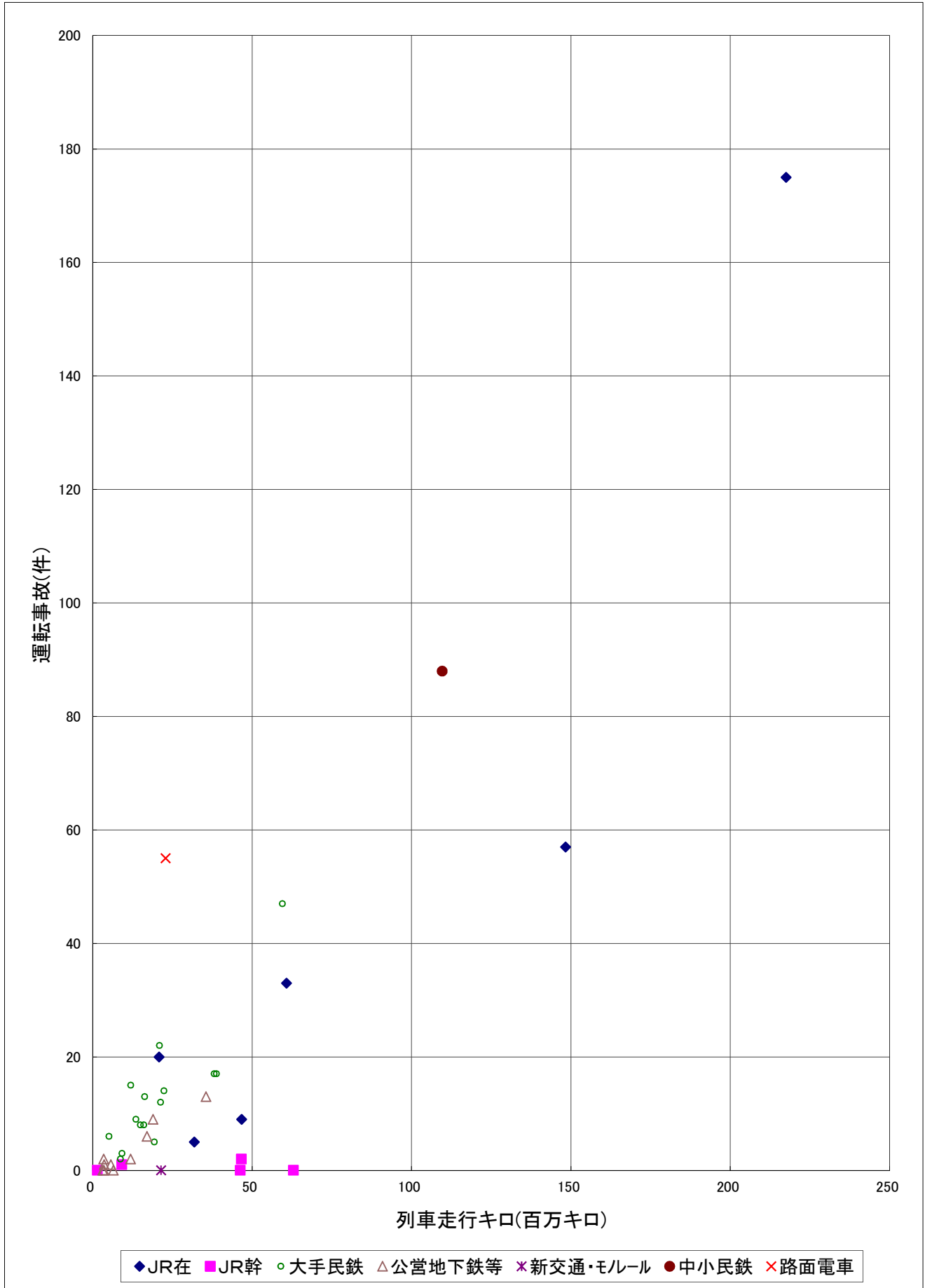
(平成28年度)

【参考1-1】 運転事故発生率（列車走行百万キロあたり）



注：JR各社(在)は在来線、(幹)は新幹線。「その他」は、道路障害事故と物損事故。(平成28年度)

【参考 1 - 2】 運転事故件数と列車走行キロの関係



(平成28年度データ)

資料2 輸送障害件数（事業者別）

① JR（在来線）〔7社〕

原因 事業者名	部内						部外	自然 災害	合計	列車百万 当たり件数	列車走行 キロ (百万キロ)
	鉄道 係員	車両	鉄道 施設	その 他	小計	列車百万 当たり件数					
北海道旅客鉄道	31	77	62		170	5.34	182	148	500	15.70	31.85
東日本旅客鉄道	50	163	110		323	1.49	658	294	1,275	5.86	217.48
東海旅客鉄道	7	13	19		39	0.83	186	114	339	7.26	46.72
西日本旅客鉄道	42	66	38		146	0.98	571	173	890	6.00	148.30
四国旅客鉄道	2	7	7		16	0.77	33	37	86	4.13	20.81
九州旅客鉄道	11	24	28		63	1.04	72	143	278	4.57	60.81
日本貨物鉄道	47	95	13		155	2.42	154	141	450	7.03	63.97
合計	190	445	277	0	912	1.55	1,856	1,050	3,818	6.47	589.95

(平成28年度)

② JR（新幹線）〔5社〕

原因 事業者名	部内						部外	自然 災害	合計	列車百万 当たり件数	列車走行 キロ (百万キロ)
	鉄道 係員	車両	鉄道 施設	その 他	小計	列車百万 当たり件数					
北海道旅客鉄道		1	1		2	1.34	3	2	7	4.67	1.50
東日本旅客鉄道	1	7	3		11	0.24	15	6	32	0.69	46.68
東海旅客鉄道	2	1	1		4	0.06	4	13	21	0.33	62.95
西日本旅客鉄道	1		2		3	0.06	8	9	20	0.43	46.29
九州旅客鉄道		1			1	0.11	0	8	9	0.98	9.18
合計	4	10	7	0	21	0.13	30	38	89	0.53	166.60

(平成28年度)

③ 大手民鉄〔15社〕

原因 事業者名	部内						部外	自然 災害	合計	列車百万 当たり件数	列車走行 キロ (百万キロ)
	鉄道 係員	車両	鉄道 施設	その 他	小計	列車百万 当たり件数					
東武鉄道	2	4	5		11	0.28	58	8	77	1.98	38.87
西武鉄道		2	3		5	0.24	27	4	36	1.71	20.99
京成電鉄			2		2	0.15	10	6	18	1.32	13.60
京王電鉄		1	3		4	0.27	25	3	32	2.14	14.98
小田急電鉄			3		3	0.14	14	6	23	1.08	21.31
東京急行電鉄		1	5		6	0.31	22	2	30	1.55	19.34
京浜急行電鉄			2		2	0.12	18	1	21	1.31	16.06
相模鉄道		4	3		7	1.36	9		16	3.10	5.16
名古屋鉄道		2	2		4	0.10	29	10	43	1.13	38.13
近畿日本鉄道	1	4	6		11	0.18	9	13	33	0.55	59.55
南海電気鉄道		4	3		7	0.43	3	7	17	1.04	16.37
京阪電気鉄道		4			4	0.33	2	2	8	0.67	12.00
阪急電鉄	1		1		2	0.09	17	1	20	0.89	22.38
阪神電気鉄道			2		2	0.23	4		6	0.69	8.73
西日本鉄道		1	4	1	6	0.65	3	9	18	1.95	9.23
合計	4	27	44	1	76	0.24	250	72	398	1.26	316.70

注：西武鉄道は新交通を含む。

(平成28年度)

④ 公営地下鉄等 [10社]

原因 事業者名	部内					列車百万 当たり件数	部外	自然 災害	合計	列車百万 当たり件数	列車走行 扣 (百万キロ)
	鉄道 係員	車両	鉄道 施設	その 他	小計						
札幌市					0	0.00	2		2	0.35	5.74
仙台市					0	0.00			0	0.00	3.15
東京都		1	2		3	0.18	10		13	0.76	17.04
東京地下鉄	1	1	7		9	0.25	10		19	0.53	35.53
横浜市		1	2		3	0.46		1	4	0.62	6.50
名古屋市			2		2	0.17	5		7	0.59	11.93
京都市		1	1		2	0.56			2	0.56	3.60
大阪市			5		5	0.26	8		13	0.69	18.95
神戸市					0	0.00			0	0.00	3.47
福岡市	1	1			2	0.56	1		3	0.85	3.55
合計	2	5	19	0	26	0.24	36	1	63	0.58	109.46

注：東京都は新交通及びモノレールを、大阪市は新交通を含む。

(平成28年度)

⑤ 新交通・モノレール [17社]

原因 事業者名	部内					列車百万 当たり件数	部外	自然 災害	合計	列車百万 当たり件数	列車走行 扣 (百万キロ)
	鉄道 係員	車両	鉄道 施設	その 他	小計						
東京モノレール					0	0.00			0	0.00	3.39
湘南モノレール					0	0.00	1	1	2	3.01	0.66
千葉都市モノレール					0	0.00			0	0.00	1.19
多摩都市モノレール	1		3		4	2.84		2	6	4.27	1.41
山万		1			1	7.02	1	3	5	35.12	0.14
舞浜リゾートライン					0	0.00			0	0.00	0.38
埼玉新都市交通		1	1		2	1.94			2	1.94	1.03
横浜シーサイドライン					0	0.00		2	2	1.55	1.29
ゆりかもめ	1	1			2	0.80	3	1	6	2.41	2.49
名古屋ガイドウェイバス(軌道)					0	0.00		1	1	1.60	0.62
愛知高速交通		1	1		2	2.58			2	2.58	0.78
神戸新交通	1				1	0.49			1	0.49	2.05
大阪高速鉄道			1		1	0.41			1	0.41	2.44
広島高速交通	1				1	0.59		1	2	1.17	1.71
スカイレールサービス(軌道)					0	0.00		1	1	11.21	0.09
北九州高速鉄道					0	0.00		1	1	1.47	0.68
沖縄都市モノレール					0	0.00		1	1	0.92	1.09
合計	4	4	6	0	14	0.65	5	14	33	1.54	21.44

(平成28年度)

⑥ 中小民鉄 [133社] 1/3

原因 事業者名	部内						部外	自然 災害	合計	列車百万 当り件数	列車走行 扣 (百万キロ)
	鉄道 係員	車両	鉄道 施設	その 他	小計	列車百万 当り件数					
太平洋石炭販売輸送					0	0.00	1		1	183.82	0.01
道南いさりび鉄道			4		4	12.40		2	6	18.60	0.32
津軽鉄道					0	0.00		4	4	18.78	0.21
弘南鉄道					0	0.00		2	2	3.56	0.56
八戸臨海鉄道			1		1	51.02			1	51.02	0.02
三陸鉄道	1	3	2		6	6.65	2	18	26	28.83	0.90
岩手開発鉄道	1		1		2	24.50		1	3	36.75	0.08
仙台臨海鉄道					0	0.00		1	1	55.14	0.02
仙台空港鉄道					0	0.00		3	3	14.42	0.21
阿武隈急行		4	8		12	12.45	2	15	29	30.08	0.96
福島交通		3			3	9.48	1	6	10	31.61	0.32
福島臨海鉄道					0	0.00			0	0.00	0.01
会津鉄道					0	0.00		8	8	10.04	0.80
野岩鉄道		1	1		2	4.39			2	4.39	0.46
青函トンネル記念館			1		1	426.75			1	426.75	0.00
秋田内陸縦貫鉄道		2			2	2.88		12	14	20.14	0.70
秋田臨海鉄道					0	0.00			0	0.00	0.01
由利高原鉄道					0	0.00	1	2	3	12.58	0.24
山形鉄道		2			2	7.47		8	10	37.34	0.27
IGRいわて銀河鉄道			2		2	1.47	4	4	10	7.34	1.36
青い森鉄道	1	5	2		8	4.61	2	9	19	10.95	1.74
長野電鉄		2	2		4	3.60	1	2	7	6.30	1.11
上田電鉄					0	0.00		1	1	3.56	0.28
アルピコ交通		3			3	12.35		1	4	16.46	0.24
関西電力					0	0.00	1	1	2	36.81	0.05
北越急行					0	0.00		6	6	6.85	0.88
しなの鉄道		3	2		5	1.99	2	9	16	6.38	2.51
北陸鉄道			1		1	2.06		2	3	6.17	0.49
のと鉄道					0	0.00	1	3	4	8.96	0.45
富山地方鉄道		12	4		16	6.65	7	19	42	17.47	2.40
黒部峡谷鉄道					0	0.00		2	2	8.66	0.23
立山黒部貫光		1			1	11.46		1	2	22.92	0.09
富山ライトレール		2	1		3	9.45		2	5	15.76	0.32
えちごトキめき鉄道	4	9	3		16	9.93	7	13	36	22.34	1.61
あいの風とやま鉄道	2	5	1		8	3.07	5	5	18	6.90	2.61
IRいしかわ鉄道		1	1		2	2.85	2	1	5	7.13	0.70
新京成電鉄					0	0.00	1		1	0.40	2.47
ひたちなか海浜鉄道		1			1	3.02	1	3	5	15.08	0.33
関東鉄道		1			1	0.40	2	2	5	1.98	2.52
秩父鉄道		6	5		11	4.73	5	4	20	8.60	2.32
江ノ島電鉄		1			1	1.58	1	2	4	6.33	0.63
流鉄					0	0.00	1	1	2	6.93	0.29
上信電鉄		2			2	2.60	1	2	5	6.50	0.77
上毛電気鉄道	1	2	2		5	7.62	2		7	10.67	0.66
小湊鉄道		4	4		8	16.06	2	5	15	30.11	0.50
北総鉄道					0	0.00			0	0.00	1.72
富士急行			1		1	1.39			1	1.39	0.72
銚子電気鉄道		2	1		3	27.27		2	5	45.45	0.11
箱根登山鉄道		3	1		4	5.13		2	6	7.70	0.78

(平成28年度)

⑥ 中小民鉄 [1 3 3 社] 2/3

原因 事業者名	部 内						部外	自然 災害	合計	列車百万 当り件数	列車走行 扣 (百万キロ)
	鉄道 係員	車両	鉄道 施設	その 他	小計	列車百万 当り件数					
伊豆箱根鉄道		1	4		5	3.03	1	7	13	7.88	1.65
いすみ鉄道		1			1	3.63		3	4	14.51	0.28
真岡鐵道			1		1	1.43	1	1	3	4.29	0.70
わたらせ渓谷鐵道		1	1		2	4.74	1	5	8	18.95	0.42
鹿島臨海鐵道					0	0.00		10	10	9.39	1.06
神奈川臨海鐵道	1				1	28.88			1	28.88	0.03
京葉臨海鐵道					0	0.00			0	0.00	0.14
東京臨海高速鐵道					0	0.00			0	0.00	1.25
東葉高速鐵道					0	0.00	1	1	2	1.46	1.37
埼玉高速鐵道					0	0.00			0	0.00	1.57
芝山鐵道					0	0.00		1	1	20.08	0.05
横浜高速鐵道			1		1	1.15			1	1.15	0.87
高尾登山電鉄					0	0.00		2	2	45.26	0.04
御岳登山鐵道					0	0.00		2	2	81.29	0.02
大山観光電鉄		3			3	176.35		4	7	411.47	0.02
筑波観光鐵道					0	0.00	1	1	2	61.53	0.03
首都圏新都市鐵道		2			2	0.27	1	1	4	0.53	7.49
伊豆急行					0	0.00	3	6	9	7.04	1.28
岳南電車					0	0.00			0	0.00	0.24
静岡鐵道					0	0.00			0	0.00	1.22
大井川鐵道		5	2		7	16.74	1	10	18	43.05	0.42
遠州鐵道	1	2			3	2.77			3	2.77	1.08
天竜浜名湖鐵道		6	3		9	7.21	3	2	14	11.21	1.25
豊橋鐵道					0	0.00			0	0.00	0.93
名古屋臨海鐵道					0	0.00			0	0.00	0.05
衣浦臨海鐵道					0	0.00			0	0.00	0.01
愛知環状鐵道			1		1	0.45	2	1	4	1.82	2.20
東海交通事業			1		1	4.98		2	3	14.95	0.20
三岐鐵道	1	3	2		6	4.48	4	4	14	10.46	1.34
伊勢鐵道		1			1	1.60		1	2	3.20	0.63
西濃鐵道					0	0.00			0	0.00	0.00
樽見鐵道			2		2	4.98	2		4	9.96	0.40
明知鐵道					0	0.00		2	2	8.10	0.25
長良川鐵道			3		3	3.95	4	7	14	18.42	0.76
福井鐵道		11	2		13	17.54	1		14	18.89	0.74
えちぜん鐵道		4	2		6	4.24	2		8	5.65	1.42
名古屋臨海高速鐵道		4			4	4.57	1	4	9	10.28	0.88
伊賀鐵道		1			1	2.59			1	2.59	0.39
養老鐵道		1			1	0.77		3	4	3.07	1.30
四日市あすなろう鐵道		1			1	4.13	1	2	4	16.54	0.24
山陽電氣鐵道			2		2	0.29	6	1	9	1.29	6.98
神戸電鉄					0	0.00	1	1	2	0.45	4.48
叡山電鉄					0	0.00		1	1	0.97	1.03
近江鐵道		3	4		7	5.96	3	10	20	17.02	1.18
北大阪急行電鉄					0	0.00			0	0.00	0.67
泉北高速鐵道					0	0.00			0	0.00	1.51
能勢電鉄		2	1		3	2.28		3	6	4.57	1.31
水間鐵道			1		1	4.79			1	4.79	0.21
紀州鐵道					0	0.00		1	1	25.48	0.04

(平成28年度)

⑥ 中小民鉄 [1 3 3 社] 3/3

原因 事業者名	部 内					部外	自然 災害	合計	列車百万 当り件数	列車走行 和 (百万キロ)
	鉄道 係員	車両	鉄道 施設	その 他	小計					
六甲山観光		1			1			1	18.57	0.05
比叡山鉄道					0		3	3	96.72	0.03
丹後海陸交通					0		6	6	465.30	0.01
鞍馬寺		1			1	1	1	3	712.42	0.00
北条鉄道		1			1		1	2	11.85	0.17
信楽高原鐵道		1			1		2	3	18.67	0.16
北神急行電鉄					0			0	0.00	0.49
WILLER TRAINS	1	6	2		9	7	30	46	24.76	1.86
嵯峨野観光鐵道					0		3	3	76.17	0.04
智頭急行		3	1		4	20	4	28	24.55	1.14
神戸すまいまちづくり公社					0		9	9	501.40	0.02
京福電氣鐵道		1			1		2	3	141.20	0.02
和歌山電鐵			4		4			4	9.52	0.42
一畑電車		1	1		2	5	4	11	15.78	0.70
広島電鉄			1		1			1	0.60	1.66
水島臨海鐵道	1	1			2	1		3	9.51	0.32
錦川鐵道			2		2		11	13	54.64	0.24
若桜鐵道					0		2	2	14.27	0.14
井原鐵道					0	1	2	3	4.02	0.75
土佐くろしお鐵道		4	1		5		2	7	4.51	1.55
阿佐海岸鐵道					0		2	2	18.57	0.11
高松琴平電氣鐵道	1		4		5		2	7	3.03	2.31
伊予鐵道		1			1	1		2	1.17	1.71
四国ケーブル	1				1		1	2	103.13	0.02
筑豊電氣鐵道					0			0	0.00	0.94
甘木鐵道			1		1	1	2	4	10.14	0.39
島原鐵道	1	1	3		5	4	12	21	25.22	0.83
熊本電氣鐵道		1	2		3	1	3	7	19.13	0.37
南阿蘇鐵道					0	1	1	2	172.82	0.01
松浦鐵道					0		6	6	3.53	1.70
皿倉登山鐵道					0			0	0.00	0.02
岡本製作所					0			0	0.00	0.01
くま川鐵道					0		15	15	59.94	0.25
平成筑豊鐵道	2	2	1		5		9	14	15.44	0.91
肥薩おれんじ鐵道		6	5		11	3	18	32	18.62	1.72
合計	20	163	112	0	295	141	438	874	7.97	109.66

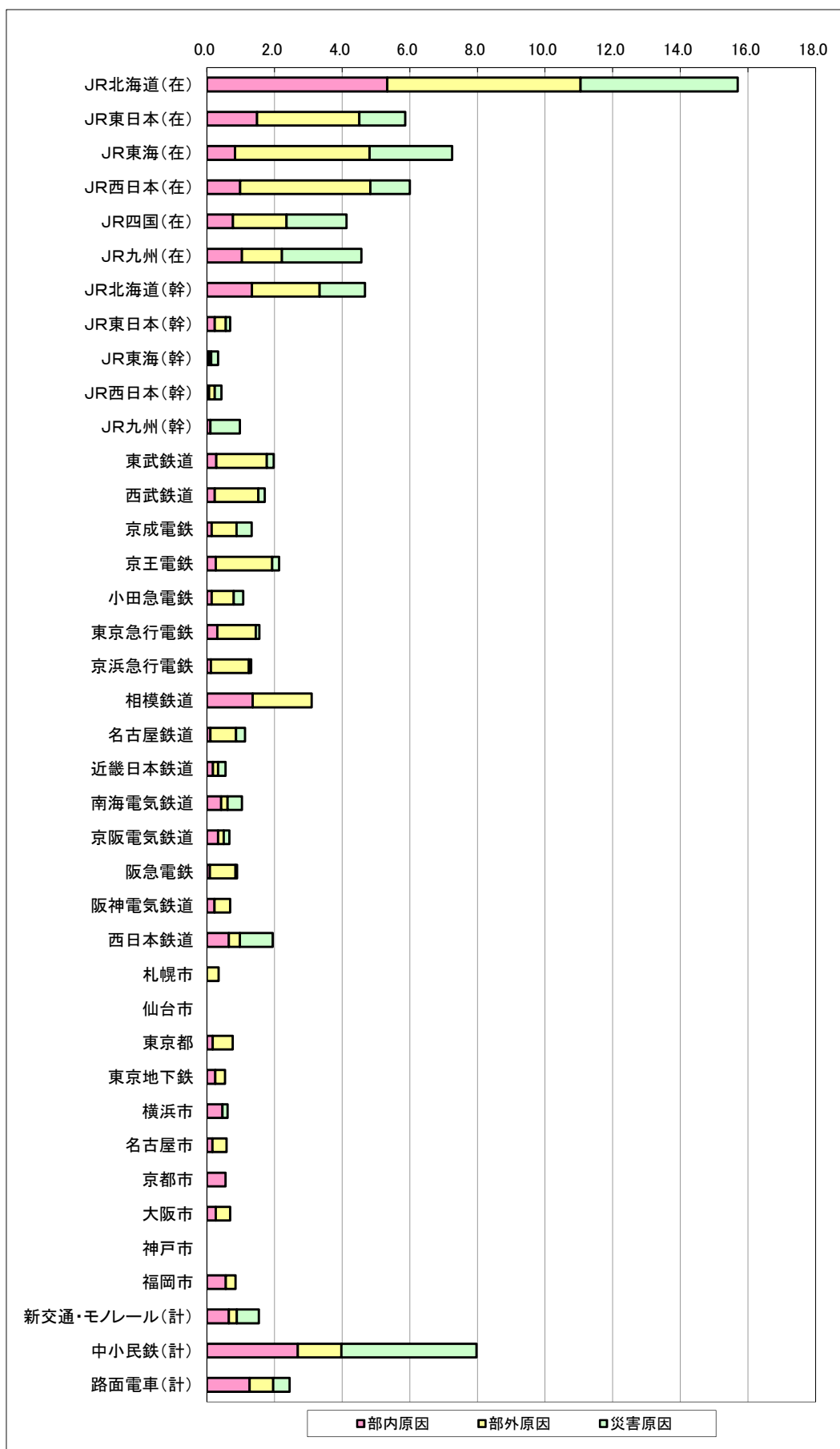
(平成28年度)

⑦ 路面電車 [19社]

原因 事業者名	部内					列車百万 当たり件数	部外	自然 災害	合計	列車百万 当たり件数	列車走行 扣 (百万キロ)
	鉄道 係員	車両	鉄道 施設	その 他	小計						
札幌市		2	1		3	3.43	1	2	6	6.87	0.87
函館市		1			1	0.99		1	2	1.98	1.01
富山地方鉄道	1	1			2	2.39	2		4	4.78	0.84
万葉線					0	0.00		4	4	6.68	0.60
富山ライトレール		1	1		2	38.44	2		4	76.87	0.05
東京都					0	0.00	2		2	1.34	1.49
東京急行電鉄					0	0.00			0	0.00	0.66
豊橋鉄道					0	0.00	1		1	1.97	0.51
福井鉄道	2	2	2		6	41.91			6	41.91	0.14
京福電気鉄道		3	1		4	4.50			4	4.50	0.89
京阪電気鉄道			1		1	0.59			1	0.59	1.70
阪堺電気軌道		6			6	4.15	1		7	4.84	1.45
岡山電気軌道					0	0.00	1		1	1.90	0.53
広島電鉄					0	0.00	5		5	1.56	3.20
伊予鉄道		1			1	1.00			1	1.00	1.00
とさでん交通					0	0.00		1	1	0.48	2.10
長崎電気軌道			1		1	0.43	1		2	0.87	2.31
熊本市					0	0.00		3	3	1.65	1.82
鹿児島市		2			2	1.16			2	1.16	1.72
合計	3	19	7	0	29	1.27	16	11	56	2.45	22.89

(平成28年度)

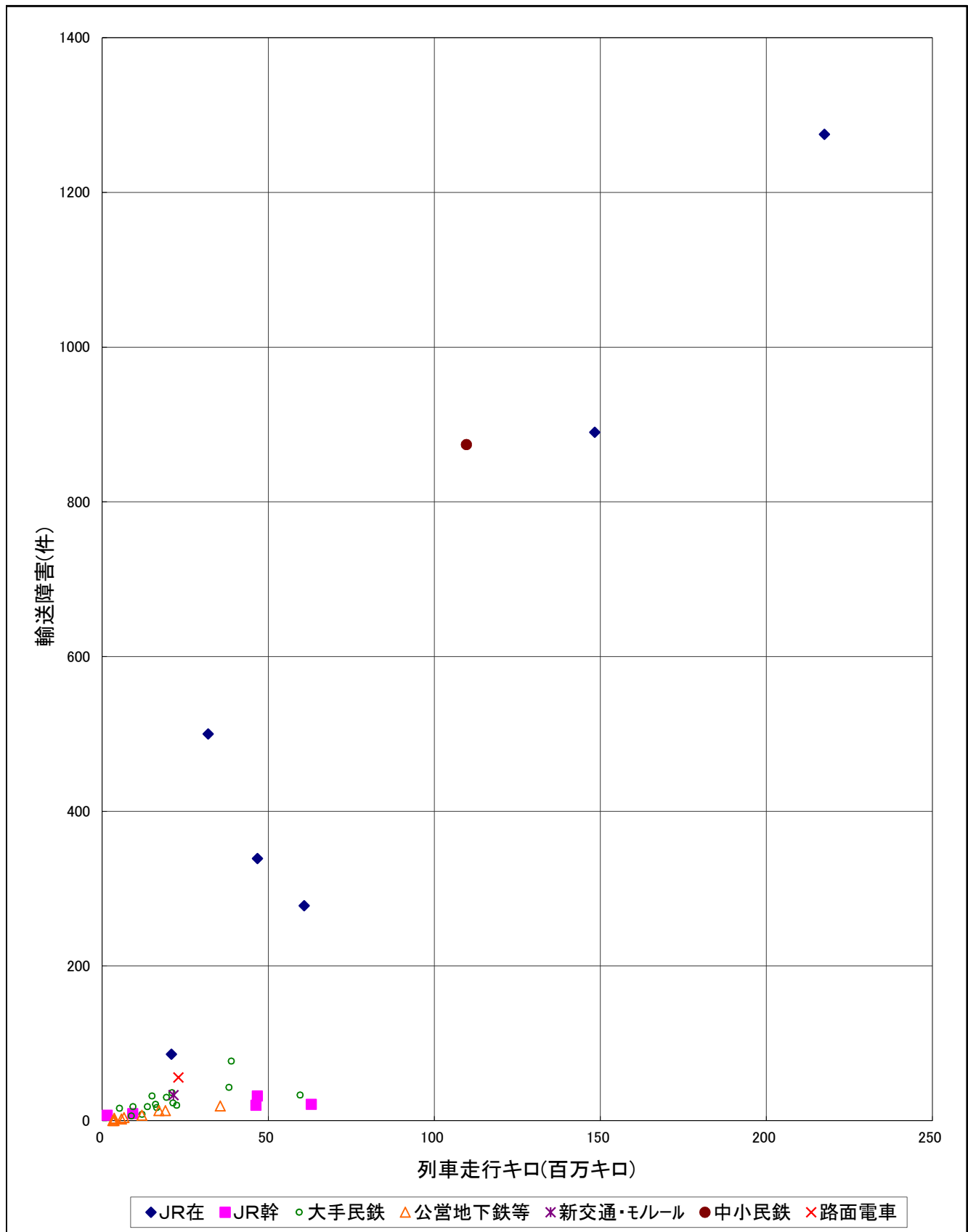
【参考2-1】輸送障害発生率（列車走行百万キロあたり）



注：JR各社(在)は在来線、(幹)は新幹線。

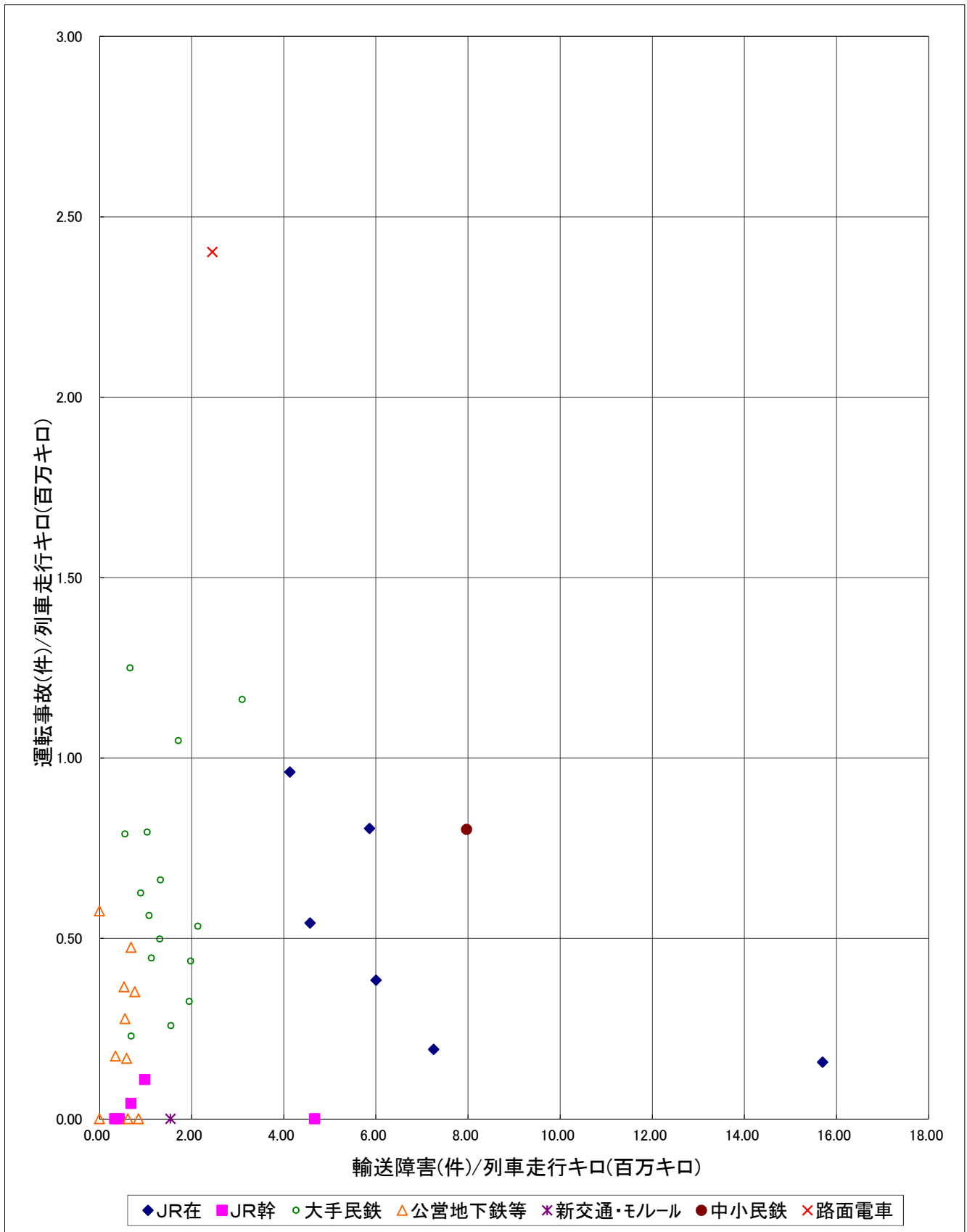
(平成28年度)

【参考2-2】輸送障害件数と列車走行キロの関係



(平成28年度データ)

【参考2-3】 運転事故件数と輸送障害件数の関係(走行キロ当たり)



(平成28年度データ)

資料3 事故等の報告に基づく行政指導と主な改善報告

担当局	発出先	発出者	通知	指導内容	報告	主な改善報告内容
中国運輸局	西日本旅客鉄道株式会社安全統括管理者	鉄道部長	H28. 5. 30	<p>宇野線（岡山駅～大元駅間）と交差する新幹線橋りよの塗装工事現場に仮設された足場材が建築限界を支障していたため、貨物列車と接触してパンタグラフ等が損傷したことにより、宇野線等が長時間にわたり運転を見合わせ、利用者に多大な影響を及ぼした。</p> <p>前年にも東海道線で工事用足場倒壊事象を発生させており、この事象との関係や工事の施工管理など背後要因を含め原因を究明し、再発防止の措置を講じること。</p> <p>講じた措置等については、文書により速やかに報告すること。</p>	H28. 6. 20	<ul style="list-style-type: none"> ・ 建築限界と仮設物との離隔寸法等の確認の徹底 ・ 事故防止・着工準備会における輸送障害防止のために必要な項目に対するリスクの洗い出し状況及びその低減策の確認 ・ 安全パトロールによる安全対策の実施状況の確認及び指導の実施 ・ 足場仮設作業における手順毎のリスク及びその低減策の明確化、建築限界との位置確認の具体的手段の明確化、並びに明確化した対策の確実な履行
九州運輸局	長崎電気軌道株式会社代表取締役社長	運輸局長	H28. 6. 3	<p>桜町支線諏訪神社前停留場～公会堂前停留場間の公会堂前交差点において、6月2日に車両脱線事故が発生した。当該交差点においては平成19年5月19日、5月24日及び平成27年10月11日に発生した車両脱線事故の再発防止対策を実施していたにもかかわらず、再び車両脱線事故が発生した。</p> <p>平成27年10月11日の事故及び今回の事故の原因については、現在、運輸安全委員会において調査中であるが、貴社においても改めて徹底した原因究明を行うとともに、これまでに講じてきた対策の検証を含めて再発防止対策を検討し、必要な措置を講じて、安全輸送の確保に万全を期すこと。</p> <p>講じた措置等については、文書により速やかに報告すること。</p>	H29. 1. 13 (中間報告)	<ul style="list-style-type: none"> ・ 当該交差点における軌道の曲線を緩やかな線形に変更するとともに、交差点全体の縦横勾配を極力均一にする方向で安全性を向上 ・ 当該交差点における分岐器の設計を見直し、新たに製作した分岐器を敷設 ・ 当該分岐器及び類似箇所における点検巡視作業の強化 ・ 軌道保守検査及び分岐器測定検査で限界値の離脱を発見した場合の補修作業の早期化

担当局	発出先	発出者	通知	指導内容	報告	主な改善報告内容
関東運輸局	①東日本旅客鉄道株式会社安全統括管理者 ②東日本旅客鉄道株式会社保線担当課長	①鉄道部長 ②技術第一課長	①H28. 6. 6 ②H28. 6. 29	① 6月6日、常磐線北松戸駅～松戸駅間において、線路閉鎖に係る手続きを失念する極めて初歩的なミスによるものと推定される、列車と資機材運搬台車が衝突する事案が発生した。 平成26年2月にも京浜東北線において本事案と同様の手続きのミスによる列車脱線事故が発生していることから、当該列車脱線事故を踏まえた再発防止策と今回の事案との関係を検証した上で、本事案の原因と今後の再発防止策について検討し、必要な措置を講じること。 講じた措置等については、文書により速やかに報告すること。 ② 6月26日、中央線長坂駅～小淵沢駅間の軌道工事の準備作業において予定された工事施工区間の外に工事用照明器具を配置したことから、線路閉鎖解除前に行った跡確認で当該器具が残っていることに気付かず、線路閉鎖解除を行い、列車が当該器具と接触する事案が発生した。 6月6日にも常磐線において線路閉鎖に係る手続きを失念したことによる列車と資機材運搬台車が衝突する事案が発生したため、再発防止等を講じる旨の指導を行ったところ。 中央線の事象を踏まえた措置についても常磐線の事象に対する報告に追記すること。	H28. 8. 10	・線路閉鎖の手続きに使用するハンディターミナル1台あたりの登録件数を超える線路閉鎖件数の場合、線路閉鎖責任者が容易に着手状況を確認できるよう線路閉鎖の内容を一覧で示した総括表等を活用 ・線路閉鎖着手時に線路閉鎖責任者と軌道工事管理者等が行うダブルチェックの手順に、線路閉鎖の全件数及び着手済み件数の状況の相互確認(母数管理)を追加 ・ヒューマンエラーがあることを念頭において意識を込めて線路閉鎖着手時のダブルチェックを行うよう指導 ・現場点呼後の計画変更は原則実施しないこととし、列車の遅れ等、やむを得ず計画変更を行う場合は、再度点呼を実施する等打合せを行った上で作業を実施することを徹底
四国運輸局	伊予鉄道株式会社安全統括管理者	鉄道部長	H28. 8. 27	城南線警察署前停留場～上一万停留場間において、乗客2名の負傷を伴う車両衝突事故が発生した。 事故の原因について事故の背後要因を含め詳細に調査するとともに、事故発生時の連絡体制も再検証し再発防止の対策を講じること。 講じた措置等については、文書により速やかに報告すること。	H28. 9. 23	・点呼時に全乗務員に対し、事故概要について周知 ・事故時の映像を部内で公開し、事故の状況を全乗務員で共有 ・運輸事業本部長名での警告文を発令し、追従運転時の確認喚呼の徹底を通達 ・緊急監督会議を開催し、事故発生時の映像の検証結果から具体的な再発防止対策を協議するとともに、重大事故発生時に安易な判断により運転再開しないことを再徹底 ・内規に定める追従運転時に一旦停止した時の車両間距離の確保について、遵守状況を車内及び路上からの監視により確認 ・実設訓練として、車庫線において追従時の確認喚呼を実践させ、速度と距離感覚を再教育

担当局	発出先	発出者	通知	指導内容	報告	主な改善報告内容
近畿運輸局	紀州鉄道株式会社代表取締役社長	鉄道部長	H29. 1. 24	<p>紀州鉄道線御坊駅～学門駅間において列車脱線事故が発生した。</p> <p>脱線の原因については、現在運輸安全委員会において調査中であるが、再度このような事故が発生することがないように、脱線箇所を含む全線の点検等を実施し必要な対策を早急に講じること。</p> <p>講じた措置等については、文書により速やかに報告すること。</p>	H29. 2. 21	<ul style="list-style-type: none"> 脱線事故現場付近について、まくら木交換、軌道整正、脱線防止レールの修正及びレール継ぎ目部（角折れ）の修正を実施 脱線事故現場付近以外については、点検を実施し、必要な箇所について、まくら木の交換及び軌道整正等を実施 軌道管理体制を強化し、適切な施設管理を実施
中国運輸局	西日本旅客鉄道株式会社安全統括管理者	鉄道部長	H29. 2. 13	<p>山陽線糸崎駅構内において保守作業中に列車見張員が貨物列車に衝撃し死亡する鉄道人身障害事故が発生した。同様な事故が発生しないよう早急に原因を究明し、再発防止を図るための措置を講じること。</p> <p>講じた措置等については、文書により速やかに報告すること。</p>	H29. 3. 16	<ul style="list-style-type: none"> 当該事故の周知及び注意喚起 線路内従事員へ触車防止に係る再教育を実施 隣接線路への接近防止として、列車見張員の配置位置について明確化

資料4 安全関連設備投資・修繕費(事業者別)

①JR[7社]

事業者名	項目	鉄道事業 設備投資	安全関連 設備投資	施設・車両 の修繕費	鉄道事業 営業収入	鉄道事業 固定資産	安全投 資比率	修繕費 比率
		①	②	③	④	⑤	②/④	③/⑤
		(千円)	(千円)	(千円)	(千円)	(千円)	—	—
北海道旅客鉄道		26,907,506	16,255,179	31,472,488	83,214,660	238,718,579	19.5%	13.2%
東日本旅客鉄道		426,500,000	235,700,000	273,932,776	1,969,987,156	4,777,753,765	12.0%	5.7%
東海旅客鉄道		330,875,866	180,830,891	117,149,545	1,371,906,677	3,836,812,837	13.2%	3.1%
西日本旅客鉄道		159,883,661	105,026,183	144,379,499	928,866,785	1,742,476,397	11.3%	8.3%
四国旅客鉄道		10,108,593	8,444,451	7,705,365	27,269,635	72,640,748	31.0%	10.6%
九州旅客鉄道		28,270,322	22,990,205	33,117,912	164,976,445	28,459,106	13.9%	116.4%
日本貨物鉄道		19,654,615	15,963,786	13,939,967	136,934,485	241,620,030	11.7%	5.8%
合計		1,002,200,563	585,210,695	621,697,552	4,683,155,843	10,938,481,462	12.5%	5.7%

②大手民鉄[15社]

事業者名	項目	鉄道事業 設備投資	安全関連 設備投資	施設・車両 の修繕費	鉄道事業 営業収入	鉄道事業 固定資産	安全投 資比率	修繕費 比率
		①	②	③	④	⑤	②/④	③/⑤
		(千円)	(千円)	(千円)	(千円)	(千円)	—	—
東武鉄道		33,576,738	24,598,429	16,150,422	160,667,925	763,521,278	15.3%	2.1%
西武鉄道		19,732,000	13,813,000	6,830,620	101,711,453	307,805,506	13.6%	2.2%
京成電鉄		11,808,479	8,996,015	4,079,044	64,401,959	234,799,012	14.0%	1.7%
京王電鉄		18,304,496	14,080,517	8,977,870	84,558,398	295,137,024	16.7%	3.0%
小田急電鉄		25,040,478	9,961,596	5,991,493	119,880,986	516,571,493	8.3%	1.2%
東京急行電鉄 ※2		48,235,971	23,511,778	6,843,153	150,855,657	563,936,648	15.6%	1.2%
京浜急行電鉄		19,131,033	18,191,856	6,938,605	83,571,362	306,010,397	21.8%	2.3%
相模鉄道		7,822,894	4,269,180	2,041,086	33,045,518	100,781,637	12.9%	2.0%
名古屋鉄道		11,044,929	9,798,568	5,172,937	91,003,850	369,224,995	10.8%	1.4%
近畿日本鉄道		19,719,000	14,188,000	9,588,908	156,574,428	773,798,340	9.1%	1.2%
南海電気鉄道		8,952,526	6,865,731	3,958,692	59,817,288	285,831,857	11.5%	1.4%
京阪電気鉄道 ※2		11,601,000	2,969,000	3,002,455	52,739,197	172,364,433	5.6%	1.7%
阪急電鉄		16,036,181	12,702,056	7,313,992	101,294,441	391,379,491	12.5%	1.9%
阪神電気鉄道		4,582,378	3,701,824	2,800,379	35,321,571	65,828,841	10.5%	4.3%
西日本鉄道		6,287,729	3,931,906	2,599,035	21,446,166	69,094,033	18.3%	3.8%
合計		261,875,832	171,579,456	92,288,691	1,316,890,199	5,216,084,985	13.0%	1.8%

③公営地下鉄等[10社]

事業者名	項目						
	鉄道事業 設備投資	安全関連 設備投資	施設・車両 の修繕費	鉄道事業 営業収入	鉄道事業 固定資産	安全投資 比率	修繕費 比率
	① (千円)	② (千円)	③ (千円)	④ (千円)	⑤ (千円)	②/④ —	③/⑤ —
札幌市	15,245,265	12,852,455	4,409,582	41,242,725	337,361,195	31.2%	1.3%
仙台市	1,919,823	1,236,242	2,554,808	16,196,768	285,442,338	7.6%	0.9%
東京都 ※2	34,990,875	24,581,075	9,753,965	146,773,047	1,332,413,464	16.7%	0.7%
東京地下鉄	134,634,475	58,098,385	32,939,315	369,109,760	1,089,272,124	15.7%	3.0%
横浜市	11,269,537	5,829,567	2,617,764	40,804,290	594,243,866	14.3%	0.4%
名古屋市	12,515,386	10,072,264	4,956,973	81,512,395	689,765,186	12.4%	0.7%
京都市	5,744,849	3,046,440	984,639	27,406,851	458,327,630	11.1%	0.2%
大阪市 ※2	36,577,820	26,757,905	5,934,547	155,306,863	1,080,912,247	17.2%	0.5%
神戸市	4,406,125	2,688,882	1,296,231	21,051,710	240,614,321	12.8%	0.5%
福岡市	6,321,106	1,728,677	3,178,173	29,025,301	352,619,422	6.0%	0.9%
合計	263,625,261	146,891,892	68,625,997	928,429,710	6,460,971,793	15.8%	1.1%

④新交通・モノレール[20社]

事業者名	項目						
	鉄道事業 設備投資	安全関連 設備投資	施設・車両 の修繕費	鉄道事業 営業収入	鉄道事業 固定資産	安全投資 比率	修繕費 比率
	① (千円)	② (千円)	③ (千円)	④ (千円)	⑤ (千円)	②/④ —	③/⑤ —
東京モノレール	4,603,627	3,976,968	1,363,471	13,377,305	60,605,491	29.7%	2.2%
湘南モノレール	529,674	525,896	47,256	865,866	4,674,460	60.7%	1.0%
千葉都市モノレール	441,423	209,947	88,876	3,351,488	6,628,418	6.3%	1.3%
多摩都市モノレール	1,066,238	598,426	1,170,364	8,619,191	62,511,718	6.9%	1.9%
山万	60,485	43,262	43,136	245,571	969,813	17.6%	4.4%
舞浜リゾートライン	1,494,834	568,175	704,352	5,783,929	18,371,885	9.8%	3.8%
埼玉新都市交通	971,298	721,406	640,948	3,244,170	3,583,896	22.2%	17.9%
横浜シーサイドライン	1,543,532	556,303	287,137	3,768,763	13,244,402	14.8%	2.2%
ゆりかもめ	2,413,043	2,309,241	1,290,955	10,156,794	28,822,584	22.7%	4.5%
東京都 ※2	1,822,201	1,573,320	949,917	5,401,697	22,492,860	29.1%	4.2%
名古屋ガイドウェイバス	16,976	16,976	44,502	687,187	455,442	2.5%	9.8%
愛知高速交通	429,551	—	196,184	1,462,082	345,900	0.0%	56.7%
神戸新交通	1,545,821	1,133,678	1,439,364	6,826,996	26,678,087	16.6%	5.4%
大阪高速鉄道	1,592,880	667,024	1,087,732	10,938,848	23,677,985	6.1%	4.6%
大阪港トランスポートシステム ※1	—	—	—	81,000	56,208	0.0%	0.0%
大阪市 ※2	36,577,820	26,757,905	5,934,547	155,306,863	1,080,912,247	17.2%	0.5%
広島高速交通	466,773	339,821	597,936	4,560,348	31,206,930	7.5%	1.9%
スカイレールサービス	43,179	43,179	4,760	166,277	291	26.0%	1635.7%
北九州高速鉄道	378,890	339,530	460,681	2,267,225	15,758,206	15.0%	2.9%
沖縄都市モノレール	2,725,715	1,029,821	749,893	3,586,838	15,704,895	28.7%	4.8%
合計	58,723,960	41,410,878	17,102,011	240,698,438	1,416,701,718	17.2%	1.2%

⑤中小民鉄[154社] 1/3

事業者名	項目	鉄道事業 設備投資	安全関連 設備投資	施設・車両 の修繕費	鉄道事業 営業収入	鉄道事業 固定資産	安全投 資比率	修繕費 比率
		①	②	③	④	⑤	②/④	③/⑤
		(千円)	(千円)	(千円)	(千円)	(千円)	—	—
太平洋石炭販売輸送		13,160	10,910	12,774	163,000	203,304	6.7%	6.3%
道南いさりび鉄道		225,358	103,509	535,063	1,511,132	1,266,794	6.8%	42.2%
津軽鉄道		8,921	8,921	8,764	120,741	137,044	7.4%	6.4%
弘南鉄道		2,888	2,888	30,646	388,940	611,318	0.7%	5.0%
八戸臨海鉄道		24,500	24,427	34,335	463,876	540,672	5.3%	6.4%
三陸鉄道		424,694	423,791	84,077	300,485	40,212	141.0%	209.1%
岩手開発鉄道		30,864	28,904	69,633	473,780	378,452	6.1%	18.4%
仙台臨海鉄道		60,639	58,728	36,840	477,762	1,041,729	12.3%	3.5%
仙台空港鉄道		40,629	1,260	2,039	933,960	4,193,426	0.1%	0.0%
阿武隈急行		45,696	40,738	164,527	695,204	354,209	5.9%	46.4%
福島交通		62,583	62,583	25,361	507,427	452,452	12.3%	5.6%
福島臨海鉄道		13,155	5,615	36,453	287,229	362,999	2.0%	10.0%
会津鉄道		179,526	179,526	73,546	366,993	330,162	48.9%	22.3%
野岩鉄道		152,143	149,553	52,654	265,495	153,709	56.3%	34.3%
青函トンネル記念館		-	-	20	18,151	21,984	0.0%	0.1%
秋田内陸縦貫鉄道		344,344	344,344	118,717	126,957	126,599	271.2%	93.8%
秋田臨海鉄道		99,717	98,400	13,412	233,131	300,794	42.2%	4.5%
由利高原鉄道		45,223	45,223	3,604	86,053	95,985	52.6%	3.8%
山形鉄道		68,899	68,899	66,656	174,503	93,626	39.5%	71.2%
IGRいわて銀河鉄道		1,068,714	671,430	1,936,693	4,463,932	3,602,687	15.0%	53.8%
青森県 ※1		608,072	582,307	2,500,869	4,057,596	21,316,089	14.4%	11.7%
青い森鉄道		62,881	18,000	167,848	2,293,845	2,666,585	0.8%	6.3%
長野電鉄		132,879	92,973	497,356	2,093,676	5,214,078	4.4%	9.5%
上田電鉄		120,104	120,104	33,830	310,272	533,258	38.7%	6.3%
アルピコ交通		99,756	92,569	23,075	388,917	799,238	23.8%	2.9%
関西電力		101,425	95,425	98,188	1,124,378	1,167,767	8.5%	8.4%
北越急行		181,521	129,946	315,883	536,030	103,068	24.2%	306.5%
しなの鉄道		724,460	616,139	1,043,125	4,446,092	6,383,000	13.9%	16.3%
北陸鉄道		395,383	56,140	114,230	535,485	652,709	10.5%	17.5%
のと鉄道		39,634	38,792	74,215	192,367	53,358	20.2%	139.1%
富山地方鉄道		150,598	128,706	172,143	1,669,537	4,665,448	7.7%	3.7%
黒部峡谷鉄道		155,381	97,441	357,970	1,903,420	2,004,104	5.1%	17.9%
立山黒部貫光		698,010	596,170	121,989	1,957,583	2,522,924	30.5%	4.8%
万葉線 ※2		95,322	95,322	36,793	187,903	352,227	50.7%	10.4%
富山ライトレール ※2		-	-	74,044	295,097	10,143	0.0%	730.0%
えちごトキめき鉄道		1,255,517	218,635	1,602,316	4,522,414	5,900,889	4.8%	27.2%
あいの風とやま鉄道株式会社		2,314,324	2,245,256	1,876,172	5,743,988	2,018,013	39.1%	93.0%
IRいしかわ鉄道株式会社		845,693	507,399	476,983	2,477,565	221,601	20.5%	215.2%
新京成電鉄		2,712,410	2,219,806	1,350,410	11,331,027	19,907,692	19.6%	6.8%
ひたちなか海浜鉄道		24,901	21,900	66,007	258,618	615,392	8.5%	10.7%
関東鉄道		475,922	388,306	209,387	2,412,947	6,398,677	16.1%	3.3%
秩父鉄道		699,217	475,238	402,917	3,338,415	15,697,152	14.2%	2.6%
江ノ島電鉄		846,922	678,156	342,663	3,381,761	5,790,343	20.1%	5.9%
流鉄		2,627	1,978	39,039	328,223	692,750	0.6%	5.6%
上信電鉄		220,970	191,750	125,647	659,517	846,953	29.1%	14.8%
上毛電気鉄道		128,938	128,938	134,926	382,203	187,119	33.7%	72.1%
小湊鉄道		113,647	85,277	29,831	499,337	1,017,659	17.1%	2.9%
北総鉄道		3,154,265	2,842,391	2,175,082	16,816,136	85,165,742	16.9%	2.6%
富士急行		216,780	190,980	165,204	1,888,554	4,330,356	10.1%	3.8%
銚子電気鉄道		31,000	31,000	24,876	128,815	255,600	24.1%	9.7%
箱根登山鉄道		1,651,926	1,608,816	474,221	3,402,808	11,738,136	47.3%	4.0%
伊豆箱根鉄道		307,532	275,459	144,637	2,725,774	13,834,181	10.1%	1.0%

⑤中小民鉄[154社] 2/3

事業者名	項目	鉄道事業 設備投資	安全関連 設備投資	施設・車両 の修繕費	鉄道事業 営業収入	鉄道事業 固定資産	安全投 資比率	修繕費 比率
		① (千円)	② (千円)	③ (千円)	④ (千円)	⑤ (千円)	②/④ —	③/⑤ —
いすみ鉄道		-	-	58,531	101,785	59,525	0.0%	98.3%
真岡鐵道		-	-	69,883	331,703	52,510	0.0%	133.1%
わたらせ渓谷鐵道		174,288	174,288	105,709	208,172	80,640	83.7%	131.1%
鹿島臨海鐵道		521,997	514,324	93,157	1,026,545	1,653,155	50.1%	5.6%
神奈川臨海鐵道		63,437	52,662	150,652	1,434,131	663,562	3.7%	22.7%
京葉臨海鐵道		146,120	105,964	179,258	1,759,044	2,742,609	6.0%	6.5%
東京臨海高速鐵道		1,905,520	1,405,003	1,396,673	20,320,604	202,441,182	6.9%	0.7%
東葉高速鐵道		1,062,071	410,150	1,401,487	15,913,894	226,979,225	2.6%	0.6%
埼玉高速鐵道		413,353	270,489	734,354	9,808,027	59,964,721	2.8%	1.2%
芝山鐵道		-	-	67,748	115,767	-	0.0%	0.0%
横浜高速鐵道		1,274,979	978,170	109,612	11,668,680	208,792,186	8.4%	0.1%
成田空港高速鐵道 ※1		930,681	930,681	-	2,637,450	23,263,830	35.3%	0.0%
千葉ニュータウン鐵道 ※1		336,468	300,301	-	2,958,528	9,656,286	10.2%	0.0%
首都圏新都市鐵道		9,212,647	8,265,221	4,102,535	43,275,354	657,405,730	19.1%	0.6%
成田高速鐵道アクセス ※1		-	-	-	1,900,682	26,877,418	0.0%	0.0%
高尾登山電鉄		8,186	7,484	36,817	548,684	877,401	1.4%	4.2%
御岳登山鐵道		21,322	21,322	11,120	227,382	438,932	9.4%	2.5%
大山觀光電鉄		91,879	89,774	10,977	216,439	1,424,465	41.5%	0.8%
筑波觀光鐵道		30,402	17,911	7,396	196,529	422,912	9.1%	1.7%
伊豆急行		782,738	715,976	267,452	4,023,810	40,911,657	17.8%	0.7%
岳南電車		81,309	81,309	21,011	183,574	362,327	44.3%	5.8%
静岡鐵道		623,764	548,438	111,189	1,561,633	4,732,648	35.1%	2.3%
大井川鐵道		47,304	47,304	50,482	967,340	3,552,093	4.9%	1.4%
遠州鐵道		927,560	727,347	41,684	1,676,976	4,526,462	43.4%	0.9%
天竜浜名湖鐵道		289,945	288,680	119,159	456,965	62,624	63.2%	190.3%
豊橋鐵道 ※2		209,535	190,485	50,425	1,236,198	5,392,563	15.4%	0.9%
名古屋臨海高速鐵道		233,890	55,150	528,350	2,463,012	3,052,137	2.2%	17.3%
衣浦臨海鐵道		76,544	76,544	92,165	302,199	907,136	25.3%	10.2%
愛知環状鐵道		666,748	345,238	1,152,294	4,283,768	9,527,639	8.1%	12.1%
東海交通事業		-	-	45,199	93,739	-	0.0%	0.0%
三岐鐵道		310,662	274,330	423,482	1,520,517	2,418,982	18.0%	17.5%
伊勢鐵道		220,579	220,091	67,749	578,468	366,724	38.0%	18.5%
西濃鐵道		-	-	618	247,714	390,246	0.0%	0.2%
樽見鐵道		47,340	47,340	37,349	165,145	149,350	28.7%	25.0%
明知鐵道		207,640	203,946	33,777	103,555	53,555	196.9%	63.1%
長良川鐵道		168,501	168,501	70,592	342,507	130,225	49.2%	54.2%
福井鐵道 ※2		958,779	957,568	89,802	377,239	92,933	253.8%	96.6%
えちぜん鐵道		280,988	280,988	111,812	843,515	236,499	33.3%	47.3%
名古屋臨海鐵道		-	-	71,855	973,847	3,749,378	0.0%	1.9%
上飯田連絡線 ※1		-	-	-	1,800,000	30,421,308	0.0%	0.0%
中部国際空港連絡鐵道 ※1		19,510	-	-	1,485,991	18,540,858	0.0%	0.0%
伊賀鐵道		24,400	-	22,825	222,357	2,358	0.0%	968.0%
養老鐵道		33,361	32,226	390	1,003,688	281,954	3.2%	0.1%
四日市あすなろう鐵道		-	-	6,373	443,406	-	0.0%	0.0%
四日市 ※1		-	-	44,796	-	1,169,795	0.0%	3.8%
山陽電氣鐵道		4,214,193	3,521,300	1,755,146	13,486,592	33,017,874	26.1%	5.3%
神戸電鉄		3,164,779	1,730,882	845,736	9,641,014	68,477,281	18.0%	1.2%
叡山電鉄		283,480	201,441	149,950	1,408,325	3,634,662	14.3%	4.1%
近江鐵道		546,340	391,254	177,634	1,158,037	4,356,139	33.8%	4.1%
北大阪急行電鉄		2,259,738	1,233,783	706,616	4,971,937	15,211,042	24.8%	4.6%
泉北高速鐵道		2,331,264	1,285,989	577,404	7,418,487	17,988,949	17.3%	3.2%

⑤中小民鉄[154社] 3/3

事業者名	項目	鉄道事業 設備投資	安全関連 設備投資	施設・車両 の修繕費	鉄道事業 営業収入	鉄道事業 固定資産	安全投 資比率	修繕費 比率
		①	②	③	④	⑤	②/④	③/⑤
		(千円)	(千円)	(千円)	(千円)	(千円)	—	—
能勢電鉄		670,806	438,022	382,925	3,465,689	23,879,726	12.6%	1.6%
水間鉄道		39,445	39,445	35,789	284,544	337,671	13.9%	10.6%
紀州鉄道		-	-	13,902	12,714	19,188	0.0%	0.0%
六甲山観光		22,981	-	13,755	199,573	146,978	0.0%	9.4%
比叡山鉄道		4,089	3,679	9,129	157,795	241,572	2.3%	3.8%
丹後海陸交通		41,887	-	6,372	152,017	157,136	0.0%	4.1%
鞍馬寺		-	-	-	3,179	541,741	0.0%	0.0%
北条鉄道		7,018	7,018	25,568	81,663	75,239	8.6%	34.0%
信楽高原鐵道		-	-	24,107	156,304	5,589	0.0%	431.3%
北神急行電鉄		301,650	265,436	213,967	2,150,838	15,560,941	12.3%	1.4%
北近畿タンゴ鉄道※1		673,703	608,002	582,112	148,058	2,159,128	410.7%	27.0%
嵯峨野観光鉄道		106,727	36,639	64,442	674,795	644,675	5.4%	10.0%
WILLER TRAINS		1,721	-	-	1,106,526	16,743	0.0%	0.0%
智頭急行		823,645	803,217	822,219	2,749,888	2,524,216	29.2%	0.0%
神戸高速鉄道 ※1		-	-	-	2,309,177	47,026,439	0.0%	0.0%
神戸すまいまちづくり公社		-	-	12,921	141,643	48,134	0.0%	26.8%
京福電気鉄道 ※2		462,459	368,335	969	63,927	231,094	576.2%	0.4%
和歌山電鐵		424,630	310,464	115,281	374,687	410,224	82.9%	28.1%
新関西国際空港 ※1		837,807	594,951	-	4,632,963	42,610,544	12.8%	0.0%
関西高速鉄道 ※1		-	-	-	15,311,343	177,864,680	0.0%	0.0%
大阪外環状鉄道 ※1		-	-	-	885,178	26,624,360	0.0%	0.0%
奈良生駒高速鉄道 ※1		-	-	-	1,919,699	27,908,060	0.0%	0.0%
中之島高速鉄道 ※1		278,744	-	-	2,205,574	49,817,337	0.0%	0.0%
西大阪高速鉄道 ※1		482	-	-	1,505,354	34,580,181	0.0%	0.0%
和歌山県 ※1		-	-	-	186	8,780	0.0%	0.0%
甲賀市 ※1		270,861	208,584	26,331	-	1,554,851	0.0%	1.7%
一畑電車		707,711	686,153	131,835	441,565	1,518,448	155.4%	8.7%
広島電鉄 ※2		1,490,595	1,371,907	316,114	1,865,112	6,462,727	73.6%	4.9%
水島臨海鉄道		94,394	83,500	117,944	682,761	807,799	12.2%	14.6%
錦川鉄道		30,285	30,285	39,437	74,925	26,518	40.4%	148.7%
若桜鉄道		-	-	103,365	260,929	2,200	0.0%	4698.4%
八頭町 ※1		60,710	60,710	76,251	-	-	0.0%	0.0%
若桜町 ※1		25,667	25,667	27,113	-	-	0.0%	0.0%
井原鉄道		26,538	14,078	101,532	338,928	292,175	4.2%	34.8%
土佐くろしお鉄道		285,667	277,176	281,243	912,747	422,819	30.4%	66.5%
阿佐海岸鉄道		315	315	858	8,488	1,702	3.7%	50.4%
高松琴平電気鉄道		131,593	117,086	257,676	2,803,643	27,786,808	4.2%	0.9%
伊予鉄道 ※2		389,461	141,676	227,465	2,412,758	4,613,145	5.9%	4.9%
四国ケーブル		12,117	9,741	6,612	101,129	89,285	9.6%	7.4%
筑豊電気鉄道		553,769	547,516	140,453	934,754	2,452,085	58.6%	5.7%
甘木鉄道		116,998	116,998	50,276	220,225	154,437	53.1%	32.6%
島原鉄道		800,555	793,706	94,561	492,732	4,316,151	161.1%	2.2%
熊本電気鉄道		39,238	35,200	31,851	356,237	582,452	9.9%	5.5%
南阿蘇鉄道		7,200	7,200	42,946	21,408	43,022	33.6%	99.8%
松浦鉄道		159,745	138,720	234,124	752,109	213,516	18.4%	109.7%
皿倉登山鉄道		-	-	2,695	96,424	14,815	0.0%	18.2%
岡本製作所		-	-	-	5,622	38,177	0.0%	0.0%
くま川鉄道		27,961	27,961	29,774	122,223	74,800	22.9%	39.8%
平成筑豊鉄道		7,085	7,085	94,868	342,306	68,188	2.1%	139.1%
肥薩おれんじ鉄道		159,856	159,856	769,792	1,306,443	1,149,317	12.2%	67.0%
北九州市 ※1		16,395	16,395	-	847	278,874	1935.7%	0.0%
合計		66,796,421	52,723,545	40,315,489	329,687,635	2,441,288,782	16.0%	1.7%

⑥路面電車[20社]

事業者名	項目	鉄道事業 設備投資	安全関連 設備投資	施設・車両 の修繕費	鉄道事業 営業収入	鉄道事業 固定資産	安全投 資比率	修繕費 比率
		①	②	③	④	⑤	②/④	③/⑤
		(千円)	(千円)	(千円)	(千円)	(千円)	—	—
札幌市 ※2		15,245,265	12,852,455	250,382	1,279,575	6,386,253	1004.4%	3.9%
函館市		542,384	290,438	170,884	1,024,347	2,958,289	28.4%	5.8%
富山地方鉄道		150,598	128,706	22,490	742,963	1,345,204	17.3%	1.7%
万葉線 ※2		95,322	95,322	36,793	187,903	352,227	50.7%	10.4%
富山ライトレール ※2		—	—	74,044	295,097	10,143	0.0%	730.0%
富山市 ※2		—	—	—	20,255	—	0.0%	0.0%
東京都 ※2		1,884,670	1,723,986	604,528	2,737,774	6,382,447	63.0%	9.5%
東京急行電鉄 ※2		48,235,971	23,511,778	169,058	1,963,979	4,331,062	1197.2%	3.9%
豊橋鉄道 ※2		209,535	190,485	19,278	422,561	511,517	45.1%	3.8%
福井鉄道 ※2		958,779	957,568	89,802	377,239	92,933	253.8%	96.6%
京福電気鉄道 ※2		462,459	368,335	71,795	1,323,264	2,717,862	27.8%	2.6%
京阪電気鉄道 ※2		11,601,000	2,969,000	542,618	2,224,010	16,633,473	133.5%	3.3%
阪堺電気軌道		1,566,718	222,565	342,618	1,370,696	1,198,834	16.2%	28.6%
岡山電気軌道		26,375	8,813	86,489	410,373	269,743	2.1%	32.1%
広島電鉄 ※2		1,490,595	1,371,907	208,562	4,576,371	6,603,808	30.0%	3.2%
伊予鉄道 ※2		389,461	141,676	137,981	973,982	750,096	14.5%	18.4%
とさでん交通		73,747	73,747	74,344	1,050,421	559,331	7.0%	13.3%
長崎電気軌道		191,061	27,800	269,419	1,691,817	1,964,678	1.6%	13.7%
熊本市		333,512	68,578	123,651	1,644,367	7,105,179	4.2%	1.7%
鹿児島市		56,278	56,278	86,778	1,637,882	7,595,115	3.4%	1.1%
合計		83,513,730	45,059,437	3,381,514	25,954,876	67,768,194	173.6%	5.0%

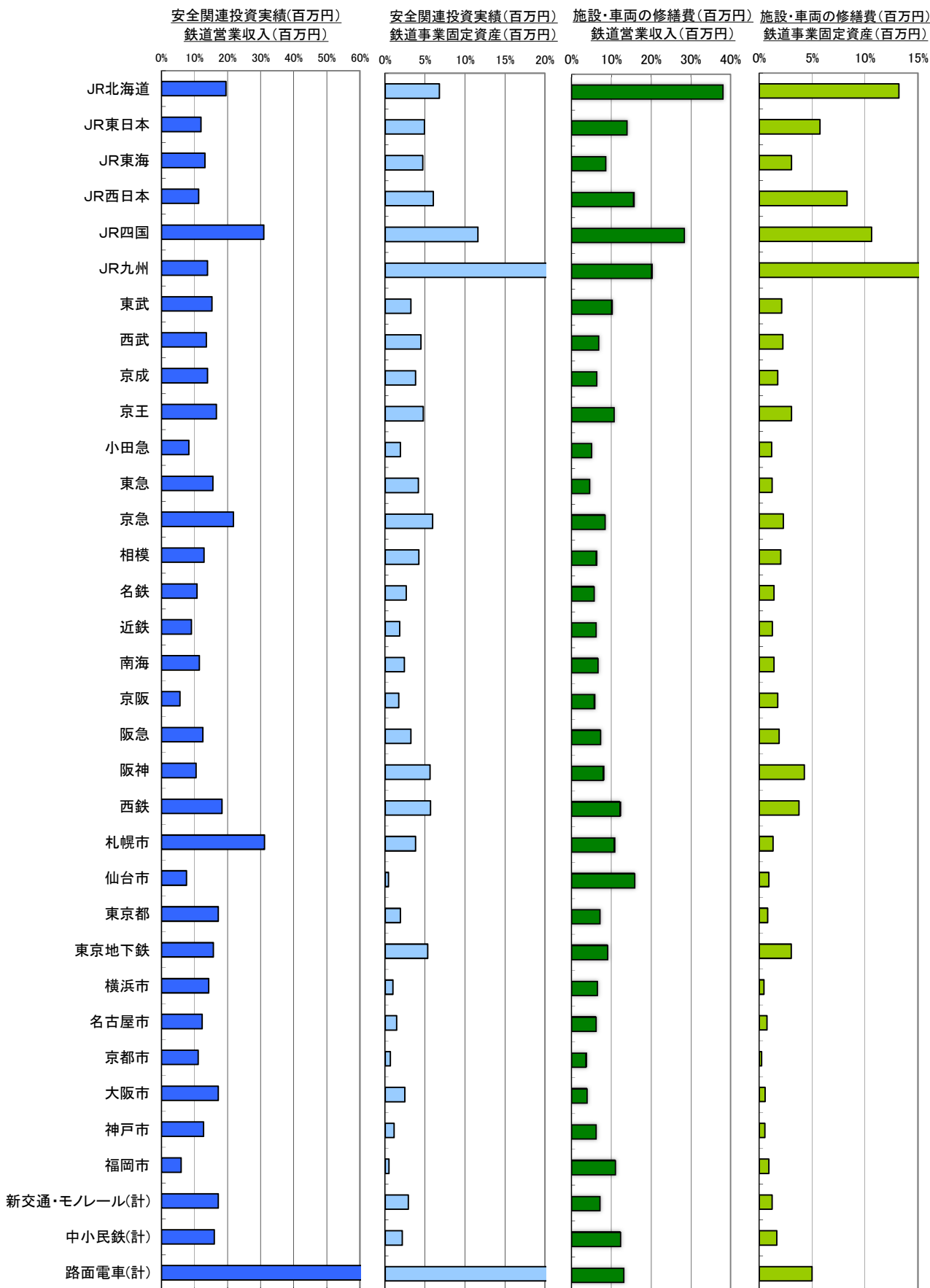
※1 第3種鉄道事業者。

※2 大手民鉄と路面電車など、複数の事業者区分で事業を行っている事業者。

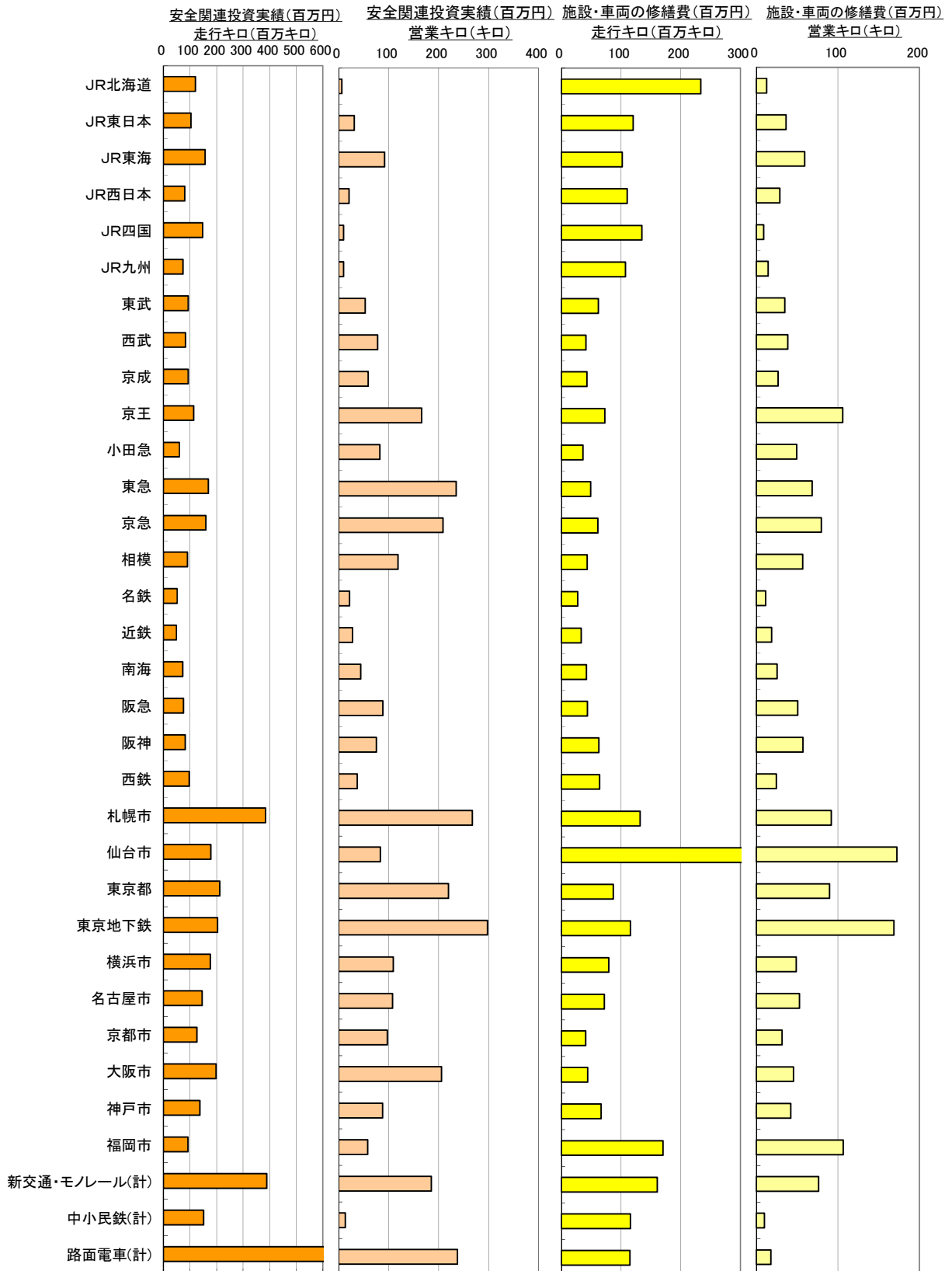
このうち、大阪市、万葉線、富山ライトレール、豊橋鉄道、福井鉄道、京福電気鉄道は、複数の事業者区分の設備投資実績等を一括して計上している。

[参考]安全関連設備投資・修繕費と各種指標との関係

○事業者別、鉄道事業営業収入又は鉄道事業固定資産との比率



○事業者別、走行キロ又は営業キロとの比率



資料5 踏切道箇所数等(事業者別)

平成29年3月末現在

①JR(7社)

事業者名	踏切道				踏切支障報知装置
	第一種	第二種	第三種	第四種	
北海道旅客鉄道	1,464	0	69	131	898
東日本旅客鉄道	6,170	0	197	393	4,588
東海旅客鉄道	1,672	0	18	105	1,715
西日本旅客鉄道	5,298	0	89	479	5,430
四国旅客鉄道	1,204	0	12	104	919
九州旅客鉄道	2,491	0	83	240	1,347
日本貨物鉄道	117	0	7	64	68
合計	18,416	0	475	1,516	14,965

②大手民鉄(15社)

事業者名	踏切道				踏切支障報知装置
	第一種	第二種	第三種	第四種	
東武鉄道	977	0	0	0	977
西武鉄道	341	0	1	12	341
京成電鉄	170	0	0	1	170
京王電鉄	136	0	0	0	136
小田急電鉄	229	0	0	0	229
東京急行電鉄	135	0	0	0	135
京浜急行電鉄	90	0	0	0	90
相模鉄道	52	0	0	0	51
名古屋鉄道	1,049	0	11	1	1,046
近畿日本鉄道	1,283	0	34	0	1,260
南海電気鉄道	297	0	5	0	244
京阪電気鉄道	110	0	0	0	110
阪急電鉄	262	0	0	0	253
阪神電気鉄道	34	0	0	0	32
西日本鉄道	361	0	0	0	120
合計	5,526	0	51	14	5,194

③地下鉄(うち踏切道を所有する1社)

事業者名	踏切道				踏切支障報知装置
	第一種	第二種	第三種	第四種	
東京地下鉄	1	0	0	0	1
合計	1	0	0	0	1

④新交通・モノレール

該当する踏切道なし

⑤中小民鉄(うち踏切道を所有する106社) 1/2

事業者名	項目	踏切道				踏切支障報知装置
		第一種	第二種	第三種	第四種	
道南いさりび鉄道		41	0	3	3	40
太平洋石炭販売輸送		7	0	0	0	0
津軽鉄道		25	0	0	16	0
弘南鉄道		68	0	0	14	15
青森県		68	0	2	1	68
八戸臨海鉄道		9	0	2	2	5
秋田内陸縦貫鉄道		35	0	3	29	12
秋田臨海鉄道		13	0	2	12	2
由利高原鉄道		25	0	2	4	10
三陸鉄道		2	0	1	0	1
岩手開発鉄道		8	0	1	9	2
アイジーアールいわて銀河鉄道		54	0	0	0	54
山形鉄道		48	0	5	3	13
仙台臨海鉄道		16	0	8	2	9
仙台空港鉄道		1	0	0	0	1
阿武隈急行		7	0	0	2	1
福島交通		44	0	0	26	13
福島臨海鉄道		6	0	2	7	0
会津鉄道		45	0	5	9	8
北越急行		3	0	0	0	3
えちごトキめき鉄道		61	0	0	8	46
長野電鉄		87	0	0	36	40
アルピコ交通		47	0	1	6	23
しなの鉄道		95	0	5	5	85
上田電鉄		39	0	1	19	27
富山地方鉄道		166	0	5	57	66
万葉線		15	0	1	1	1
北陸鉄道		68	0	0	4	33
富山ライトレール		20	0	0	0	20
あいの風とやま鉄道		130	0	0	1	130
IRいしかわ鉄道		23	0	0	0	23
新京成電鉄		81	0	0	0	78
東京臨海高速鉄道		1	0	0	0	1
関東鉄道		155	0	0	50	98
ひたちなか海浜鉄道		35	0	0	18	1
真岡鐵道		87	0	2	3	7
野岩鉄道		1	0	0	0	1
上信電鉄		89	0	0	47	23
上毛電気鉄道		88	0	1	16	13
わたらせ渓谷鐵道		28	0	0	11	9
秩父鉄道		214	0	1	91	31
銚子電気鉄道		24	0	0	4	0
小湊鉄道		49	0	0	50	6
流鉄		19	0	0	3	1
江ノ島電鉄		50	0	0	0	22
箱根登山鉄道		17	0	0	17	10
伊豆箱根鉄道		112	0	0	0	75
横浜高速鉄道		7	0	0	0	7
富士急行		56	0	0	29	8
鹿島臨海鉄道		25	0	0	8	13
いすみ鉄道		47	0	3	10	20
京葉臨海鉄道		46	0	2	7	9

⑤中小民鉄(うち踏切道を所有する106社) 2/2

事業者名 項目	踏切道				踏切支障報知装置
	第一種	第二種	第三種	第四種	
神奈川臨海鉄道	32	0	13	5	4
伊豆急行	20	0	1	23	22
岳南電車	30	0	0	4	12
静岡鉄道	49	0	0	0	40
大井川鐵道	27	0	0	13	4
遠州鐵道	60	0	0	0	9
天竜浜名湖鐵道	93	0	5	24	53
豊橋鐵道	59	0	0	3	46
名古屋臨海鐵道	5	0	13	20	14
衣浦臨海鐵道	2	0	0	1	1
愛知環状鐵道	1	0	0	0	1
上飯田連絡線	1	0	0	0	1
三岐鐵道	138	0	6	13	10
四日市市	38	0	0	0	2
伊勢鐵道	6	0	0	0	6
西濃鐵道	3	0	2	9	0
樽見鐵道	43	0	6	23	11
明知鐵道	23	0	1	26	10
長良川鐵道	90	0	17	31	38
福井鐵道	42	0	6	11	48
えちぜん鐵道	101	0	13	24	45
山陽電氣鐵道	167	0	0	0	167
神戸電鉄	129	0	0	37	80
能勢電鉄	22	0	0	0	19
近江鐵道	144	0	0	31	72
水間鐵道	31	0	0	0	4
叡山電鉄	48	0	1	3	8
紀州鐵道	14	0	1	4	5
北近畿タンゴ鐵道	75	0	13	18	58
甲賀市	7	0	0	4	7
北条鐵道	33	0	0	7	12
和歌山電鐵	51	0	1	0	8
智頭急行	3	0	0	0	3
大阪外環状鐵道	3	0	0	0	3
広島電鉄	52	0	0	3	48
一畑電車	96	0	4	42	96
水島臨海鐵道	17	0	2	1	6
八頭町	22	0	1	4	11
若桜町	3	0	0	0	3
井原鐵道	12	0	1	0	10
錦川鐵道	2	0	0	0	2
高松琴平電氣鐵道	275	0	0	41	105
伊予鐵道	206	0	0	19	73
土佐くろしお鐵道	21	0	0	11	1
甘木鐵道	34	0	0	2	5
筑豊電氣鐵道	49	0	0	11	5
平成筑豊鐵道	65	0	3	18	34
松浦鐵道	101	0	7	16	32
島原鐵道	137	0	3	42	5
くま川鐵道	54	0	1	7	10
熊本電氣鐵道	52	0	1	19	1
南阿蘇鐵道	27	0	1	2	3
肥薩おれんじ鐵道	132	0	9	17	35
北九州市	12	0	0	0	0
合計	5,466	0	190	1,229	2,492

⑥路面電車(うち踏切道を所有する15社)

事業者名	踏切道				踏切支障報知装置
	第一種	第二種	第三種	第四種	
富山地方鉄道	0	0	0	1	0
万葉線	4	0	0	1	0
東京都	82	0	1	17	0
東京急行電鉄	35	0	0	0	35
名古屋鉄道	21	0	0	0	21
福井鉄道	2	0	1	0	3
京福電気鉄道	57	0	0	0	4
京阪電気鉄道	104	0	7	0	40
阪堺電気軌道	60	0	7	1	8
広島電鉄	1	0	0	0	0
伊予鉄道	1	0	0	1	1
とさでん交通	6	0	5	8	2
長崎電気鉄道	0	0	0	4	0
熊本市	2	0	0	0	0
鹿児島市	16	0	0	3	4
合計	391	0	21	36	118

資料6 自動列車停止装置等の整備状況（事業者別）

平成29年3月末現在

①JR（在来線[6社]）

事業者名	項目 自動列車停止 装置(ATS)設置 営業キロ	自動列車制御 装置(ATC)設置 営業キロ	計 (A)	営業キロ (閉そく区間) (B)	営業キロ当 り設置率 (A/B)
北海道旅客鉄道	2,317.2	86.0	2,403.2	2,403.2	100%
東日本旅客鉄道	6,080.4	174.0	6,254.4	6,254.4	100%
東海旅客鉄道	1,429.4		1,429.4	1,429.4	100%
西日本旅客鉄道	4,187.0	8.5	4,195.5	4,195.5	100%
四国旅客鉄道	855.2		855.2	855.2	100%
九州旅客鉄道	1,984.1		1,984.1	1,984.1	100%
合計	16,853.3	268.5	17,121.8	17,121.8	100%

②JR（新幹線[5社]）

事業者名	項目 自動列車停止 装置(ATS)設置 営業キロ	自動列車制御 装置(ATC)設置 営業キロ	計 (A)	営業キロ (閉そく区間) (B)	営業キロ当 り設置率 (A/B)
北海道旅客鉄道		148.8	148.8	148.8	100%
東日本旅客鉄道		1,194.2	1,194.2	1,194.2	100%
東海旅客鉄道		552.6	552.6	552.6	100%
西日本旅客鉄道		812.6	812.6	812.6	100%
九州旅客鉄道		288.9	288.9	288.9	100%
合計		2,997.1	2,997.1	2,997.1	100%

③大手民鉄[15社]

事業者名	項目 自動列車停止 装置(ATS)設置 営業キロ	自動列車制御 装置(ATC)設置 営業キロ	計 (A)	営業キロ (閉そく区間) (B)	営業キロ当 り設置率 (A/B)
東武鉄道	399.3	64.0	463.3	463.3	100%
西武鉄道	174.0	2.6	176.6	176.6	100%
京成電鉄	100.3		100.3	100.3	100%
京王電鉄		84.7	84.7	84.7	100%
小田急電鉄	120.5		120.5	120.5	100%
東京急行電鉄	16.5	80.0	96.5	96.5	100%
京浜急行電鉄	87.0		87.0	87.0	100%
相模鉄道	35.9		35.9	35.9	100%
名古屋鉄道	437.7		437.7	437.7	100%
近畿日本鉄道	553.1	10.2	563.3	563.3	100%
南海電気鉄道	145.1		145.1	145.1	100%
京阪電気鉄道	66.1		66.1	66.1	100%
阪急電鉄	140.8		140.8	140.8	100%
阪神電気鉄道	40.1		40.1	40.1	100%
西日本鉄道	106.1		106.1	106.1	100%
合計	2,422.5	241.5	2,664.0	2,664.0	100%

* 西武鉄道は新交通を含む

④公営地下鉄等 [10社]

事業者名	項目 自動列車停止 装置(ATS)設置 営業キロ	自動列車制御 装置(ATC)設置 営業キロ	計 (A)	営業キロ (閉そく区間) (B)	営業キロ当 り設置率 (A/B)
札幌市		48.0	48.0	48.0	100%
仙台市		28.7	28.7	28.7	100%
東京都	18.3	98.1	116.4	116.4	100%
東京地下鉄		195.1	195.1	195.1	100%
横浜市		53.4	53.4	53.4	100%
名古屋市		92.5	92.5	92.5	100%
京都市		31.2	31.2	31.2	100%
大阪市		137.8	137.8	137.8	100%
神戸市		30.6	30.6	30.6	100%
福岡市		29.8	29.8	29.8	100%
合計	18.3	745.2	763.5	763.5	100%

* 東京都交通局、大阪市交通局は新交通を含む

⑤中小民鉄 [128社]

事業者名	項目 自動列車停止 装置(ATS)設置 営業キロ	自動列車制御 装置(ATC)設置 営業キロ	計 (A)	営業キロ (閉そく区間) (B)	営業キロ当 り設置率 (A/B)
道南いさりび鉄道	37.8		37.8	37.8	100%
弘南鉄道	30.7		30.7	30.7	100%
青森県	121.9		121.9	121.9	100%
IQRいわて銀河鉄道	82.0		82.0	82.0	100%
三陸鉄道	107.6		107.6	107.6	100%
仙台空港鉄道	7.1		7.1	7.1	100%
阿武隈急行	54.9		54.9	54.9	100%
福島交通	9.2		9.2	9.2	100%
会津鉄道	57.4		57.4	57.4	100%
秋田内陸縦貫鉄道	94.2		94.2	94.2	100%
由利高原鉄道	23.0		23.0	23.0	100%
山形鉄道	30.5		30.5	30.5	100%
北越急行	59.5		59.5	59.5	100%
えちごトキめき鉄道	97.0		97.0	97.0	100%
長野電鉄	33.2		33.2	33.2	100%
しなの鉄道	102.4		102.4	102.4	100%
上田電鉄	11.6		11.6	11.6	100%
アルピコ交通	14.4		14.4	14.4	100%
富山地方鉄道	93.2		93.2	93.2	100%
万葉線	4.9		4.9	4.9	100%
黒部峡谷鉄道	20.1		20.1	20.1	100%
富山ライトレール	6.5		6.5	6.5	100%
あいの風とやま鉄道	100.1		100.1	100.1	100%
北陸鉄道	20.6		20.6	20.6	100%
IRいしかわ鉄道	17.8		17.8	17.8	100%

事業者名	項目 自動列車停止 装置(ATS)設置 営業キロ	自動列車制御 装置(ATC)設置 営業キロ	計 (A)	営業キロ (閉そく区間) (B)	営業キロ当 り設置率 (A/B)
新京成電鉄	26.5		26.5	26.5	100%
ひたちなか海浜鉄道	14.3		14.3	14.3	100%
関東鉄道	55.6		55.6	55.6	100%
真岡鉄道	41.9		41.9	41.9	100%
野岩鉄道	30.7		30.7	30.7	100%
わたらせ渓谷鐵道	44.1		44.1	44.1	100%
上信電鉄	33.7		33.7	33.7	100%
上毛電気鉄道	25.4		25.4	25.4	100%
秩父鉄道	71.7		71.7	71.7	100%
流鉄	5.7		5.7	5.7	100%
小湊鉄道	16.4		16.4	16.4	100%
北総鉄道	19.8		19.8	19.8	100%
いすみ鉄道	26.8		26.8	26.8	100%
芝山鉄道	2.2		2.2	2.2	100%
東葉高速鉄道		16.2	16.2	16.2	100%
江ノ島電鉄	10.0		10.0	10.0	100%
箱根登山鉄道	15.0		15.0	15.0	100%
富士急行	26.6		26.6	26.6	100%
埼玉高速鉄道		14.6	14.6	14.6	100%
東京臨海高速鉄道	12.2		12.2	12.2	100%
首都圏新都市鉄道		58.3	58.3	58.3	100%
鹿島臨海鉄道	53.0		53.0	53.0	100%
千葉ニュータウン鉄道	12.5		12.5	12.5	100%
成田空港高速鉄道	17.9		17.9	17.9	100%
成田高速鉄道アクセス	10.7		10.7	10.7	100%
横浜高速鉄道		7.5	7.5	7.5	100%
伊豆急行	45.7		45.7	45.7	100%
伊豆箱根鉄道	29.4		29.4	29.4	100%
岳南電車	9.2		9.2	9.2	100%
静岡鉄道	11.0		11.0	11.0	100%
大井川鐵道	65.0		65.0	65.0	100%
遠州鉄道	17.8		17.8	17.8	100%
天竜浜名湖鉄道	67.7		67.7	67.7	100%
豊橋鉄道	18.0		18.0	18.0	100%
愛知環状鉄道	45.3		45.3	45.3	100%
上飯田連絡線		3.1	3.1	3.1	100%
名古屋臨海高速鉄道	15.2		15.2	15.2	100%
中部国際空港連絡鉄道	4.2		4.2	4.2	100%
三岐鉄道	47.0		47.0	47.0	100%
四日市市	7.0		7.0	7.0	100%
伊勢鉄道	22.3		22.3	22.3	100%
樽見鉄道	34.5		34.5	34.5	100%
明知鉄道	25.1		25.1	25.1	100%

事業者名	項目 自動列車停止 装置(ATS)設置 営業キロ	自動列車制御 装置(ATC)設置 営業キロ	計 (A)	営業キロ (閉そく区間) (B)	営業キロ当 り設置率 (A/B)
長良川鉄道	66.1		66.1	66.1	100%
福井鉄道	18.1		18.1	18.1	100%
えちぜん鉄道	53.0		53.0	53.0	100%
山陽電気鉄道	63.2		63.2	63.2	100%
神戸電鉄	69.2		69.2	69.2	100%
北大阪急行電鉄		5.9	5.9	5.9	100%
神戸高速鉄道	7.6	7.5	15.1	15.1	100%
泉北高速鉄道	14.3		14.3	14.3	100%
能勢電鉄	14.8		14.8	14.8	100%
近江鉄道	59.5		59.5	59.5	100%
水間鉄道	5.5		5.5	5.5	100%
叡山電鉄	14.4		14.4	14.4	100%
北近畿タンゴ鉄道	114.0		114.0	114.0	100%
甲賀市	14.7		14.7	14.7	100%
和歌山県	2.0		2.0	2.0	100%
関西高速鉄道	12.5		12.5	12.5	100%
新関西国際空港	6.9		6.9	6.9	100%
奈良生駒高速鉄道		8.6	8.6	8.6	100%
和歌山電鐵	14.3		14.3	14.3	100%
大阪外環状鉄道	9.2		9.2	9.2	100%
中之島高速鉄道	3.0		3.0	3.0	100%
西大阪高速鉄道	3.8		3.8	3.8	100%
北条鉄道(株)	13.6		13.6	13.6	100%
一畑電車	42.2		42.2	42.2	100%
広島電鉄	16.1		16.1	16.1	100%
水島臨海鉄道	10.4		10.4	10.4	100%
錦川鉄道	32.7		32.7	32.7	100%
若桜町	2.7		2.7	2.7	100%
八頭町	16.5		16.5	16.5	100%
智頭急行	56.1		56.1	56.1	100%
井原鉄道	38.3		38.3	38.3	100%
高松琴平電鉄	60.0		60.0	60.0	100%
阿佐海岸鉄道	8.5		8.5	8.5	100%
伊予鉄道	33.9		33.9	33.9	100%
土佐くろしお鉄道	109.3		109.3	109.3	100%
筑豊電気鉄道	16.0		16.0	16.0	100%
北九州市	2.1		2.1	2.1	100%
島原鉄道	43.2		43.2	43.2	100%
熊本電気鉄道	13.1		13.1	13.1	100%
甘木鉄道	13.7		13.7	13.7	100%
南阿蘇鉄道	17.7		17.7	17.7	100%

事業者名	項目 自動列車停止 装置(ATS)設置 営業キロ	自動列車制御 装置(ATC)設置 営業キロ	計 (A)	営業キロ (閉そく区間) (B)	営業キロ当 り設置率 (A/B)
松浦鉄道	93.8		93.8	93.8	100%
平成筑豊鉄道	49.2		49.2	49.2	100%
くま川鉄道	24.8		24.8	24.8	100%
肥薩おれんじ鉄道	116.9		116.9	116.9	100%
東京モノレール		17.8	17.8	17.8	100%
湘南モノレール	6.6		6.6	6.6	100%
千葉都市モノレール		15.2	15.2	15.2	100%
多摩都市モノレール		16.0	16.0	16.0	100%
舞浜リゾートライン		5.0	5.0	5.0	100%
大阪高速鉄道		28.0	28.0	28.0	100%
北九州高速鉄道		8.8	8.8	8.8	100%
沖縄都市モノレール		12.9	12.9	12.9	100%
山万	4.1		4.1	4.1	100%
埼玉新都市交通		12.7	12.7	12.7	100%
横浜新都市交通		10.6	10.6	10.6	100%
ゆりかもめ		14.7	14.7	14.7	100%
愛知高速交通		8.9	8.9	8.9	100%
神戸新交通		15.3	15.3	15.3	100%
広島高速交通		18.4	18.4	18.4	100%
合計	3,682.3	306.0	3,988.3	3,988.3	100%

資料7 内方線付き点状ブロック等の整備状況

平成29年3月31日現在

事業者名	1日当たりの平均利用者が10万人以上の駅数(A)	1日当たりの平均利用者が10万人以上の駅のうちホームドア若しくは可動式ホーム柵、又は内方線付き点状ブロックの整備駅数(B) ^{※1}	ホームドア若しくは可動式ホーム柵整備駅数		整備率(B/A)	1日当たりの平均利用者が1万人以上の駅数(C)	1日当たりの平均利用者が1万人以上の駅のうちホームドア若しくは可動式ホーム柵、又は内方線付き点状ブロックの整備駅数(D) ^{※1}	ホームドア若しくは可動式ホーム柵整備駅数		整備率(D/C)
			内方線付き点状ブロック ^{※2}	ホームドア若しくは可動式ホーム柵整備駅数				内方線付き点状ブロック ^{※2}	ホームドア若しくは可動式ホーム柵整備駅数	
JR北海道	1	1	0	1	100.0%	15	15	0	15	100.0%
JR東日本	93	93	20	73	100.0%	356	178	25	153	50.0%
JR東海	5	5	3	2	100.0%	51	51	6	45	100.0%
JR西日本	14	11	2	9	78.6%	197	102	8	95	51.8%
JR四国	0	0	0	0	----	5	1	0	1	20.0%
JR九州	1	1	0	1	100.0%	37	28	0	28	75.7%
JR旅客会社6社 小計	114	111	25	86	97.4%	661	375	39	337	56.7%
東武鉄道	9	9	3	6	100.0%	96	63	3	60	65.6%
西武鉄道	5	5	1	4	100.0%	66	58	1	57	87.9%
京成電鉄	3	3	0	3	100.0%	39	29	0	29	74.4%
京王電鉄	5	5	3	2	100.0%	58	58	5	53	100.0%
小田急電鉄	11	10	1	9	90.9%	61	60	1	59	98.4%
東京急行電鉄	19	19	9	10	100.0%	81	81	28	53	100.0%
京浜急行電鉄	4	4	0	4	100.0%	57	42	1	41	73.7%
相模鉄道	2	2	1	1	100.0%	22	22	1	21	100.0%
名古屋鉄道	2	2	0	2	100.0%	40	32	1	31	80.0%
近畿日本鉄道	4	4	0	4	100.0%	72	49	0	49	68.1%
南海電気鉄道	1	1	0	1	100.0%	28	28	0	28	100.0%
京阪電気鉄道	1	1	0	1	100.0%	31	31	0	31	100.0%
阪急電鉄	2	2	0	2	100.0%	69	69	0	69	100.0%
阪神電気鉄道	2	2	0	2	100.0%	31	31	0	31	100.0%
西日本鉄道	1	1	0	1	100.0%	16	16	0	16	100.0%
大手民鉄15社 小計	71	70	18	52	98.6%	767	669	41	628	87.2%
札幌市交通局	2	2	2	0	100.0%	42	42	42	0	100.0%
仙台市交通局	1	1	1	0	100.0%	15	15	15	0	100.0%
東京都交通局	10	10	7	3	100.0%	94	94	59	35	100.0%
東京地下鉄	45	45	20	25	100.0%	137	137	70	67	100.0%
横浜市交通局	1	1	1	0	100.0%	36	36	36	0	100.0%
名古屋市交通局	3	3	2	1	100.0%	67	54	34	22	80.6%
京都市交通局	2	2	2	0	100.0%	24	24	16	8	100.0%
大阪市交通局	11	11	3	8	100.0%	89	89	32	57	100.0%
神戸市交通局	1	1	0	1	100.0%	17	17	0	17	100.0%
福岡市交通局	2	2	2	0	100.0%	19	19	19	0	100.0%
地下鉄10社局 小計	78	78	40	38	100.0%	540	527	323	206	97.6%
JR、大手民鉄、地下鉄 小計	263	259	83	176	98.5%	1,968	1,571	403	1,171	79.8%
中小民鉄、路面電車等 小計	3	3	2	1	100.0%	171	149	69	80	87.1%
鉄軌道全体 合計	266	262	85	177	98.5%	2,139	1,720	472	1,251	80.4%
(参考)平成27年度末の数値	260	253	82	172	97.3%	2,131	1,638	445	1,197	76.9%

※1 ホームドア若しくは可動式ホーム柵が一部のホームで設置されているが、その他のホームで内方線付き点状ブロックが整備されていない駅は計上していない。

※2 ホームドア若しくは可動式ホーム柵整備駅は計上していない。

資料8 重大な人的被害を生じた運転事故（過去30年間）

発生日	事業者名	場 所	事故種類	死亡	負傷	概 況
S.61.12.28	国 鉄	山陰線 鎧駅 ～餘部駅間	列車脱線	6	6	橋梁を走行中の列車が、強風により脱線し、工場・民家の上に落下した。
S.62. 7. 8	名古屋鉄道	犬山線 平田橋駅 ～中小田井駅間	列車脱線 (踏切)		187	踏切道に進入してきた自動車に、列車が衝突して脱線した。
S.63.12. 5	J R 東日本	中央線 東中野駅構内	列車衝突	2	116	列車が停止信号を冒進し、駅に停車中の先行列車と衝突した。
H. 1. 1.29	秩 父 鉄 道	秩父線 西羽生駅 ～新郷駅間	列車脱線 (踏切)	6		踏切道に進入してきた自動車に、列車が衝突して脱線した。
H. 1. 4.13	J R 東 海	飯田線 北殿駅構内	列車衝突		146	出発信号機の進行信号を場内信号機のものであると誤認し、場内信号機の停止信号を冒進して駅停車中の列車と衝突した。
H. 2. 1. 7	J R 北 海 道	室蘭線 白老駅 ～社台駅間	踏切障害	5		踏切道に進入してきた自動車に、列車が衝突した。
H. 3. 5.14	信 楽 高 原 鐵 道	信楽線 小野谷信号場 ～紫香楽宮跡駅間	列車衝突	42	628	設備不備で出発信号機が停止信号となっている時に、代用閉そく方式を施行せずに出発した列車が、対向列車と衝突した。
H. 3. 6.25	J R 西 日 本	福知山線 丹後竹田駅 ～福知山駅間	列車脱線 (踏切)		333	踏切道の高さ制限用固定ビームに、荷台のパワーショベルが接触して踏切道内に停止していたトラックに、列車が衝突した。
H. 3.10.11	阪 急 電 鉄	京都線 正雀駅 ～南茨木駅間	列車脱線 (踏切)	5		踏切道に進入してきた自動車に、列車が衝突して脱線した。
H. 4. 6. 2	関 東 鉄 道	常総線 取手駅構内	列車脱線	1	251	車両故障時の応急措置を誤って制動不良となった列車が、線路終端部の壁に衝突した。
H. 4. 9.14	J R 東 日 本	成田線 久住駅 ～滑河駅間	列車脱線 (踏切)	1	90	踏切道に進入してきた自動車に、列車が衝突して脱線した。
H. 5.10. 5	大 阪 市 交 通 局	南港ポートタウン線 住之江公園駅構内	人身障害		215	自動運転の列車が、終端駅の所定停止位置を過走して車止めに衝突した。
H.11. 2.21	J R 東 日 本	山手線 大崎駅 ～恵比寿駅間	人身障害	5		信号関係工事の作業員が、臨時列車にはねられて死亡した。
H.12. 3. 8	帝 都 高 速 度 交 通 当 団	日比谷線 中目黒駅構内	列車衝突	5	64	駅進入の際、最後部車両が脱線し、対向列車と衝突した。
H.14. 2.22	J R 九 州	鹿児島線 海老津駅 ～教育大前駅間	列車衝突		134	無閉そく運転中に、先行列車に対する進行中継信号現示を自列車に対するものと勘違いして加速し、先行列車と衝突した。
H.17. 4.25	J R 西 日 本	福知山線 塚口駅 ～尼崎駅間	列車脱線	107	562	大幅な速度超過で曲線に進入した列車が、脱線し、沿線のマンションに激突した。
H.17.12.25	J R 東 日 本	羽越線 北余目駅 ～砂越駅間	列車脱線	5	33	突風により脱線し、一部車両が盛土下に横転した。
H.19. 3. 1	J R 北 海 道	石北線 美幌駅 ～緋牛内駅間	列車脱線 (踏切)		51	踏切内に進入した大型トレーラーに、列車が衝突して脱線した。
H.23. 5.27	J R 北 海 道	石勝線 清風山信号場構内	列車脱線		79	列車の部品がレールと接触して脱線し、トンネル内で燃料タンクから漏れた軽油に引火し火災が発生した。
H.24. 9.24	京 浜 急 行 電 鉄	本線 追浜駅 ～京急田浦駅間	列車脱線		56	線路内に流入した土砂に乗り上げ、脱線した。
H.26. 2.15	東 京 急 行 電 鉄	東横線 元住吉駅構内	列車衝突		72	ホームを過走し停車していた先行列車に、後続列車が衝突、その衝撃で脱線した。

※1. 昭和60年度から平成17年度までは死亡者5人以上又は死傷者100人以上の運転事故及びそれに準ずる運転事故を掲載した。

また、平成18年度から平成27年度までは死亡者5人以上又は死傷者50人以上の運転事故を掲載した。

※2. 事故種類に「(踏切)」と付記されている列車事故は、踏切事故でもある。