

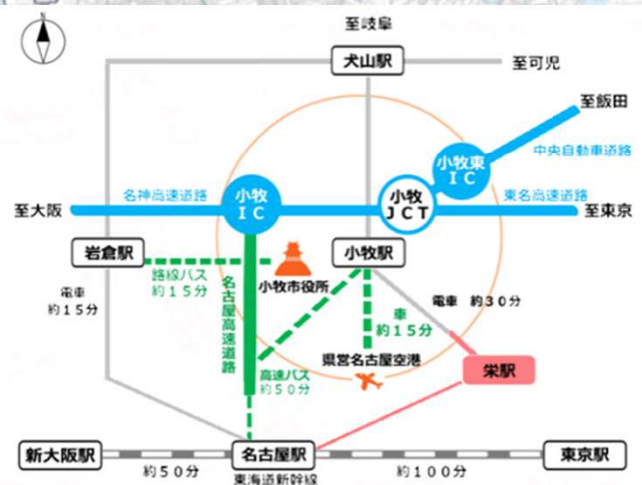
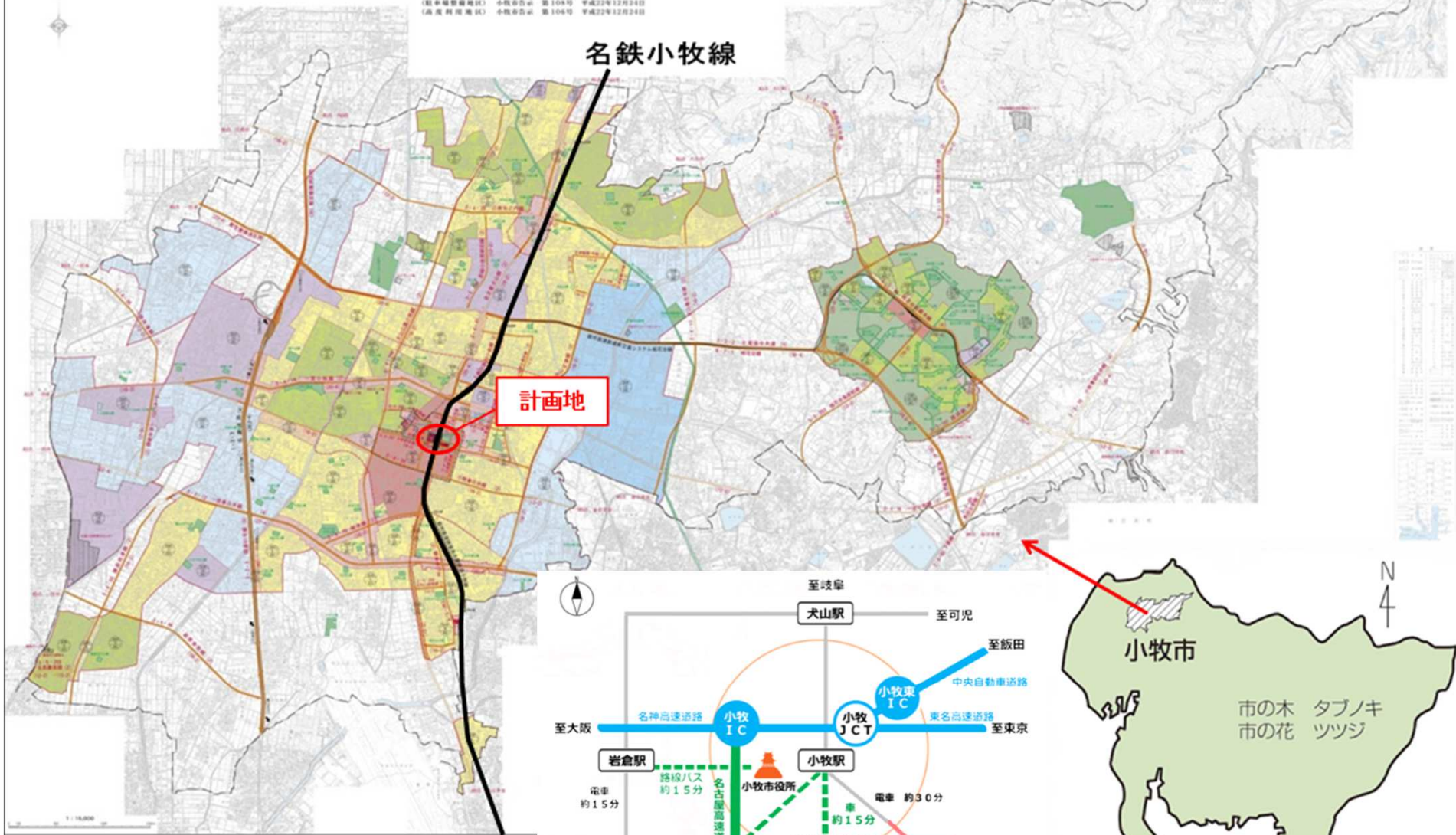
目次

- ・ 計画地（概要・詳細）
 - ・ 現況の写真
 - ・ 中心市街地概要図
- ・ 小牧駅周辺の人口動向、商業の推移
 - ・ 小牧駅周辺交通量調査

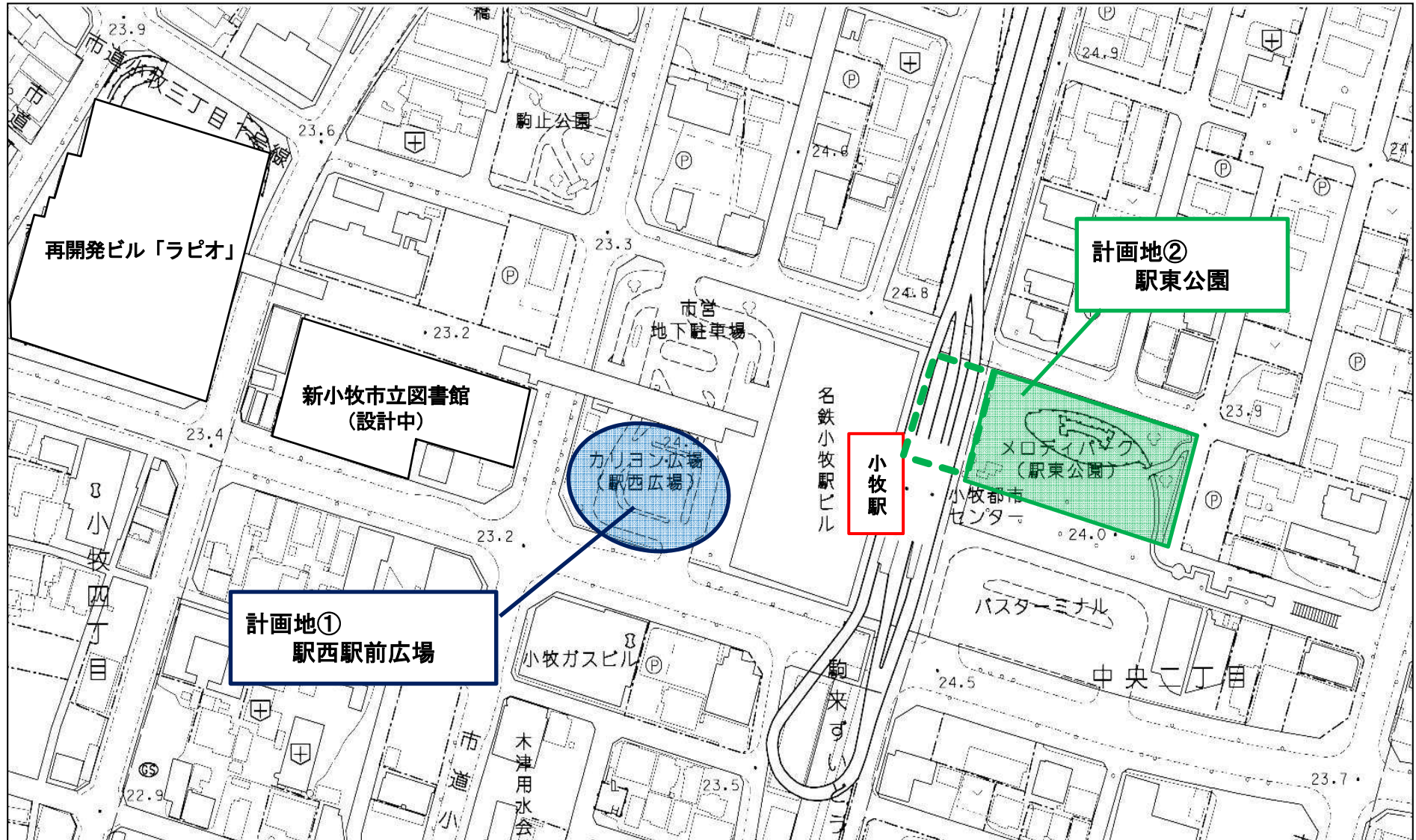
- ・ 計画地（概要・詳細）
 - ・ 現況の写真
 - ・ 中心市街地概要図
- ・ 小牧駅周辺の人口動向、商業の推移
 - ・ 小牧駅周辺交通量調査

尾張都市計画区域
小牧市都市計画図

| | | |
|---------------|----------------|-------------------|
| (計 画 道 路) | 愛知県告示 第 764 号 | 平成 22 年 12 月 24 日 |
| (市 街 北 区 域) | 小牧市告示 第 1215 号 | 平成 22 年 12 月 24 日 |
| (用 途 適 域) | 愛知県告示 第 749 号 | 平成 22 年 12 月 24 日 |
| (臨 海・準臨海地域) | 愛知県告示 第 755 号 | 平成 22 年 12 月 24 日 |
| (地 区 計 画) | 小牧市告示 第 107 号 | 平成 22 年 12 月 24 日 |
| (特 殊 用 途 地 域) | 小牧市告示 第 34 号 | 平成 22 年 4 月 1 日 |
| (特 殊 用 途 地 域) | 小牧市告示 第 108 号 | 平成 22 年 12 月 24 日 |
| (高 度 利 用 地 域) | 小牧市告示 第 104 号 | 平成 22 年 12 月 24 日 |



◀ 計画地（詳細） ▶



- ・ 計画地（概要・詳細）
 - ・ **現況の写真**
 - ・ 中心市街地概要図
- ・ 小牧駅周辺の人口動向、商業の推移
 - ・ 小牧駅周辺交通量調査

小牧駅周辺施設の現況の写真

ペDESTリアンデッキ (ラビオ側)



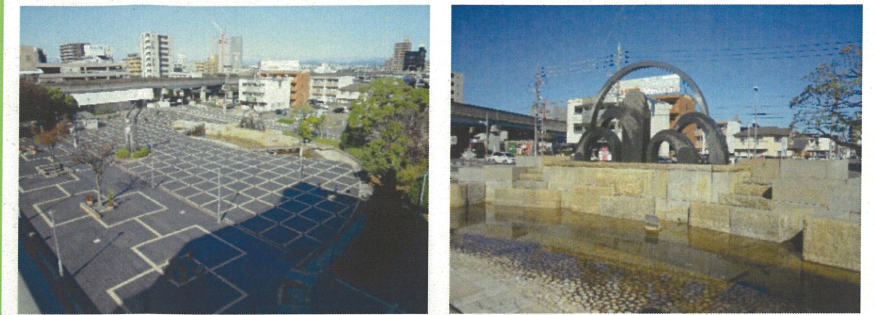
駒止公園



ペDESTリアンデッキ (小牧駅側)



駅東公園 (メロディーパーク)



歩専1号線



ラビオ
(仮称)こども未来館整備予定

新図書館予定地

小牧駅北駐輪場

歩専3号線



名鉄小牧駅ビル

小牧駅南駐輪場

にぎわい広場



小牧駅西駅前広場



旧桃花台線小牧駅舎



小牧駅東駅前広場 (バスターミナル)



- ・ 計画地（概要・詳細）
 - ・ 現況の写真
- ・ **中心市街地概要図**
- ・ 小牧駅周辺の人口動向、商業の推移
 - ・ 小牧駅周辺交通量調査

中心市街地の概要図（愛知県小牧市）

一体的に推進

【こども・子育て関連施設整備】都市機能誘導施設

・既存ストック(再開発ビル)を活用して、こども・子育ての中核施設となる「(仮称)こども未来館」を整備。
 ※既存の子育て支援センターと児童センターの狭隘化を解消し、「中央児童館」としての機能を拡大・充実を図る。また、こどもの学び・遊び・体験の中での育ちを支援し、保護者の子育てを支援する。



【市立図書館整備】都市機能誘導施設

・時代のニーズに対応した図書館サービスを提供するため、市営駐車場やイベント広場となっている市有地に市立図書館を移転。
 ※図書館利用者の利便性の向上を図り、中心市街地の賑わいを創出。



【名鉄小牧駅周辺】

・駅周辺の利用実態及び将来の施設需要を把握し、小牧駅前広場の施設の規模・配置の検討を行い、再整備を図る。
 ※駅利用者の利便性を向上させ、中心市街地の魅力を高め、賑わいを創出する。



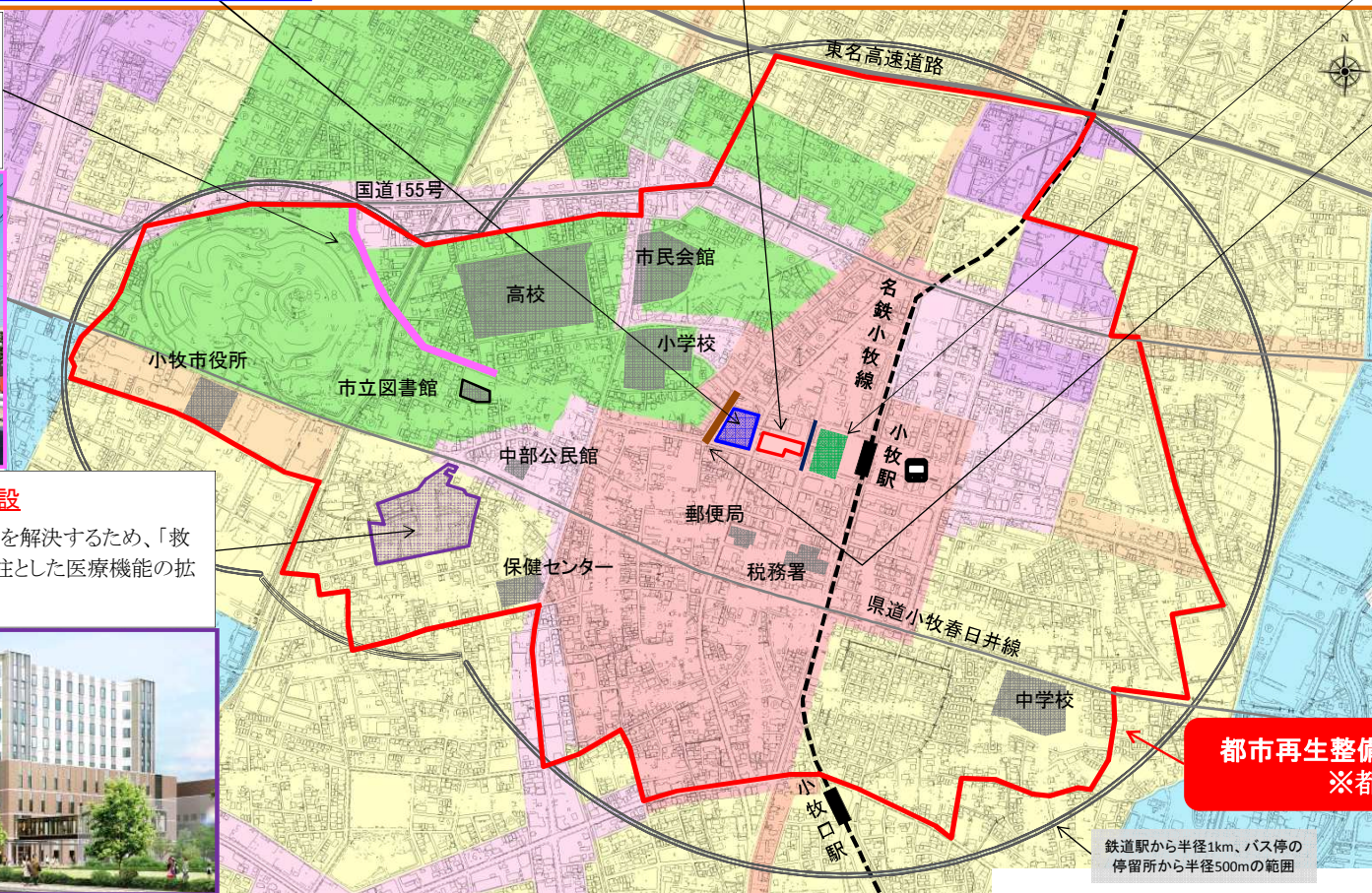
【シンボルロードの整備】

・名鉄小牧駅から史跡小牧山へと続く道路をシンボルロードとして位置付け、景観に配慮しながら道路整備(道路拡幅、電線類地中化、景観整備)を実施。



【市民病院整備】都市機能誘導施設

・高齢化・狭隘化による医療機能の制約等を解決するため、「救急医療」、「がん診療」、「高次医療」を3本柱とした医療機能の拡充を図る。



【中心市街地にぎわい創出事業】

・中心市街地の活性化を図るため、地元商店街・市民団体等からなる「小牧にぎわい隊」が城見市やチャリティライブを定期的に開催し、にぎわいを創出している。



都市再生整備計画区域(中心拠点区域内)
 ※都市再構築戦略事業