



● 全方位

全方位カメラには5角柱筐体の各面に500万画素のデジタルカメラが組み込まれています。  
 (側方3台、上方1台)  
 6台のカメラは同期撮影を行っており、表示時リアルタイム各処理により全周囲を網羅した画像を表現できます。  
 最大で2000画素の解像度が可能であり、詳細に現況確認できます。



● レーザ

レーザセンサ2台と専用デジタルカメラ3台をルーフに設置しています。  
 レーザセンサは最大200万発 (GT5) のレーザを照射することが可能で、カラーを明瞭な色で360°をカバーしています。  
 また、レーザセンサと専用デジタルカメラは正確に構定されており、後継機により両者を合成したカラー点群を生成することができます。  
 レーザ点群は、点群に3次元座標を持っているため、各種CADとの親和性が高く、座標測定はもちろん、離隔測定や断面作成にも利用されます。

Asahi-GT5特徴

- ・レーザスキャナーのショット数が1秒あたり200万点\*
- ・全方位画像データが1CCDあたり500万画素\*
- ・レーザスキャナー設置の脱着が可能

GT5

MMSラインナップ

GT-4



名称	Asahi GT-4
ベース車両	トヨタ エスティマハイブリッド
レーザ	理光製 WQ450 110万発射
路面オルソ	朝日航洋製 LBSV型
全方位	PCR製 Ladybug5
走行映像	CANNON製 XC-10
GNSS/IMU	Apple製 POS/VS20

GT-5



名称	Asahi GT-5
ベース車両	トヨタ エスティマハイブリッド
レーザ	理光製 WQ450 110万発射
路面オルソ	朝日航洋製 LBSV型
全方位	PCR製 Ladybug5
走行映像	CANNON製 XC-10
GNSS/IMU	Apple製 POS/VI60



Mobile Mapping System 2 million

朝日航洋オリジナル計測車両Asahi-GT5は、高精度、高性能デジタルスキャナのモバイルマッピングシステムです。  
 最大の特徴は、毎秒200万回の測定と500本のカメラにより道路周辺の建物・構造物を以前よりも2倍詳細に計測することが可能です。



朝日航洋株式会社 営業企画部  
 〒350-1165 埼玉県川越市南台1丁目14番地4  
 Tel.049-244-4817 https://www.aeroasahi.co.jp  
 2017.12版

AERO ASAHI CORPORATION  
 Copyright © 2017 Aero Asahi Corporation. All rights reserved.

● カメラ (オルソ)

路面オルソ用のビデオカメラをルーフ前方に1台、ルーフ後方に2台設置しています。  
 ビデオカメラからは1秒に30枚の静止画 (フレーム画像) を取得できます。  
 後継機においてそれぞれのフレーム画像を正射変換することで、歪みのない道路画像 (路面オルソ) を生成することができます。  
 他車両の乗り込みの少ないごみ・高架下の画像が取得できることが特徴です。



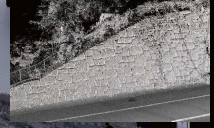
● 室内

ドライバー1名、オペレータ1名の2名体制で現地作業を行います。  
 ドライバーは車両の運転及び安全の確保を担当、オペレータは測量への誘導と搭載機材の操作を担当しています。  
 室内には各種センサの操作パネルやデータ収録のための機器などを搭載しています。  
 GT5では自動車でのオペレーションが可能となり、周辺確認において、オペレータの負荷を減らされています。  
 何よりも安全を第一に考え、行動しています。



**法面**

レーザーの反射強度を用いて色変換した法面です。アンデジセンサであるレーザーの反射強度は自然にならば白い色を帰帰を帰帰します。10cm幅幅で色を取得できるため、法面の隅まで詳細に取得することが可能です。



**トンネル**

レーザーの反射強度を用いて色変換したトンネルです。トンネルの内壁の凹凸を高精度で取得することが可能です。トンネルの内壁の凹凸を高精度で取得することが可能です。トンネルの内壁の凹凸を高精度で取得することが可能です。



**InfraDoctor**

朝日建設が提供するGIS「地理情報システム」とMMS「移動計測車による測量システム」の併用した3次元点群データや全方位動画などを提供します。道路・構造物の形状を高精度で取得し、高精度データから必要な図面を自動生成したりすることで、道路・構造物の維持管理業務をトータルサポートするシステムです。

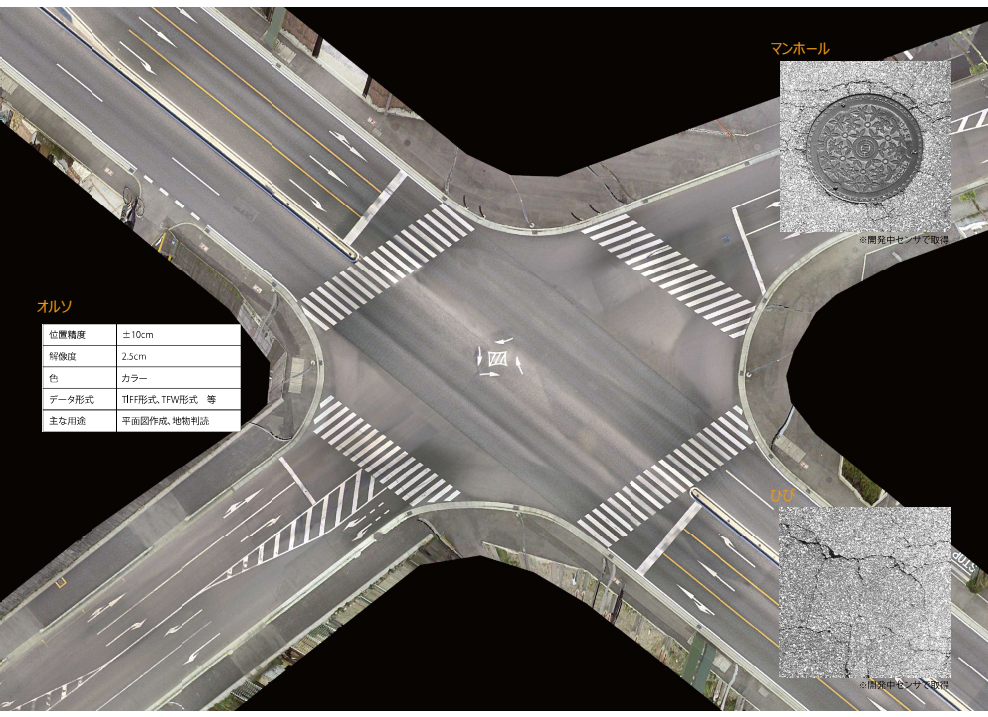


**レーザー**

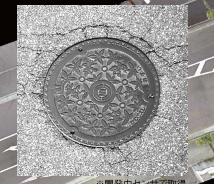
センサ	VUX-1HA (REGL社製) 2台
照射数	200万発/秒 (2台合計)
スキャン周波数	250Hz
測距精度	±5mm
レーザークラス	クラスI
視野角	360°
最長測定距離	235m
最短測定距離	1.2m
収録メディア	SSD
データ形式	LAS形式
位置精度	±10cm

**全方位**

センサ	Ladybug5 (PGR社製) 1台
カメラ	500万画素カメラ×6
撮影間隔	2m
視野角	360°
センサタイプ	カラー
画像サイズ	2048×2448
収録メディア	SSD
データ形式	PGR形式



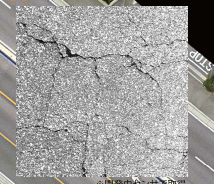
**マンホール**



※開閉センサーで取得

**オルソ**

位置精度	±10cm
解像度	2.5cm
色	カラー
データ形式	TIFF形式、TFW形式、等
主な用途	平面図作成、地図判読



※開閉センサーで取得