

平成29年12月分の営業普通倉庫の実績(主要21社)について

平成30年2月9日
 総合政策局物流政策課物流産業室
 担当:青木・雨宮
 TEL03-5253-8111 内線25-312・25-314

<今月の動向>

- ・入庫高については、数量240万トンで前月比+1.7%、前年同月比+4.2%。
- ・出庫高については、数量252万トンで前月比+8.8%、前年同月比+5.1%。
- ・保管残高については、数量474万トンで前月比▲2.5%、前年同月比+1.1%。
- ・入庫高・出庫高ともに対前月比は増加、保管残高は減少した。入庫高については水産品、米等が大幅増加となったが、全体的にはほぼ横ばいで推移している。対前年度比は入庫高、出庫高、保管残高全て増加となった。

<入出庫高等の概要>

		当 月	対前月比		対前年同月比	
		平成29年12月分		平成29年11月分		平成28年12月分
入庫高	数量	240 万トン	+1.7%	236 万トン	+4.2%	230 万トン
	金額	10,887 億円	+3.5%	10,514 億円	+4.3%	10,436 億円
出庫高	数量	252 万トン	+8.8%	232 万トン	+5.1%	240 万トン
	金額	11,343 億円	+7.5%	10,557 億円	+7.3%	10,575 億円
保管残高	数量	474 万トン	▲2.5%	486 万トン	+1.1%	469 万トン
	金額	22,808 億円	▲2.0%	23,264 億円	+3.3%	22,084 億円

※21社は次のとおり

日本通運(株) 三菱倉庫(株) 三井倉庫(株) 澁澤倉庫(株) 安田倉庫(株) (株)ヤマタネ 東洋埠頭(株) ケイヒン(株) 蔦井倉庫(株) 仙台運輸倉庫(株) 諏訪倉庫(株) 東陽倉庫(株) 日本トランスシティ(株) (株)住友倉庫 (株)杉村倉庫 (株)中央倉庫 森本倉庫(株) 新生倉庫運輸(株) 高松臨港倉庫(株) 福岡倉庫(株) 琉球物流(株)

※21社の所管面積(1~3類倉庫)(H29年12月末現在)は、全普通倉庫事業者(H27年度末現在4,884事業者)の所管面積比で約16%

営業普通倉庫統計速報(21社)

平成29年12月

A表 倉庫利用状況

倉庫類別	区分	所管面容積	在貨面容積	所管面容積	
				前月比(%)	前年同月比(%)
1 類 倉庫	千m2	7,647.8	6,162.6	100.5	102.2
2 類 倉庫	千m2	1.0	1.0	100.0	100.0
3 類 倉庫	千m2	12.3	9.7	100.0	100.0
1～3類合計	千m2	7,661.1	6,173.3	100.5	102.2
野積倉庫	千m2	149.6	68.9	91.5	89.3
貯蔵槽倉庫	千m3	366.4	87.2	100.0	100.0
危険品タンク	千m3	0.0	0.0	—	—
危険品建屋	千m2	54.4	45.7	100.0	101.3

B表 入庫高、出庫高、保管残高

(単位:千トン、百万円)

倉庫類別	区分	入庫高			出庫高		
			前月比(%)	前年同月比(%)		前月比(%)	前年同月比(%)
1～3類倉庫	数量	2,341.7	103.3	105.4	2,429.5	109.2	105.5
	金額	1,071,065.2	103.8	104.9	1,115,736.8	107.8	107.7
野積倉庫	数量	34.6	94.4	80.6	35.0	78.9	90.4
	金額	8,849.6	94.9	80.7	8,603.6	81.7	87.1
貯蔵槽倉庫	数量	9.1	22.8	36.3	41.9	123.6	98.0
	金額	321.5	17.2	33.2	1,748.3	129.3	105.3
危険品倉庫	数量	14.6	100.4	108.3	13.7	95.5	104.9
	金額	8,493.6	100.5	83.5	8,235.4	96.6	78.7
普通倉庫合計	数量	2,400.1	101.7	104.2	2,520.1	108.8	105.1
	金額	1,088,729.9	103.5	104.3	1,134,324.2	107.5	107.3

倉庫類別	区分	保管残高			回転率(%)
			前月比(%)	前年同月比(%)	
1～3類倉庫	数量	4,596.6	98.1	101.9	51.4
	金額	2,244,246.9	98.0	103.6	—
野積倉庫	数量	79.6	99.6	76.4	43.6
	金額	19,641.2	101.3	77.7	—
貯蔵槽倉庫	数量	38.9	54.3	74.9	46.1
	金額	1,372.0	49.0	62.2	—
危険品倉庫	数量	23.8	103.9	104.0	60.7
	金額	15,525.3	101.7	99.2	—
普通倉庫合計	数量	4,739.0	97.5	101.1	51.3
	金額	2,280,785.4	98.0	103.3	—

備考

- 1 表示単位以下は四捨五入した。
- 2 前月比、前年同月比、回転率はトン又は千円の単位をもって算出した。
- 3 回転率の算式は次式による。

$$\text{回転率} = (\text{入庫高} + \text{出庫高}) \div (\text{前月末残高} + \text{当月末残高}) \times 100$$

C表 品目別明細表

平成29年12月

項目 品目		入庫高				保管残高			
		数量 千トン	前月比 %	前年同 月比%	金額 百万円	数量 千トン	前月比 %	前年同 月比%	金額 百万円
1	米	39.5	191.3	98.4	6,105	232.7	100.3	89.3	42,403
2	麦	3.6	26.0	62.3	317	31.6	81.3	98.3	2,963
3	雑穀	2.0	43.7	21.1	108	16.1	60.3	111.1	702
4	豆	15.4	117.4	84.2	2,445	63.8	95.0	100.8	10,769
5	畜産品	1.7	109.6	123.5	1,050	4.7	107.9	107.1	3,916
6	水産品	0.5	319.0	150.2	107	0.9	128.1	145.2	469
7	油脂作物	7.5	32.3	61.1	568	23.7	66.5	72.0	3,062
8	葉たばこ	6.6	72.4	67.6	1,974	18.7	77.7	79.5	5,435
9	その他の農産品	42.0	89.7	89.6	14,662	117.0	84.1	91.7	59,581
10	天然ゴム	2.4	129.6	122.4	880	8.7	183.6	290.6	3,028
11	木材	3.4	98.2	99.9	386	12.2	111.9	97.0	1,503
12	非金属鉱物	28.9	83.3	91.1	5,688	103.7	88.4	89.1	16,733
13	鉄鋼	19.7	105.8	137.5	1,718	15.8	119.7	141.6	1,417
14	非鉄金属	68.1	103.3	78.4	67,184	135.9	103.5	81.2	94,650
15	金属製品	35.2	70.5	90.1	35,750	59.6	87.7	95.8	42,321
16	電気機械	189.0	114.9	103.4	108,670	370.0	101.2	106.9	197,219
17	その他の機械	174.9	107.6	116.4	119,675	212.8	105.2	107.9	180,533
18	板ガラス・同製品	4.6	78.6	86.2	71,572	16.8	88.7	102.2	164,541
19	その他の窯業品	9.2	217.7	336.4	183	14.5	110.2	141.6	593
20	石油製品	1.6	91.2	84.2	747	1.9	113.0	85.4	1,156
21	化学薬品	24.4	84.1	89.3	31,277	44.2	93.6	108.1	51,484
22	化学肥料	19.5	124.0	78.8	1,475	66.2	97.1	97.5	4,612
23	染・顔・塗料	11.2	115.1	87.2	3,269	53.4	104.6	123.0	9,700
24	合成樹脂	197.0	110.3	112.5	56,225	313.1	109.5	107.2	104,252
25	その他の化学工業品	158.2	98.3	96.2	130,096	340.2	98.2	102.2	375,266
26	紙・パルプ	112.9	116.2	113.9	19,218	216.7	104.5	118.3	39,543
27	化学繊維糸	25.3	96.0	103.0	5,772	61.2	101.6	103.6	14,189
28	その他の糸	1.4	94.1	63.5	765	7.4	99.7	83.0	3,671
29	化学繊維織物	19.8	106.2	109.9	10,600	46.3	100.7	104.8	31,861
30	その他の織物	1.8	74.3	82.4	1,002	10.6	102.8	82.7	5,911
31	缶詰・びん詰	7.8	94.6	84.7	2,267	26.3	96.9	90.5	6,135
32	砂糖	31.6	155.1	96.8	5,919	63.9	132.4	88.4	12,499
33	飲料	370.4	108.7	119.5	104,708	277.1	91.6	103.1	97,491
34	その他の食料工業品	344.2	96.1	102.4	113,380	452.6	92.1	103.2	163,224
35	織物製品	13.4	48.9	121.4	6,976	47.0	105.2	128.1	23,873
36	その他の日用品	136.5	97.1	105.7	42,735	271.6	103.9	110.6	101,349
37	ゴム製品	15.2	90.7	124.2	5,776	37.9	103.0	133.8	11,163
38	その他の製造工業品	63.1	108.2	99.0	51,710	109.9	96.2	91.1	73,873
39	動植物性飼・肥料	32.7	58.2	81.5	5,583	56.4	78.1	94.2	11,044
40	雑品	158.1	108.4	109.2	50,189	776.0	95.3	97.0	306,651
	合計	2,400.1	101.7	104.2	1,088,730	4,739.0	97.5	101.1	2,280,785

(1) 21社統計速報 年間推移表 平成29年12月 (指数:平成元年平均=100)

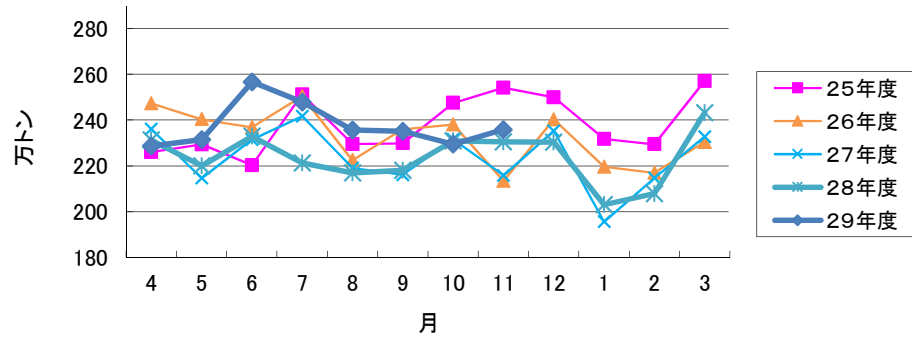
Table showing annual trends for 2018, including metrics like inventory volume, insurance volume, and storage area for 1-3 types of warehouses.

(2) 最近の動向

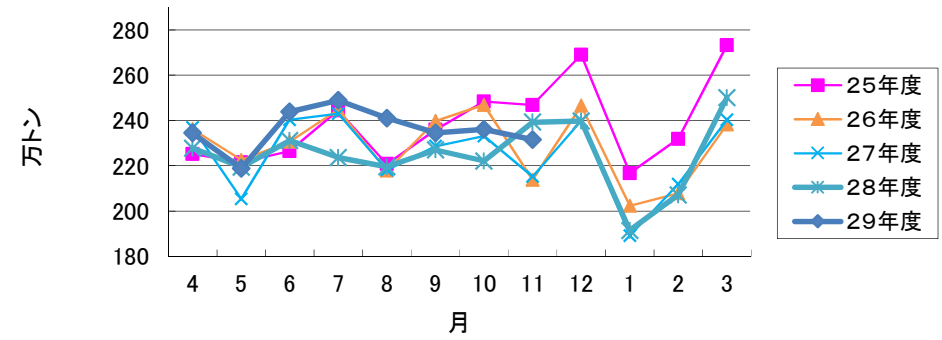
Detailed monthly data table for 2018 (H25) through 2019 (H29), covering the same metrics as the first table but with monthly granularity.

営業普通倉庫21社統計(平成29年12月)

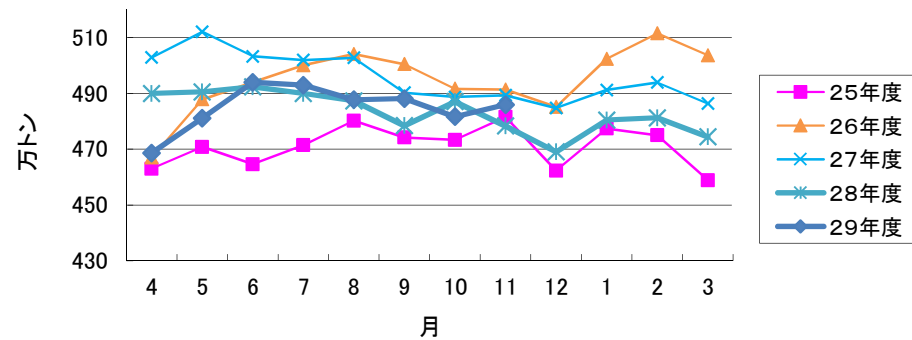
入庫高数量



出庫高数量



保管残高数量



1~3類倉庫 所管面積

