

平成30年1月分の営業普通倉庫の実績(主要21社)について

平成30年3月2日
 総合政策局物流政策課物流産業室
 担当:青木・雨宮
 TEL03-5253-8111 内線25-312・25-314

<今月の動向>

- ・入庫高については、数量216万トンで前月比▲10.0%、前年同月比+6.4%。
- ・出庫高については、数量196万トンで前月比▲22.3%、前年同月比+2.3%。
- ・保管残高については、数量494万トンで前月比+4.3%、前年同月比+2.8%。
- ・入庫高・出庫高ともに対前月比は減少となり、対前年比率はともに増加となった。入庫高は飲料、電気機械等が大きく減少となった。保管残高については対前月比、対前年度比は増加しているが、個別品目毎ではほぼ横ばいで推移している。

<入出庫高等の概要>

		当 月	対前月比		対前年同月比	
		平成30年1月分		平成29年12月分		平成29年12月分
入庫高	数量	216 万トン	▲10.0%	240 万トン	+6.4%	196 万トン
	金額	9,750 億円	▲10.4%	10,887 億円	+4.2%	8,677 億円
出庫高	数量	196 万トン	▲22.3%	252 万トン	+2.3%	189 万トン
	金額	9,069 億円	▲20.0%	11,343 億円	+1.8%	8,522 億円
保管残高	数量	494 万トン	+4.3%	474 万トン	+2.8%	491 万トン
	金額	23,489 億円	+3.0%	22,808 億円	+4.3%	22,043 億円

※21社は次のとおり

日本通運(株) 三菱倉庫(株) 三井倉庫(株) 澁澤倉庫(株) 安田倉庫(株) (株)ヤマタネ 東洋埠頭(株)
 ケイヒン(株) 蔦井倉庫(株) 仙台運輸倉庫(株) 諏訪倉庫(株) 東陽倉庫(株) 日本トランスシティ(株)
 (株)住友倉庫 (株)杉村倉庫 (株)中央倉庫 森本倉庫(株) 新生倉庫運輸(株) 高松臨港倉庫(株)
 福岡倉庫(株) 琉球物流(株)

※21社の所管面積(1~3類倉庫)(H29年10月末現在)は、全普通倉庫事業者(H27年度末現在4,884事業者)の所管面積比で約16%

営業普通倉庫統計速報(21社)

平成30年1月

A表 倉庫利用状況

倉庫類別	区分	所管面容積	在貨面容積	所管面容積	
				前月比(%)	前年同月比(%)
1 類 倉 庫	千m2	7,657.0	6,193.8	100.1	102.2
2 類 倉 庫	千m2	1.0	1.0	100.0	100.0
3 類 倉 庫	千m2	12.3	8.5	100.0	100.0
1～3類合計	千m2	7,670.2	6,203.3	100.1	102.2
野積倉庫	千m2	145.2	71.6	97.1	86.7
貯蔵槽倉庫	千m3	366.4	99.2	100.0	100.0
危険品タンク	千m3	0.0	0.0	—	—
危険品建屋	千m2	54.4	45.6	100.0	101.5

B表 入庫高、出庫高、保管残高

(単位:千トン、百万円)

倉庫類別	区分	入庫高			出庫高		
			前月比(%)	前年同月比(%)		前月比(%)	前年同月比(%)
1～3類倉庫	数量	2,059.0	87.9	105.2	1,893.9	78.0	103.3
	金額	952,055.1	88.9	103.9	890,682.9	79.8	102.2
野積倉庫	数量	48.7	140.5	150.1	26.2	74.9	71.7
	金額	12,713.2	143.7	159.4	6,787.2	78.9	73.8
貯蔵槽倉庫	数量	39.0	426.3	144.2	24.6	58.8	79.9
	金額	1,607.1	499.9	129.4	1,051.2	60.1	75.2
危険品倉庫	数量	13.5	92.1	101.3	13.8	100.3	102.1
	金額	8,650.5	101.8	87.8	8,424.0	102.3	95.4
普通倉庫合計	数量	2,160.1	90.0	106.4	1,958.5	77.7	102.3
	金額	975,025.9	89.6	104.2	906,945.3	80.0	101.8

倉庫類別	区分	保管残高			回転率(%)
			前月比(%)	前年同月比(%)	
1～3類倉庫	数量	4,761.7	103.6	102.8	42.2
	金額	2,305,619.1	102.7	104.3	—
野積倉庫	数量	102.1	128.2	102.0	41.2
	金額	25,567.2	130.2	106.3	—
貯蔵槽倉庫	数量	53.3	136.9	110.5	69.0
	金額	1,927.9	140.5	94.0	—
危険品倉庫	数量	23.5	98.7	103.5	57.6
	金額	15,751.8	101.5	94.5	—
普通倉庫合計	数量	4,940.6	104.3	102.8	42.5
	金額	2,348,866.0	103.0	104.3	—

備考

- 1 表示単位以下は四捨五入した。
- 2 前月比、前年同月比、回転率はトン又は千円の単位をもって算出した。
- 3 回転率の算式は次式による。

$$\text{回転率} = (\text{入庫高} + \text{出庫高}) \div (\text{前月末残高} + \text{当月末残高}) \times 100$$

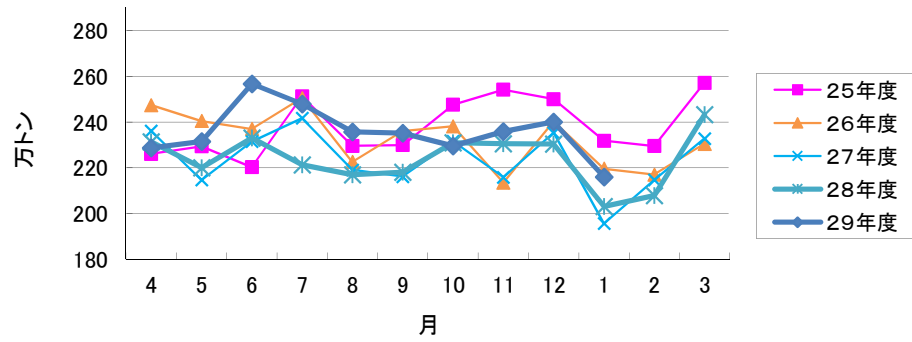
C表 品目別明細表

平成30年1月

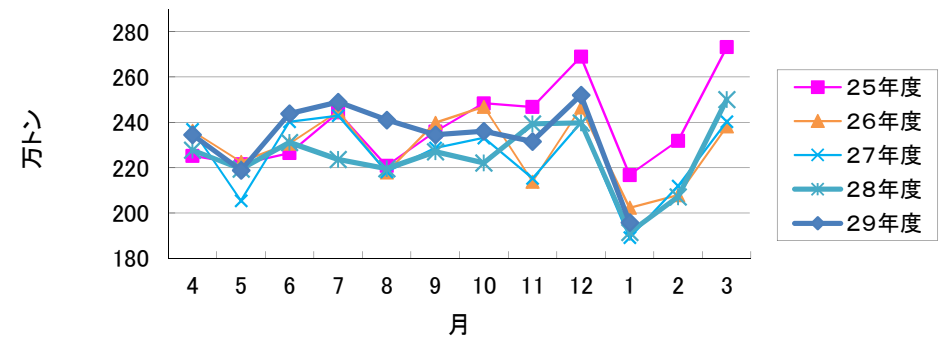
項目 品目		入庫高				保管残高			
		数量 千トン	前月比 %	前年同 月比%	金額 百万円	数量 千トン	前月比 %	前年同 月比%	金額 百万円
1	米	35.1	88.8	149.7	4,775	234.0	100.6	92.6	41,271
2	麦	12.3	341.0	115.3	526	30.8	97.3	101.2	2,759
3	雑穀	10.3	511.8	578.1	384	20.7	129.2	233.2	938
4	豆	14.9	96.4	78.6	2,508	63.4	99.4	100.8	11,015
5	畜産品	1.8	105.3	106.3	1,071	5.1	110.2	114.5	4,147
6	水産品	0.6	121.7	128.0	178	1.3	146.9	188.7	549
7	油脂作物	15.9	211.3	77.5	1,117	25.9	109.4	66.2	3,356
8	葉たばこ	3.1	46.4	33.4	1,446	13.5	72.3	63.0	4,488
9	その他の農産品	39.7	94.6	87.1	12,473	144.7	123.7	112.5	70,545
10	天然ゴム	1.7	71.2	105.6	480	6.9	79.2	263.1	1,973
11	木材	3.3	97.4	85.3	334	11.4	93.4	91.0	1,340
12	非金属鉱物	32.8	113.6	84.7	5,854	100.5	96.9	78.8	16,282
13	鉄鋼	14.4	73.1	125.3	1,546	11.8	75.1	136.1	1,156
14	非鉄金属	81.5	119.8	119.5	64,197	159.4	117.3	98.0	95,336
15	金属製品	35.6	101.0	88.0	33,463	59.1	99.1	90.5	40,716
16	電気機械	147.9	78.3	88.8	94,991	368.2	99.5	102.7	196,124
17	その他の機械	190.8	109.1	133.4	119,804	240.8	113.1	117.9	183,407
18	板ガラス・同製品	4.7	104.0	95.4	56,864	18.9	112.7	109.7	162,934
19	その他の窯業品	5.5	59.4	150.6	186	14.3	98.6	134.6	601
20	石油製品	2.1	135.3	75.2	962	2.6	135.8	99.4	1,431
21	化学薬品	27.0	110.7	98.5	33,088	46.3	104.8	106.9	59,634
22	化学肥料	13.9	71.2	86.4	1,086	66.8	101.0	93.4	4,615
23	染・顔・塗料	9.3	83.0	94.4	2,865	54.3	101.6	120.8	10,050
24	合成樹脂	180.6	91.7	98.1	53,570	318.5	101.7	101.3	103,423
25	その他の化学工業品	153.9	97.3	116.5	113,852	347.3	102.1	103.5	385,166
26	紙・パルプ	113.0	100.0	123.4	20,588	228.1	105.3	121.8	42,719
27	化学繊維糸	24.7	97.8	114.2	4,983	61.2	100.0	102.5	14,232
28	その他の糸	1.4	99.7	65.3	727	7.4	99.3	81.8	3,801
29	化学繊維織物	20.6	103.9	117.3	10,657	47.8	103.2	107.8	32,741
30	その他の織物	1.7	93.3	81.0	940	10.5	98.9	83.0	5,840
31	缶詰・びん詰	6.6	84.8	82.6	1,887	27.1	103.0	90.2	6,355
32	砂糖	22.1	69.9	147.2	4,089	79.0	123.6	103.8	15,175
33	飲料	270.5	73.0	124.3	78,255	277.4	100.1	102.5	103,973
34	その他の食料工業品	262.9	76.4	99.0	90,383	465.1	102.8	103.5	166,650
35	織物製品	10.3	76.6	115.9	5,223	44.0	93.6	124.3	22,047
36	その他の日用品	135.8	99.5	111.9	49,731	285.3	105.0	109.9	107,712
37	ゴム製品	15.5	102.0	111.6	5,228	39.4	104.2	118.7	11,202
38	その他の製造工業品	60.9	96.6	83.6	38,331	116.1	105.6	89.8	76,676
39	動植物性飼・肥料	31.8	97.4	86.4	5,425	62.9	111.6	95.9	11,028
40	雑品	143.7	90.9	97.2	50,959	822.7	106.0	101.6	325,457
	合計	2,160.1	90.0	106.4	975,026	4,940.6	104.3	102.8	2,348,866

営業普通倉庫21社統計(平成30年1月)

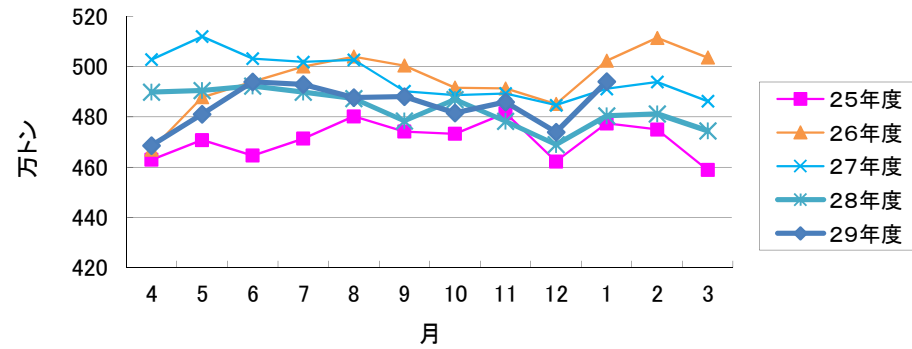
入庫高数量



出庫高数量



保管残高数量



1~3類倉庫 所管面積

