

日本庄商業銀行煉瓦倉庫

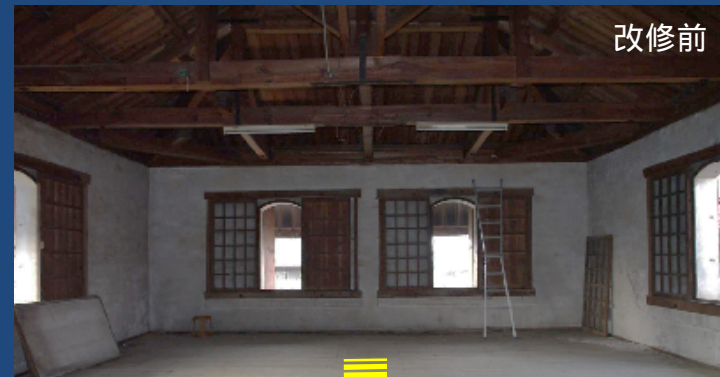
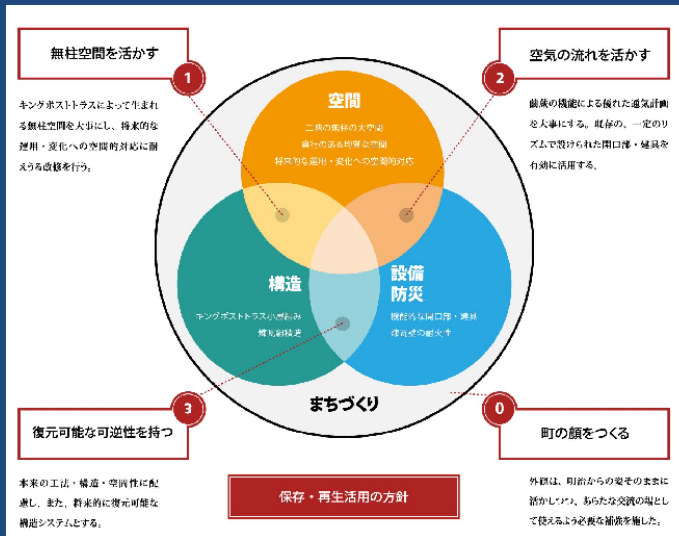
本庄商業銀行煉瓦倉庫は明治29(1896)年に建てられました。もともと、銀行が担保として預かった繭を保管するための倉庫でした。その後、洋菓子店などに利用されながら、現在まで120年もの間、本庄のまちを見守ってきました。そして、平成24(2012)年から調査研究を始め、建物が持つ本来の機能を活かした修理を行いました。



改修前



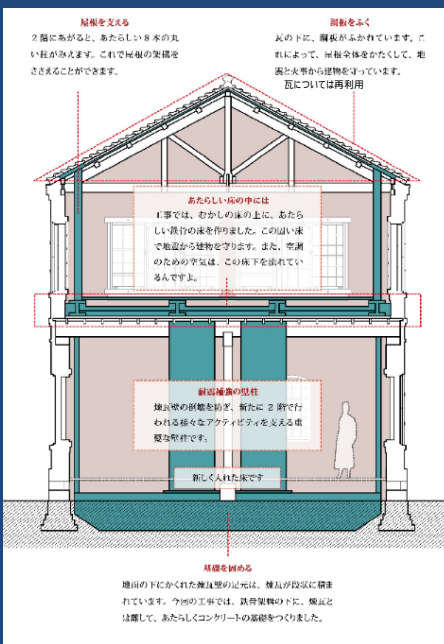
旧本庄商業銀行煉瓦倉庫は、湿度調整ができる建具や、2階の無柱の大空間など、さまざまな技術が施された建物です。明治のそうした技術を設計に活かすために、保存再生活用の方針を定めました。



改修前



平成27年(2015)年から2年間かけて修理補強工事を行いました。明治時代の構造を尊重した上で、新たに鉄骨による補強を行いました。今回新たに付け加えた補強は、将来的に取り外して、元の姿に戻ることができる構造になっています。



改修後の構造システムの概要図

所在地: 埼玉県本庄市銀座1-5-16 主用途: 展示場 地域・地区: 近隣商業地域、法22条区域 建蔽率: 33.70% (80%) 容積率: 59.59% (200%)
駐車台数: 14台 敷地面積1193.70m² 構造: 鉄骨造(既存: レンガ組構造・木造) 発注・運営: 本庄市 調査研究: 早稲田大学 設計・監理者: 福島加津也+富永祥子建築設計事務所 施工者: 清水建設 調査研究期間: 2012年~2015年 設計期間: 2013年8月~14年2月 施工期間: 2015年4月~17年2月 開業日: 2017年4月1日