

## 平成29年度「自動車アセスメント」において、マツダ「CX-8」が 衝突安全性能と予防安全性能の双方で最高得点を獲得！

～予防安全性能については、20車種中19車種が最高評価「ASV++」獲得～

- ・平成29年度「自動車アセスメント」の自動車の衝突安全性能及び予防安全性能の評価において、マツダ「CX-8」が衝突安全性能評価、予防安全性能評価とも、最高得点を獲得しました。
- ・予防安全性能評価においては、20車種中19車種が最高評価である「ASV++」を獲得しました。(日産「ノート」とマツダ「CX-8」は満点を獲得)

### <自動車アセスメントとは>

- ・自動車等の安全性能の評価・公表を行うことによって、車に乗る人が安全な車選びをしやすいように、そして車を作るメーカーのより安全な車の開発を促進するために実施
  - ・独立行政法人自動車事故対策機構(NASVA)が、市販されている自動車を対象に、衝突時の乗員の被害軽減性能、予防安全性能等の比較試験を行い、その結果を公表
- ※「チャイルドシート」の安全性能比較試験も併せて実施



マツダ「CX-8」

### <平成29年度自動車アセスメント評価結果のポイント>

#### ○衝突安全性能評価(208点満点)

～衝突時の乗員や歩行者の安全性を評価～(別紙1参照)

- ・乗用車(10車種)、軽自動車(5車種)の計15車種の評価を実施
- ・マツダ「CX-8」が衝突安全性能最高得点(193.9点)を獲得
- ・9車種が最高評価のファイブスター(★★★★★)賞を獲得

※平成23年度より、衝突安全性能評価結果は乗員保護性能評価、歩行者保護性能評価、シートベルトリマインダー評価等の合計得点により、5段階(★～★★★★★)評価を行い、208点中170点以上となった場合に「ファイブスター賞」となります。



衝突試験の様子



#### ○予防安全性能評価(79点満点)

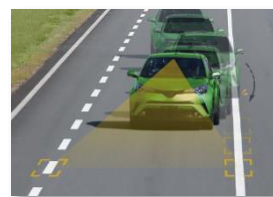
～自動ブレーキのような事故を未然に防ぐ技術の評価～(別紙2参照)

- ・乗用車(14車種)、軽自動車(6車種)の計20車種の評価を実施
- ・日産「ノート」とマツダ「CX-8」が予防安全性能評価で満点(79点)を獲得
- ・19車種が最高評価の「ASV++」を獲得

※被害軽減ブレーキ(対車両・対歩行者)、車線逸脱抑制(平成29年度から追加)、バックビューモニターの4つの試験の合計得点により評価を行い、79点中46点超となった場合に「ASV++」となります。

※予防安全装置は、ドライバーを補助するシステムであり、万能ではありません。気象条件や周囲の環境、路面状況によってはシステムが作動しない場合や十分な効果を発揮しない場合があります。

※評価結果の詳細については、以下のホームページでもご覧いただけますのでご参照ください。  
独立行政法人自動車事故対策機構(NASVA) <http://www.nasva.go.jp/mamoru/index.html>



車線逸脱抑制装置(イメージ)



### 【お問い合わせ先】

自動車局 技術政策課 笹本・和田・永島

(代表) 03-5253-8111 (内線 42253) (直通) 03-5253-8591 FAX: 03-5253-1639

### 自動車アセスメント事業とは

国土交通省と独立行政法人自動車事故対策機構（NASVA）では、自動車等の安全性能の評価・公表を行うことによって、車に乗る人が安全な車選びをしやすいように、そして車を作るメーカーのより安全な車の開発を促進するために自動車アセスメント事業を実施しています。

自動車アセスメントは、予防安全性能評価（自動ブレーキのような事故を未然に防ぐ技術の評価）、衝突安全性能評価（衝突時の乗員や歩行者の安全性を評価）及びチャイルドシート安全性能評価（前面衝突時のチャイルドシートの安全性等を評価）を行っています。

○フルラップ前面衝突試験



○オフセット前面衝突試験



○側面衝突試験



○後面衝突頸部保護性能試験



○歩行者頭部保護性能試験



○歩行者脚部保護性能試験



衝突安全性能評価



予防安全性能  
評価マーク



衝突安全性能評価  
ファイブスター賞マーク

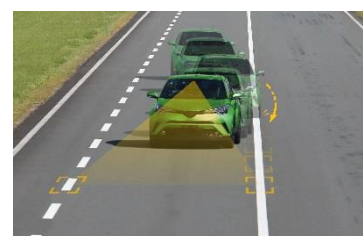


ISO-FIX  
チャイルドシートマーク

### 平成 29 年度新たに評価を開始した「車線逸脱抑制装置」について

車線逸脱抑制装置とは、自動車のカメラが車線の位置を認識して、車両が車線内を維持するようブレーキやハンドルにより車両の動きを制御したり、車線からはみ出しそうになった場合やはみ出した場合に、車両を車線内に戻そうとしたりする装置です。

自動車アセスメントの試験では、車線逸脱量等を評価します。



（車線逸脱抑制装置のイメージ）