



国土交通省近畿地方整備局

Kinki Regional Development Bureau

Ministry of Land, Infrastructure, Transport and Tourism

近畿地方整備局	資料配布 日時	平成30年 7月18日 18時30分
資料配布		

件名	平成30年7月豪雨に伴う 中国地方の被災地（広島県）に救援物資を輸送、並びに 漂流物の回収（第12報）
----	---

概要	<p>本日（7月18日）近畿地方整備局は、中国地方における災害支援として、近畿地方整備局和歌山港湾事務所所属の港湾業務艇「はやたま」は、宇野港（岡山県玉野市）から瀬戸田港（せとだこう）（佐木島向田：広島県三原市）への飲料水（2,400ℓ）の救援物資輸送に従事しました（別紙1）。</p> <p>近畿地方整備局神戸港湾事務所所属の海洋環境整備船「クリーンはりま」は、上蒲刈島（かみかまがりじま）沖において、船舶の航行に支障になる漂流物 50m³、流木 9本を回収しました（別紙2）。</p> <p>また、同事務所所属の海洋環境整備船「Dr. 海洋」が船舶の航行に支障になる漂流物回収に従事するため、神戸港から呉港（広島県呉市）に向かって出港しました（別紙3）。</p>
----	--

取扱い	—
-----	---

配布場所	近畿建設記者クラブ、大手前記者クラブ、神戸海運記者クラブ、神戸民放記者クラブ、みなと記者クラブ、港湾新聞社、マリタイムデーリーニュース社、海事プレス、港湾空港タイムス
------	---

問合せ先	国土交通省 近畿地方整備局 港湾空港部 事業継続計画官 宇戸 寿一（うと としかず） 港湾空港防災・危機管理課 課長補佐 宮崎 章博（みやざき あきひろ） TEL 078-391-3101
------	--

港湾業務艇(はやたま)

別紙1



全長 17.1m
全幅 4.2m
総トン数 19トン
近畿地方整備局
和歌山港湾事務所所属



救援物資荷下ろし状況



海洋環境整備船「クリーンはりま」漂流物回収状況

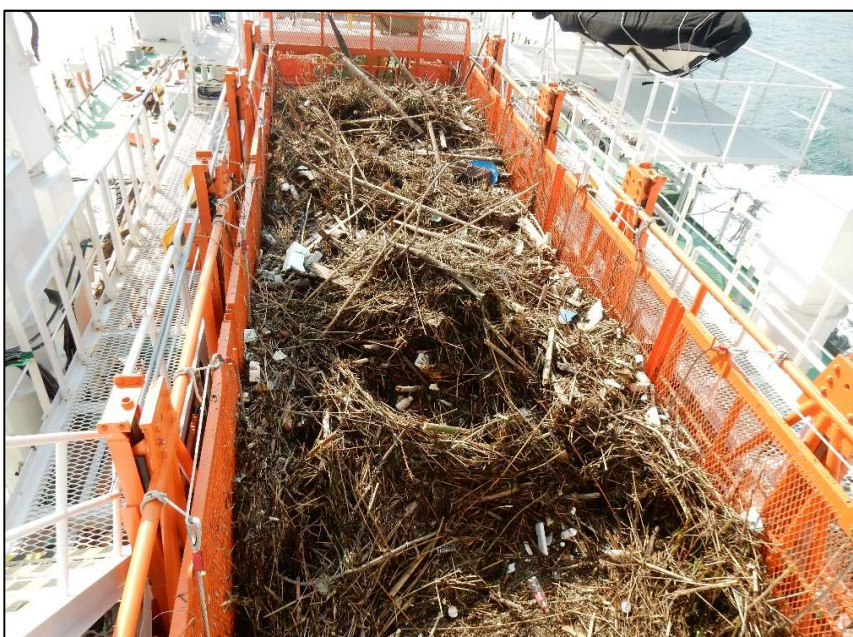
別紙2



全長 33.65m
全幅 11.4m
総トン数 197トン
近畿地方整備局



漂流物状況



回収した漂流物

海洋環境整備船「Dr. 海洋」

別紙3



全長 33.50m
全幅 11.6m
総トン数 196トン
近畿地方整備局



出発式



出港状況