

旧小田小学校施設の概要

1, 校地面積

単位：m²

	校地面積	敷地内訳					
		運動場	校舎	体育館	プール附属建物	プール	その他
現有面積	13,928	8,335	1,560	604	126	665	2,638

施設台帳まとめ

2, 施設概要（施設台帳から）

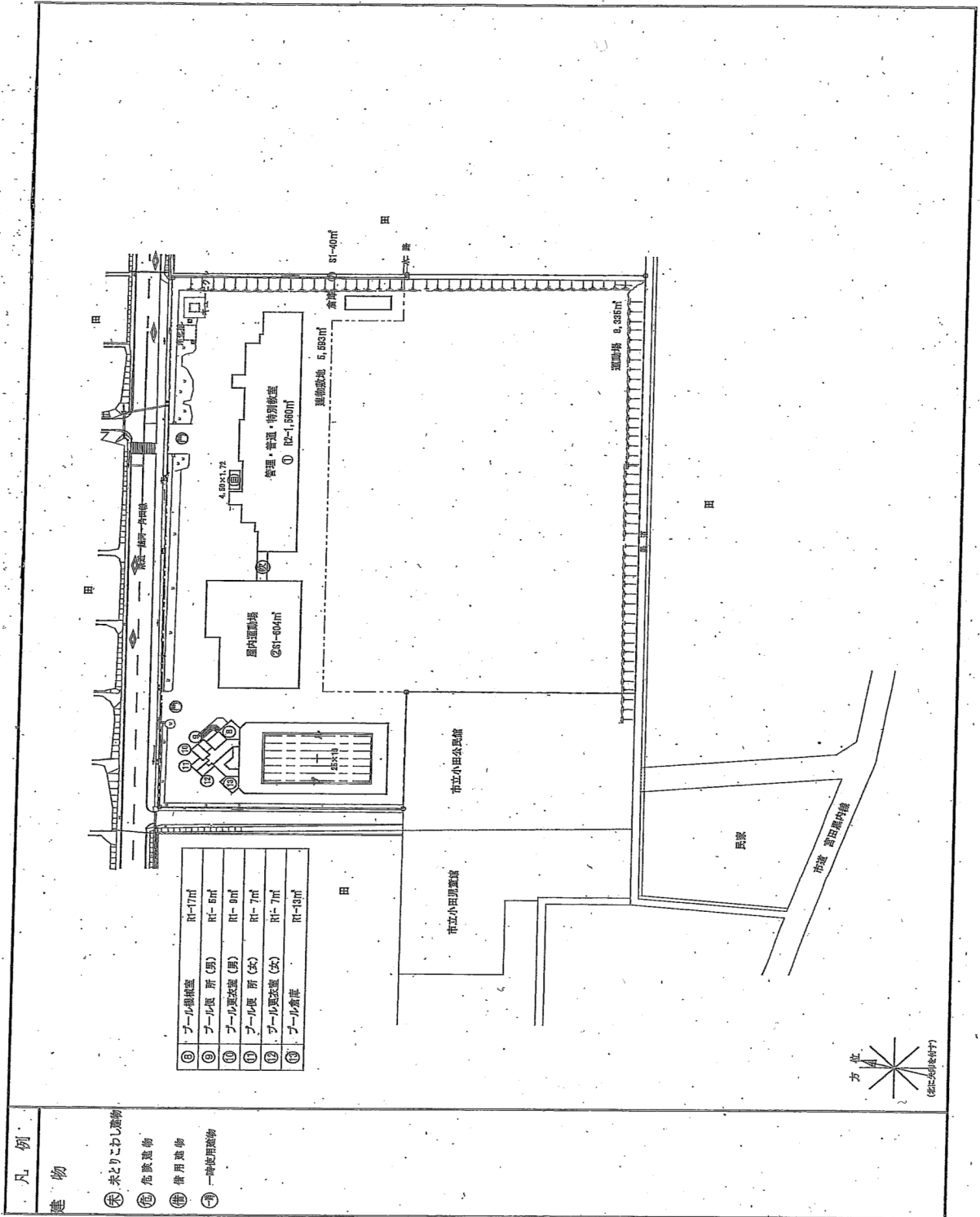
	建築年・月	面積
① 校舎	S56.3	1,560 m ²

	建築年・月	面積
② 体育館	S56.3	604 m ²

	建築年・月	面積
③ プール	H8.8	791 m ²

施設面積合計：2,955 m²

旧小田小学校施設配置図

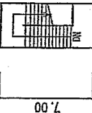


P.H.F.

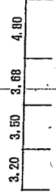
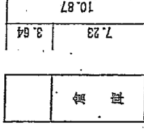
② 40㎡ 88.00

① 1,560㎡ (1,588.00)

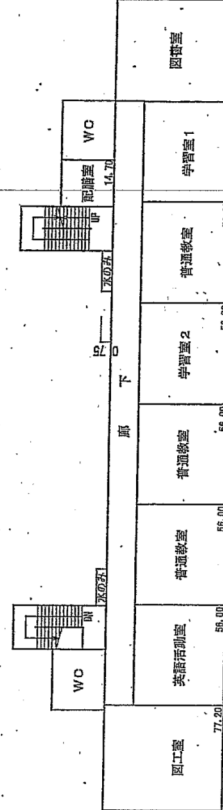
24.5㎡



3.67

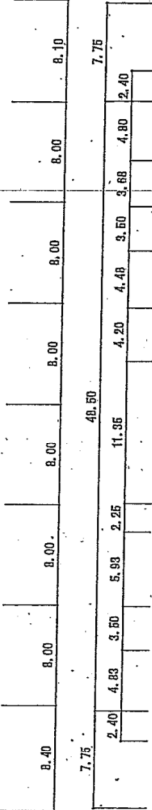


3.50



2 F

706.67㎡

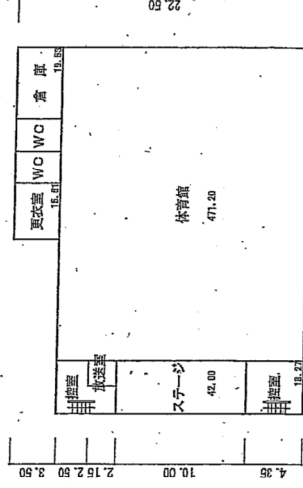
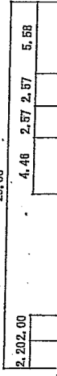


1 F

828.73㎡

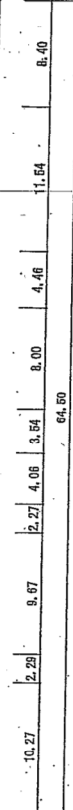
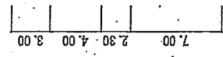
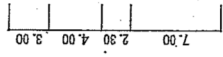
② 604㎡ 694.13

29.00



1 F

828.73㎡



64.60