

1 位置図



2 敷地図



3 現況の写真



旧ふれ愛センター駐車場



旧ふれ愛センター入口



旧ふれ愛センター建物①



旧ふれ愛センター建物②



旧ふれ愛センター建物③



旧ふれ愛センター(庭)



旧ふれ愛センター(竹林)



旧ふれ愛センター(アスレチック広場)



(参考)郷土資料館入口



(参考)町指定文化財「旧加藤家住宅」

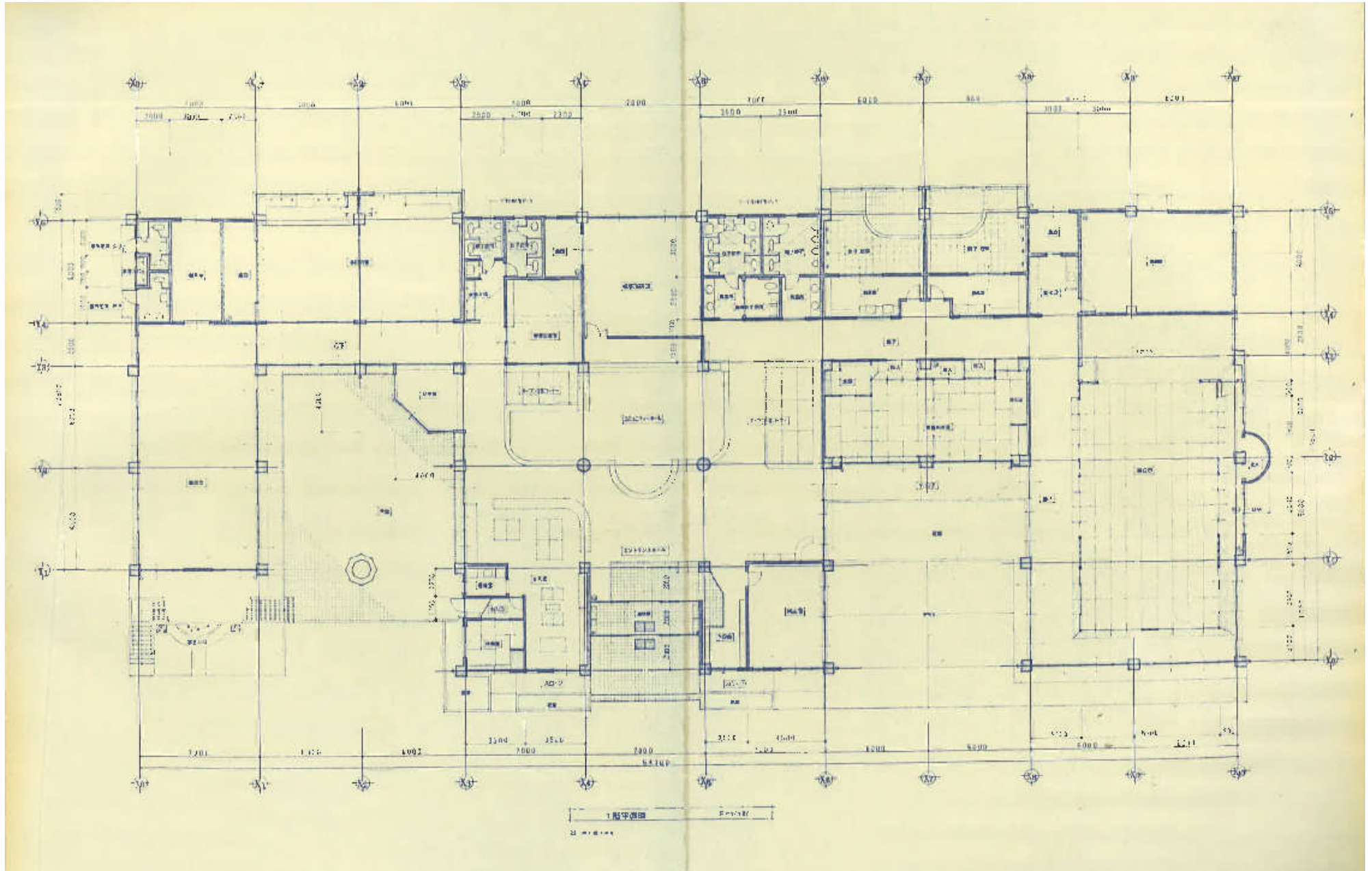


(参考)町指定文化財「旧斎藤家住宅」



(参考)西原集会所(自治会所有)

4 旧ふれ愛センター平面図



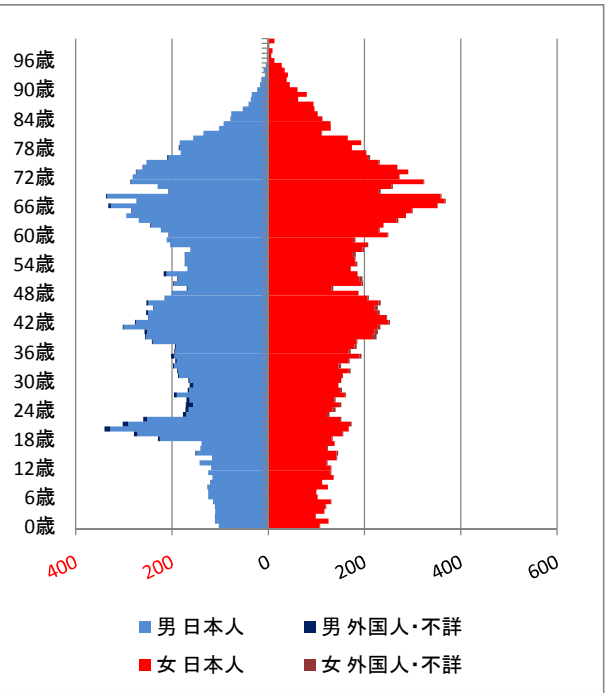
宮代町		
年齢	男	女
0歳	103	108
1歳	111	125
2歳	111	99
3歳	110	117
4歳	111	121
5歳	115	131
6歳	125	103
7歳	125	100
8歳	126	124
9歳	120	112
10歳	116	136
11歳	125	131
12歳	119	131
13歳	143	123
14歳	117	143
15歳	151	145
16歳	141	124
17歳	139	138
18歳	229	134
19歳	279	156
20歳	340	167
21歳	302	173
22歳	260	152
23歳	177	127
24歳	172	140
25歳	171	152
26歳	170	140
27歳	196	161
28歳	167	153
29歳	163	146
30歳	166	152
31歳	187	155
32歳	189	171
33歳	198	151
34歳	193	169
35歳	202	194
36歳	195	171
37歳	194	184
38歳	242	185
39歳	256	225
40歳	257	228
41歳	302	233
42歳	277	253
43歳	249	247
44歳	254	232
45歳	239	228
46歳	253	234
47歳	215	209
48歳	201	188
49歳	169	135
50歳	197	197
51歳	189	196
52歳	217	186
53歳	168	172
54歳	174	185
55歳	173	181
56歳	174	182
57歳	162	199
58歳	204	208
59歳	211	181
60歳	207	250
61歳	223	232
62歳	245	240
63歳	269	270
64歳	295	286
65歳	284	300
66歳	332	352
67歳	274	369
68歳	337	360
69歳	207	234
70歳	230	259
71歳	286	324
72歳	282	273
73歳	275	291
74歳	261	268
75歳	253	232
76歳	210	212
77歳	182	204
78歳	186	174
79歳	184	193
80歳	156	165
81歳	135	112
82歳	102	130
83歳	93	130
84歳	79	113
85歳	77	103
86歳	53	96
87歳	41	94
88歳	36	62
89歳	34	80
90歳	23	61
91歳	17	45
92歳	14	38
93歳	7	41
94歳	10	34
95歳	5	28
96歳	3	13
97歳	3	6
98歳	3	9
99歳	1	2
100歳以上	1	13
年齢不詳	82	26
計	17,138	16,567

平成27年 国勢調査

- 総数
- 日本人
- 外国人・国籍不詳

男女割合			
総数	男	女	
	50.8%	49.2%	

平均年齢			
総数	計	男	女
	47.8	46.3	49.3



年齢別男女別昼間人口・夜間人口

年齢	昼間人口		夜間人口	
	男	女	男	女
15歳未満	1,775	1,826	1,777	1,804
15-19歳	1,520	508	939	697
20-24歳	2,335	421	1,251	759
25-29歳	400	428	867	752
30-34歳	361	507	933	798
35-39歳	467	612	1,089	959
40-44歳	623	773	1,339	1,193
45-49歳	535	716	1,077	994
50-54歳	471	668	945	936
55-59歳	469	785	924	951
60-64歳	725	1,107	1,239	1,278
65-69歳	1,168	1,522	1,434	1,615
70-74歳	1,214	1,384	1,334	1,415
75-79歳	984	1,009	1,015	1,015
80-84歳	557	650	565	650
85歳以上	328	725	328	725
年齢「不詳」	82	26	82	26
計	14,014	13,667	17,138	16,567

年齢	昼夜差		昼夜間人口比率	
	男	女	男	女
15歳未満	-2	22	99.9%	101.2%
15-19歳	581	-189	161.9%	72.9%
20-24歳	1,084	-338	186.7%	55.5%
25-29歳	-467	-324	46.1%	56.9%
30-34歳	-572	-291	38.7%	63.5%
35-39歳	-622	-347	42.9%	63.8%
40-44歳	-716	-420	46.5%	64.8%
45-49歳	-542	-278	49.7%	72.0%
50-54歳	-474	-268	49.8%	71.4%
55-59歳	-455	-166	50.8%	82.5%
60-64歳	-514	-171	58.5%	86.6%
65-69歳	-266	-93	81.5%	94.2%
70-74歳	-120	-31	91.0%	97.8%
75-79歳	-31	-6	96.9%	99.4%
80-84歳	-8	0	98.6%	100.0%
85歳以上	0	0	100.0%	100.0%
年齢「不詳」	0	0	100.0%	100.0%
計	-3,124	-2,900	81.8%	82.5%

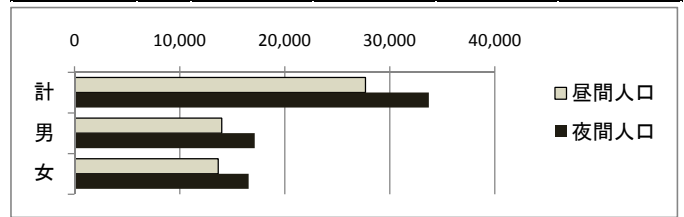
宮代町内常住者の状態別年齢別人口

年齢	宮代町内で通勤・通学			
	自宅勤務	自宅外通勤	通学	通勤通学なし
15歳未満	0	0	1,837	1,594
15-19歳	6	76	381	50
20-24歳	23	208	300	163
25-29歳	22	139	22	224
30-34歳	31	133	0	322
35-39歳	49	191	0	388
40-44歳	86	268	1	416
45-49歳	103	273	0	336
50-54歳	108	230	0	323
55-59歳	144	234	0	434
60-64歳	187	235	0	1,025
65-69歳	247	226	0	1,895
70-74歳	194	107	2	2,146
75-79歳	118	56	1	1,744
80-84歳	62	15	0	1,102
85歳以上	27	5	0	1,005
年齢「不詳」	0	0	0	0
計	1,407	2,396	2,544	13,167

注: 市区町村をグループングした場合は、自宅外通勤、通学は表示されません。

単位: 人

	計	男	女
昼間人口	27,681	14,014	13,667
夜間人口	33,705	17,138	16,567
昼夜差	-6,024	-3,124	-2,900
比率(昼間人口÷夜間人口)	82.1%	81.8%	82.5%



宮代町内常住者が宮代町内に	通勤 15歳以上	通学	計		
			男	女	
宮代町内常住者が宮代町内に	3,803	2,544	1,908	1,895	
			836	571	
			1,511	1,033	
			707	574	
			1,837	937	
宮代町外常住者が宮代町内に	3,825	2,615	2,269	1,556	流入
			2,544	2,188	
			71	27	
宮代町内常住者が宮代町外に	11,186	1,278	6,975	4,211	流出
			1,227	633	
			51	29	

通勤も通学もしていない	13,167	5,024	8,143
労働力状態等不詳	1,727	1,087	640

