



平成30年9月13日

航空局
鉄道局

関西国際空港の第1ターミナル北及び空港アクセス鉄道の 再開時期について

～空港アクセスを含めた機能回復を進めます～

- 9月21日(金)を目途に、関西国際空港の第1ターミナル北の再開を目指します。
- 空港アクセス鉄道については、明日行われる2基目の道路桁の撤去後に、鉄道桁の健全性等を調査し、問題が無いことが確認されれば、21日目途での運転再開を目指して鋭意復旧工事を進める予定です。

(参考) 9月13日現在の関西国際空港の復旧状況等
別紙の通り

問い合わせ先:

(関西国際空港の運営等に関する事項) 航空局 近畿圏・中部圏空港政策室 三宅(49601)、本田(51612)

(空港アクセス鉄道に関する事項) 鉄道局 施設課 青山(40802)、森(40852)

電話 代表 03-5253-8111 直通 03-5253-8729、03-5253-8554

FAX 03-5253-1658、03-5253-1634

平成30年9月13日時点

B滑走路：9月7日運用再開

第2ターミナルビル：9月7日再開

第1ターミナルビル北
：9月21日目途の再開を目指す

第1ターミナルビル南
：9月14日再開

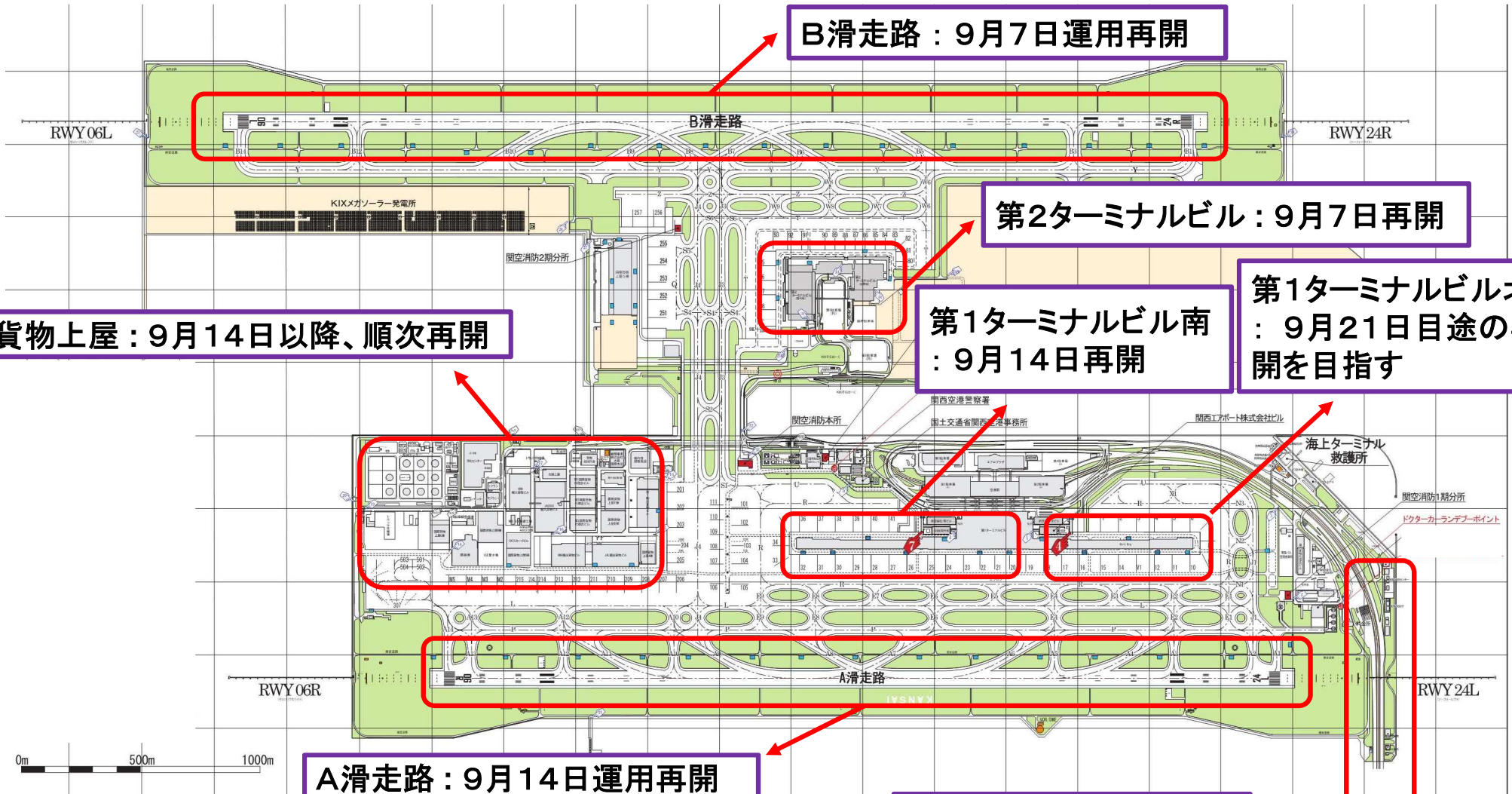
貨物上屋：9月14日以降、順次再開

A滑走路：9月14日運用再開

空港アクセス鉄道
：9月21日目途の運転再開を目指す

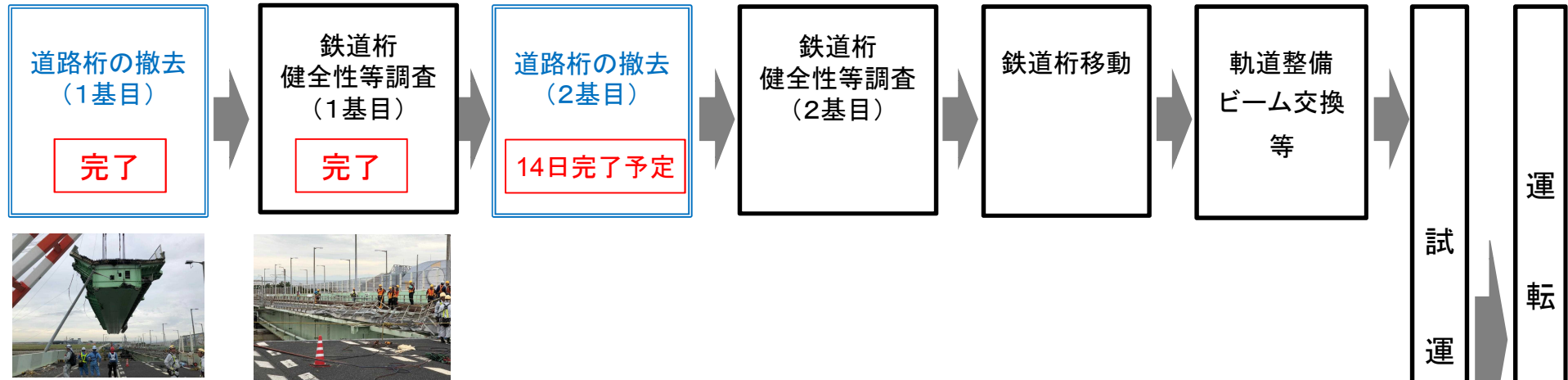
連絡橋
：9月14日目途損傷桁撤去

◎伊丹・神戸への代替輸送の調整状況
・9月13日(木)に地元調整完了(35便)
・航空会社に周知し、代替便設定の意向を調査



関西国際空港連絡橋(鉄道部)の復旧工程(イメージ)

○連絡橋鉄道部



○空港島内浸水箇所

