

社会福祉法人佛子園  
公益社団法人青年海外協力協会  
一般社団法人生涯活躍のまち推進協議会

理事長  
会長  
”

**雄谷 良成**



ごちやまぜ

# 「佛子園」の組織概要と取り組み事業

## それぞれの地域に応じた コミュニティ支援を展開



**B's 行善寺** 2015年～  
多機能高医療福祉連携の  
住民自治モデル



**美川37café** 2012年～  
駅利用者が1.5倍に！  
「みんなが集う駅」に変貌



**西園寺** 2008年～  
廃寺を温泉に、  
地域コミュニティセンター  
として復興

**ブータン・プロジェクト**  
「幸せの国」のさらなる  
しあわせづくり

## その他100を超える事業を展開



## 1998年から街おこしに取り組む



【施設型 生涯活躍のまち】

三草二木 西園寺【2008年～】



### ↓ 廃寺を地域コミュニティセンターに、 Share金沢プロトタイプ

- 障害がある人もない人も、子どもも高齢者も  
みんなで作るコミュニティ
- 少数特定の小さな町から人のつながりが徐々に広がる
- 人の関わりが密になり町の世帯数と人口が増加  
(10年間で55世帯から75世帯に)









|          |            |
|----------|------------|
| ・小松市総人口  | 108,585人   |
| ・小松市総世帯数 | 41,082件    |
|          | 2015年 4月現在 |
| ・野田町総人口  | 214人       |
| ・野田町総世帯数 | 69件        |
|          | 2016年 4月現在 |

重度心身障がいの人と認知症の人が関わることで…





2008年

55世帯から75世帯に増加

2018年

若者の定住と移住

# ごちやませ

すべての人は役割を持っている

役割=Role

すべての人が機能する

機能=Function



## 様々な地域コミュニティモデルを生み出す

### 美川37work 美川37café [2012年～]



#### 駅の利用者が1.5倍に! 「みんなが集う駅」に変貌



- 駅の1日の利用者数が800人から1.5倍も増加
- 乗客以外に高齢者、障がい者の利用者が著しく増加
- カフェを中心にした地域コミュニティ拠点として多くの町民が利用



【エリア型 生涯活躍のまち】

### Share金沢 [2014年～]



#### 日本版CCRC 政府認定モデル



- 「生涯活躍のまち」No1モデルとして全国から見学者多数
- 高齢者、障害者、学生が共存、私がつくる街
- 高齢者が店舗の担い手として販売担当
- 学生がボランティア活動の担い手として活躍



# Share金沢



2015年 4月11日 安倍総理



2016年 2月7日 石破地方創生担当大臣 馳文部科学大臣



2015年 9月15日 増田元総務大臣









# Share金沢



この街をきれいに「洗濯」!  
代表/大久保雅之



美味しいものに国境はない!  
シェフ/石田祐一



笑顔と幸せをつなぎます!  
助産師/額 玲瑛



人がつながる  
新しい街モデルをデザイン!  
プロデューサー/下田武央



楽しい音楽と  
うまい酒があふれる街に!  
店長/北村悦子



## 私がつくる街

### SOUTH地区

- S-1 天然温泉
- ニューももや(レストラン)
- S-Grill.(配達サービス)
- 高齢者サービス-生活介護-訪問介護

### EAST地区

- E-1 児童入所施設
- E-2 S-ステーション
- E-3 クリーニング&コインランドリー「おしゃれ洗料 ハンズプラス」
- E-4 バックヤード
- E-5 児童発達支援センター「S-ベランダ」
- E-6 「PSI-地域スポーツシステム研究所」
- E-7 ネイチャーコミュニケーション「NPO法人 ガイア自然学校」
- E-8 アトリエ付き学生向け住宅
- E-9 全天候型グラウンド「S-Stadium」

### MIDTOWN

- M-1 児童入所施設
- M-2 サービス付き高齢者向け住宅
- M-3 サービス付き高齢者向け住宅
- M-4 学生向け住宅
- M-5 学生向け住宅
- M-6 学生向け住宅
- M-7 学生向け住宅
- M-8 高齢者・若者・学生「子どもで応援 1.2.SUN」
- M-9 サービス付き高齢者向け住宅
- M-10 学生向け住宅
- M-11 学生向け住宅
- M-12 児童入所施設
- M-13 サービス付き高齢者向け住宅

### NORTH地区

- N-1 日用品・生活雑貨「若松共同売店」
- N-2 ボディケア&からだ塾「金澤東山ゆらり」
- N-3 フード・セラピーショップ「TARAYANA JAPAN」
- N-4 Planning & Creative「ブルーヴィ」
- N-5 Publin Bar「Mock」
- N-6 Foods & Smile「加藤キッチンスタジオ」

### WEST地区

- W-1 アトリエ付き学生向け住宅
- W-2 サービス付き高齢者向け住宅
- W-3 サービス付き高齢者向け住宅
- W-4 「ウクレレ/バイナ金沢」

### シェア金沢

〒920-1165 金沢市若松町セ104番1 Tel.076-256-1010  
E-mail: s-kanazawa@tuzellen.com



スポーツを通して人づくり、街づくり!  
所長/櫻 敏弘



元気な子どもと元気な未来をつくる!  
代表/成田 裕



この街の住人を元気に、  
健やかにする!  
ボディケアセラピスト/吉原みゆき



北陸のウクレレのメッカに!  
この街から世界発信!



代表/藤本美和、ナガイアキラ、Gen



この街から金沢の  
新「食King」スタイルを創造!  
代表/加藤重和



## 生きがいと生存率の関係

生きがいのある人は、生存率が高くなる傾向にある。

### 対象者:

宮城県大崎保健所管内1市13町に住む国民健康保険加入者のうち、1994年10-12月時点で40-79歳の者全員(54,996名)

### 質問:

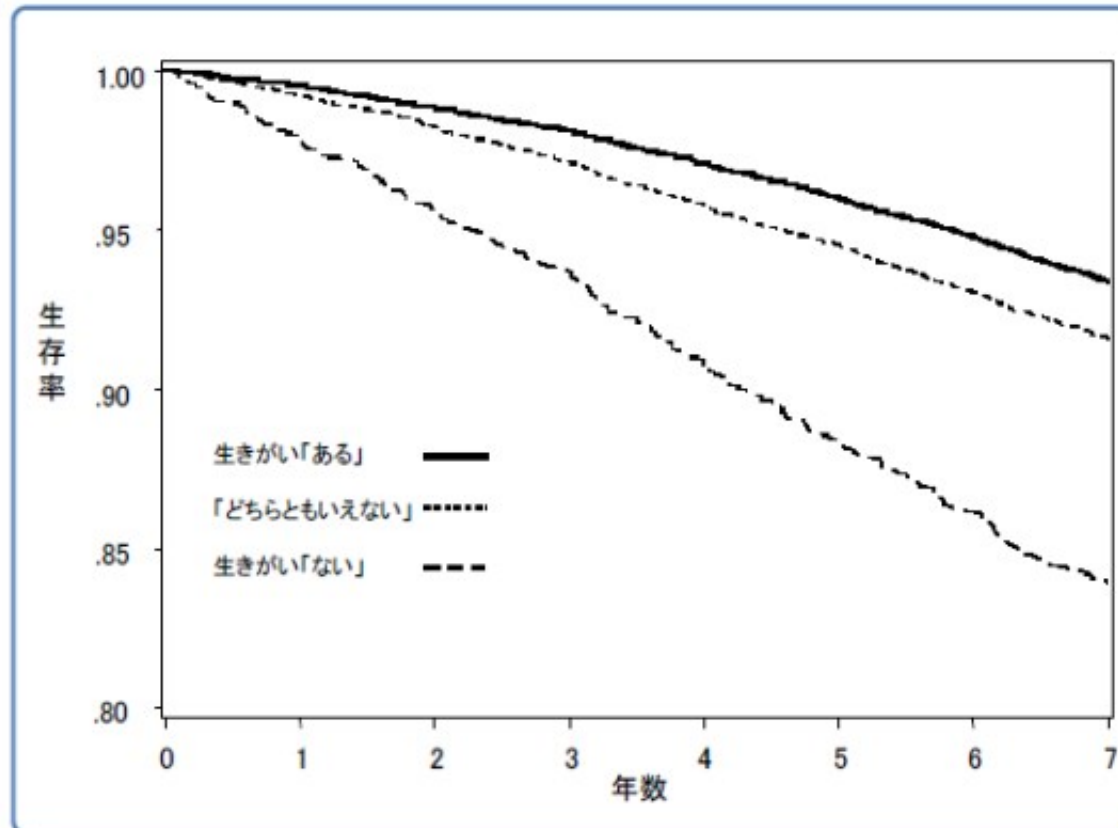
あなたは「生きがい」や「はり」をもって生活していますか？  
(全体:健康状態、生活習慣など12ページのアンケート)

### 回答:

「ある」= 25,596名(59.0%)  
「どちらともいえない」  
= 15,782名(36.4%)  
「ない」= 2,013名(4.6%)

### 追跡調査:

死亡・生存、死亡年月日と原因を9年間にわたって調査



(Sone T, et al: Psychosom Med, 2008;70:709-715)

(資料出所)日本版CCRC構想有識者会議(第1回)辻一郎委員提出資料

## 「人生の目的」と要介護発生リスクの関係

「人生の目的」がある高齢者は、要介護になりにくい傾向にある。

対象:

米国シカゴの40カ所の高齢者住に住む人々で認知症・要介護状態のない人々 (N=970)

調査:

心身機能(認知機能・生活自立度など)、「人生の目的」があるかどうか、など

追跡調査:

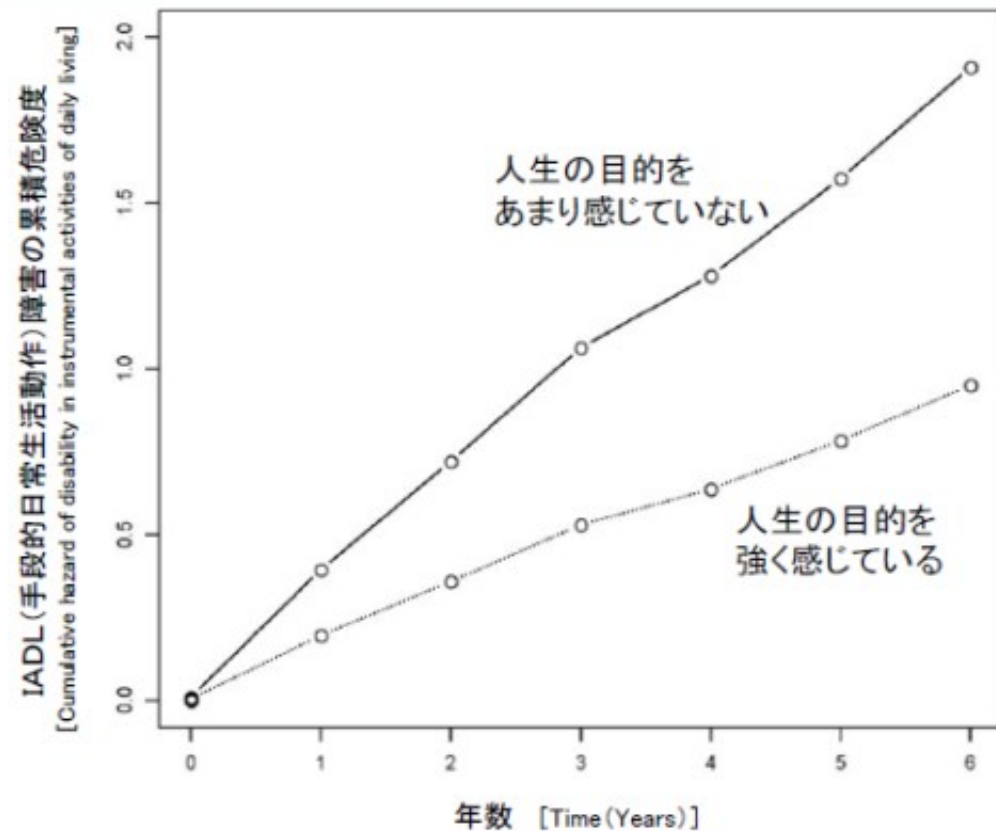
生活自立度などを毎年

追跡期間:

平均4.5年

結果:

「人生の目的」がある高齢者では要介護の発生率が約40%低下



(Boyle PA, et al: Am J Geriatr Psychiatry, 2010;18:1093-1102)

(資料出所)日本版CCRC構想有識者会議(第1回)辻一郎委員提出資料



# ごちやまぜ

## 第三の医療

Behavior Health  
公衆衛生学 Public Health

# ごちやませ

## 人と人とのつながりと健康のメカニズム

- ①人と交わるだけで健康になる
- ②つきあう人やグループでその人の行動が決まる
- ③人とのつながりからうまれる支援(ソーシャルサポート)



2018/03/29



# 人生100年時代戦略



3ステージ(教育→仕事→引退)



マルチステージ(ステージ≠エイジ)



## 地域中心のプロセス

「ごちゃまぜ(地域共生社会)の地域戦略」

### 地域を中心に

- ・社会的排除のない拠点づくり
- ・雇用をリードする福祉・医療の活用
- ・交流(関係)人口の増加と人口集積
- ・若者の定着・Uターン、高齢者の移住
- ・「第三の医療」による健康促進 etc

子どもから高齢者まで男女、障害・疾病の有無、国籍等に関わらず、すべての人が活躍



世界に先駆け少子高齢人口急減に対応する日本

# JAPAN WAY

## 個人中心のプロセス

「LIFE SHIFT 100年時代の人生戦略」

リンダ・グラットン、アンドリュー・スコット

### 個人を中心に

- ・新しいシナリオ
- ・新しいステージ
- ・新しいお金の考え方
- ・新しい時間の使い方
- ・未来の人間関係 etc

セルフマネジメントできる層にはよいがそうでない人の対応が問題・・・



「2024年問題」：人生100年時代を生きる将来世代の未来を見据えて  
－ 「選択する社会保障」 －

平成30年5月29日  
自由民主党政務調査会

- わが国は、人生100年時代が到来し、6年後の2024年には歴史上初めて50歳以上の人口が5割を超える国となる。まさに、どの国も経験したことのない事態であり、「2024年問題」とも言える。また、2004年のIMFの会議では、「年金改革行きの最終列車の発車時刻」と題する資料が配布された。有権者総数のうち50歳以上の者が5割を超える年を「発車時刻」として記載したものである。わが国では2003年に既に5割を超え、今後6割程度まで上昇していく見込みであり、これからの国の在り方、民主主義の在り方さえ問われている。
- このため、将来世代が生きる未来をしっかりと見据え、「高齢者」といった年齢を前提とした定義・名称の在り方（名称は、幅広く国民に募るべき）も含め、様々な制度や社会の在り方、個人々の生き方・終い方を根本に立ち返って考え、見直していくことが求められている。
- そして、人口減少の加速化、平均寿命の延伸、高齢者像の変化など様々な経済社会の変化を踏まえ、年齢による画一的な考え方やそれに基づく制度を見直し、全ての年代の人々が、希望と意欲が湧き、能力をいかし、選択し、自立し、また、様々な活躍ができる定年のない「エイジフリー社会」を構築することが喫緊の課題となっている。
- こうした観点から、まず、本来社会保障が目指す「大きなリスクを皆で支え、乗り越える」、また、「真に支えを必要とする人に必要な支援を届ける」という原点に立ち戻りつつ、個人々の多様なライフスタイルに対応し、予防・健康管理はもちろん、働き方も含め前向きな行動への変化を促すため、「選択する社会保障」という考え方の下、社会保障の在り方・社会の基盤を総合的かつ抜本的に再構築する必要がある。
- このため、政府においては、各省の垣根を越えた議論の場において、人生100年時代に相応しい働き方・年金制度の実現（受給開始年齢の更なる柔軟化など）、働き方に中立的な社会保険制度への見直しと支援（被用者保険の適用拡大など）、受益と負担の在り方の見直し（年齢ではなく経済力に応じた負担など）、人生100年型コミュニティの構築（多世代交流コミュニティなど）をはじめ、個人や企業の役割、社会保障教育、住宅政策や労働政策、さらには21世紀のインフラとも言えるマイナンバー等の整備やテクノロジーの飛躍的發展との関係等も含め、中長期的かつ幅広い視点に立って、抜本的な改革の具体化に向けた検討を行い、来年末までに改革案とその工程表をとりまとめ、改革を順次実現すべきである。

#### 4. 人生100年型コミュニティの構築

##### (1) 多世代交流コミュニティの実現

- 若者も高齢者も子供も障害のある方も皆が役割を持ち、機能し、参加する社会を実現する。

8

- その一環として、地域に重点を置いた社会的排除のない拠点づくりに取り組み、制度縦割りではなく、若者、高齢者、子供など多世代交流（「ごちゃまぜ」）できるコミュニティを実現していく。
- こうした取組は、地域の活性化、社会保障の基盤づくり、地域の間・人の有効活用にも貢献する。

##### 【当面の改革アプローチ】

- 多世代交流コミュニティについて、青年海外協力隊のOB・OGを活用した好事例も参考に、横展開に取り組む。
- 民主導型CCRC（Continuing Care Retirement Community）や「明るい逆参勤交代」（第二のふるさとづくり）など、様々な提案について、実効性と実現方策を検討する。



【タウン型 生涯活躍のまち】

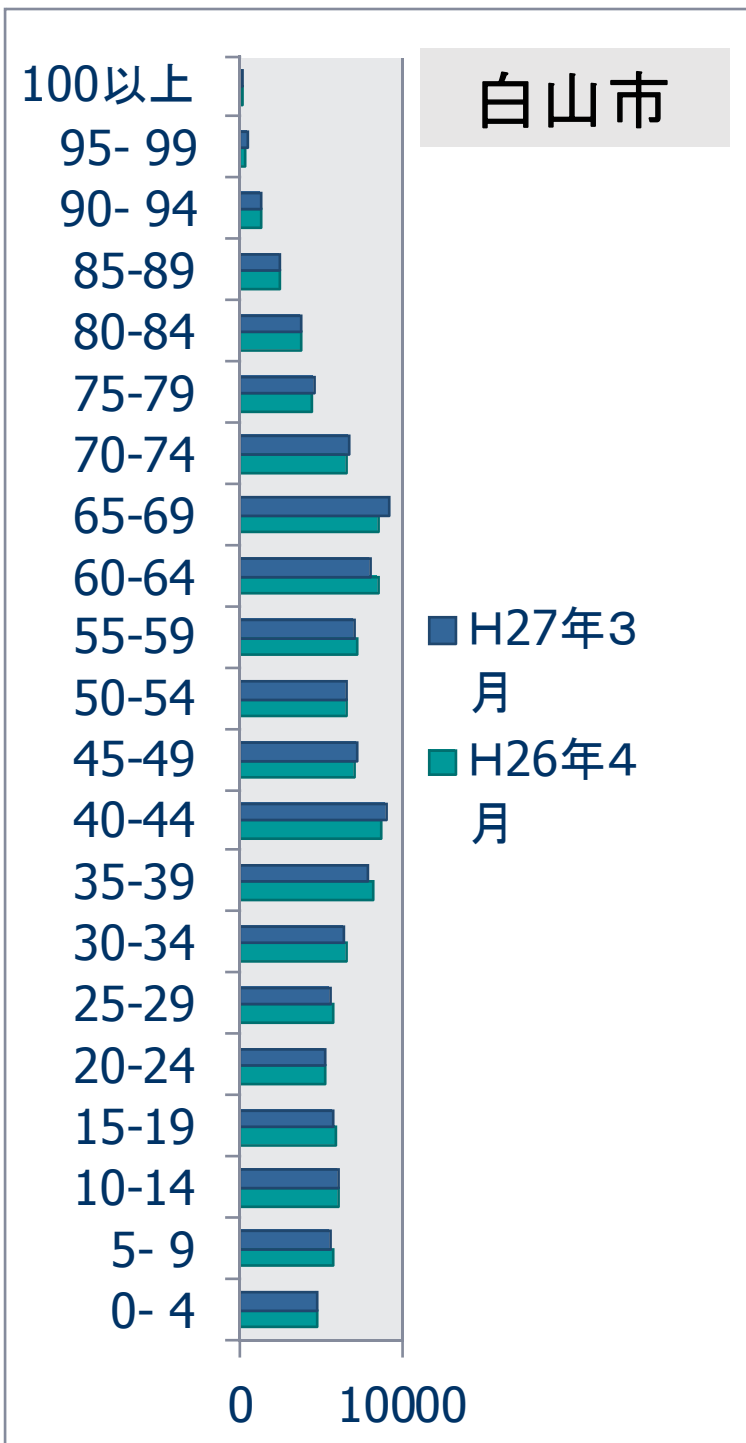
# B'sプロジェクト【2015年～】



## 多機能地域医療福祉連携の住民自治モデル

- 街づくりの拠点、住民自治の拠点
- ウェルネスを通じた健康促進事業
- あらゆる人が集まりつながる駆け込み寺



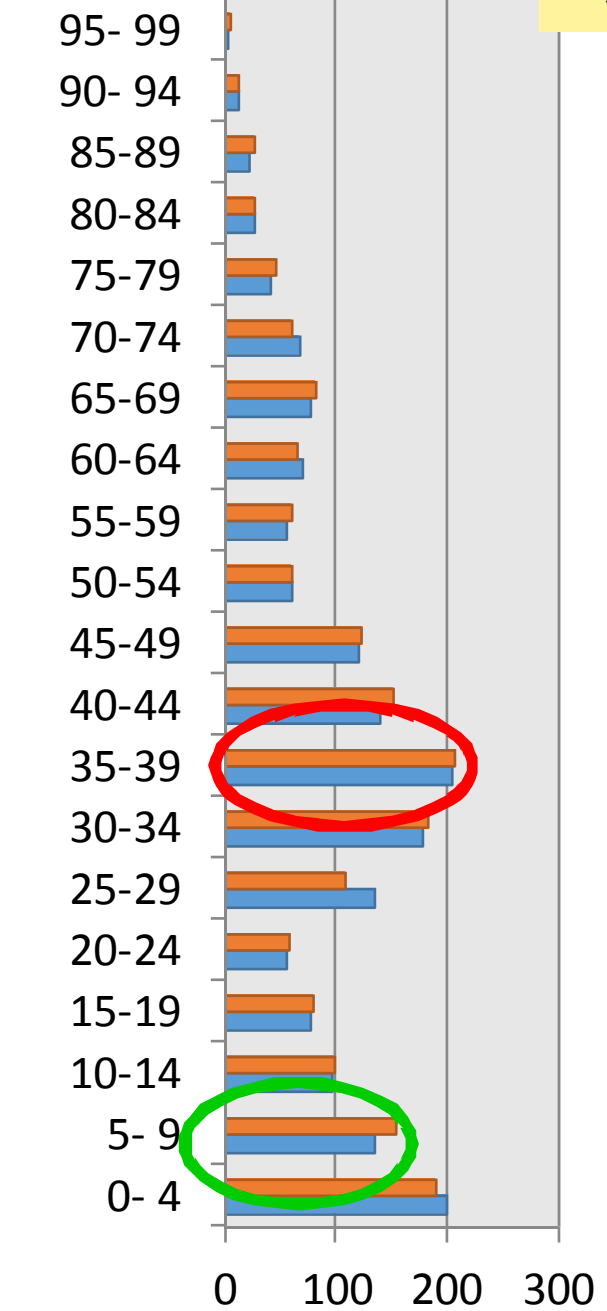


## 出城地区(北安田町)人口

| 地区名  | 世帯数    | 人口      | (男)    | (女)    |
|------|--------|---------|--------|--------|
| 白山市  | 40,686 | 112,960 | 55,062 | 57,898 |
| 出城地区 | 3,272  | 9,379   | 4,508  | 4,871  |
| 北安田町 | 573    | 1,741   | 856    | 885    |

100以上

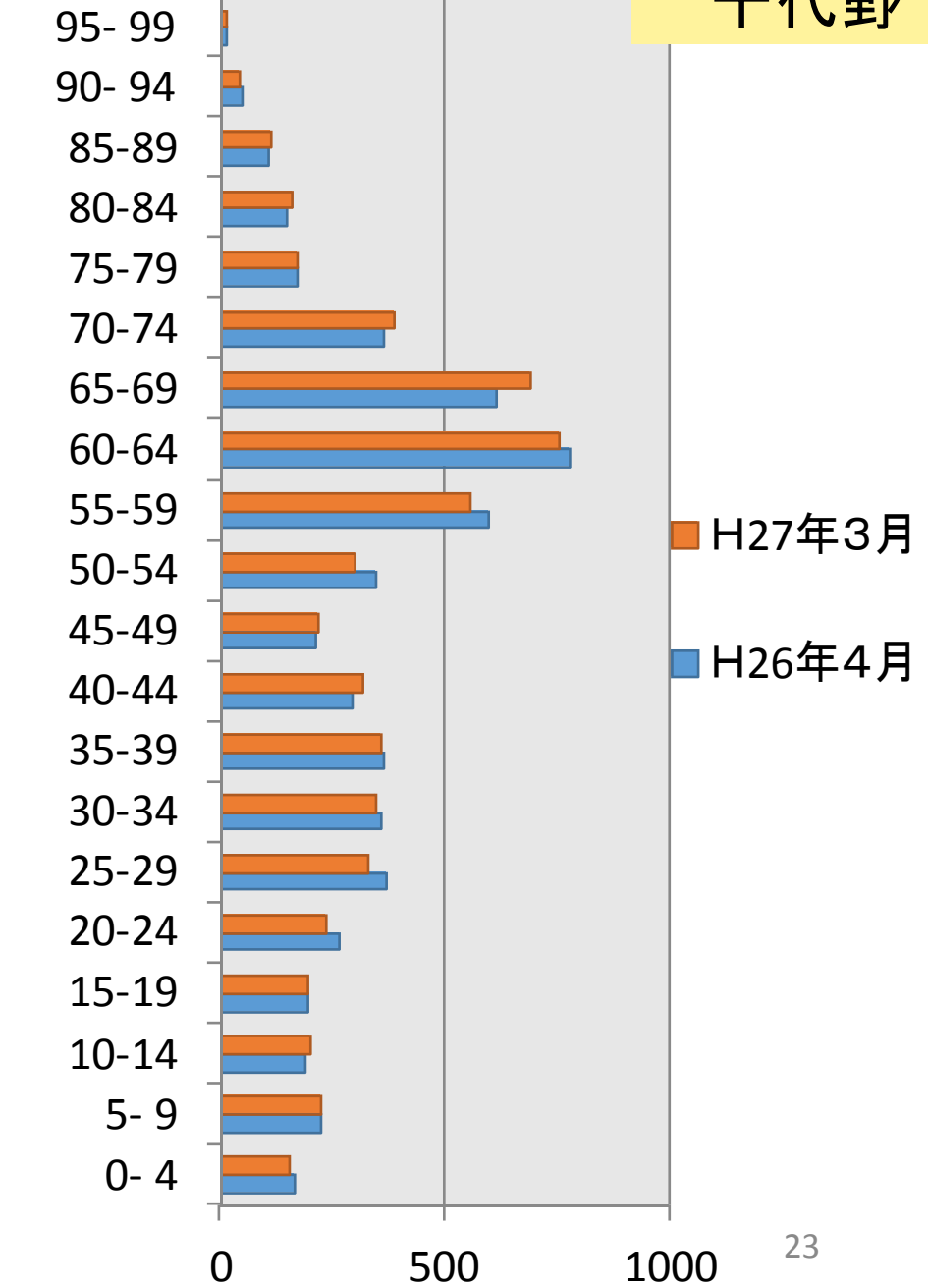
# 北安田



■ H27年3月  
■ H26年4月

100以上

# 千代野



■ H27年3月  
■ H26年4月





 **GOOD DESIGN AWARD**

グッドデザイン特別賞 [地域づくり]

地域文化や風土に根ざし、地域活性化に資するデザイン





















# B's 行善寺 交流人口

■ 地域交流  
■ 福祉



## 町内ボランティア活動の推進

200人

260人

280人

ボランティア参加者1.4倍に増加!

ごちやませ

= Social Inclusion

⇔ Social Exclusion

社会的排除

BUSSI-EN  
Social Welfare Organization



# 輪島KABULET®

漆の里・生涯活躍のまちプロジェクト

# 集え!! “かぶれ人”



社会福祉法人 **佛子園**  
BUSSI-EN

joint venture

JOCA 公益社団法人  
青年海外協力協会

事務局 (JOCA)

年間約1,000人の帰国隊員を全国に派遣  
120職種以上の多様な専門性を持った人材

### 隊員と家族 15名が移住

隊員のおもな職種

- ・ソーシャルワーカー
- ・大工
- ・料理
- ・感染症対策
- ・青少年活動
- ・障がい児支援

※拠点拡大に合わせて  
派遣者を増員



2015年～  
石川県輪島市 **輪島KABULET®**



2017年～  
鳥取県西伯郡 **JOCA南部**



2017年～  
広島県山県郡  
**安芸太田 JOCA×3**

2016年～

宮城県岩沼市  
**IWANUMA WAY**  
(JOCA東北)



2018年～

長野県駒ヶ根市  
**Mission JOCA**



2018年～

大阪府摂津市  
**JOCA大阪**  
オモロイ引越しPROJECT



「輪島KABULET®」を皮切りにJOCAのOBOGが  
日本各地でさまざまな「地方創生事業」に取り組んでいます。

