

(参考)新築に関する住宅投資予定額(※)の推計について (1/3)

問い合わせ先  
統計に関すること  
国土交通省総合政策局建設経済統計調査室 久保田、長友  
TEL 03-5253-8111 (内28621、28625)  
推計に関すること  
国土交通省住宅局住宅政策課 古賀、大野  
TEL 03-5253-8111 (内39217、39234)

○ 平成30年8月の住宅投資予定額は、前年同月比1.2%増の12,325億円となった。

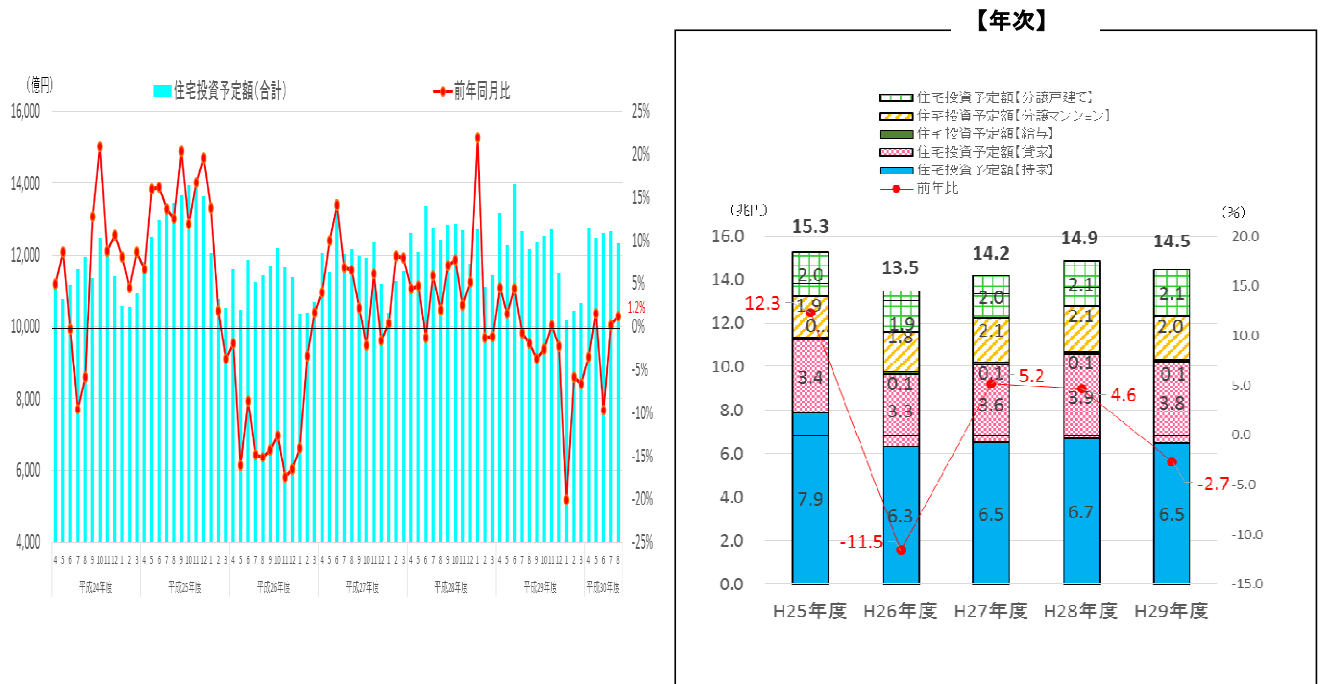
●住宅投資予定額【推計】

30年8月

|            |           |        |        |    |
|------------|-----------|--------|--------|----|
| 総計         | 12,325 億円 | (前年同月比 | 1.2 %  | 増) |
| ①持家        | 5,668 億円  | (前年同月比 | 2.2 %  | 増) |
| ②貸家        | 3,211 億円  | (前年同月比 | 2.1 %  | 増) |
| ③給与住宅      | 82 億円     | (前年同月比 | 23.2 % | 増) |
| ④分譲住宅      | 3,364 億円  | (前年同月比 | -1.6 % | 減) |
| うち、分譲マンション | 1,483 億円  | (前年同月比 | -9.4 % | 減) |
| うち、分譲戸建て   | 1,868 億円  | (前年同月比 | 5.2 %  | 増) |

(参考)29年度

|            |         |      |        |    |
|------------|---------|------|--------|----|
| 総計         | 14.5 兆円 | (前年比 | -2.7 % | 減) |
| ①持家        | 6.5 兆円  | (前年比 | -3.1 % | 減) |
| ②貸家        | 3.8 兆円  | (前年比 | -3.5 % | 減) |
| ③給与住宅      | 0.1 兆円  | (前年比 | 11.5 % | 増) |
| ④分譲住宅      | 4.1 兆円  | (前年比 | -1.4 % | 減) |
| うち、分譲マンション | 2.0 兆円  | (前年比 | -5.6 % | 減) |
| うち、分譲戸建て   | 2.1 兆円  | (前年比 | 2.8 %  | 増) |



(参考)新築に関する住宅投資予定額の推計について (2/3)

|         | 住宅投資予定額 (億円) |       |        |       |        |       |       |       |        |       |         |       | 住宅着工戸数(戸) |      |         |         |         |       | 1戸当たりの工事費予定額(万円) |             |           |       |     |       |       |             |           |
|---------|--------------|-------|--------|-------|--------|-------|-------|-------|--------|-------|---------|-------|-----------|------|---------|---------|---------|-------|------------------|-------------|-----------|-------|-----|-------|-------|-------------|-----------|
|         | 総計           |       | 持家     |       | 貸家     |       | 給与住宅  |       | 分譲住宅   |       | 分譲マンション |       | 分譲戸建て     |      | 総計      | 持家      | 貸家      | 給与    | 分譲               | 分譲マン<br>ション | 分譲戸建<br>て | 持家    | 貸家  | 給与    | 分譲    | 分譲マン<br>ション | 分譲戸建<br>て |
|         | 前年比          |       | 前年比    |       | 前年比    |       | 前年比   |       | 前年比    |       | 前年比     |       | 前年比       |      |         |         |         |       |                  |             |           |       |     |       |       |             |           |
| H24年度   | 135,970      | 5.5   | 69,949 | 4.4   | 27,906 | 12.0  | 801   | ▲17.7 | 37,314 | 3.5   | 18,101  | 1.9   | 19,087    | 5.1  | 893,002 | 316,532 | 320,891 | 5,919 | 249,660          | 124,027     | 124,536   | 2,210 | 869 | 1,334 | 1,496 | 1,460       | 1,533     |
| H25年度   | 152,673      | 12.3  | 78,721 | 12.5  | 33,649 | 20.6  | 798   | ▲0.4  | 39,505 | 5.9   | 19,012  | 5.0   | 20,366    | 6.7  | 987,254 | 352,841 | 369,993 | 5,272 | 259,148          | 123,818     | 133,906   | 2,231 | 909 | 1,487 | 1,524 | 1,536       | 1,521     |
| H26年度   | 135,056      | ▲11.5 | 63,483 | ▲19.4 | 33,149 | ▲1.5  | 1,153 | 44.5  | 37,271 | ▲5.7  | 18,105  | ▲4.8  | 19,052    | ▲6.5 | 880,470 | 278,221 | 358,340 | 7,867 | 236,042          | 110,215     | 124,221   | 2,282 | 925 | 1,443 | 1,576 | 1,644       | 1,534     |
| H27年度   | 142,064      | 5.2   | 65,239 | 2.8   | 35,587 | 7.4   | 928   | ▲19.5 | 40,310 | 8.2   | 20,626  | 13.9  | 19,553    | 2.6  | 920,537 | 284,441 | 383,678 | 5,832 | 246,586          | 118,432     | 126,235   | 2,294 | 928 | 1,624 | 1,632 | 1,744       | 1,549     |
| H28年度   | 148,643      | 4.6   | 66,882 | 2.5   | 38,875 | 9.2   | 790   | ▲14.9 | 42,095 | 4.4   | 21,132  | 2.5   | 20,851    | 6.6  | 974,137 | 291,783 | 427,275 | 5,793 | 249,286          | 112,354     | 134,700   | 2,292 | 910 | 1,376 | 1,684 | 1,885       | 1,548     |
| H29年度   | 144,680      | ▲2.7  | 64,798 | ▲3.1  | 37,503 | ▲3.5  | 881   | 11.5  | 41,498 | ▲1.4  | 19,939  | ▲5.6  | 21,432    | 2.9  | 946,396 | 282,111 | 410,355 | 5,435 | 248,495          | 108,278     | 137,849   | 2,297 | 914 | 1,622 | 1,670 | 1,841       | 1,555     |
| H24年    | 133,847      | 4.4   | 68,682 | 2.4   | 27,509 | 12.1  | 780   | ▲23.3 | 36,877 | 3.6   | 17,938  | 2.9   | 18,806    | 4.3  | 882,797 | 311,589 | 318,521 | 5,877 | 246,810          | 123,203     | 122,590   | 2,204 | 864 | 1,310 | 1,496 | 1,457       | 1,534     |
| H25年    | 151,409      | 13.1  | 78,827 | 14.8  | 32,000 | 16.3  | 776   | ▲0.5  | 39,807 | 7.9   | 19,122  | 6.6   | 20,553    | 9.3  | 980,025 | 354,772 | 356,263 | 5,059 | 263,931          | 127,599     | 134,888   | 2,222 | 898 | 1,518 | 1,509 | 1,499       | 1,524     |
| H26年    | 136,920      | ▲9.6  | 64,881 | ▲17.7 | 33,597 | 5.0   | 1,104 | 42.2  | 37,338 | ▲6.2  | 18,044  | ▲5.6  | 19,189    | ▲6.6 | 892,261 | 285,270 | 362,191 | 7,372 | 237,428          | 110,475     | 125,421   | 2,274 | 927 | 1,456 | 1,571 | 1,636       | 1,530     |
| H27年    | 140,307      | 2.5   | 64,998 | 0.2   | 35,168 | 4.7   | 932   | ▲15.6 | 39,208 | 5.0   | 19,993  | 10.8  | 19,078    | ▲0.6 | 909,299 | 283,366 | 378,718 | 6,014 | 241,201          | 115,652     | 123,624   | 2,294 | 929 | 1,569 | 1,621 | 1,733       | 1,543     |
| H28年    | 146,636      | 4.5   | 67,028 | 3.1   | 37,961 | 7.9   | 815   | ▲12.5 | 40,831 | 4.1   | 20,002  | 0.0   | 20,709    | 8.5  | 967,237 | 292,287 | 418,543 | 5,875 | 250,532          | 114,570     | 133,739   | 2,293 | 907 | 1,418 | 1,625 | 1,745       | 1,549     |
| H29年    | 148,627      | 1.4   | 65,240 | ▲2.7  | 38,462 | 1.3   | 814   | ▲0.2  | 44,112 | 8.0   | 22,540  | 12.7  | 21,457    | 3.6  | 964,641 | 284,283 | 419,397 | 5,770 | 255,191          | 114,830     | 138,189   | 2,295 | 917 | 1,411 | 1,721 | 1,963       | 1,553     |
| 平成29年8月 | 12,174       | ▲2.0  | 5,544  | ▲8.2  | 3,144  | ▲5.7  | 67    | 3.2   | 3,419  | 14.8  | 1,637   | 35.5  | 1,775     | 1.2  | 80,562  | 24,379  | 34,968  | 487   | 20,728           | 9,109       | 11,493    | 2,274 | 899 | 1,370 | 1,646 | 1,797       | 1,545     |
| 9月      | 12,373       | ▲3.7  | 5,714  | ▲3.2  | 3,441  | 2.2   | 62    | 29.0  | 3,156  | ▲10.4 | 1,384   | ▲19.5 | 1,759     | ▲1.8 | 83,128  | 24,883  | 37,521  | 522   | 20,202           | 8,628       | 11,347    | 2,296 | 917 | 1,180 | 1,561 | 1,604       | 1,550     |
| 10月     | 12,536       | ▲2.5  | 5,714  | ▲4.0  | 3,498  | ▲5.1  | 94    | 22.5  | 3,230  | 2.7   | 1,369   | ▲0.9  | 1,848     | 5.5  | 83,057  | 24,807  | 38,017  | 645   | 19,588           | 7,489       | 11,861    | 2,303 | 920 | 1,465 | 1,642 | 1,828       | 1,558     |
| 11月     | 12,722       | 0.2   | 5,723  | ▲3.2  | 3,367  | ▲2.3  | 65    | 38.2  | 3,567  | 8.5   | 1,573   | 7.1   | 1,982     | 9.5  | 84,703  | 24,904  | 37,508  | 409   | 21,882           | 9,052       | 12,580    | 2,298 | 898 | 1,585 | 1,628 | 1,737       | 1,575     |
| 12月     | 11,509       | ▲2.2  | 5,305  | ▲1.8  | 2,983  | ▲2.6  | 62    | 96.4  | 3,158  | ▲3.6  | 1,295   | ▲14.9 | 1,856     | 6.4  | 76,751  | 23,288  | 33,438  | 488   | 19,537           | 7,422       | 11,992    | 2,278 | 892 | 1,275 | 1,614 | 1,745       | 1,548     |
| 平成30年1月 | 10,160       | ▲20.0 | 4,650  | 1.5   | 2,575  | ▲13.6 | 87    | 26.5  | 2,849  | ▲43.8 | 1,166   | ▲65.5 | 1,675     | ▲0.7 | 66,358  | 20,257  | 28,251  | 402   | 17,448           | 6,525       | 10,743    | 2,296 | 911 | 2,156 | 1,629 | 1,786       | 1,560     |
| 2月      | 10,468       | ▲5.8  | 4,595  | ▲5.6  | 2,705  | ▲7.1  | 147   | 142.4 | 3,021  | ▲7.8  | 1,344   | ▲16.4 | 1,667     | 0.2  | 69,071  | 20,013  | 29,420  | 615   | 19,023           | 8,267       | 10,560    | 2,296 | 920 | 2,392 | 1,587 | 1,625       | 1,578     |
| 3月      | 10,677       | ▲6.6  | 4,717  | ▲4.8  | 2,766  | ▲11.2 | 45    | ▲45.1 | 3,148  | ▲4.1  | 1,433   | ▲7.8  | 1,706     | ▲1.0 | 69,616  | 20,576  | 29,750  | 271   | 19,019           | 7,865       | 10,957    | 2,293 | 930 | 1,654 | 1,646 | 1,822       | 1,557     |
| 4月      | 12,726       | ▲3.4  | 5,402  | ▲1.4  | 3,225  | ▲4.5  | 66    | 30.3  | 4,032  | ▲5.6  | 2,098   | ▲15.1 | 1,921     | 7.3  | 84,226  | 23,289  | 35,447  | 586   | 24,904           | 12,350      | 12,324    | 2,320 | 910 | 1,129 | 1,614 | 1,699       | 1,559     |
| 5月      | 12,467       | 1.5   | 5,395  | ▲1.5  | 2,825  | ▲4.8  | 207   | 401.6 | 4,040  | 6.6   | 2,180   | 7.8   | 1,855     | 5.6  | 79,539  | 23,321  | 31,083  | 1,191 | 23,944           | 11,861      | 11,944    | 2,314 | 909 | 1,738 | 1,676 | 1,838       | 1,553     |
| 6月      | 12,606       | ▲9.7  | 5,864  | ▲2.4  | 3,270  | ▲3.9  | 130   | 67.6  | 3,342  | ▲25.3 | 1,471   | ▲44.4 | 1,865     | 2.6  | 81,275  | 25,148  | 34,884  | 962   | 20,281           | 8,253       | 11,903    | 2,332 | 938 | 1,355 | 1,642 | 1,783       | 1,567     |
| 7月      | 12,670       | 0.2   | 5,840  | 1.1   | 3,317  | 1.1   | 56    | ▲33.1 | 3,358  | ▲1.6  | 1,489   | ▲7.0  | 1,863     | 3.5  | 82,615  | 25,447  | 35,847  | 436   | 20,885           | 8,699       | 12,004    | 2,334 | 925 | 1,277 | 1,600 | 1,712       | 1,552     |
| 8月      | 12,325       | 1.2   | 5,688  | 2.2   | 3,211  | 2.1   | 82    | 23.2  | 3,364  | ▲1.6  | 1,483   | ▲9.4  | 1,868     | 5.2  | 81,860  | 24,420  | 35,457  | 658   | 21,325           | 9,146       | 11,953    | 2,321 | 906 | 1,249 | 1,575 | 1,621       | 1,563     |

※「住宅投資予定額総計」は利用関係別に推計した住宅投資予定額を集計したものです。

※ 利用関係別の推計方法は、「住宅投資予定額」=住宅着工統計の統計表第34表「1戸あたり工事費予定額」×「新設住宅着工戸数」。

※ 分譲住宅には、「分譲マンション」、「分譲戸建て」以外に「長屋建等」も含まれますので、分譲住宅の住宅投資予定額は「分譲マンション」、「分譲戸建て」、「長屋建等」ごとに住宅投資予定額を推計し、それらを足し上げています。

※ なお、住宅着工統計の統計表第34表「工事費予定額」は、新築の居住専用住宅で、利用関係が単一のものを集計しております。よって、利用関係が複数のもの(居住産業併用)は含まれておりません。

※ 年度、暦年の住宅投資予定額については、月々の住宅投資予定額を集計したのになります。

## ○住宅投資予定額とは

**住宅投資予定額とは、住宅着工戸数の約9割を占める「居住専用住宅で利用関係が単一のもの」の1戸当たり単価に住宅着工戸数をかけ合わせて推計したものの。**

**※本資料は、住宅着工を金額ベースで把握するために作成した参考資料であり、内閣府が公表しているGDP上の住宅投資額とは異なります。**

※ なお、平成28年度の住宅着工戸数全体は97.4万戸、うち「居住専用住宅で利用関係が単一のもの」は90.7万戸となっています。(全体比93.1%)

### 【推計方法】

①「住宅投資予定額」を、持家、貸家、給与住宅、分譲住宅ごとに下記公式で推計。

**「住宅投資予定額」  
=「1戸あたりの工事費予定額(統計表34表)(※)」×「新設住宅着工戸数」**

②「住宅投資予定額総計」は、①で推計した「住宅投資予定額」を集計したもの

**※「1戸あたりの工事費予定額」**は住宅着工統計の統計表34表(e-stat「政府統計の総合窓口」)を参照

なお、「1戸あたりの工事費予定額」は、建築工事届に記載されている工事費予定額より作成されています。

[http://www.e-stat.go.jp/SG1/estat/GL08020101.do?\\_toGL08020101\\_&tstatCode=000001016966&requestSender=search](http://www.e-stat.go.jp/SG1/estat/GL08020101.do?_toGL08020101_&tstatCode=000001016966&requestSender=search)