

関西国際空港アクセス鉄道の運転再開について

台風21号の影響でタンカー船が連絡橋に衝突したため9月4日から運休していた空港アクセス鉄道（JR西日本、南海）は、道路桁の撤去作業が順調に進んだこと、鉄道桁の健全性に問題がなかったこと、鉄道桁の据え直し作業が順調に進んだことなどの理由により、2週間後の9月18日より運行を再開。

○連絡橋鉄道部

道路桁の撤去
(1基目)

12日完了

鉄道桁
健全性等調査
(1基目)

12日完了

道路桁の撤去
(2基目)

14日14時頃完了

鉄道桁
健全性等調査
(2基目)

14日15時頃完了

鉄道桁移動
(約50cmスライド)

14日21時頃完了

軌道整備
架線復旧等

16日完了

試
運
転

運
転
再
開

16日深夜～17日早朝

18日始発



○空港島内浸水箇所

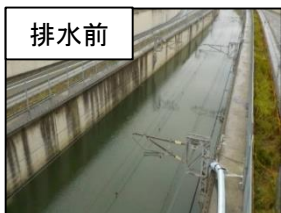
軌道内排水

9日完了

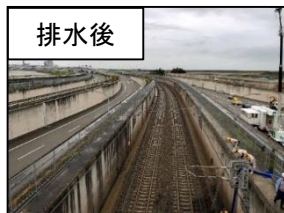
ケーブル等
点検・交換

13日完了

排水前



排水後



試運転の様子(17日早朝)



運行再開(9月18日)