

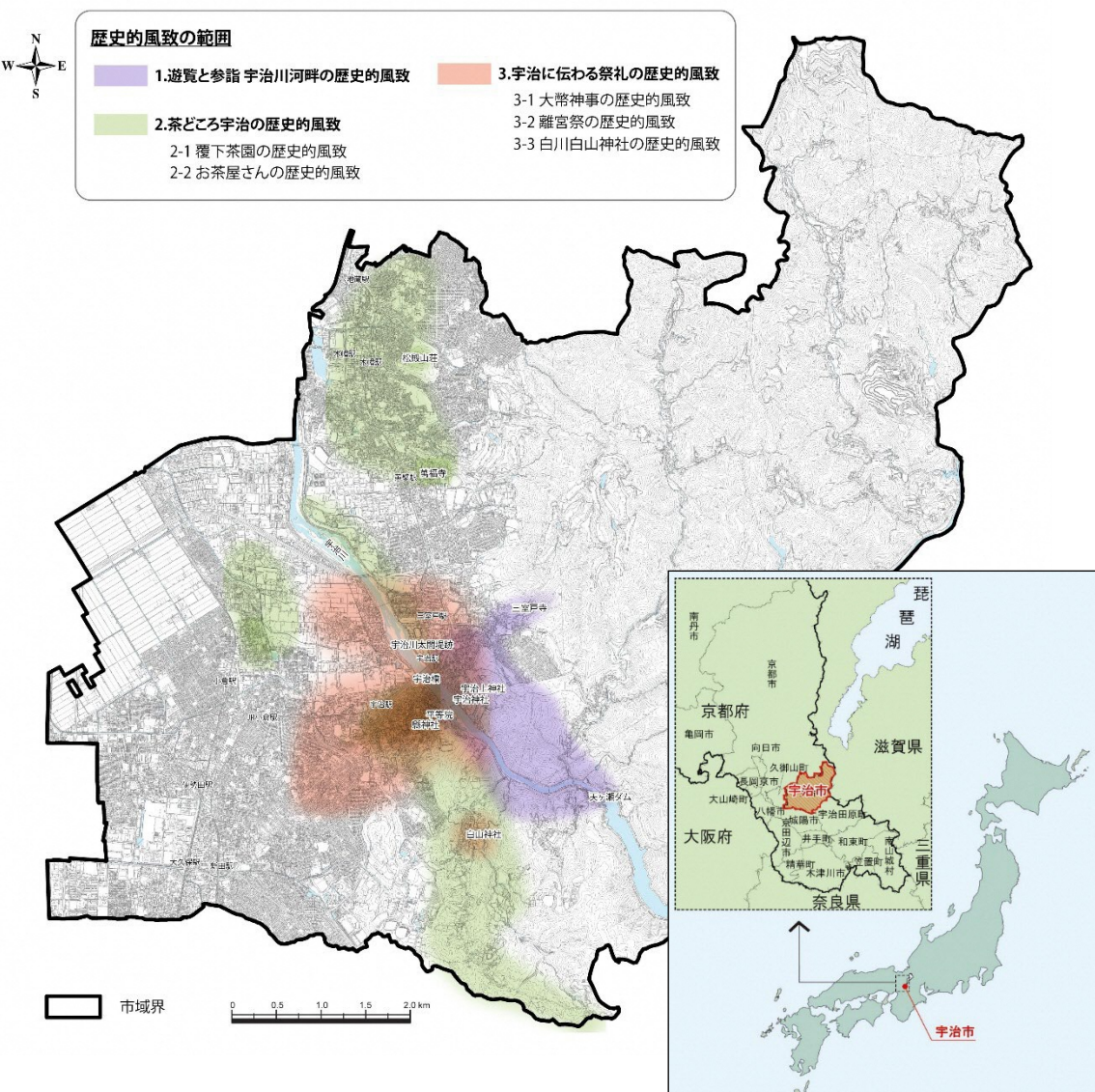
宇治市の維持向上すべき歴史的風致

計画期間
令和5年度(2023)～令和14年度(2032)

宇治には、山紫水明の宇治川周辺に魅せられて訪れる人々の往来と、平安貴族の信仰と感性が生み出した優れた文化遺産、宇治茶の生産と茶に関わる様々な文化的活動、そして伝統的な祭礼行事が一体となって受け継がれ、美しく趣のある風景が伝えられている。

宇治市の維持向上すべき歴史的風致とは、宇治の自然風土と深みのある歴史過程の中で形成された建造物や都市形状を核として、宇治川河畔の^{まがひ}参詣や遊覧、茶業や祭礼行事といった歴史的伝統を継承する諸活動が行われる良好な市街地の環境である。

<p>1.遊覧と参詣 宇治川河畔の歴史的風致</p>	<p>宇治川とその河畔には、平安時代から変わらない自然美を愛で、江戸時代以降に流行った平等院を始めとする社寺参詣や『源氏物語』などにゆかりのある古跡を遊覧あるいは、船で遊ぶ人々の風景を今も見る事ができる。</p>  <p>宇治川遊覧を楽しむ来訪者</p>
<p>2.茶どころ宇治の歴史的風致</p>	<p>4月頃、茶園には覆いが施され、独特の茶園景観ができる。新芽が育つとお茶摘みさんが集まり茶摘みに精を出す。今なお続く、宇治の慌しくも活気づく風景である。</p>  <p>本質の覆下茶園と茶摘み</p> <p>室町時代後期以降、天下一の茶を生み出した宇治茶師の技と伝統を継承しつつ、今も多くの人を迎えて商いを続ける茶どころ宇治ならではの風情がある。</p>  <p>平等院表参道に立ち並ぶお茶屋さん</p>
<p>3.宇治に伝わる祭礼の歴史的風致</p>	<p>大幣神事は縣神社の祭礼で、平安時代に由来を持つ三角形街区で「大幣」と呼ばれる大きな御幣により疫神を集め、宇治川に流して祓うものである。歴史の厚みが、ハレの一時、まちなかに放散されるような風情と賑いを伝えている。</p>  <p>大幣神事</p> <p>平安時代、藤原氏の支援を受けて発展した離宮祭は、歴史の激動に翻弄されてきたが、祭礼を担ってきた地域の人々のまともりは継承され、地域の氏神の祭りに姿を変えながら、今も守られている。</p>  <p>宇治神社 遷幸祭</p> <p>白川には、平安時代に創建された金色院の神事が、寺院廃絶後も地域の人々によって白山神社の祭礼として守り伝えられており、谷里景観と相まって、趣のある歴史的な風情を今も見る事ができる。</p>  <p>むしば まつ 虫干し祭りの白砂撒き</p>



宇治市の重点区域における施策・事業概要

重点区域の名称と面積
名称:宇治・白川歴史的風致重点区域 面積:522.2ha



1. 「お茶と宇治のまち歴史公園」を活用した情報発信



お茶と宇治のまち歴史公園

史跡宇治川太閤堤と一体的に整備され、令和3年8月に開園した「お茶と宇治のまち歴史公園」の施設を運営するとともに、「宇治のまち・ひと・歴史・文化をつなぐプラットフォーム」としてミュージアムでの学びや、茶摘みや抹茶づくり等さまざまな体験プログラムやイベントの開催などのソフト事業やSNS等を活用した情報発信によりお茶と宇治の歴史と魅力の周知を図る。

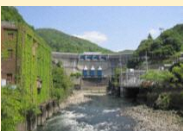
8. 宇治茶園の支援

白川地区の茶園 宇治川沿いの茶園

宇治茶振興と茶園面積の拡大と生産力の向上を目的とし、生産農家による茶樹の植替えや新規で植える際、助成を行う。また覆下茶園に対し、寒冷紗かんれいしやの設置費や本簀ほんすの材料費等の助成を行う。



17. 天ヶ瀬ダムがわまちづくり



天ヶ瀬ダム

古くから宇治川河畔の自然景観は、周辺住民のみならず、遠方からの来訪者の目も楽しませてきた。現代においても天ヶ瀬ダムに至る川沿いの道を散策する人が見られる。この優れた自然景観と市街地との周遊性を高めるため、天ヶ瀬ダムにおけるインフラツーリズムや水辺のにぎわいづくりを実施し、更なる人々の来訪を促す。

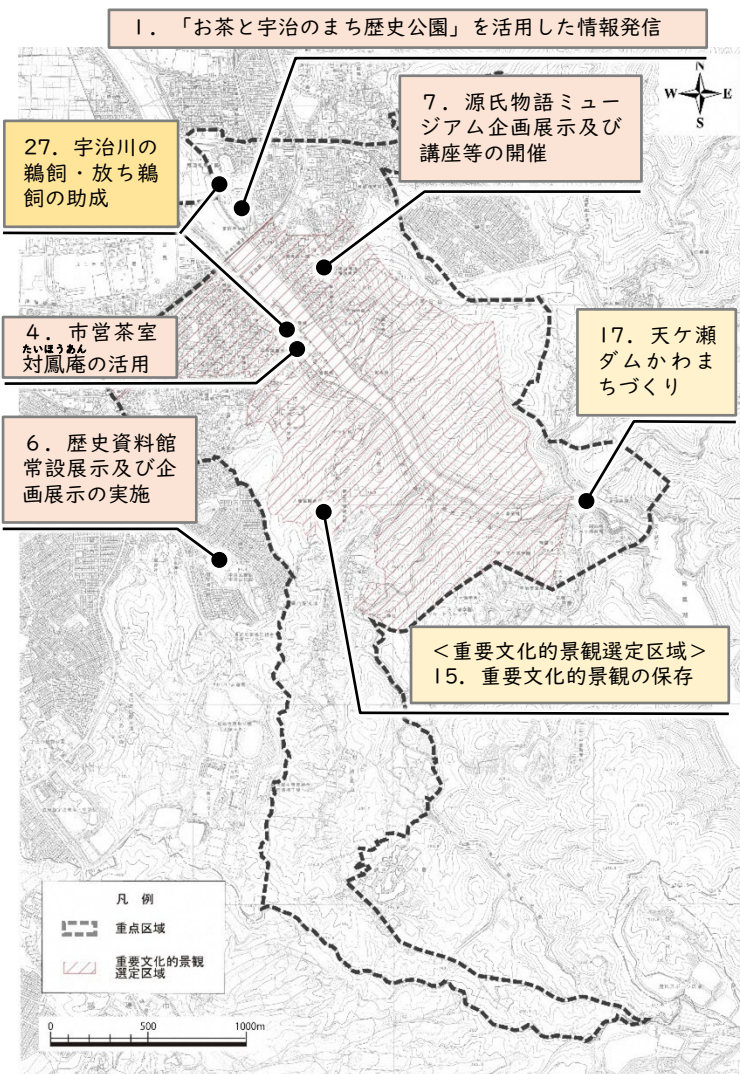
21. 建物修景への支援

施工前 施工後

景観計画重点区域内の景観重要建造物に指定された建物、景観計画重点区域内の景観重要公共施設（道路）の一部沿道において、良好な景観の形成に著しく寄与すると認められる建物に対して修景助成を行う。

事業分類	
(1)歴史的風致の認知に関する事業	(3)歴史・文化遺産に関する事業
(2)宇治茶や地域の伝統文化の継承に関する事業	(4)景観に関する事業
	(5)観光振興に関する事業



- <重点区域>
- 12. 無形民俗文化財等の記録調査
 - 19. 空き町家の活用の検討
 - 20. 道路の美化
 - 23. 観光案内サイン等の整備

- <重点区域を中心とした市全域>
- 2. 歴史・文化啓発
 - 3. 文化財見学会
 - 8. 宇治茶園の支援
 - 9. 宇治茶品質向上への取組み
 - 10. 宇治茶普及啓発
 - 24. 宇治十帖スタンプラリー開催
 - 25. 社寺等の歴史資源との連携
 - 26. 道路整備事業

- <市全域>
- 5. 宇治茶によるおもてなしの推進
 - 11. 宇治茶巡りガイドツアー
 - 13. 歴史文化への愛着の醸成
 - 14. 文化財の保存・修理・整備等への補助
 - 16. 未指定文化財の調査
 - 18. 文化財の保存・活用の検討

- <景観計画重点地区>
- 21. 建物修景への支援
 - 22. 景観に配慮した取組み