

尾道市の維持及び向上すべき歴史的風致

計画期間
令和4年度(2022年度)～令和13年度(2031年度)

尾道は、近畿から九州、日本海沿岸部、そして朝鮮半島や中国へと続く海上交通の要衝として、特に中世以降、瀬戸内地域の有力な港町として栄えてきました。尾道旧市街地には、中世から近世にかけての寺社をはじめとした建造物が数多く残り、これら歴史的建造物や街並みを舞台に、太鼓おどりや天神祭、ベッチャー祭などが営まれています。また、内陸部から島嶼部に広がる市域の中では、坂のまち、多島美の瀬戸内海、田園といったそれぞれの地域の環境・景観を背景に、歴史的建造物と一体となって、神楽や鉦太鼓おどりなどが各地で営まれており、尾道市固有の歴史的風致を形成しています。

(1) 中世尾道の寺社祭礼行事にみる歴史的風致

①浄土寺と吉和太鼓おどり



浄土寺に奉納される儀式に、吉和太鼓おどりがあります。吉和からの一行は、石段を上がり、本堂前では太鼓などを鳴らし勇壮に踊ります。

②西國寺と柴燈護摩、節分会



西國寺では毎年1月8日、新春恒例の「柴燈護摩」が、2月3日には市内最大級の節分会が行われます。

(3) 近代商業都市尾道の寺社祭礼行事にみる歴史的風致

⑥一宮神社とベッチャー祭

ベッチャー祭は、一宮神社に伝わる尾道の晩秋を代表する行事です。ショッキー・ソバ・ベタの鬼の格好をした若者が街へ繰り出します。



「ささら」を持つショッキー

⑦住吉浜(住吉神社)とみなと祭

ゴールデンウィークに「みなと祭」が開催されます。住吉浜の築造を主導した町奉行・平山角左衛門の功績を称え、尾道の発展を願う祭です。



みなと祭でのパレード

⑧山脇神社と山王祭

山脇神社の祭礼は、「山王祭」(別名「ゆかた祭り」)と呼ばれ、旧暦4月の申の日(5月末)に行われます。



山王祭。この日から浴衣を着る風習



(2) 近世尾道の港町文化にみる歴史的風致

③八阪神社と祇園祭

八阪神社では、毎年7月初旬、祇園祭が行われます。勇壮な三体神輿の練り歩きや三体廻しは、江戸時代から行われています。



祇園祭の三体廻し

⑤住吉浜(住吉神社)と住吉祭

住吉祭(住吉花まつり)は毎年7月下旬土曜日夜、神社前の尾道水道で開催されます。住吉浜の築造を主導した町奉行・平山角左衛門の功績を称え、商売繁盛や尾道の発展を願う祭です。



住吉祭

④御袖天満宮と天神祭

御袖天満宮では7月中旬の3日間、菅原道真の命日にちなんで天神祭が行われます。



天神祭

(5) 茶園文化が息づく歴史的風致

尾道では、茶室や庭園を利用し、一般の人や観光客も参加できる茶会が、流派を問わず開催されています。(図に「主な茶室」)



秋の茶会(浄土寺)

(4) 瀬戸田水道と港町の祭礼行事にみる歴史的風致

⑨瀬戸田水道と祭礼行事



ホーランエンヤ



精霊送り

瀬戸田水道を舞台に、高根島神社の管絃祭であるホーランエンヤ(旧暦6月17日)と、地藏院の精霊送り(8月15日)が行われます。

⑩港町瀬戸田の街並みと祭礼行事



祇園祭(昭和5年)



子供神輿

瀬戸田の街並みの北側の生口神社では7月に祇園祭が、南側の天満神社では10月に神幸祭が行われます。



重点区域内の歴史的建造物 (一例)

- 浄土寺多宝塔 (国宝)
- 阿弥陀堂 (重要文化財)
- 向上寺三重塔 (国宝)



(6) 港町や農山漁村の祭礼行事にみる歴史的風致

鉦太鼓おどり(風流)に関わる祭礼行事

鉦太鼓おどりは、鉦や太鼓を打ち鳴らしながら、様々な陣形を変えて踊る風流踊です。(図に關係する祭礼行事)



棕浦の法楽おどり

神楽に関わる祭礼行事

尾道市では、各地の神社などで神楽が舞われ、大きく分けると、芸予諸島の神楽と山間部の備後神楽があります。(図に關係する祭礼行事)



中庄神楽

尾道市の重点区域における施策・事業の概要

重点区域の名称と面積 尾道・向島歴史的風致地区:約207ha
瀬戸田歴史的淵地区:約137ha

1 歴史的建造物の保存・活用に関する事業

①常称寺建造物保存修理事業
・本堂、大門の保存修理



常称寺大門
(保存修理を予定)

②重要文化財建造物等防災設備整備事業

・重要文化財建造物等への防災防犯施設の整備



光明寺文化財収蔵庫

③指定文化財管理事業

④文化財防災啓発事業

⑤歴史的風致形成建造物等整備事業

・歴史的風致形成建造物等の修景・修復整備の支援(補助金)

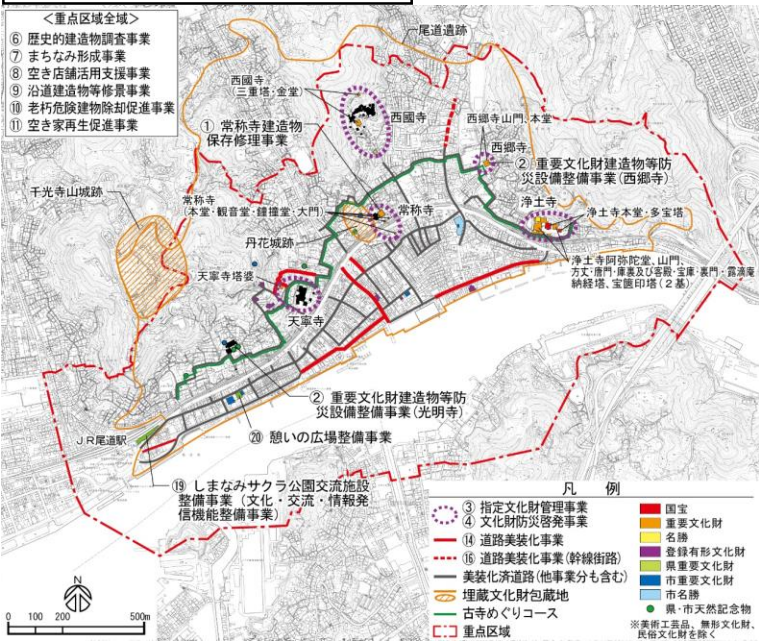


整備例:みはらし亭

⑥歴史的建造物調査事業

・歴史的建造物等を後世に継承するため、ヘリテージマネージャーによる調査を実施

尾道・向島歴史的風致地区 事業位置図



3 伝統文化を反映した活動の

継承・活用に関する事業

⑫文化財調査研究及び市史編さん事業
⑬尾道文化遺産総合活性化プロジェクト事業
(民俗芸能・文化遺産マップ)

・文化遺産まつりの開催や文化遺産マップの製作配布
→民俗芸能等や文化遺産の普及啓発



みあがりおどり披露

⑭文化財愛護少年団事業

・文化財に関連した体験教室、「おたからマップづくりワークショップ」等の開催



おたからマップづくり

⑮文化財講座開催事業

⑯民俗芸能等支援事業

⑰尾道歴史文化読本作成事業

2 歴史的建造物の周辺環境や景観の保全・形成に関する事業

⑦まちなみ形成事業

⑧空き店舗活用支援事業

・空き店舗の外装整備に要する経費への補助金
→地域の活性化と良好な景観の形成



再生後の事例

⑨沿道建造物等修景事業

⑩老朽危険建物除却促進事業

⑪空き家再生促進事業

⑫眺望環境整備事業

・眺望景観を楽しむための滞留スペースや案内看板等の整備



尾道水道や市街地などを望む眺望点(浄土寺山の山頂付近)

⑬街なみ景観改善事業

⑭道路美化事業

⑮道路美化事業(瀬戸田地区)

⑯道路美化事業(幹線街路)

⑰夜間景観形成事業

⑱歩行者環境等整備事業

⑲しまなみサクラ公園交流施設整備事業(文化・交流・情報発信機能整備事業)

⑳憩いの広場整備事業

・まちなかの回遊性を高めるための、憩いの空間となる広場の整備



老朽化した建物を取壊し、広場として整備する

㉑観光案内設備改良事業

・劣化している観光案内板の修復、改修等、情報提供のデジタル化



案内部分が劣化している潮音山公園の案内板

瀬戸田歴史的風致地区 事業位置図



4 観光・情報発信に関する事業

⑳日本遺産魅力発信推進事業

(箱庭・村上海賊・北前船)
・日本遺産の情報発信、調査研究、普及啓発、環境整備等

令和2年度 日本遺産フェスティバル in 今治での日本遺産PR



㉒地域の特色ある埋蔵文化財活用事業

㉓文化財めぐり事業

㉔近代化遺産活用事業
・バスや船、徒歩での遺産めぐり等



近代化遺産めぐり

㉕文化施設ネットワーク事業

・施設間の連携と情報の共有化及び歴史的風致に関する情報の整理と発信等



尾道商業会議所記念館(旧尾道商業会議所)