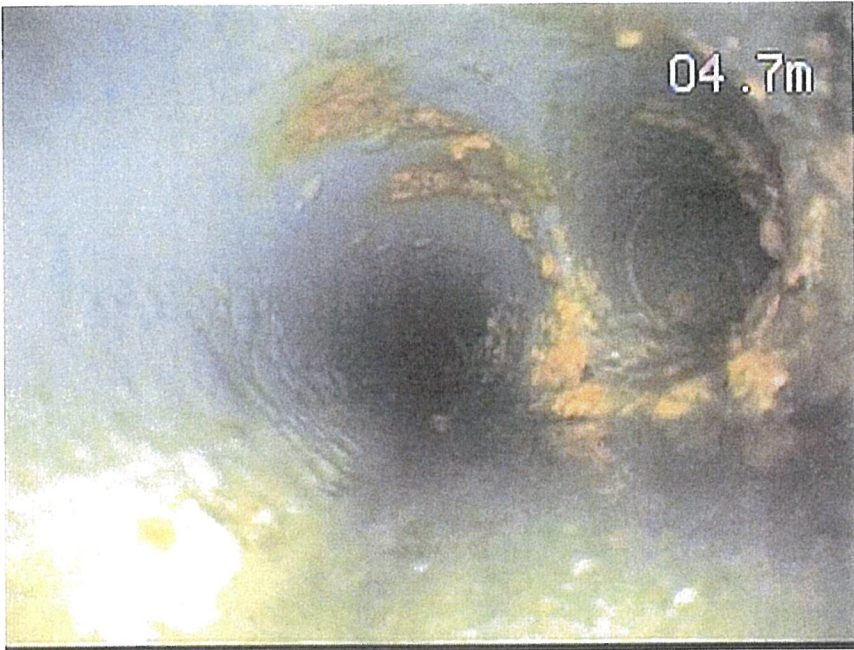


4. 7m付近

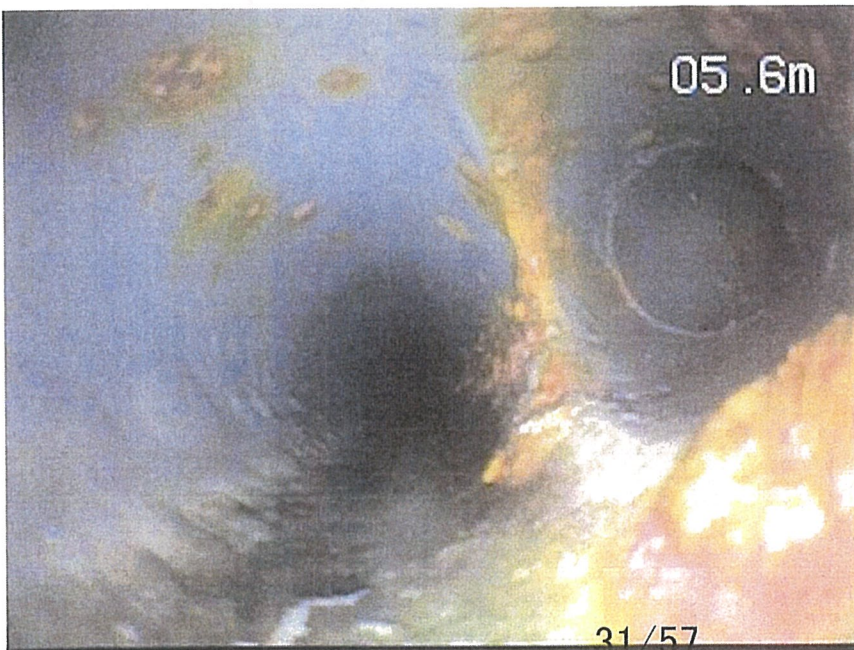
アルファ鋼管



5. 0m付近



5. 6m付近







8. 7m付近

勾配不良により滞水



9. 0m付近

掃除口立上り・VP管

概略工程表(予定工期:2018年2月1日~2018年7月30日)

資料4

No.	項 目	2月	3月	4月	5月	6月	7月
1	工事説明会	■概要説明会	■入室工事説明会				
2	共通仮設工事	設置					
3	直接仮設工事	架設	解体				撤去
4	専有部調査	10戸/日					
5	仮設給水管敷設工事						
6	共用部給水管更新工事						
7	敷地内配管改修工事						
8	1階床下排水管更新工事						
	資機材搬入・養生						
	掘削工事						
	排水管更新工事		A工区		B工区		C工区
	埋戻し工事		(101~105号室系統)		(106~107号室・ 集会所系統)		(108~113号室系統)
	表層仕上工事						
9	専有部入室工事						
	205号室系統						
	206号室系統						
	207号室系統						
	208号室系統						
	201号室系統						
	202号室系統						
	203号室系統						
	204号室系統						
	209号室系統						
	210号室系統						
	211号室系統						
	212号室系統						
	213号室系統						
10	完了アンケート						
11	補修手直し						
12	竣工						



専有部分入室の標準工事手順と使用制限

資料5

<標準工事手順>

一つの系統を2班により工事し、一系統を原則として9日で終わります。

系統例	1日目	2日目	3日目	4日目	5日目	6日目	7日目	8日目	9日目	10日目
105~405	養生	排水管立管	排水横枝管	給水給湯管	内装下地	内装仕上	(次の系統に移動)			
	内装解体	給水給湯粗配管	給水給湯粗配管							
505~704				養生	排水管立管	排水横枝管	給水給湯管	内装下地	内装仕上	(次の系統に移動)
				内装解体	給水給湯粗配管	給水給湯粗配管				

<工事に伴う使用制限>

日数	1日目		2日目		3日目		4日目		5日目		6日目	
	日中	夜間	日中	夜間	日中	夜間	日中	夜間	日中	夜間	日中	夜間
トイレ	×	○	×	○	×	○	×	○	×	○	×	○
台所	△	○	×	○	×	○	×	○	△	○	△	○
浴室	△	○	×	○	×	○	×	○	○	○	○	○
洗面	×	○	×	○	×	○	×	○	×	○	×	○
洗濯	×	×	×	×	×	×	×	×	×	×	×	×
断水	◆		◆		◆		■		◆		◆	
排水禁止			□		□							

日中:9時~17時 夜間:17時~9時

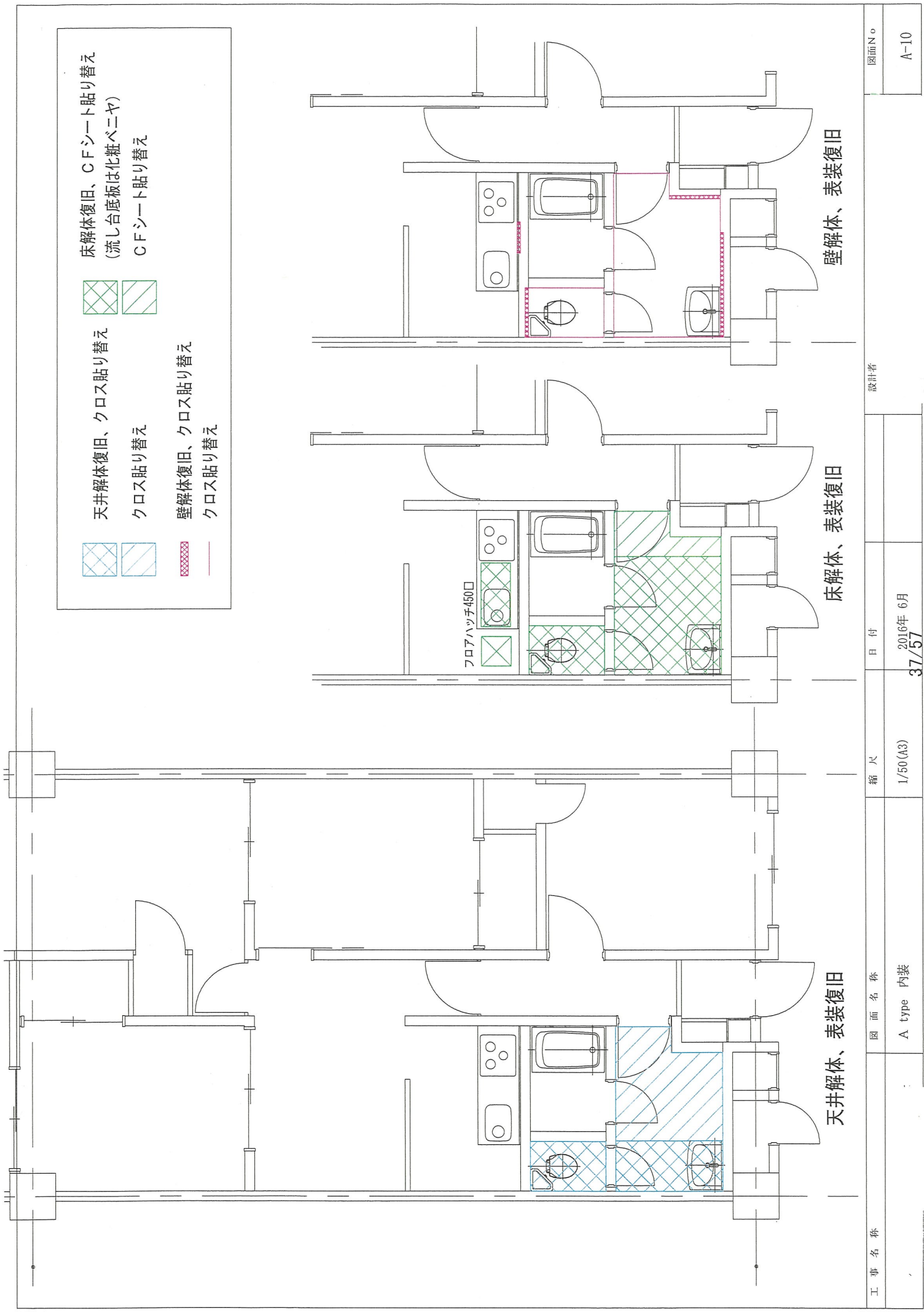
- 使用可能    × 使用不可    △ 使用可能だが制限あり
- 断水が発生    ◆ 一部断水が発生    □ 排水禁止が発生

専有部分の部屋別工事範囲

資料6

＜下表の部屋番号からご自宅のタイプの確認し、次ページ以降の図面により、部屋別の工事範囲をご確認ください。＞

	701	702	703	704	705	706	707	708	709	710
	A	B	B	A	A	A	B	J	K	E2
601	602	603	604	605	606	607	608	609	610	611
B1	A	B	B	A	A	A	B	J	K	E
										612
501	502	503	504	505	506	507	508	509	510	511
B1	A	B	B	A1	A2	F	I	G	E	E
										E1
401	402	403	404	405	406	407	408	409	410	411
B1	A	B	B	A1	A2	F	I	G	E	E
										412
										413
301	302	303	304	305	306	307	308	309	310	311
B1	A	B	B	A1	A2	F	I	G	E3	F1
										F3
										H
201	202	203	204	205	206	207	208	209	210	211
B1	A	B	B	A1	A2	F	I	G	E3	F1
										F3
										H
101	102	103	104	105	管理室	玄関	106	107	108	109
B1	A	B	B	A1			C	D	E3	F1
										110
										F2



天井解体復旧、クロス貼り替え  
クロス貼り替え

壁解体復旧、クロス貼り替え  
クロス貼り替え

床解体復旧、CFシート貼り替え  
(流し台底板は化粧ベニヤ)  
CFシート貼り替え

工事名称	図面名称	縮尺	日付	設計者	図面No
	A type 内装	1/50(A3)	2016年 6月 37/57		A-10