

最近の建築確認件数等の状況について
(平成19年4月～平成30年3月)

確認件数の推移

- (1) 建築確認件数は、前四半期と比較すると、1～3号建築物及び4号建築物において減少。前年同期と比較すると、1～3号建築物及び4号建築物において減少。
構造計算適合性判定の合格件数については、前四半期より減少。
建築物エネルギー消費性能適合性判定の合格件数については、前四半期より増加。

【建築確認(交付件数)の推移】

	平成19年度				平成20年度				平成21年度				平成22年度				平成23年度				平成24年度				
	4～6月	7～9月	10～12月	1～3月	4～6月	7～9月	10～12月	1～3月	4～6月	7～9月	10～12月	1～3月	4～6月	7～9月	10～12月	1～3月	4～6月	7～9月	10～12月	1～3月	4～6月	7～9月	10～12月	1～3月	
建築確認(交付件数) (※1)	168,523	125,325	154,083	131,394	154,851	156,753	136,550	106,100	124,747	129,637	135,455	113,451	135,919	147,083	145,875	117,412	136,732	146,518	141,586	120,511	143,839	150,166	155,014	130,060	
(対前年同期比)	△ 8.3	△ 30.5	△ 10.7	△ 8.9	△ 8.1	25.1	△ 11.4	△ 19.3	△ 19.4	△ 17.3	△ 0.8	6.9	9.0	13.5	7.7	3.5	0.6	△ 0.4	△ 2.9	2.6	5.2	2.5	9.5	7.9	
1～3号建築物 (※2)	57,080	31,761	46,589	40,160	46,636	46,763	41,983	30,476	34,369	35,871	38,367	31,276	37,376	40,413	40,481	32,335	37,864	39,505	39,635	33,546	38,863	40,036	42,268	34,897	
(対前年同期比)	△ 4.3	△ 46.2	△ 20.2	△ 14.3	△ 18.3	47.2	△ 9.9	△ 24.1	△ 26.3	△ 23.3	△ 8.6	2.6	8.7	12.7	5.5	3.4	1.3	△ 2.2	△ 2.1	3.7	2.6	1.3	6.6	4.0	
構造適合合格件数 (※3)	0	261	3,989	5,427	6,377	6,334	5,599	4,048	3,773	3,661	3,551	3,503	4,119	4,673	4,412	3,806	4,288	4,500	4,256	4,294	4,642	4,818	4,715	4,313	
省エネ適合合格件数 (※4)																									
4号建築物 (※5)	111,443	93,564	107,494	91,234	108,215	109,990	94,567	75,624	90,378	93,766	97,088	82,175	98,543	106,670	105,394	85,077	98,868	107,013	101,951	86,965	104,976	110,130	112,746	95,163	
(対前年同期比)	△ 10.2	△ 22.9	△ 5.8	△ 6.4	△ 2.9	17.6	△ 12.0	△ 17.1	△ 16.5	△ 14.8	2.7	8.7	9.0	13.8	8.6	3.5	0.3	0.3	△ 3.3	2.2	6.2	2.9	10.6	9.4	
	平成25年度				平成26年度				平成27年度				平成28年度				平成29年度								
	4～6月	7～9月	10～12月	1～3月	4～6月	7～9月	10～12月	1～3月	4～6月	7～9月	10～12月	1～3月	4～6月	7～9月	10～12月	1～3月	4～6月	7～9月	10～12月	1～3月	4～6月	7～9月	10～12月	1～3月	
建築確認(交付件数) (※1)	162,527	165,915	179,664	124,294	137,037	140,998	140,985	123,649	138,280	142,135	143,233	125,608	145,328	151,175	144,578	125,277	144,369	144,950	146,129	121,237					
(対前年同期比)	13.0	10.5	15.9	△ 4.4	△ 15.5	△ 15.0	△ 21.7	△ 0.5	0.7	0.8	1.6	1.6	5.1	6.4	0.9	△ 0.3	△ 0.7	△ 4.1	1.1	△ 3.2					
1～3号建築物 (※2)	42,956	44,100	46,943	33,781	36,837	37,600	38,344	32,841	36,350	37,114	38,016	32,465	37,337	39,622	38,472	32,847	37,291	38,189	37,845	30,844					
(対前年同期比)	10.4	10.2	11.1	△ 3.2	△ 14.2	△ 14.7	△ 18.5	△ 2.8	△ 1.3	△ 1.3	△ 0.9	△ 1.1	2.7	6.8	1.2	1.2	△ 0.1	△ 3.6	△ 1.6	△ 6.6					
構造適合合格件数 (※3)	5,164	5,510	5,251	4,406	4,921	4,909	4,462	4,285	4,456	4,160	3,934	3,772	4,196	4,403	4,176	3,829	4,335	4,401	4,127	3,942					
省エネ適合合格件数 (※4)																	167	630	699	726					
4号建築物 (※5)	119,571	121,815	132,721	90,513	100,470	103,398	102,641	90,888	101,965	105,051	105,217	93,143	107,991	111,553	106,106	92,430	107,078	106,761	108,284	90,393					
(対前年同期比)	13.9	10.6	17.7	△ 4.9	△ 16.0	△ 15.1	△ 22.8	0.4	1.5	1.6	2.5	2.5	5.9	6.2	0.8	△ 0.8	△ 0.8	△ 4.3	2.1	△ 2.0					

※1 建築基準法第6条第1項に基づく建築確認申請(計画変更は除く)

※2 特殊建築物、一定規模以上の建築物(建築基準法第6条第1項第1～3号)

※3 建築基準法第6条の3第1項に基づく構造計算適合性判定を伴った建築確認の件数

※4 建築物のエネルギー消費性能の向上に関する法律第12条第1項に基づく建築物エネルギー消費性能適合性判定を伴った建築確認の件数

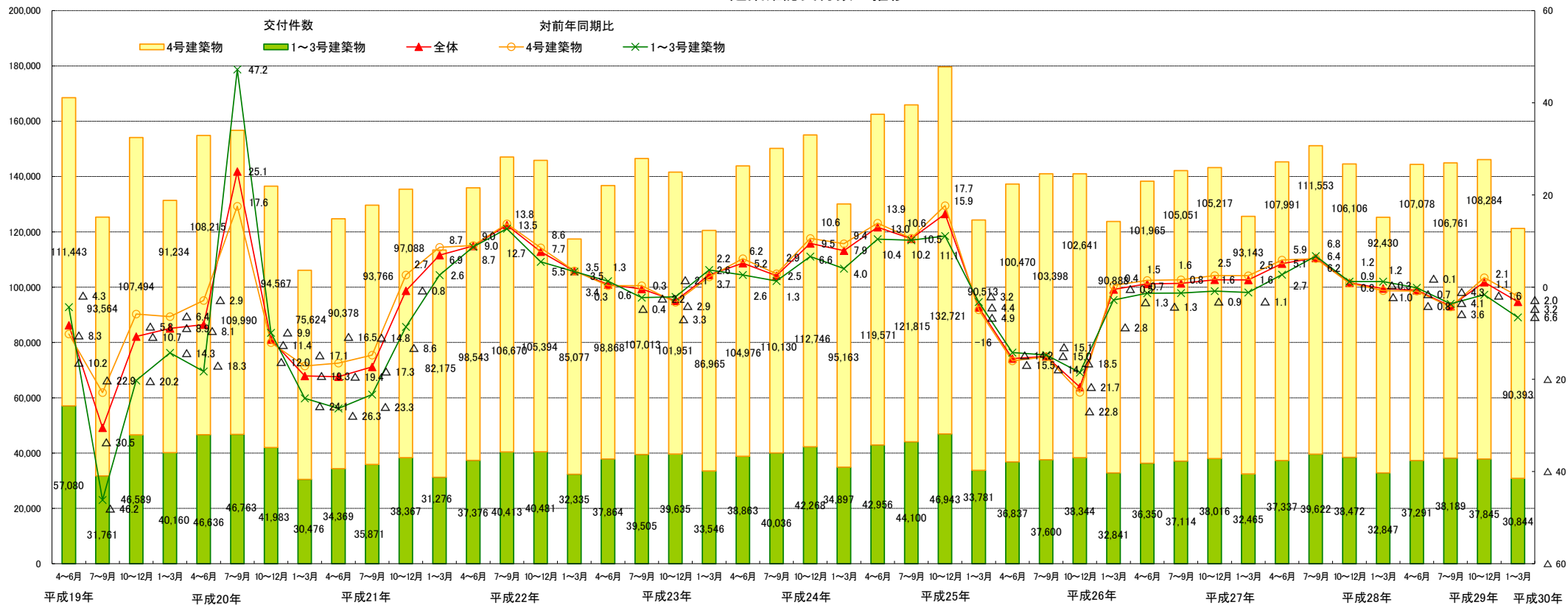
※5 1～3号建築物以外の建築物で木造2階建て等の小規模建築物(建築基準法第6条第1項第4号)

注) 平成23年3月～6月分に関しては、岩手県の一部の地区について東日本大震災の影響により建築確認状況の把握が困難であるため、確認が可能な範囲で集計を行っている。

交付件数(件)

建築確認交付数の推移

対前年同期比(%)



適判合格件数の推移

