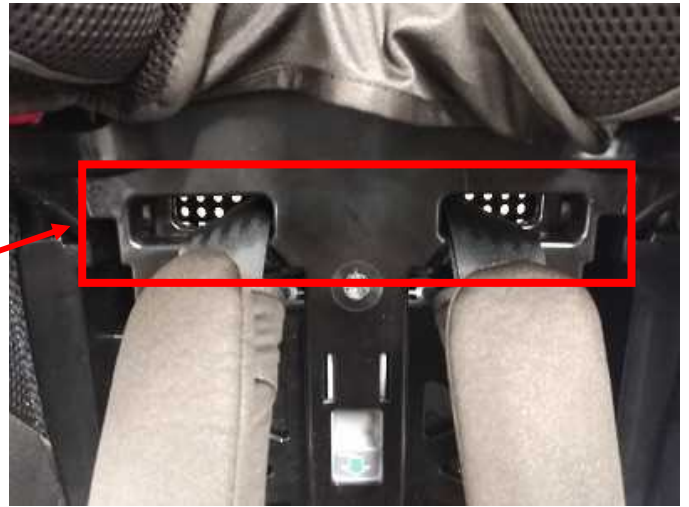


改善箇所説明図



肩ベルトハンガー



肩ベルト

不適合発生箇所

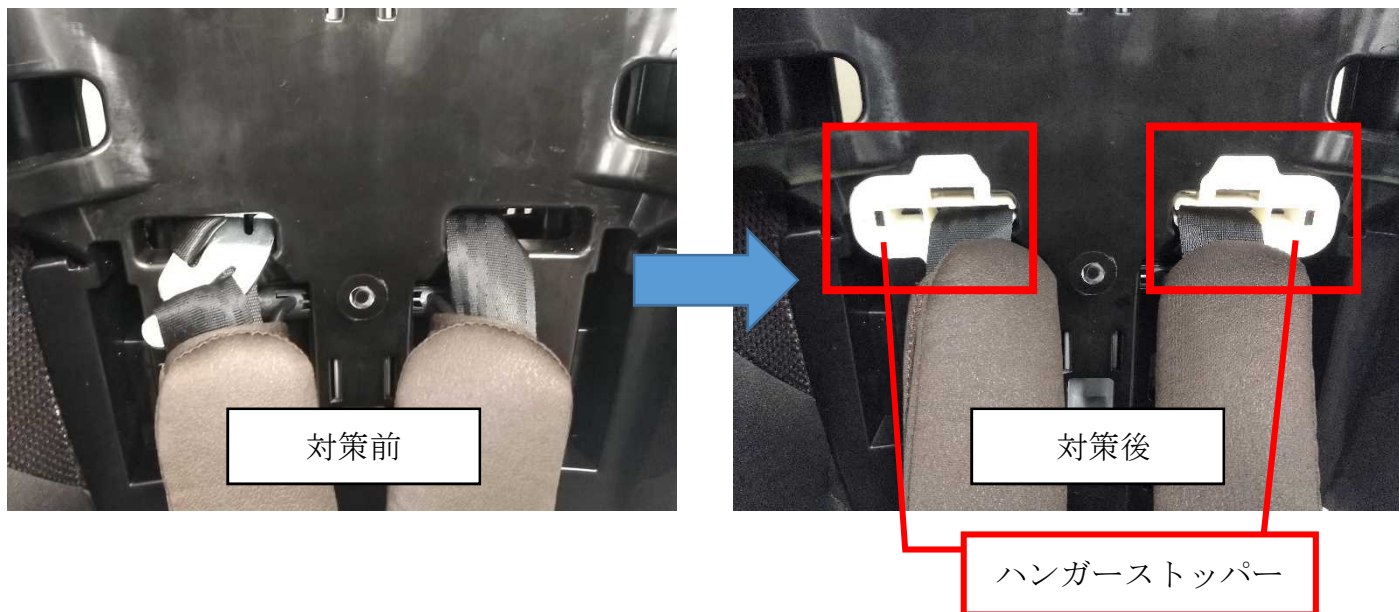
基準不適合発生箇所

年少者補助乗車装置（チャイルドシート）の肩ベルト穴の形状及び肩ベルトハンガーの動作構造が不適切なため、肩ベルト長さ調節時に片側ベルトのみ強く引き出すと、肩ベルトループ部に捲れが発生することがある。そのため、当該動作を繰り返し行くと、最悪の場合、肩ベルトハンガーから肩ベルトが抜け、乗員を十分に拘束できないおそれがある。

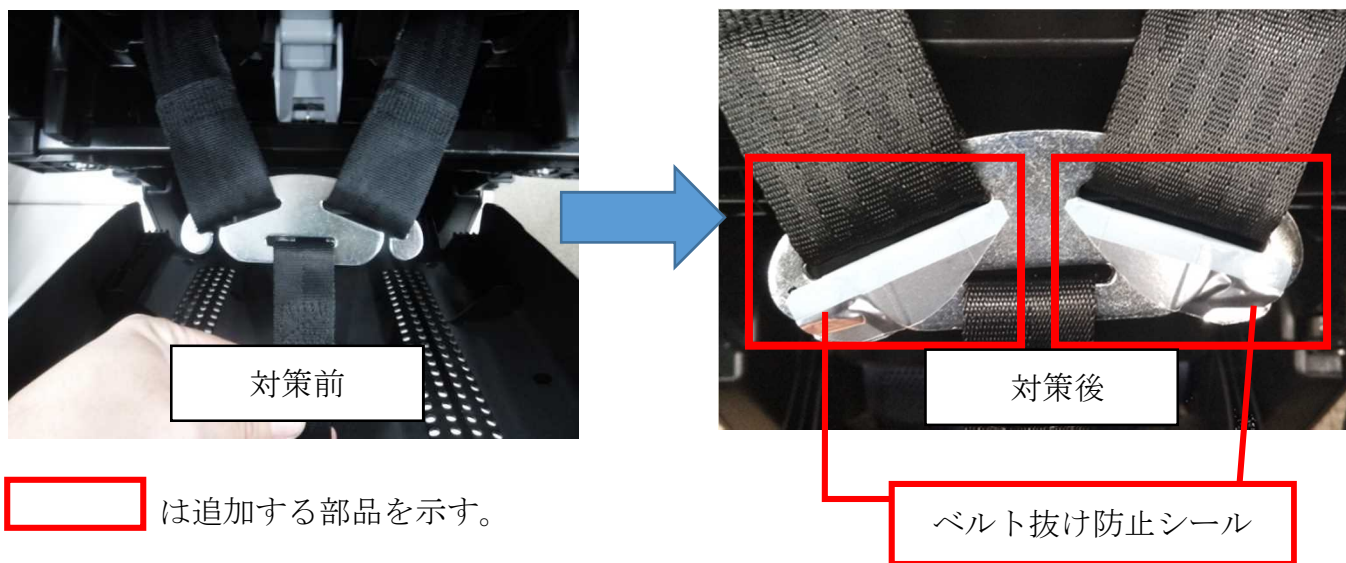
改善の内容

・肩ベルト穴にハンガーストッパーを追加する。また、肩ベルトハンガーにベルト抜け防止シールを追加する。

(ハンガーストッパー)



(ベルト抜け防止シール)



注： は追加する部品を示す。

● リコール対象装置の識別方法

【エールベベ・パパット グランス全品番】

CF520/CF521/CF522/CF523/CF524

【製造番号（製作期間の範囲）】

L80F500001～L80F508651



● 改善後の識別方法



修理完了シールを貼り付ける