

丸森町観光施設6施設の管理運営について
(蔵の郷土館齋理屋敷ほか)
各施設概要資料



施設名	主な機能	ページ
㉗ 丸森町蔵の郷土館齋理屋敷	見学・食事・土産物施設	P.3～6
㉘ 丸森町中心市街地活性化拠点施設(八雄館)	食事・土産物施設・屋内ホール	P.7～9
㉙ 丸森町観光土産館(やまゆり館)	観光案内施設	P.11～13
㉚ 丸森町観光交流センター	休憩・土産物施設	P.15～18
㉛ 百々石公園	公園	P.19～21
㉜ 丸森町産業伝承館	食事施設	P.23～25

施設概要㊦：丸森町蔵の郷土館齋理屋敷

（1）施設のあらまし

事 項	説 明												
所 在 地	宮城県伊具郡丸森町字町西 25												
経 営 形 態	丸森町観光物産振興公社に委託												
開 設 時 期	昭和63年（平成10年に第二期整備終了）												
施 設 概 要 等	敷地面積 6,872㎡ 構 造 木造一部2階建て 展示内容 [店 蔵] 1階：受付・売店 2階：大正ロマン風喫茶店 [嫁の蔵] 1階：女たちの手と心 2階：嫁入りを前に [住の蔵] 1階：住まいの工夫 2階：小さい番頭さん [業の蔵] 1階：男衆の仕事 2階：事業体としての齋理 [童の蔵] 1階：男の子の遊び 2階：女の子の夢 [時の蔵] 1階：時計の記憶 2階：齋理家の人々 [新 館] 1階：ミュージアムサロン 2階：ジオラマ及び映像室 [習の蔵] 体験学習施設 [守の蔵] コワーキングスペース（丸森 CULASTA が運営） [納の蔵] 収蔵品の収納 [庭 園] 日本風庭園・水琴窟の設置												
利 用 料	①入館料 <table border="1"> <thead> <tr> <th>入 館 区 分</th> <th>入 館 料</th> </tr> </thead> <tbody> <tr> <td rowspan="2">大人</td> <td>個人</td> <td>610円</td> </tr> <tr> <td>団体</td> <td>510円</td> </tr> <tr> <td rowspan="2">小人</td> <td>個人</td> <td>300円</td> </tr> <tr> <td>団体</td> <td>250円</td> </tr> </tbody> </table>	入 館 区 分	入 館 料	大人	個人	610円	団体	510円	小人	個人	300円	団体	250円
入 館 区 分	入 館 料												
大人	個人	610円											
	団体	510円											
小人	個人	300円											
	団体	250円											

（2）利用状況等

年 次	H23	H24	H25	H26	H27	H28	H29
利用者数 (人)	11,198	12,421	16,977	17,868	18,049	15,894	18,288

(3) 参考画像

外観



居宅



店蔵 2階



庭園



新館 1階



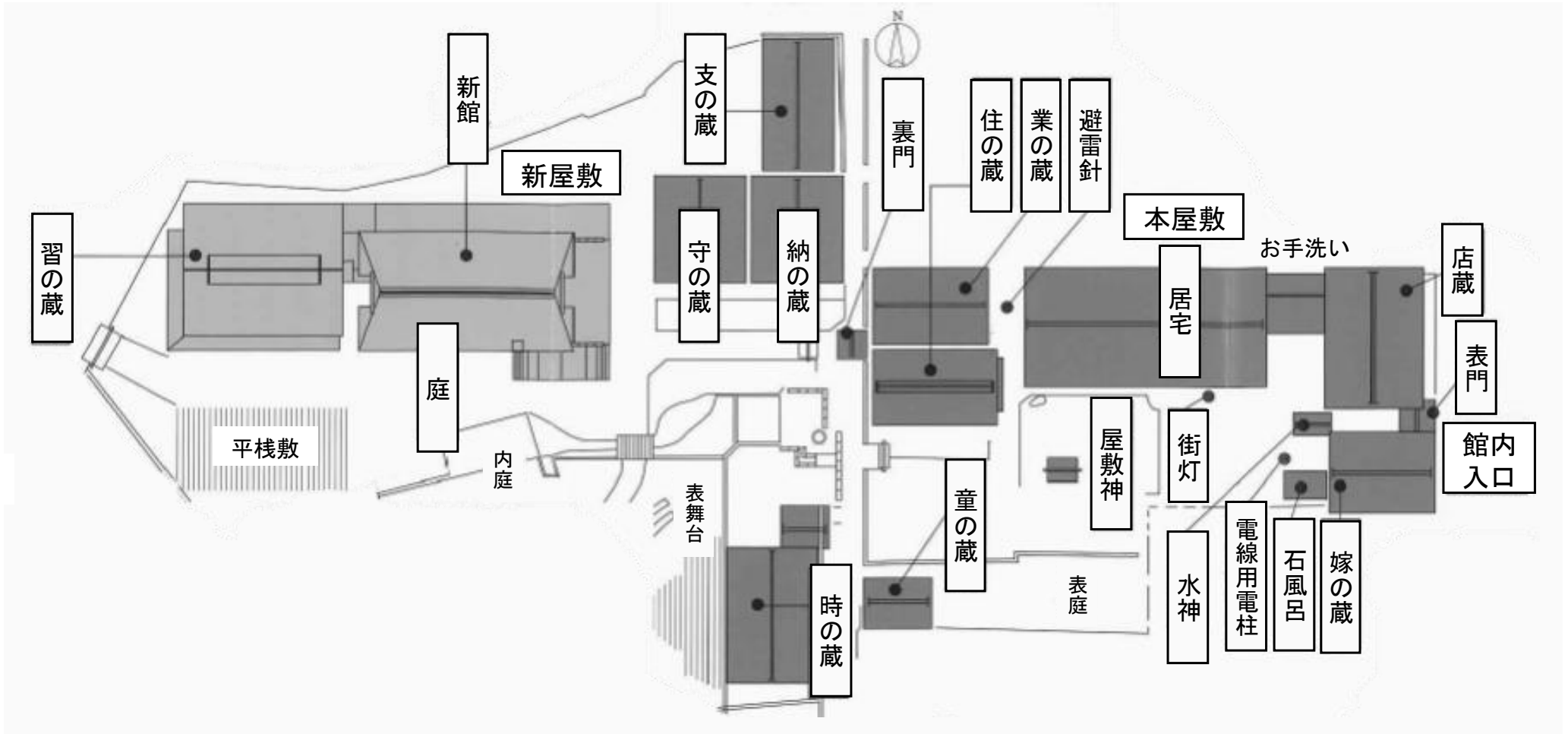
齋理幻夜の様子



(4) 付近見取図



(5) 丸森町蔵の郷土館齋理屋敷 配置図



施設概要①：丸森町中心市街地活性化拠点施設（八雄館）

（１）施設のあらまし

事 項	説 明
所 在 地	宮城県伊具郡丸森町字町東 69
経 営 形 態	N P O 法 人 M . M . M に 委 託
開 設 時 期	平 成 2 3 年
施 設 概 要 等	敷地面積 7 1 4 . 1 6 m ² 建物面積 4 1 7 . 3 1 m ² 構 造 木造・土蔵 施 設 売店 9 2 . 5 2 m ² 飲食売店 1 2 3 . 4 5 m ² 農産物直売所 7 6 . 0 2 m ² 準備室 1 4 . 8 7 m ² 収納室 2 1 . 4 8 m ² （他にアプローチ 7 2 . 7 1 m ² あり）

（２）利用状況等

年 次	H23	H24	H25	H26	H27	H28	H29
利用者数 (人)	32,334	60,098	78,794	93,535	111,961	115,883	117,584

（３）参考画像

外観



直売所



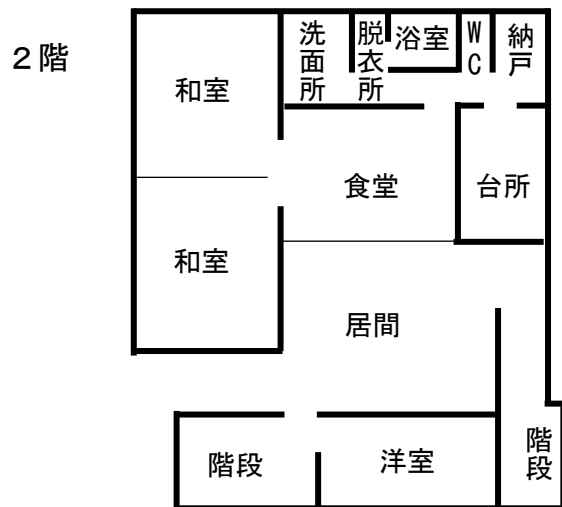
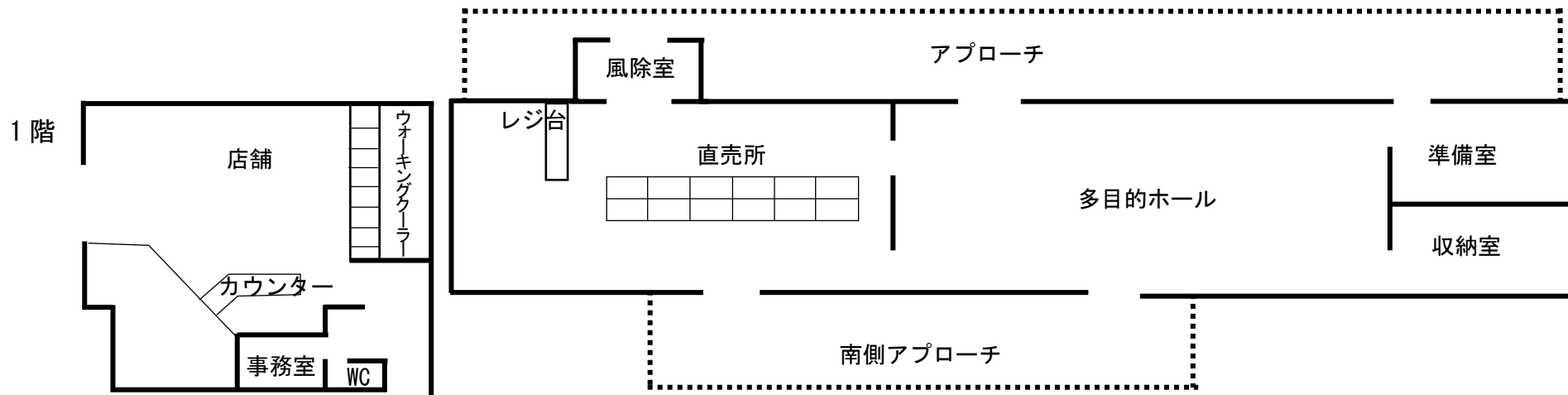
多目的ホール



(4) 付近見取図



(5) 丸森町中心市街地活性化拠点施設（八雄館） 平面図



施設概要㊦：丸森町観光物産館（やまゆり館）

（1）施設のあらまし

事 項	説 明
所 在 地	宮城県伊具郡丸森町字町東 83-1
経 営 形 態	丸森町観光物産振興公社に委託
開 設 時 期	昭和 59 年
施 設 概 要 等	建築面積 907.73 m ² 施設面積 59.62 m ² 構 造 RC造平屋建 付属施設 ホール（事務所） トイレ 駐車場

（2）参考画像

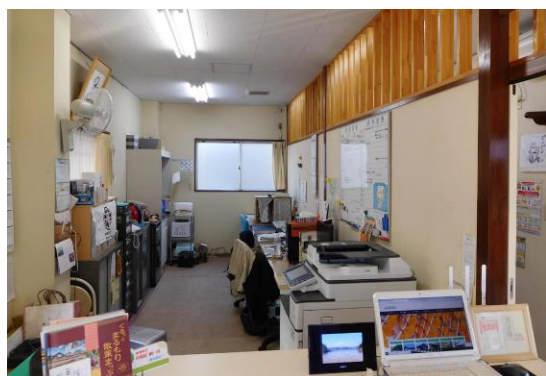
外観



休憩スペース・トイレ



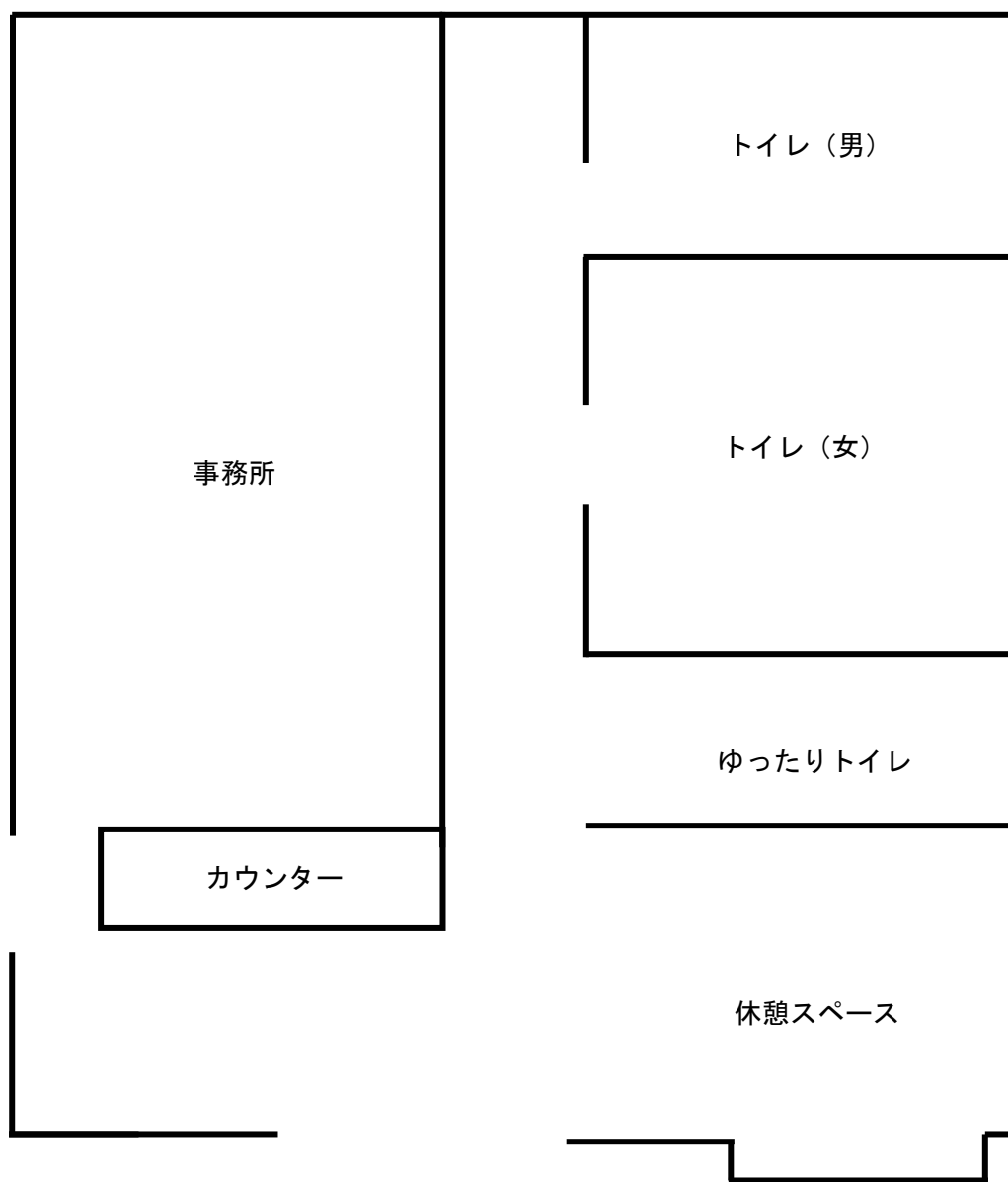
事務所



(3) 付近見取図



(4) 丸森町観光物産館（やまゆり館） 平面図



施設概要①：丸森町観光交流センター

（１）施設のあらまし

事 項	説 明
所 在 地	宮城県伊具郡丸森町字下滝 1 2
経 営 形 態	丸森町観光物産振興公社に委託
開 設 時 期	昭和 4 5 年
施 設 概 要 等	敷地面積 1, 9 7 1. 0 9 m ² 施設面積 延べ 1, 3 7 2, 9 6 m ² 構 造 RC造 地上 2 階 地下 1 階 付属施設 大集会室（和室 2 0 0 名収容） 研修室（5 0 名収容） 休憩室（2 0 名収容） 食堂（5 0 名収容） 売店 厨房
備 考	現在は、阿武隈ライン舟下りの発着場として活用されている。

（２）利用状況等

年 次	H23	H24	H25	H26	H27	H28	H29
利用者数 (人)	2, 511	2, 232	4, 116	5, 097	4, 489	4, 657	5, 496

（３）参考写真

外観



直売所



大集会室



舟下り



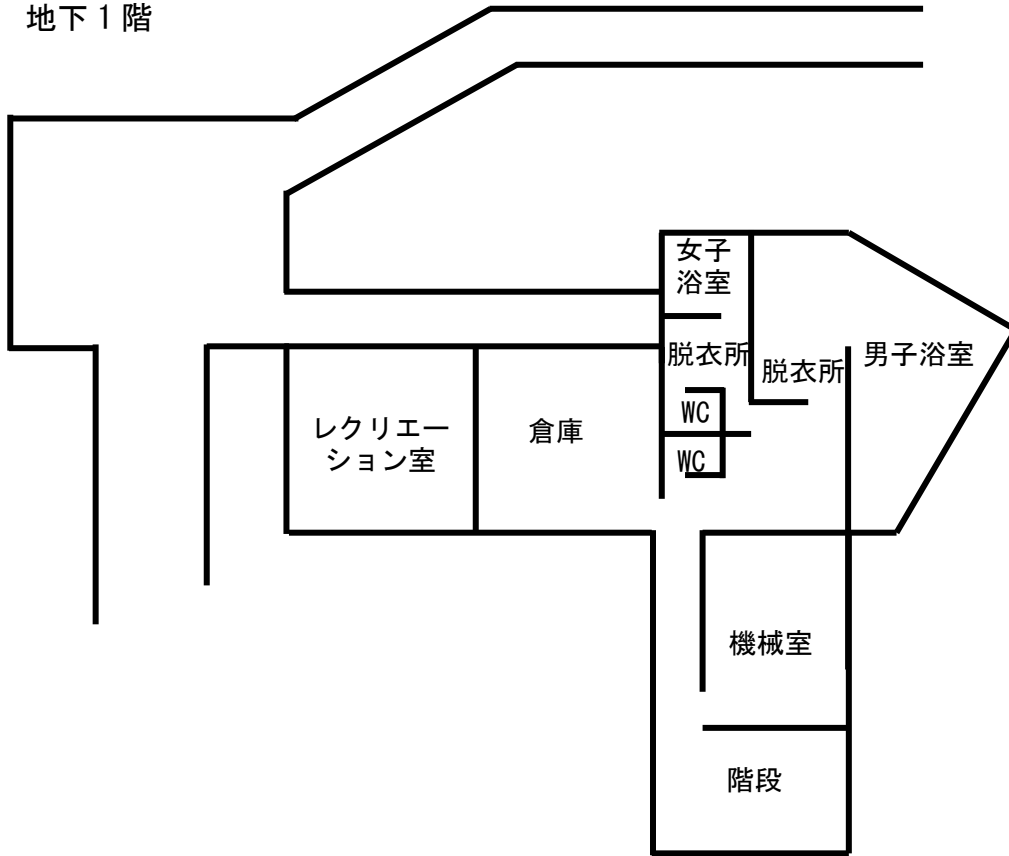
(4) 付近見取図



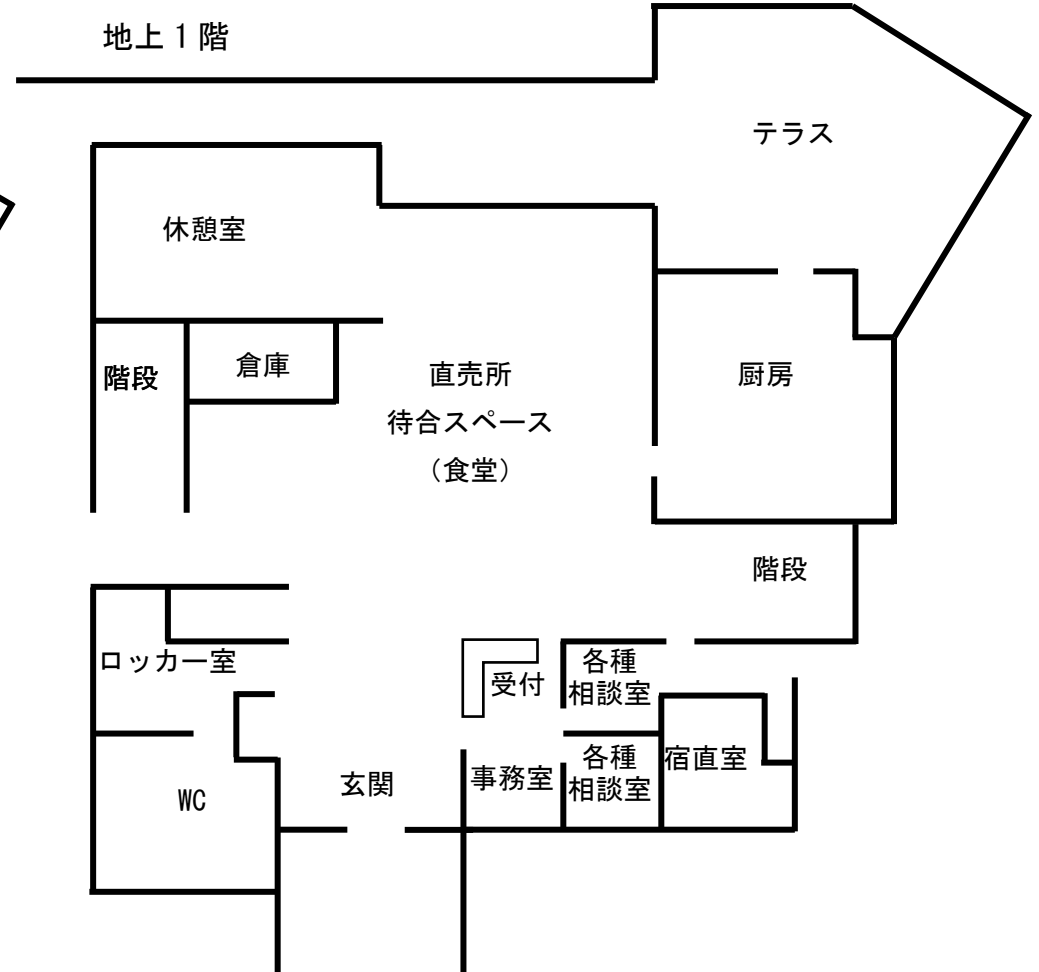
(5) 丸森町観光交流センター 平面図 (地下1階、地上1階)

※福祉施設を改修し使用しているため、一部現在の用途と異なる部分があります。

地下1階



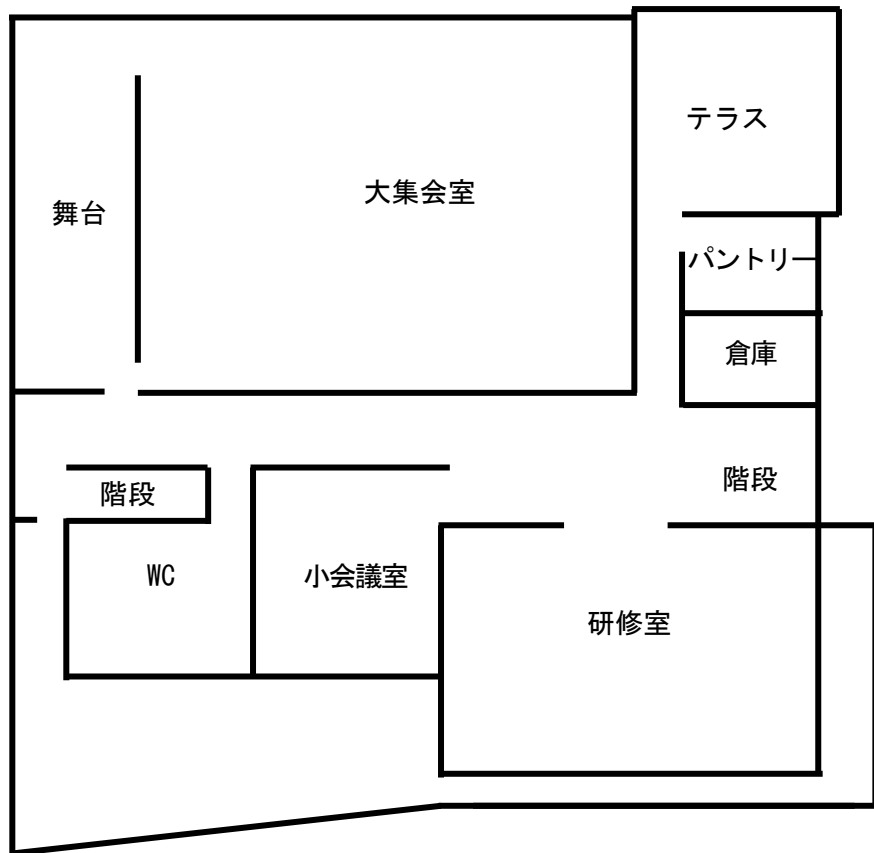
地上1階



(6) 丸森町観光交流センター 平面図 (地上2階)

※福祉施設を改修し使用しているため、一部現在の用途と異なる部分があります。

地上2階



施設概要㊦：百々石公園

（1）施設のあらまし

事 項	説 明
所 在 地	宮城県伊具郡丸森町田町北
経 営 形 態	丸森町商工観光課が管理
開 設 時 期	昭和63年
施設概要等	総面積 14ha 建物面積 15㎡（トイレ棟）

（2）参考画像

松の平付近

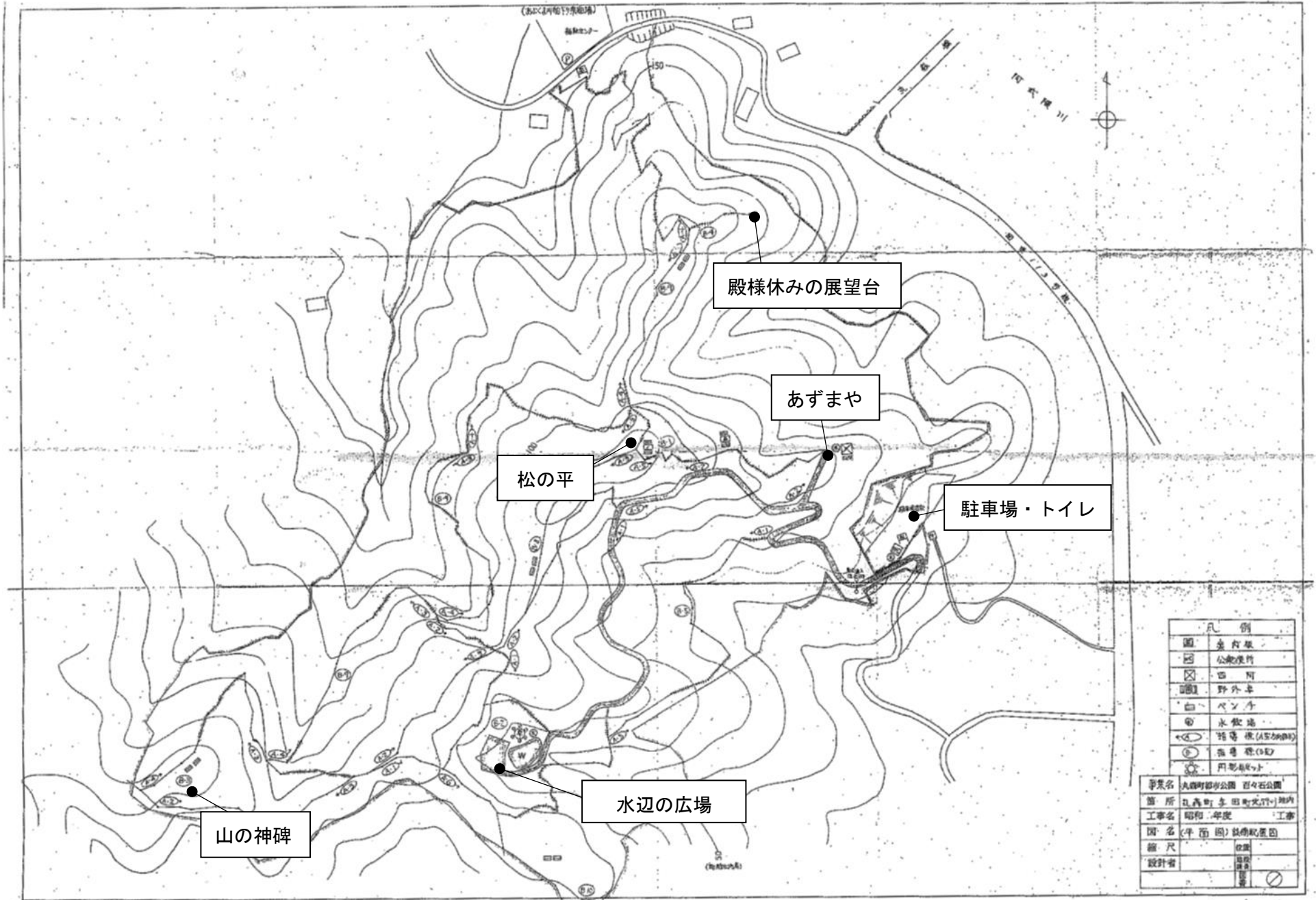


健康マップ百々石公園コース



(3) 付近見取図





凡例	
○	点穴
□	公衆便所
□	田圃
○	野外車
○	ベンチ
○	水飲池
○	指定席 (A5000)
○	指定席 (B)
○	円形駐車

事業名	丸森町都市公園 百々石公園
箇所	丸森町 土田町(支所) 地内
工事名	昭和 年度 工事
図名	(平) 図) 設備配置図
縮尺	1:1000
設計者	設計事務所

施設概要㊦：丸森町産業伝承館

（1）施設のあらまし

事 項	説 明
所 在 地	宮城県伊具郡丸森町字滝の上 34-13
経 営 形 態	丸森町観光物産振興公社に委託
開 設 時 期	昭和63年
施 設 概 要 等	敷地面積 3,464㎡ 建物面積 193.48㎡ 構 造 木造平屋建 施 設 食堂 売店 厨房

（2）利用状況等

年 次	H23	H24	H25	H26	H27	H28	H29
利用者数 (人)	2,487	1,803	3,377	2,702	4,027	4,331	2,562

（3）参考画像

外観



施設内



ビアガー電の様子



周辺状況



(4) 付近見取図



(5) 丸森町産業伝承館 平面図

