

国土交通省から自動車ユーザーの皆様へのお知らせ ～大型連休前に余裕を持って車検を受けましょう～

車検は1ヶ月前から受けられます。大型連休期間中及びその前後に車検を迎えるお車をお持ちの方は、連休前に自動車の法定点検を行い、計画的に車検を受け、自動車で快適な休日を過ごしましょう。

日	月	火	水	木	金	土
4 / 21	4 / 22	4 / 23	4 / 24	4 / 25	4 / 26	4 / 27
4 / 28	4 / 29	4 / 30	5 / 1	5 / 2	5 / 3	5 / 4
5 / 5	5 / 6	5 / 7	5 / 8	5 / 9	5 / 10	5 / 11

平成31年4月から5月における運輸支局等の開庁予定

Q: 車検を受けたいのですがどこに相談したら良いですか？

A: 最寄りの**整備工場**又は**ディーラー**へご相談下さい。

Q: 保有する自動車の車検証の有効期間を確認するにはどうしたらよいですか？

A: 自動車のガラスに貼付された「**検査標章**」又は自動車に備付けてある「**自動車検査証**」をご確認下さい。



路上での自動車トラブルは重大事故に繋がります！！

表1 道路別装置別故障発生件数及び割合

順位	装置名	発生件数 (件)		
		一般道路	高速道路	全体
1	走行装置	29,844 (35.6)	6,300 (59.2)	36,144 (38.3)
2	電気装置	34,250 (40.9)	940 (8.8)	35,190 (37.2)
3	エンジン本体	6,994 (8.3)	1,354 (12.7)	8,348 (8.8)
4	動力伝達装置	4,056 (4.8)	494 (4.6)	4,550 (4.8)
5	冷却装置	3,671 (4.4)	724 (6.8)	4,395 (4.7)
6	燃料装置	1,922 (2.3)	204 (1.9)	2,126 (2.3)
7	潤滑装置	939 (1.1)	466 (4.4)	1,405 (1.5)
8	電子制御装置	1,079 (1.3)	103 (1.0)	1,182 (1.3)
9	制動装置	658 (0.8)	41 (0.4)	699 (0.7)
10	かじ取り装置	413 (0.5)	18 (0.2)	431 (0.5)
	総計	83,826 (100.0)	10,644 (100.0)	94,470 (100.0)

※表1内の()は、各総計に対する発生件数割合(%)を示す。

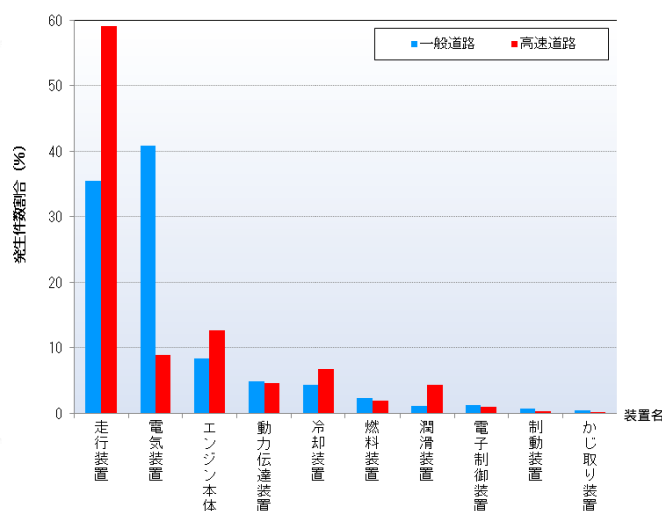


図1 道路別装置別故障発生件数の割合

表1及び図1の出版: 平成30年路上故障車両の実態調査結果
<http://www.mlit.go.jp/jidosha/carinf/rcl/data.html>