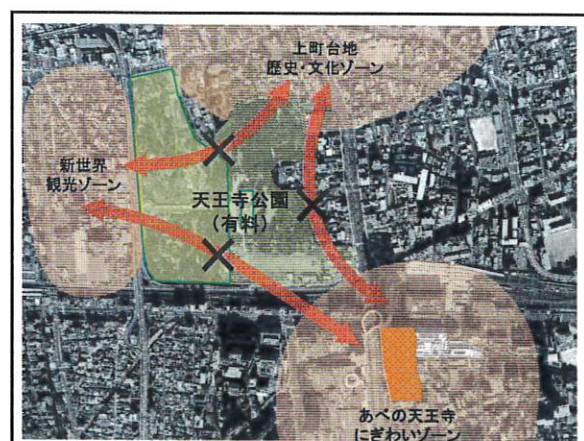
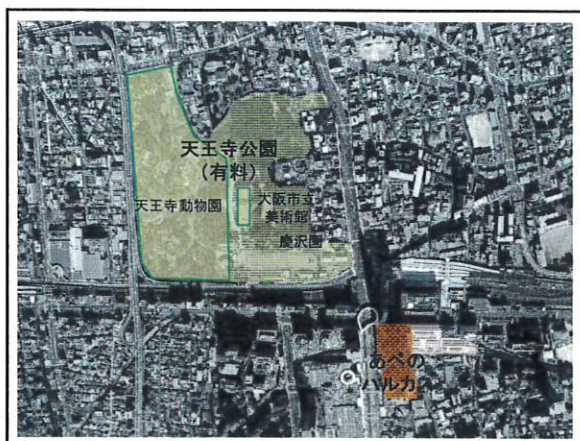


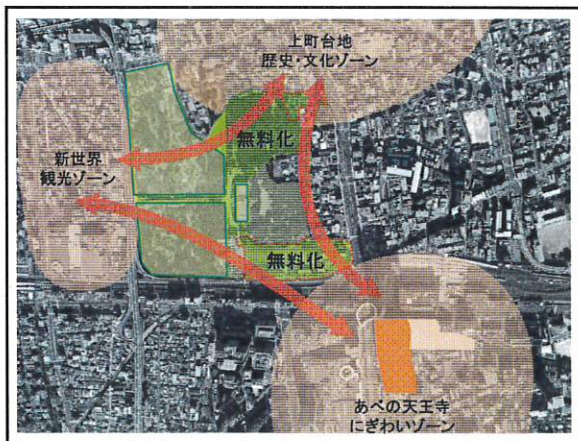
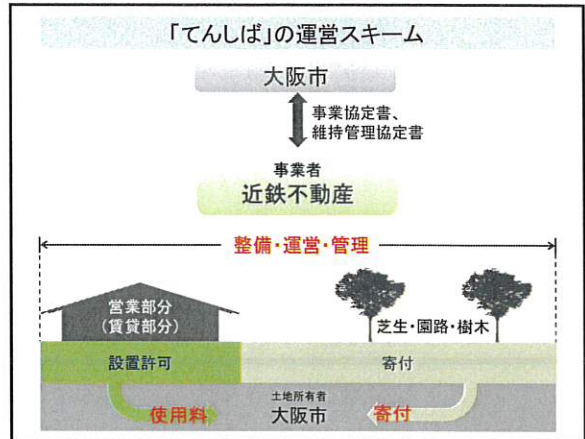


### 天王寺公園の歴史

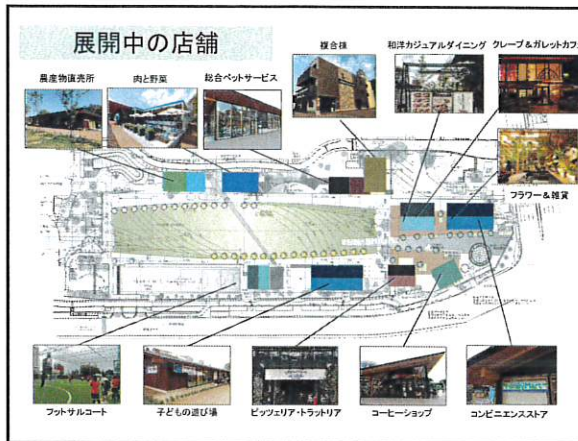
- 1909年 第5回内国勧業博覧会跡地東側が「天王寺公園」として開園
- 1915年 天王寺動物園が開園  
(上野[東京]、岡崎[京都]に次いで国内3番目)
- 1936年 大阪市立美術館が開館。慶沢園も開放。
- 1987年 天王寺博覧会開催に伴い、園内を再整備。  
入場が有料となる。











**店舗整備状況**

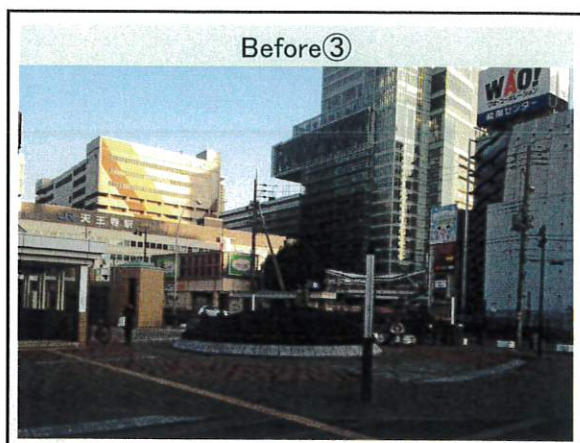
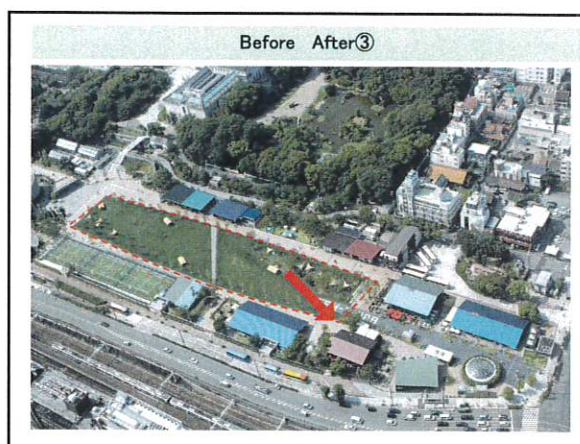
時期	経緯
H27	10.1 てんしばグランドオープン ・芝生ほか整備 ・飲食2店舗、コンビニ、フットサルコート、ペットショップ、子ども遊び場 オープン
	11.1 飲食3店舗追加 オープン
H28	3.19 コンビニ(茶臼山) オープン
	11.1 複合棟(ゲストハウス) オープン
H29	4.20 飲食1店舗、物販1店舗 追加オープン
H31	4.末 北東エリアにカフェ1店舗(YARD) オープン









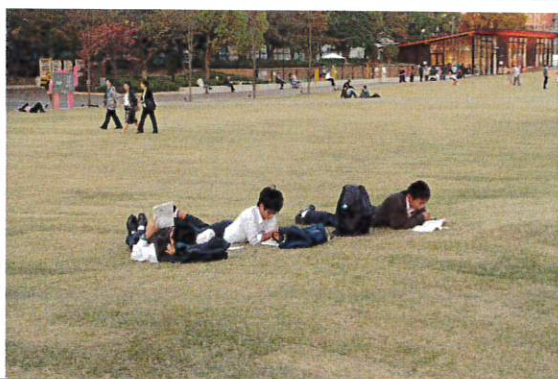




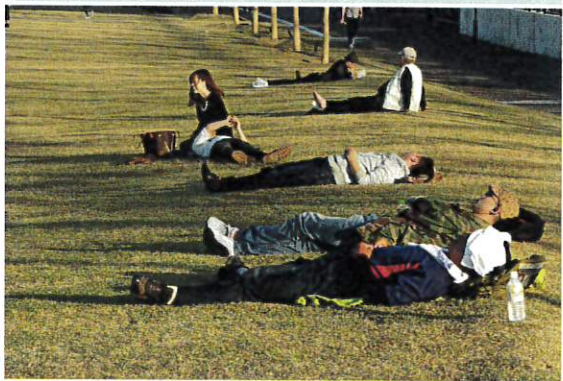
芝生で遊ぶ子供達



テスト勉強



昼寝



SNSでの反響

これは予想以上にいい感じの場所になっている  
ではありませんか！

これがあの天王寺公園かというくらい、  
がらりと変貌していてびっくりしました。

ひと言で言えば「これ本当に天王寺？」

ヨガ



リニューアル後の実績

来場者数：(改修前年間153万人)

2015年度 210万人(半年間)

2016年度 380万人

2017年度 420万人

2018年度 439万人

店舗売上： 1,950百万円(2018年度)

2016グッドデザイン賞金賞受賞



盛り上がるイベント



ジップライン



芝生張替え(2016.6~8月)



ジップライン



芝生張替え(2016.6~8月)



ジップライン













