



令和元年12月25日

土地・建設産業局不動産市場整備課

## 住宅の不動産価格指数、58ヶ月連続して前年同月比で上昇

～不動産価格指数（令和元年9月・第3四半期分）を公表～

国土交通省は、今般、不動産価格指数（住宅及び商業用不動産）を公表、住宅はマンション（区分所有）が前年同月比で上昇し、住宅総合の不動産価格指数は58ヶ月連続で上昇していることがわかりました。

【ポイント】 ※2010年平均＝100

(1) 不動産価格指数（住宅）（令和元年9月分）

- 令和元年9月分の全国の住宅総合は、前年同月比1.7%増の113.2
- 住宅地は100.8、戸建住宅は101.2、マンション（区分所有）は147.0

(2) 不動産価格指数（商業用不動産）（令和元年第3四半期分）

- 令和元年第3四半期分の全国の商業用不動産総合は124.5
- 店舗は146.2、オフィスは148.7、マンション・アパート（一棟）は132.2

（参考：全国の不動産価格指数の推移）

(1) 不動産価格指数（住宅）

|                 | R1.9  | R1.8  | R1.7  | H30.9 |
|-----------------|-------|-------|-------|-------|
| 住宅総合            | 113.2 | 113.0 | 113.4 | 111.4 |
| マンション<br>（区分所有） | 147.0 | 147.4 | 146.8 | 139.1 |

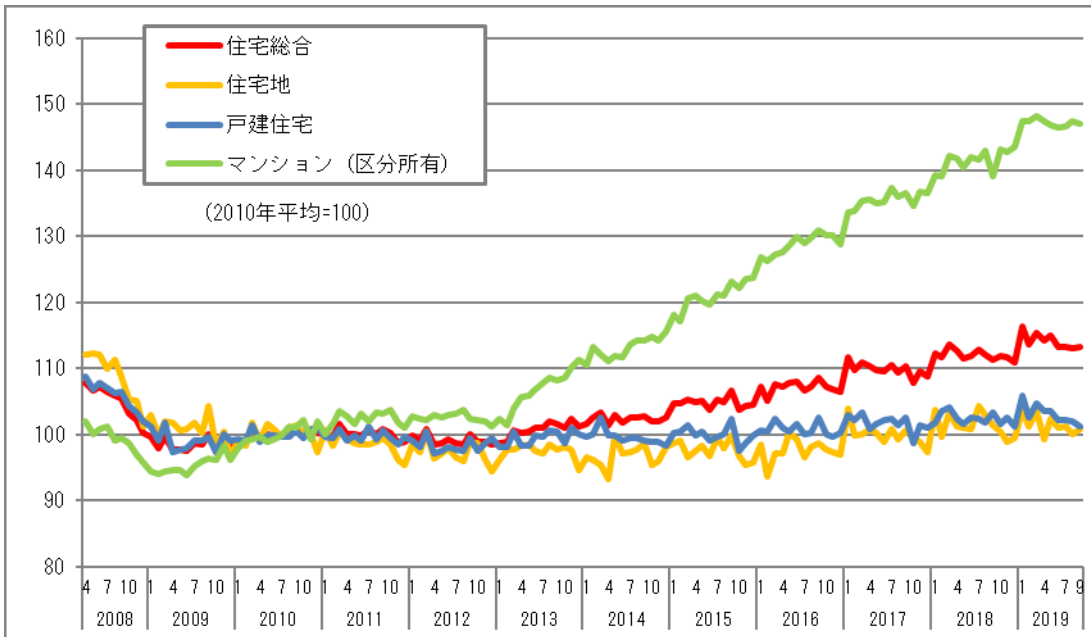
(2) 不動産価格指数（商業用不動産）

|         | R1<br>3Q | R1<br>2Q | H31<br>1Q | H30<br>3Q |
|---------|----------|----------|-----------|-----------|
| 商業不動産総合 | 124.5    | 122.4    | 124.4     | 124.2     |
| オフィス    | 148.7    | 151.6    | 137.7     | 143.7     |



〈問い合わせ先〉 土地・建設産業局不動産市場整備課 課長補佐 安保（内線 30-222）  
森山・山田（内線 30-214）  
（代） 03-5253-8111 （直） 03-5253-8375 （FAX） 03-5253-1579

<不動産価格指数（住宅）（令和元年9月分）> ※2010年平均=100



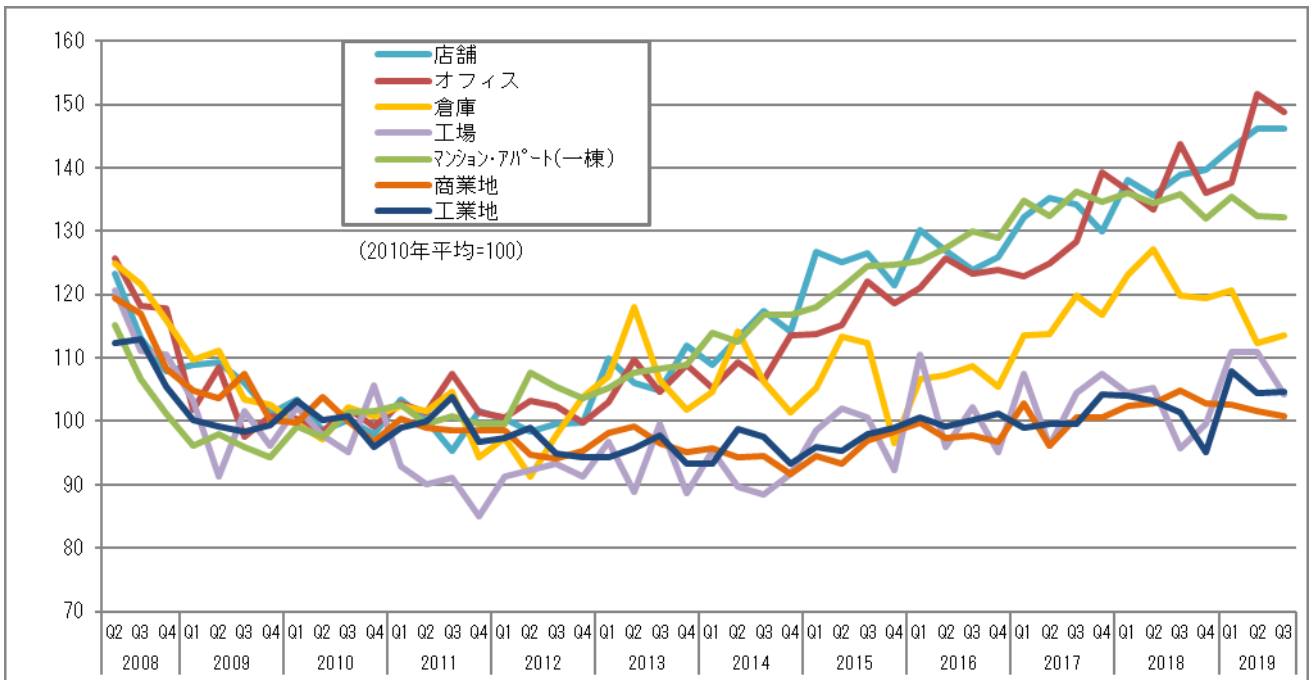
|         | 住宅総合            |               | 住宅地             |               | 戸建住宅            |               | マンション(区分所有)     |               |
|---------|-----------------|---------------|-----------------|---------------|-----------------|---------------|-----------------|---------------|
|         | 不動産価格<br>指数(住宅) | 対前年同月<br>比(%) | 不動産価格<br>指数(住宅) | 対前年同月<br>比(%) | 不動産価格<br>指数(住宅) | 対前年同月<br>比(%) | 不動産価格<br>指数(住宅) | 対前年同月<br>比(%) |
| 全国      | 113.2           | 1.7           | 100.8           | ▲ 0.6         | 101.2           | ▲ 2.1         | 147.0           | 5.7           |
| ブロック別   |                 |               |                 |               |                 |               |                 |               |
| 北海道地方   | 130.2           | 13.1          | 107.9           | 13.8          | 119.1           | 8.6           | 200.5           | 17.7          |
| 東北地方    | 116.2           | ▲ 5.1         | 102.4           | ▲ 5.1         | 111.2           | ▲ 6.9         | 199.7           | 5.4           |
| 関東地方    | 113.2           | 1.9           | 101.9           | 0.7           | 99.6            | ▲ 3.1         | 137.7           | 4.1           |
| 北陸地方    | 122.5           | ▲ 0.7         | 106.8           | ▲ 4.4         | 124.1           | ▲ 7.0         | (207.2)         | (54.5)        |
| 中部地方    | 101.8           | 1.0           | 90.3            | ▲ 6.6         | 96.0            | 0.9           | 159.5           | 9.6           |
| 近畿地方    | 115.8           | 2.8           | 105.4           | 1.1           | 100.3           | ▲ 1.2         | 158.5           | 8.8           |
| 中国地方    | 109.3           | ▲ 2.8         | 93.1            | ▲ 6.7         | 107.3           | ▲ 3.6         | (176.3)         | (17.2)        |
| 四国地方    | 100.0           | ▲ 5.4         | 96.2            | ▲ 1.4         | 91.8            | ▲ 7.2         | (164.7)         | (▲ 5.6)       |
| 九州・沖縄地方 | 120.4           | ▲ 0.6         | 101.5           | ▲ 1.7         | 106.5           | ▲ 4.3         | 185.2           | 2.4           |
| 都市圏別    |                 |               |                 |               |                 |               |                 |               |
| 南関東圏    | 115.4           | 2.1           | 106.0           | ▲ 1.3         | 100.4           | ▲ 1.6         | 138.7           | 3.7           |
| 名古屋圏    | 108.5           | 1.3           | 100.4           | ▲ 5.1         | 100.1           | 0.0           | 157.8           | 8.4           |
| 京阪神圏    | 117.5           | 3.0           | 106.9           | 0.8           | 101.6           | ▲ 0.3         | 157.0           | 7.2           |
| 都道府県別   |                 |               |                 |               |                 |               |                 |               |
| 東京都     | 124.6           | 2.3           | 113.2           | ▲ 6.8         | 107.1           | 1.8           | 143.6           | 2.8           |
| 愛知県     | 111.4           | 1.6           | 103.2           | ▲ 6.0         | 101.3           | 0.1           | 159.9           | 8.7           |
| 大阪府     | 115.3           | 1.6           | 109.8           | 5.6           | 96.5            | ▲ 4.4         | 151.9           | 5.7           |

○ブロック **北海道地方**：北海道 **東北地方**：青森・岩手・宮城・秋田・山形・福島・新潟 **関東地方**：茨城・栃木・群馬・埼玉・千葉・東京・神奈川・山梨 **北陸地方**：富山・石川・福井 **中部地方**：長野・静岡・岐阜・愛知・三重 **近畿地方**：滋賀・京都・大阪・兵庫・奈良・和歌山 **中国地方**：鳥取・島根・岡山・広島・山口 **四国地方**：徳島・香川・愛媛・高知 **九州・沖縄地方**：福岡・佐賀・長崎・熊本・大分・宮崎・鹿児島・沖縄

○都市圏 **南関東圏**：埼玉・千葉・東京・神奈川 **名古屋圏**：岐阜・愛知・三重 **京阪神圏**：京都・大阪・兵庫

※括弧内の数値については、サンプル数が少ないため、参考値としている。

<不動産価格指数（商業用不動産）（令和元年第3四半期分）> ※2010年平均=100



|            | 店舗              |           | オフィス            |           | 倉庫              |           | 工場              |           |
|------------|-----------------|-----------|-----------------|-----------|-----------------|-----------|-----------------|-----------|
|            | 不動産価格指数(商業用不動産) | 対前年同期比(%) | 不動産価格指数(商業用不動産) | 対前年同期比(%) | 不動産価格指数(商業用不動産) | 対前年同期比(%) | 不動産価格指数(商業用不動産) | 対前年同期比(%) |
| 全国         | 146.2           | 5.3       | 148.7           | 3.5       | 113.6           | ▲ 5.2     | 104.2           | 8.9       |
| 都市圏別       |                 |           |                 |           |                 |           |                 |           |
| 三大都市圏      | 155.6           | 6.6       | 156.0           | 6.1       | 117.4           | ▲ 1.7     | 98.6            | 4.9       |
| 三大都市圏以外の地域 | 131.3           | 2.3       | 127.4           | ▲ 0.7     | 102.4           | ▲ 14.0    | 113.3           | 15.2      |
| 南関東圏       | 154.1           | ▲ 5.2     | 173.9           | 5.3       | -               | -         | -               | -         |

|            | マンション・アパート(一棟)  |           | 商業地             |           | 工業地             |           |
|------------|-----------------|-----------|-----------------|-----------|-----------------|-----------|
|            | 不動産価格指数(商業用不動産) | 対前年同期比(%) | 不動産価格指数(商業用不動産) | 対前年同期比(%) | 不動産価格指数(商業用不動産) | 対前年同期比(%) |
| 全国         | 132.2           | ▲ 2.7     | 100.8           | ▲ 3.9     | 104.6           | 3.2       |
| 都市圏別       |                 |           |                 |           |                 |           |
| 三大都市圏      | 129.2           | ▲ 2.7     | 107.0           | ▲ 5.5     | 109.6           | 7.0       |
| 三大都市圏以外の地域 | 142.6           | ▲ 2.1     | 92.9            | 1.3       | 95.6            | ▲ 3.9     |
| 南関東圏       | 126.4           | ▲ 5.0     | 112.0           | ▲ 9.4     | 116.3           | 3.8       |

|            | 商業用不動産総合        |           | 建物付土地総合         |           | 土地総合            |           |
|------------|-----------------|-----------|-----------------|-----------|-----------------|-----------|
|            | 不動産価格指数(商業用不動産) | 対前年同期比(%) | 不動産価格指数(商業用不動産) | 対前年同期比(%) | 不動産価格指数(商業用不動産) | 対前年同期比(%) |
| 全国         | 124.5           | 0.2       | 135.7           | 2.1       | 102.5           | ▲ 0.9     |
| 都市圏別       |                 |           |                 |           |                 |           |
| 三大都市圏      | 129.3           | 1.7       | 138.1           | 3.4       | 108.3           | 0.0       |
| 三大都市圏以外の地域 | 114.4           | ▲ 2.1     | 129.0           | ▲ 1.0     | 94.2            | ▲ 1.2     |
| 南関東圏       | -               | -         | -               | -         | 114.6           | ▲ 3.7     |

○三大都市圏：南関東圏（埼玉・千葉・東京・神奈川）、名古屋圏（岐阜・愛知・三重）及び京阪神圏（京都・大阪・兵庫）の総合



