

若者の地方体験交流 募集概要

っし
三重県津市 (人口 : 277,866 人)

体験種目 : 農林漁業体験
その他



癒しの美杉で体験してみませんか

(体験内容等)

- ・農業体験 (稲作や野菜・山の収穫等) ・セラピーロード体験 ・そば打ち体験 ・田舎こんにやく作り体験
 - ・美杉木工体験 ・町歩き (史跡めぐり) ・フジバカマ畑散策 (アサギマダラ観察) ・滝めぐり
- ※体験内容は一例です。

(受入期間) 4月 ~ 3月 (1年間) 最大2泊3日

(最寄りの交通機関・所要時間)

近鉄名張駅下車 三重交通バス中太郎生バス停 (所用時間約45分)

(応募要件・注意事項)

- 参加要件 直接 たろと三国屋へ「体験をお願いします。」とお申込みください。(要予約)
お申込先 : 059-273-0001 (三重県津市美杉町太郎生 2046-4)
- 応募締切 水曜・木曜定休日 (5人以上のグループは要相談) 営業時間 10時~15時
営業時間中にお電話でお申込みください。
- 費用負担 現地までの交通費 : 自己負担
宿泊費 : 自己負担
食事代 : 自己負担
(美杉の魅力発見塾による体験付き宿泊 : お1人様 5,500円 (食事付))
- 宿泊施設 たろと三国屋 (民宿 シャワー設備有)
- 食 事 自己負担 地元食材を活かした食事を提供します。
- そ の 他 体験内容は予約時にご相談ください。

(担当者から一言)

都会の喧騒から少し離れて、自然豊かな環境に癒され、田舎ならではの体験ができます。地元食材で作られる田舎料理と、ゆっくりとした時間を満喫してください。

(お問合せ先)

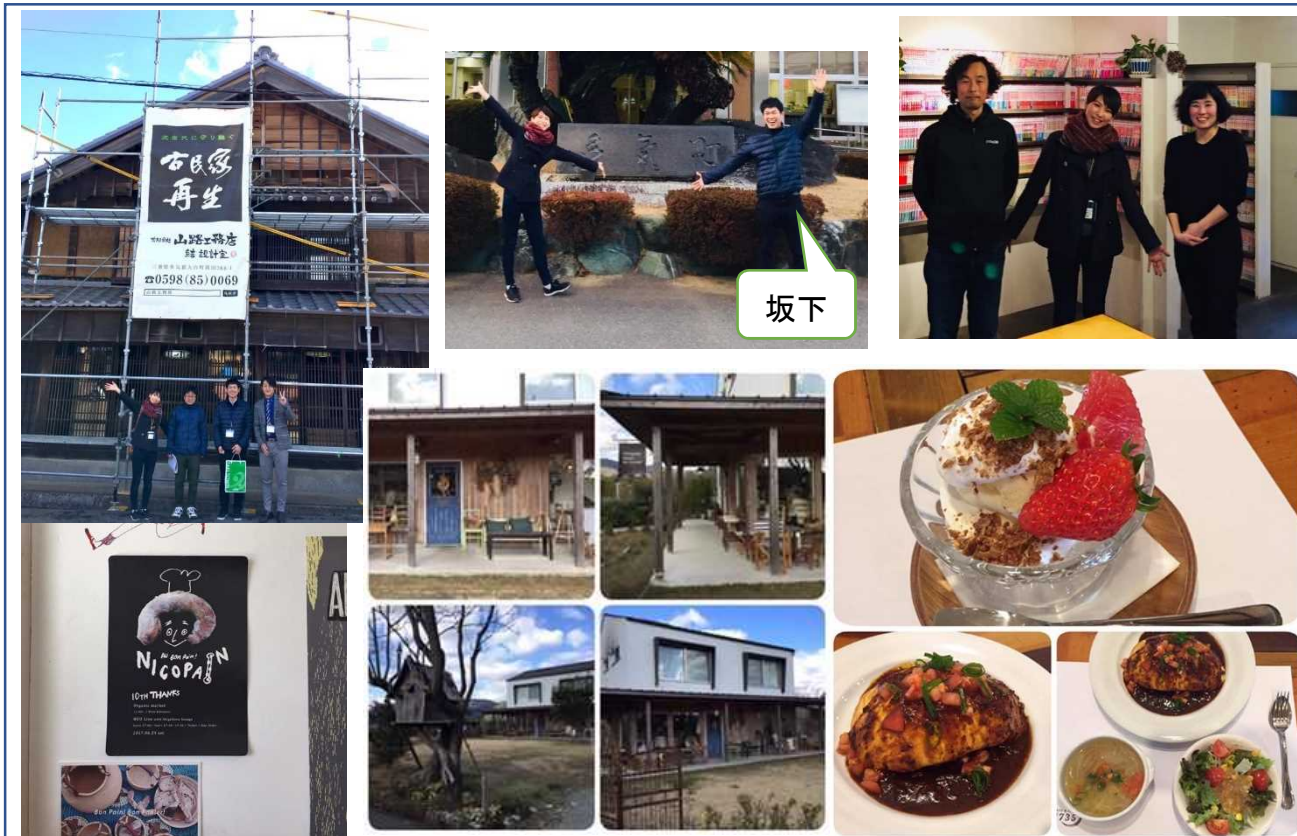
団体名・担当部署・担当者名 津市美杉総合支所地域振興課 杉谷義之
TEL : 059-272-8080 E-mail : 272-8080@city.tsu.lg.jp
URL : <http://www.info.city.tsu.mie.jp/>



若者の地方体験交流 募集概要

たきちょう
三重県多気町 (人口：約 14,000 人)

体験種目：暮らし・イベント体験



(体験内容等)

○多気町では専攻のテーマに応じたフィールドワークのお手伝いをしております。関係人口の創出を掲げ、人口減少への取り組み、空き家問題、雇用の確保、縁結び支援、公共交通に取り組んでいます。本質的なワークライフバランスとは？リフォームとリノベーションの違いは？築130年の家の住み心地は？商圏1万4千人でも起業はできる？等ご相談ください。個性豊かなキーマンと話ができ、多気町の食もお楽しみいただけます。時期によっては就農体験もあります。

(受入期間) 随時 最短1時間～1泊2日等ご相談に応じて対応(移住フェアや相談会のお手伝いも可)

(最寄りの交通機関・所要時間)

最寄り駅：多気駅 JR関西本線 多気駅～名古屋駅(快速みえで1時間17分)

※公用車で町内案内も兼ねておりますので時間に合わせて多気駅集合・解散できます。

(応募要件・注意事項)

- 参加要件 特になし。
- 応募締切 事前相談必須。随時受付。(議会等スケジュールによっては対応できない場合があります)
- 費用負担 案内対応は無料。交通費、食費、宿泊費は自己負担をお願いします。
- 宿泊施設 町の施設は五桂池ふるさと村、勢山荘あり。一般ビジネスホテルはホテルエコノ多気様があります。
- 食 事 ご希望に合わせて高校生レストラン、農家レストラン、松阪牛、伊勢芋料理等ご案内いたします。
- その他 アレルギー等はお気軽にお申しつけください。

(担当者から一言)

関係人口ってそもそもなんだろう、移住者って誰のことを指すの？私自身が多気町に移住してイメージと現実の違いに気づくことができました。地方は元気がないって本当？古い家には住みたくない？地域の資源ってなに？地方の教育って本当のところどう？イメージを心地よく覆してくれる人が多気町にはたくさんいます。私にも学生時代があり、フィールドワークを受け入れてくれた役場の方々がいまして。まさか私が受入側になれるとは思っていませんでした。皆様の若い感性で改めて地方を見つめていただければと思います。

(受入実績：皇學館大学様、愛知大学様、東海大学様、人間環境大学様 等)

(お問合せ先)

団体名・担当部署・担当者名 多気町 企画調整課 坂下悠介

TEL：0598-38-1124 E-mail：kikaku@town.mie-taki.lg.jp

URL：www.town.taki.mie.jp/



若者の地方体験交流 募集概要

ふくちやまし
京都府福知山市 (人口 : 77,624 人)

体験種目 : 農林漁業体験

※過去(令和元年度)の体験内容の様子



主催：福知山市・丹波市・朝来市・福知山公立大学
 総務省関係人口創出・拡大モデル事業

京都府 福知山市 第1弾

移住体験ツアー

1週間～ 福知山のリアルな暮らし

豊かな農山村に生まれながら、北近畿の中核都市として産業も発展している福知山で、働く・暮らす・田舎移住体験してみませんか？

内容：オリエンテーション(福知山市役所)、仕事内容説明(合同会社 丹波の里ひぐち農園)、農作業、移住アドバイス、意見交換 等

参加申込 対象：都市部等在住の学生及び社会人 1週間現地に滞在し、働くことができる方

FAX 0773-24-7152
 メール kita-re@fukuchiyama.ac.jp

Google アドレス 田舎の里ひぐち農園

ツアー実施期間

第1回	第2回	第3回	第4回	第5回
2019 9.25 水 ~ 10.1 火	2019 10.2 水 ~ 8 火	2019 10.9 水 ~ 15 火	2019 10.16 水 ~ 22 火	2019 10.23 水 ~ 29 火

福知山公立大学 The University of Fukuchiyama
 北近畿地域連携センター ☎0773-24-7151

(体験内容等)

- 豊かな農山村に恵まれながら、北近畿の中核都市として産業も発展している福知山で働く・暮らす・田舎移住体験
- 仕事内容説明(合同会社 丹波ひぐち農園)、農作業、移住アドバイス、意見交換等

(受入期間) 7日間～(仕事時間 8:00~17:00、雨天も実施、土日も作業あり)

※農作業時期は随時募集、短期での申込みも相談可能

(最寄りの交通機関・所要時間)

JR 福知山駅から車で 25 分

(応募要件・注意事項)

- 参加要件 都市部等在住の学生及び社会人
- 応募締切 下記お問い合わせ先まで申し込んでください。
- 費用負担 参加費用なし
- 宿泊施設 希望者には 1泊 3,000 円程度の宿泊先を紹介
- 食 事 自己負担
- その他 屋外作業のため帽子、手袋、汚れてもよい服装、長靴が必要

(担当者から一言)

農業の担い手育成を目的に農業法人を夫婦で立ち上げ、積極的に農業体験希望者を受け入れています。農業体験を通じ田舎の生活の楽しさや、ネットワークを作ってもらい、これからの生活を豊かにしてほしいと思います。

(お問合せ先)

団体名・担当部署・担当者名 合同会社 丹波の里ひぐち農園
 TEL 0773-58-4831 E-mail hi.yasuo@m4.dion-ne.jp
 URL : <https://www.welcomeiju.city.fukuchiyama.lg.jp/>



若者の地方体験交流 募集概要

ふくちやまし
京都府福知山市 (人口：77,624人)

体験種目：農林漁業体験

※過去(令和元年度)の体験内容の様子



- (体験内容等)
- 農作業を手伝ってくれる人を募り、助けが必要な農家の畑で半日か丸一日、作業する。
 - 参加者には、お土産として農作物がもらえる。

(受入期間) 8月下旬～11月上旬頃
 (※農作物を収穫する時期等に企画し、農作業お助け隊を募集)

(最寄りの交通機関・所要時間)
 JR 福知山駅から車で25分

- (応募要件・注意事項)
- 参加要件 都市部等在住の学生及び社会人
 - 応募締切 下記お問い合わせ先まで申し込んでください。
 - 費用負担 参加費用なし
 - 宿泊施設 町施設、民宿等
 - 食 事 自己負担
 - その他 屋外作業のため帽子、手袋、汚れてもよい服装、長靴が必要

(担当者から一言)
 過疎高齢化で増える耕作放棄地に歯止めをかけたいという思いで「京都丹波農作業お助け隊」の取り組みを始めました。受け入れ農家からも、参加者からも喜ばれています。都会の人に、豊かな自然に触れ癒されに来てほしいです。

(お問合せ先)
 団体名・担当部署・担当者名 地域おこし協力隊 おかがき ゆうすけ 岡垣 友輔
 TEL 090-8380-6321 E-mail machi@city.fukuchiyama.lg.jp
 URL : <https://www.welcomeiju.city.fukuchiyama.lg.jp/>



若者の地方体験交流 募集概要

なんたんし
京都府南丹市 (人口 : 31,475 人)

体験種目 : 地域づくり活動
農林漁業体験



(体験内容等)

- 農林業体験 (田植え、稲刈り、野菜植えつけ・収穫、草刈り、木こり体験)
- 地域文化体験 (しめ縄づくり、郷土料理)
- 地域行事体験 (お祭り、

(受入期間) 4月1日～3月31日

(最寄りの交通機関・所要時間)

J R山陰本線(嵯峨野線) 園部駅下車 ぐるりんバス又は京阪京都交通「市役所前」下車 (京都駅から約45分)

(応募要件・注意事項)

- 参加要件 農山村地域への移住を希望される方、農山村地域での田舎暮らしを体験したい方、農山村地域での起業・就業を希望される方
- 応募締切 随時募集
- 費用負担 参加費用なし (ありの場合もあります。)
- 宿泊施設 自己負担
- 食 事 自己負担
- そ の 他 作業できる服装を用意してください。その他必要な持ち物は別途連絡します。

(担当者から一言)

面積が広い分だけ、仕事の幅も広い南丹市。狩猟やジビエ料理のお店をされている方から地域内外の企業に勤める方など、働き方だけでなく、地域ごとの暮らしそのものが多様であることが南丹市の特徴です。美山町の「かやぶきの里」は、年間を通して国内外から数多くの観光客が訪れるので、観光産業も盛んです。JR 京都－園部間も快速電車で37分。園部始発が多く電車で座りながらゆったり通勤・できるのも南丹市のプチ自慢！

(お問合せ先)

団体名・担当部署・担当者名 京都府南丹市 地域振興課 高屋 和真 (たかや かずま)
TEL 0771-68-0019 E-mail chiiki@city.nantan.lg.jp
URL : <http://www.nancla.jp/>



若者の地方体験交流 募集概要

なんたんし
京都府南丹市 (人口 : 31,475 人)

体験種目 : 地域づくり活動
その他



パソグラは
社会に羽ばたいていく若者を
応援しています。



(体験内容等)

- 南丹市を始めとした、様々な地域で実施されているイベント活動のサポート
- 地域の資産を利活用して、地域が発展する企画を計画・提案など...

(受入期間) 4月1日~3月31日

(最寄りの交通機関・所要時間)

参加するクエストによって異なります。詳しくは以下 URL・QR コードから各クエスト内容をご確認ください。

(応募要件・注意事項)

- 参加要件 大学生以上 (高校生以上でも参加できるクエストがあります。)
- 応募締切 随時
- 費用負担 原則なし (ありの場合もあります)
- 宿泊施設 自己負担 (当社負担の場合もあります)
- 食 事 自己負担 (当社負担の場合もあります)
- そ の 他 参加するクエストによって異なります。詳しくは各クエストからご確認ください。

(担当者から一言)

京都府南丹市を始め、様々な地域で「クエスト」と称した、若者が活躍しながらも様々な「学び」やその地域でしか得ることができない「体験」を実施しています。「まちづくり」だけでなく、キャリア育成や地域活動にもご興味・関心がある方はぜひお問い合わせください！

(お問合せ先)

団体名・担当部署・担当者名 株式会社バイ・クルーズ 事業推進本部 上田 (うえだ)

TEL 075-223-1185

E-mail kazuki.ueda@v-crews.co.jp

URL : <https://persogla.com/>



若者の地方体験交流 募集概要

きしわだし
大阪府岸和田市 (人口：194,030人)

体験種目：地域づくり活動
農林漁業体験



都市・農・自然が融合した新しいまち
「ゆめみヶ丘岸和田」で、地域の方々と
一緒に、楽しく竹林管理やまちづくり活
動に参加してみませんか。

(体験内容等)

- 竹林整備技術の習得
- 竹林の活用方法の企画・検討 (ゆめみヶ丘岸和田まちづくり協議会の会議への参加等)
- まちづくりイベントへの参加・協力

(受入期間) 令和2年8月上旬～令和3年3月 ※要事前相談

(最寄りの交通機関・所要時間)

JR阪和線 下松駅から南海バスで約20分 (職業能力開発大学校前下車)
南海線 岸和田駅から南海バスで約30分 (職業能力開発大学校前下車)

(応募要件・注意事項)

- 参加要件 環境保全について学んでいる、または興味のある大学生及び大学院生
- 応募締切 随時お問い合わせください (参加人数が多い場合は早期に締め切る可能性があります)
- 費用負担 交通費、宿泊費、飲食費などは自己負担 作業工具などは無償貸出
- 宿泊施設 必要な場合は各自で申込 (紹介可能)
- 食 事 自己負担
- そ の 他 活動の様子などについては下記ホームページをご覧ください

(担当者から一言)

都市・農・自然が融合したまちづくりを目指す「ゆめみヶ丘岸和田まちづくり協議会」では、将来にわたって継続可能な魅力あるまちにするために、どのようなことをすればよいのかを検討し実践しています。
大学生、大学院生の方が上記の体験活動を通じて感じたこと、成長できたことや、今後のまちづくり活動に関する提案などもお聞かせください。たくさんの方の参加をお待ちしています。

(お問合せ先)

ゆめみヶ丘岸和田まちづくり協議会 事務局 (岸和田市役所 丘陵地区整備課内)
TEL : 072-423-9658 E-mail : kyuryo@city.kishiwada.osaka.jp
URL : <http://kishiwadamachikyo.com/>

