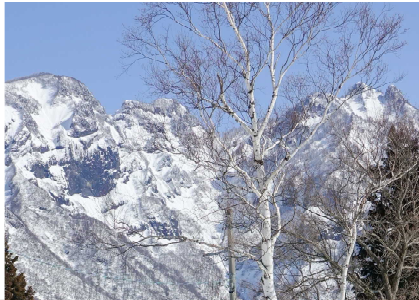
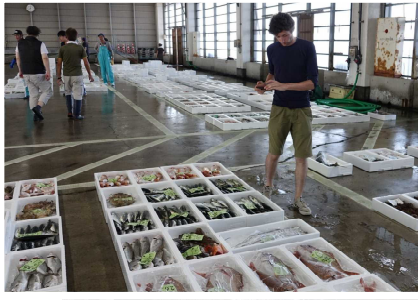


若者の地方体験交流 募集概要

いといがわし
新潟県糸魚川市 (人口：42,021人)

体験種目：農林漁業体験
就業体験
暮らし・イベント体験



海、山、祭り、雪、仕事あります！ おいでよ、若者!!

(体験内容等)

- 農業体験 (6～10月) ■ 養鶏・酪農・畜産体験 (6～2月) ■ 林業体験 (6～11月)
- 漁業体験 (6～9月) ■ 手づくり作家体験 (6～2月) ■ わら細工体験 (10～12月)
- 農家レストラン体験 (6～2月) ■ 温泉旅館・ホテル・スキー場スタッフ体験 (6～2月)
- 新潟インターンシップ参加企業体験 (6～2月) ■ その他、実施時期に応じた地域行事参加 など

(受入期間) 6月～ 2月 (1週間以上 1か月以内)

(最寄りの交通機関・所要時間)

北陸新幹線 JR糸魚川駅 下車 (東京駅から約2時間、糸魚川駅から徒歩5分)

(応募要件・注意事項)

- 参加要件 次の要件すべてに該当する方
 - 新潟県外の方でIターン・Uターンを検討している大学生や若者 ■ 人と話すことが好きな方
 - 自然(海と山)が好きで、自然が身近にある生活がしたい方 ■ 自動車を運転できる方
 - やる気があり、何事にも前向きに目標を定めて進める方 ■ SNSを利用した情報発信ができる方
- 応募締切 実施希望日の概ね1か月前まで
- 費用負担 ■ 現地までの交通費・食費・生活用品等：実費負担
■ 宿泊費：不要
- 宿泊施設 活動の拠点となる地域内の民宿又はゲストハウス、受入れ先が用意する住居に滞在いただきます。
参加者同士の共同生活になる場合もあります。
- 食 事 自己負担あり。基本的には自炊ですが、応相談です。
- その他 詳しくは、糸魚川市ホームページ内「糸魚川で暮らす働く応援プロジェクト」を検索し、ご確認ください。

(担当者から一言)

有意義なインターンシップとなるよう、農業者、漁業者や地域団体等と調整しながら、柔軟にメニューを構築します。就業体験と糸魚川暮らし体験の両方をバランスよく楽しく体験していただければと考えています。

(お問合せ先)

団体名・担当部署・担当者名：糸魚川市総務部企画定住課 (田村、白澤、齊藤、宮路)

TEL：025-552-1511

E-mail：kikaku@city.itoigawa.lg.jp

URL：<http://www.city.itoigawa.lg.jp/6868.htm>



若者の地方体験交流 募集概要

じょうえつし
新潟県上越市 (人口：190,949人)

体験種目：就業体験
暮らし・イベント体験



(体験内容等)

上越市に一定期間（2週間～1か月間）働きながら滞在し、地域行事への参加や先輩移住者らとの交流会、市職員による地域案内などを通して地域住民と交流します。

(受入期間) 7～9月、12～3月のうち2週間～1か月

(最寄りの交通機関・所要時間)

北陸新幹線〔上越妙高駅〕

(応募要件・注意事項)

- 参加要件 地方移住に関心があり、働きながら地域と交流をしてみたい方
- 応募締切 下記の間合せ先までご連絡ください
- 費用負担 現地までの交通費：自己負担
宿泊費：自己負担 ※滞在費を支援します
市内移動のための交通費：自己負担 ※交通費を支援します
食事代：自己負担
- 宿泊施設 市内宿泊施設等
- 食 事 受け入れ先の各事業所による
- そ の 他 詳細は下記の間合せ先までご連絡ください

(担当者から一言)

働きながら地域の方と交流できます。ふるさとワーキングホリデーで上越市の魅力を体感してみませんか。

(お問合せ先)

団体名・担当部署・担当者名 上越市自治・市民環境部自治・地域振興課
中山間地域振興・移住促進係 西條仁晃

TEL 025-526-5111 (内線 1488) E-mail : jichi-chiiki@city.joetsu.lg.jp

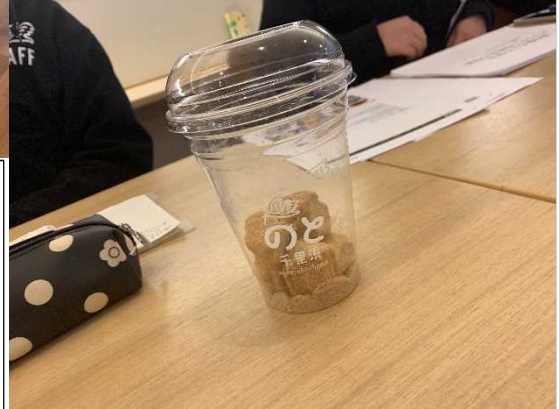
URL : <https://www.city.joetsu.niigata.jp/site/furusato/furusatoworking.html>



若者の地方体験交流 募集概要

はくいし
石川県羽咋市 (人口 : 21,273 人)

体験種目 : 就業体験
その他



【課題解決型インターンシップ】

能登・はくいの地で、企業の課題解決を目的とするプロジェクトにチャレンジしよう！

※受入企業ごとにプロジェクト内容は異なります

(体験内容等)

- 受入企業が設計する課題（プロジェクト）に対して、プロジェクト担当者という位置づけでインターンシップを行う
過去のプロジェクト例）新商品開発、製造工程マニュアル作り など
- インターンシップによる活動成果の発表

(受入期間) ● 短期プロジェクト 1ヶ月 ● 長期プロジェクト 6ヶ月

(最寄りの交通機関・所要時間)

JR 七尾線 羽咋駅下車 (滞在場所まで徒歩約 10 分)

(応募要件・注意事項)

- 参加要件 大学生及び大学院生等
- 応募締切 プロジェクトごとに設定あり
- 費用負担 参加費用なし (※現地までの交通費は自己負担)
- 宿泊施設 移住体験住宅 費用負担なし
- 食 事 自炊 自己負担
- そ の 他 必要な持ち物は個別に案内します。

(担当者から一言)

羽咋市は能登半島の玄関口に位置し、日本で初めて世界農業遺産に認定された『のとの里山里海』が広がる自然豊かな場所です。企業の課題を解決するなど、実際に社会の現場で働く経験を得ながら、休みの日には、ここにしかない自然環境を堪能しましょう！

(お問合せ先)

団体名・担当部署・担当者名 石川県羽咋市総務部がんばる羽咋創生推進室 石本 哲也

TEL 0767-22-7192 E-mail iju@city.hakui.lg.jp

URL : <https://www.city.hakui.lg.jp/iju/event/8109.html>



若者の地方体験交流 募集概要

ふくいし
福井県福井市 (人口：263,008人)

体験種目：就業体験

(イメージ・PR欄)



『どんな大人になりたいのか。
どんな仕事につきたいか。
どんな人生にしたいか。』
学生の皆さん、ふくいの人たちとゆる〜くお話してみませんか。



(体験内容等)

- ・ 市内企業を訪問しての企業見学や先輩社員との座談会
- ・ 経営者や福井市へのU・Iターン者との意見交換会
- ・ さまざまなテーマに関するプランニングコンテスト

(受入期間) 令和2年8月24日(月)～28日(金) 5日間

(最寄りの交通機関・所要時間)

JR北陸本線 福井駅

(福井駅までのアクセス 東京から約3時間30分、大阪から約1時間50分、名古屋から約2時間)

(応募要件・注意事項)

- 参加要件 福井で働くこと・暮らすことに興味のある学生(出身地、学年不問。ただし、就活終了者を除く)
- 応募締切 令和2年8月3日(月)
- 費用負担 参加費：無料
現地までの交通費：県外からの参加者は福井駅までの往復交通費について補助
- 宿泊施設 一部補助あり
- 食 事 自己負担
- その他 企業の訪問にふさわしい服装でお越しください。
個人でパソコンを所有されている方は持参してください。

(担当者から一言)

働き方や生き方について考えられるインターンシップイベント！20代から30代の、福井とゆかりのあるリーダーたちとの関わりのなかで、今後後の学生生活が開けてくる！ライフキャリアを考えるイベントとして、これから就職活動を進めていく大学1、2年生の皆さんや、業界・業種研究を深めたい3年生の皆さんにおススメです！

(お問合せ先)

団体名・担当部署・担当者名 福井県福井市商工労働部しごと支援課 主査 安久 純平

TEL 0776-20-5321 E-mail shigoto@city.fukui.lg.jp

URL : https://fukui-shigoto.net/student/event/detail.php?event_id=75



若者の地方体験交流 募集概要

おおの
福井県大野市 (人口 : 32,844 人)

体験種目 : 就業体験

W O R K S T A Y

越前おおので
ワークステイ

まるごと
オオノグランジ
してみませんか?

体験プログラムのネライ

- 大野市での就業
- 人や文化・暮らしとのふれあい
- 季節の自然との関わり
- 大野市での農業体験
- 移住に向けてお試し暮らし

参加費 5,500円 (2泊3日/1回)より
*宿泊・飲食費は別途ご負担ください。

費用に含まれるもの
体験費用・域内移動費・傷害保険

宿泊費 3,000円~7,000円 程度
*ゲストハウス・市内旅館・その他要問い合わせ
*まんまるハウス利用の場合は無料

受け入れ先のご案内

自然体験・教育、アウトドアを仕事にしたい

奥越前まんまるサイト

受入期間
年中

業種
自然ガイド・地域コンサルタント
森林整備・体験活動補助

大野市の山間部に位置する六呂師を拠点に、大野の自然の豊かさや文化を伝えるための活動をする団体。人やアウトドアが好きな方を募集。

(体験内容等)

大野市で、カフェやゲストハウスなど、さまざまな仕事を体験できる「越前おおのでワークステイ」。

今回ご紹介する受入先は「奥越前まんまるサイト」。大野の自然の豊かさや文化を伝える団体で、自然ガイドや自然体験教育、森づくりなどに取り組みます。自然やアウトドア、地域の活性化に関心のある方にオススメです。

(受入期間) 随時受入 (2泊3日~)

(最寄りの交通機関・所要時間)

JR 越美北線 越前大野駅

(応募要件・注意事項)

- 参加要件 一般、大学生及び大学院生
- 応募締切 随時 (下記 URL の申込書に記載の上、電話・メール等による)
- 費用負担 5,500円 (2泊3日) ~ 現地への交通費、宿泊・飲食費は各自ご負担ください
- 宿泊施設 ゲストハウス・市内旅館等 (移住体験施設「まんまるハウス」をご利用の場合は無料)
- 食 事 自己負担 (ただし、作業中の昼食は受入先が負担)
- その他 作業次第では、作業のできる服装を用意してください。

(担当者から一言)

幸福度 NO1 の福井県。その中でも特に自然が豊かで、水も食も美味しく、人もやさしいと評判の大野市。

ワークステイでは、観光から一步踏み込んで、人や仕事に触れ合う大野「まるごと暮らし」を体験していただき、大野を深く知っていただくきっかけや、大野への移住を考えるきっかけになることを願っています。

(お問合せ先)

団体名・担当部署・担当者名 奥越前まんまるサイト 担当 : 日下 (くさか)

TEL 0779-67-1117 E-mail ono.iju@goo.jp

URL : <http://okuetu-manmaru.com/guide/stay/>



若者の地方体験交流 募集概要

おおの
福井県大野市 (人口 : 32,844 人)

体験種目 : 就業体験



WORKSTAY

まるごと
オオノグラン
してみませんか？

越前おおの
ワークステイ

体験プログラムのネライ

- 大野市での起業
- 人や文化・暮らしとのふれあい
- 季節の自然との関わり
- 大野市での農業体験
- 移住に向けてお試し暮らし

参加費 5,500 円 (2泊3日~4日)より
* 宿泊・飲食費は別途ご負担ください。

費用に含まれるもの
体験費用・城内移動費・傷害保険

宿泊費 3,000 円 ~ 7,000 円 程度
ゲストハウス・市内旅館・その他要問い合わせ
* まんまるハウス利用の場合は無料

受け入れ先のご案内

田舎で自家焙煎コーヒー店を開いてみたい

モモンガコーヒー

受入期間
年中

業種
接客・他

「大野でもおいしいコーヒーが飲めるように」と仕入・焙煎から豆と向き合う店主。日が差し込む明るい店内では、コーヒー器具や豆の販売も行っている。

(体験内容等)

大野市で、カフェやゲストハウスなど、さまざまな仕事を体験できる「越前おおのワークステイ」。

今回ご紹介する受入先は「モモンガコーヒー」。大野の名水を生かした美味しいコーヒーを提供しようと、Uターンして起業したコーヒー店で、接客などに取り組みます。コーヒー好きな人や地方での起業に関心のある方にオススメです。

(受入期間) 随時受入 (2泊3日~)

(最寄りの交通機関・所要時間)

JR 越美北線 越前大野駅

(応募要件・注意事項)

- 参加要件 一般、大学生及び大学院生
- 応募締切 随時 (下記 URL の申込書に記載の上、電話・メール等による)
- 費用負担 5,500 円 (2泊3日) ~ 現地への交通費、宿泊・飲食費は各自ご負担ください
- 宿泊施設 ゲストハウス・市内旅館等 (移住体験施設「まんまるハウス」をご利用の場合は無料)
- 食 事 自己負担 (ただし、作業中の昼食は受入先が負担)
- その他

(担当者から一言)

幸福度 NO1 の福井県。その中でも特に自然が豊かで、水も食も美味しく、人もやさしいと評判の大野市。

ワークステイでは、観光から一歩踏み込んで、人や仕事に触れ合う大野「まるごと暮らし」を体験していただき、大野を深く知っていただくきっかけや、大野への移住を考えるきっかけになることを願っています。

(お問合せ先)

団体名・担当部署・担当者名 奥越前まんまるサイト 担当 : 日下 (くさか)

TEL 0779-67-1117 E-mail ono.iju@goo.jp

URL : <http://okuetu-manmaru.com/guide/stay/>



若者の地方体験交流 募集概要

おおの
福井県大野市 (人口 : 32,844 人)

体験種目 : 就業体験

WORKSTAY

まるごと
オオノグラン
してみませんか？

越前おおの
ワークステイ

体験プログラムのネライ

- 大野市での起業
- 人や文化・暮らしとのふれあい
- 季節の自然との関わり
- 大野市での農業体験
- 移住に向けてお話し暮らし

参加費 5,500 円 (2泊3日~4日) 以上
* 宿泊・飲食費は別途ご負担ください。

費用に含まれるもの
体験費用・城内移動費・傷害保険

宿泊費 3,000 円~7,000 円 程度
ゲストハウス・市内旅館・その他要問い合わせ
* まんまるハウス利用の場合は無料

受け入れ先のご案内

古民家カフェ・ゲストハウスに興味がある

Café & GuestHouse
Name came Ono
[カフェ ナマケモノ]

受入期間
年中

業種
接客・他

大野の水と景色と人々に惚れ込み、福井市から移り住んだ店主。自ら古民家を改装し、カフェ兼ゲストハウスを営むほか、知人などとコラボし、店内でイベントも行っている。

(体験内容等)

大野市で、カフェやゲストハウスなど、さまざまな仕事を体験できる「越前おおのワークステイ」。

今回ご紹介する受入先は「カフェ&ゲストハウス ナマケモノ」。大野へ移住し起業した店主が営む、古民家カフェ&ゲストハウスで、運営や接客などに取り組みます。ゲストハウスの運営や地方での起業に関心のある方にオススメです。

(受入期間) 随時受入 (2泊3日~)

(最寄りの交通機関・所要時間)

JR 越美北線 越前大野駅

(応募要件・注意事項)

- 参加要件 一般、大学生及び大学院生
- 応募締切 随時 (下記 URL の申込書に記載の上、電話・メール等による)
- 費用負担 5,500 円 (2泊3日) ~ 現地への交通費、宿泊・飲食費は各自ご負担ください
- 宿泊施設 ゲストハウス・市内旅館等 (移住体験施設「まんまるハウス」をご利用の場合は無料)
- 食 事 自己負担 (ただし、作業中の昼食は受入先が負担)
- その他

(担当者から一言)

幸福度 NO1 の福井県。その中でも特に自然が豊かで、水も食も美味しく、人もやさしいと評判の大野市。

ワークステイでは、観光から一歩踏み込んで、人や仕事に触れ合う大野「まるごと暮らし」を体験していただき、大野を深く知っていただくきっかけや、大野への移住を考えるきっかけになることを願っています。

(お問合せ先)

団体名・担当部署・担当者名 奥越前まんまるサイト 担当 : 日下 (くさか)

TEL 0779-67-1117 E-mail ono.iju@goo.jp

URL : <http://okuetu-manmaru.com/guide/stay/>



若者の地方体験交流 募集概要

おおの
福井県大野市 (人口 : 32,844 人)

体験種目 : 就業体験

(体験内容等)

大野市で、カフェやゲストハウスなど、さまざまな仕事を体験できる「越前おおのワークステイ」。

今回ご紹介する受入先は「合同会社 笑人堂」。農業や商品開発、地域ブランドに取り組む事業所で、農業の販売促進や商品開発、接客などに取り組みます。農業のコンサルティングや地域の活性化に関心のある方にオススメです。

(受入期間) 随時受入 (2泊3日~) ※1ヶ月以上前の事前予約が必要

(最寄りの交通機関・所要時間)

JR 越美北線 越前大野駅

(応募要件・注意事項)

- 参加要件 一般、大学生及び大学院生
- 応募締切 随時 (下記 URL の申込書に記載の上、電話・メール等による)
- 費用負担 5,500 円 (2泊3日) ~ 現地への交通費、宿泊・飲食費は各自ご負担ください
- 宿泊施設 ゲストハウス・市内旅館等 (移住体験施設「まんまるハウス」をご利用の場合は無料)
- 食 事 自己負担 (ただし、作業中の昼食は受入先が負担)
- その他

(担当者から一言)

幸福度 NO1 の福井県。その中でも特に自然が豊かで、水も食も美味しく、人もやさしいと評判の大野市。ワークステイでは、観光から一步踏み込んで、人や仕事に触れ合う大野「まるごと暮らし」を体験していただき、大野を深く知っていただくきっかけや、大野への移住を考えるきっかけになることを願っています。

(お問合せ先)

団体名・担当部署・担当者名 奥越前まんまるサイト 担当 : 日下 (くさか)

TEL 0779-67-1117 E-mail ono.iju@goo.jp

URL : <http://okuetu-manmaru.com/guide/stay/>



若者の地方体験交流 募集概要

おおの
福井県大野市 (人口 : 32,844 人)

体験種目 : 就業体験



WORKSTAY

越前おおの ワークステイ

まるごと
オオノグラン
してみませんか？

体験プログラムのネライ

- 大野市での起業
- 人や文化・暮らしとのふれあい
- 季節の自然との関わり
- 大野市での農業体験
- 移住に向けてお話し暮らし

参加費 5,500 円 (2泊3日~4日)より
* 宿泊・飲食費は別途ご負担ください。

費用に含まれるもの
体験費用・城内移動費・傷害保険

宿泊費 3,000 円~7,000 円 程度
ゲストハウス・市内旅館・その他要問い合わせ
* まんまるハウス利用の場合は無料

受け入れ先のご案内

田舎でパン屋を開いてみたい

パナデリア

受入期間
年中

業種
レジ接客・販売

大野出身の店主が「地元でパン屋を！」の夢を叶え、平成26年に開店。大野の生きた水(地下水)を使った手作りパンは、もちもちとした食感が特徴。

(体験内容等)

大野市で、カフェやゲストハウスなど、さまざまな仕事を体験できる「越前おおのワークステイ」。

今回ご紹介する受入先は「パナデリア」。城下町の面影を残す七間通りで、Uターンした店主が営む大野の名水を生かした手作りパン屋で、接客・販売などに取り組みます。パン好きな方や地方での起業に関心のある方にオススメです。

(受入期間) 随時受入 (2泊3日~)

(最寄りの交通機関・所要時間)

JR 越美北線 越前大野駅

(応募要件・注意事項)

- 参加要件 一般、大学生及び大学院生
- 応募締切 随時 (下記 URL の申込書に記載の上、電話・メール等による)
- 費用負担 5,500 円 (2泊3日) ~ 現地への交通費、宿泊・飲食費は各自ご負担ください
- 宿泊施設 ゲストハウス・市内旅館等 (移住体験施設「まんまるハウス」をご利用の場合は無料)
- 食 事 自己負担 (ただし、作業中の昼食は受入先が負担)
- その他

(担当者から一言)

幸福度 NO1 の福井県。その中でも特に自然が豊かで、水も食も美味しく、人もやさしいと評判の大野市。

ワークステイでは、観光から一步踏み込んで、人や仕事に触れ合う大野「まるごと暮らし」を体験していただき、大野を深く知っていただくきっかけや、大野への移住を考えるきっかけになることを願っています。

(お問合せ先)

団体名・担当部署・担当者名 奥越前まんまるサイト 担当 : 日下 (くさか)

TEL 0779-67-1117 E-mail ono.iju@goo.jp

URL : <http://okuetu-manmaru.com/guide/stay/>



若者の地方体験交流 募集概要

おおの
福井県大野市 (人口 : 32,844 人)

体験種目 : 就業体験

WORKSTAY

まるごと
オオノグラン
してみませんか？

越前おおので
ワークステイ

体験プログラムのネライ

- 大野市での起業
- 人や文化・暮らしとのふれあい
- 季節の自然との関わり
- 大野市での農業体験
- 移住に向けてお話し暮らし

参加費 5,500 円 (2泊3日~4日) 以上
* 宿泊・飲食費は別途ご負担ください。

費用に含まれるもの
体験費用・域内移動費・傷害保険

宿泊費 3,000 円 ~ 7,000 円 程度
ゲストハウス・市内旅館・その他要問い合わせ
* まんまるハウス利用の場合は無料

受け入れ先のご案内

農産物の販売など農家さんの支援をしたい



一般財団法人
越前おおの農林楽舎

受入期間

春~秋

業種

集荷・販売

「越前おおの型農業」を確立するため設立。朝採れ野菜や、農業と化学肥料を通常よりも削減したお米の販売を通して、農家の所得やブランド力向上などの事業を行っている。

(体験内容等)

大野市で、カフェやゲストハウスなど、さまざまな仕事を体験できる「越前おおのでワークステイ」。

今回ご紹介する受入先は「一般財団法人 越前おおの農林楽舎」。朝採れ野菜や、農業や化学肥料を削減したお米の販売などを通し、農家のお手伝いをしている法人で、農作物の集荷や販売運営などに取り組みます。

農業に関心のある方にオススメです。

(受入期間) 随時受入 (2泊3日~) ※ただし、春から秋のみ

(最寄りの交通機関・所要時間)

JR 越美北線 越前大野駅

(応募要件・注意事項)

- 参加要件 一般、大学生及び大学院生
- 応募締切 随時 (下記 URL の申込書に記載の上、電話・メール等による)
- 費用負担 5,500 円 (2泊3日) ~ 現地への交通費、宿泊・飲食費は各自ご負担ください
- 宿泊施設 ゲストハウス・市内旅館等 (移住体験施設「まんまるハウス」をご利用の場合は無料)
- 食 事 自己負担 (ただし、作業中の昼食は受入先が負担)
- その他

(担当者から一言)

幸福度 NO1 の福井県。その中でも特に自然が豊かで、水も食も美味しく、人もやさしいと評判の大野市。

ワークステイでは、観光から一歩踏み込んで、人や仕事に触れ合う大野「まるごと暮らし」を体験していただき、大野を深く知っていただくきっかけや、大野への移住を考えるきっかけになることを願っています。

(お問合せ先)

団体名・担当部署・担当者名 奥越前まんまるサイト 担当 : 日下 (くさか)

TEL 0779-67-1117 E-mail ono.iju@goo.jp

URL : <http://okuetu-manmaru.com/guide/stay/>



若者の地方体験交流 募集概要

おおの
福井県大野市 (人口 : 32,844 人)

体験種目 : 就業体験



WORKSTAY

まるごと
オオノグラン
してみませんか？

越前おおの
ワークステイ

体験プログラムのネライ

- 大野市での起業
- 人や文化・暮らしとのふれあい
- 季節の自然との関わり
- 大野市での農業体験
- 移住に向けてお試し暮らし

参加費 5,500 円 (2泊3日~4日)より
* 宿泊・飲食費は別途ご負担ください。

費用に含まれるもの
体験費用・城内移動費・傷害保険

宿泊費 3,000 円~7,000 円 程度
ゲストハウス・市内旅館・その他要問い合わせ
* まんまるハウス利用の場合は無料

受け入れ先のご案内

農家に弟子入りし農業や暮らしに触れたい



農家

受入期間

4月~10月

業種

農作業・加工製造

除草や収穫・室内での加工作業など内容は様々。時期によって作業に変動あり。元気がよく、心身ともに健康な方を募集。

(体験内容等)

大野市で、カフェやゲストハウスなど、さまざまな仕事を体験できる「越前おおのワークステイ」。

今回ご紹介する受入先は「農家さん」。大野の農家さんに弟子入りし、収穫や加工作業、除草など季節に応じた農作業に取り組みます。農作物の栽培や農業経営に関心のある方にオススメです。

(受入期間) 随時受入 (2泊3日~) ※ただし、4月から10月まで

(最寄りの交通機関・所要時間)

JR 越美北線 越前大野駅

(応募要件・注意事項)

- 参加要件 一般、大学生及び大学院生
- 応募締切 随時 (下記 URL の申込書に記載の上、電話・メール等による)
- 費用負担 5,500 円 (2泊3日) ~ 現地への交通費、宿泊・飲食費は各自ご負担ください
- 宿泊施設 ゲストハウス・市内旅館等 (移住体験施設「まんまるハウス」をご利用の場合は無料)
- 食 事 自己負担 (ただし、作業中の昼食は受入先が負担)
- その他 農作業しやすい服装などをしてください

(担当者から一言)

幸福度 NO1 の福井県。その中でも特に自然が豊かで、水も食も美味しく、人もやさしいと評判の大野市。ワークステイでは、観光から一步踏み込んで、人や仕事に触れ合う大野「まるごと暮らし」を体験していただき、大野を深く知っていただくきっかけや、大野への移住を考えるきっかけになることを願っています。

(お問合せ先)

団体名・担当部署・担当者名 奥越前まんまるサイト 担当 : 日下 (くさか)

TEL 0779-67-1117 E-mail ono.iju@goo.jp

URL : <http://okuetu-manmaru.com/guide/stay/>



若者の地方体験交流 募集概要

おおの
福井県大野市 (人口 : 32,844 人)

体験種目 : 就業体験

WORKSTAY

越前おおのワークステイ

まるごと
オオノグランジ
してみませんか？

体験プログラムのネライ

- 大野市での起業
- 人や文化・暮らしとのふれあい
- 季節の自然との関わり
- 大野市での農業体験
- 移住に向けてお話し暮らし

参加費 5,500 円 (2泊3日~4日)より
* 宿泊・飲食費は別途ご負担ください。

費用に含まれるもの
体験費用・城内移動費・傷害保険

宿泊費 3,000 円 ~ 7,000 円 程度
ゲストハウス・市内旅館・その他要問い合わせ
* まんまるハウス利用の場合は無料

受け入れ先のご案内

観光・特産品販売・展示館の運営に興味がある

株式会社 平成大野屋

受入期間
年中

業種
展示・接客

“まちおこし”から誕生した市民参加型の第三セクター。特産品販売や地場産食材レストラン、展示及びイベント施設で、観光客や地域住民へのおもてなしを進めている。

(体験内容等)

大野市で、カフェやゲストハウスなど、さまざまな仕事を体験できる「越前おおのワークステイ」。

今回ご紹介する受入先は「株式会社 平成大野屋」。越前大野城やまちなか散策などで訪れる方の多い場所に位置し、特産品のショップや地場産食材のレストランなどで、展示や接客などに取り組みます。特産品の販売などに関心のある方にオススメです。

(受入期間) 随時受入 (2泊3日~)

(最寄りの交通機関・所要時間)

JR 越美北線 越前大野駅

(応募要件・注意事項)

- 参加要件 一般、大学生及び大学院生
- 応募締切 随時 (下記 URL の申込書に記載の上、電話・メール等による)
- 費用負担 5,500 円 (2泊3日) ~ 現地への交通費、宿泊・飲食費は各自ご負担ください
- 宿泊施設 ゲストハウス・市内旅館等 (移住体験施設「まんまるハウス」をご利用の場合は無料)
- 食 事 自己負担 (ただし、作業中の昼食は受入先が負担)
- その他

(担当者から一言)

幸福度 NO1 の福井県。その中でも特に自然が豊かで、水も食も美味しく、人もやさしいと評判の大野市。ワークステイでは、観光から一歩踏み込んで、人や仕事に触れ合う大野「まるごと暮らし」を体験していただき、大野を深く知っていただくきっかけや、大野への移住を考えるきっかけになることを願っています。

(お問合せ先)

団体名・担当部署・担当者名 奥越前まんまるサイト 担当 : 日下 (くさか)
TEL 0779-67-1117 E-mail ono.iju@goo.jp
URL : <http://okuetu-manmaru.com/guide/stay/>



若者の地方体験交流 募集概要

ゆりはまちょう
鳥取県湯梨浜町 (人口：16,794人)

体験種目：地域づくり活動
農林漁業体験
就業体験

地域住民と一緒に、本当の「湯梨浜町(ゆりはま)」を体験しませんか？



高齢化や人手不足、地域の問題を移住定住希望者とともに解消する。地域住民と移住定住者が一緒に町づくり・地域づくりをおこなう。
それが「ゆりはま暮らし体験ボランティア制度」です。

(体験内容等)

- ・地域住民で立ち上げたカフェ又はベーカリーでの販売、接客補助
- ・農業体験 (農作物の収穫、出荷作業補助)

(受入期間) 毎年5月以降 (体験期間1から3日)

(最寄りの交通機関・所要時間)

JR山陰本線 松崎駅下車 徒歩5分

(応募要件・注意事項)

- 参加要件 県外に居住し、上記体験を希望する者
- 応募締切 随時
- 費用負担 交通費：全額自己負担
宿泊費：町内の民間のゲストハウス「たみ」を利用される場合は、宿泊費は受入主体が負担します。
食事代：全額自己負担
- 宿泊施設 民間のゲストハウス「たみ」(男女別の相部屋、自炊キッチン有り)
- 食 事 原則自炊 (併設するカフェでの軽食等の提供有り (有料))
- その他

(担当者から一言)

ボランティアのお手伝いでみんなが笑顔になります。ボランティアの作業でおいしい農作物が育ちます。たった1日でもOKです。湯梨浜町の暮らしを体験してみてください。

(お問合せ先)

団体名・担当部署・担当者名 湯梨浜町役場企画課まちづくり推進係 尾川
TEL 0858-35-5311 E-mail ykikaku@yurihama.jp
URL : <https://www.yurihama.jp/soshiki/3/1391.html>



若者の地方体験交流 募集概要

ひろかわまち
福岡県広川町 (人口 : 19,627 人)

体験種目 : 地域づくり活動
就業体験



ひろかわ新編集

HIROKAWA NEW EDITION — それは未来を作る組み合わせ

◀申込みはこちら

ページ内 申込みフォームより

※お申込みの前に一度ご連絡ください。

(体験内容等)

- ・伝統工芸や農業の見学、体験
 - ・地域イベントへの参加 ・町職員や定住支援員、地域おこし協力隊との交流 など
- * 内容に関しては、受入の時期や期間、参加者のご希望などをお打ち合わせしながら調整します。

(受入期間) 随時 (お試し居住制度 1～19泊20日まで)

(最寄りの交通機関・所要時間)

- ・JR 荒木駅よりタクシーで 20 分程度 ・西鉄バス 川瀬バス停からタクシーで 10 分程度
- ・堀川バス久留米線 吉常バス停より徒歩 10 分 * 詳しくはご相談ください。

(応募要件・注意事項)

- 参加要件 広川町への移住を検討していること
- 応募締切 利用希望日の 10 日までに申請 (HP より)
- 費用負担 交通費 : 参加者負担 食事代 : 参加者負担
宿泊費 : 現在料金改正中のため詳細はお問い合わせください。
- 宿泊施設 ゲストハウス Orige (広川町移住定住促進センター兼滞在交流施設)
- 食 事 Orige 共有キッチンにて自炊
- そ の 他 滞在期間中、自身のブログ等で情報発信にご協力いただくか、もしくは広川町の広報、HP、SNS 等での情報発信にご協力をお願いします。

(担当者から一言)

イチゴ、花卉、八女茶などの農業、久留米餅、八女すだれなどの伝統工芸、町の中心を走る高速道路を中心に発展した工業団地。広川町は、いろいろなものづくりが息づく町です。自然豊かでありながら、福岡都市部までの車で 60 分かかるない。穏やかな雰囲気を感じながら、ゆっくりと過ごしてみませんか？お気軽にご相談ください。

(お問合せ先)

広川町役場 政策調整課 政策調整係 担当 : 黒田康裕

TEL : 0943-32-0106 (直通) E-mail : seisaku@town.hirokawa.lg.jp

URL : <http://www.town.hirokawa.fukuoka.jp> (広川町役場 HP)

<https://hirokawa-newedition.org> (地方創生プロジェクト : ひろかわ新編集 HP)



若者の地方体験交流 募集概要

みなみしまばらし
長崎県南島原市 (人口: 45,171人)

体験種目: 就業体験

田舎にもいい企業あるやん

知らんかった

南島原市が あなたのインターンシップを応援

南島原市の企業があなたの力を待っている!

対象 裏面に記載されている募集企業へのインターンシップを希望する大学、短大、大学院生で、5日以上の活動を実施する学生

補助内容 移動旅費…1/2程度 (上限額1万円)
宿泊費…5千円/1泊 (上限額3万円)

長崎県の島原半島南部に位置する南島原市。史跡「原城跡」は、世界文化遺産に登録されています。農産物をはじめ、特産の島原手延そうめんなど、絶品の食べ物ばかり。担当者の所見では、まされもなく「ザ・田舎」です。方言凄いです。ザ・田舎の(温度と人的に)温かな空気を勢いよく吸い込みながら働こう!

南島原市役所 地域づくり課 定住移住班
TEL 0957-73-6631 FAX 0957-82-3086 MAIL teijyucity.minamishimabara.lg.jp

募集企業		
事業	企業名	実習内容
式場	㈱ウエディング石川	フロント、ホール接客、調理補助
製麺	㈱小林甚製麺	営業、商品企画、製造
農業	農事組合法人 サンエスファーム	店舗における加工・販売・商品開発、雑草の収穫・袋詰めなどの生産・加工作業
鉄工業	㈱新田鉄工所	現場作業補助、事務作業補助 (図面作成等)
宿泊	㈱原城振興公社 (原城温泉 裏砂)	レストラン・ピアバイキングヘルプ、客室清掃
宿泊	㈱ミカド観光センター	事業説明、宿泊体験、社員協賛会就業体験
農業	長崎有機農業研究会	畑づくり、植え付け、苗づくり収穫
福祉	社会福祉法人 ほかにかわ共和国	知的障害者の生活支援
食品	大平食品株式会社	漬物の製造作業
福祉	社会福祉法人 コスモス会	障害者の日中活動・生活自立支援

このインターンシップは、南島原市主催のプログラムです。

(体験内容等)

南島原市内の地元企業へのインターンシップ

- ・ 結婚式場・・・フロント受付、ホール接客、調理補助
- ・ 製麺所・・・営業、商品企画、製造
- ・ 農事組合法人・・・店舗における加工・販売商品開発等
- ※その他様々な体験内容がございます。

(受入期間) 通年 (詳しくはお問い合わせください)、5日間程度

(最寄りの交通機関・所要時間)

- ① 島原駅: バス1時間 ② 島原港: バス45分 ③ 口ノ津港: バス30分

(応募要件・注意事項)

- 参加要件 大学、短大、大学院生で5日以上の活動を実施する者
- 応募締切 詳しくはお問い合わせください。
- 費用負担 現地までの往復交通費: 1/2以内 (上限額1万円)
宿泊費: 5千円/1泊 (上限額3万円)
食事代: 原則、各自負担
- 宿泊施設 受入事業所に御確認ください。
- 食 事 受入事業所に御確認ください。
- その他 詳しくはお問い合わせください。

(担当者から一言)

長崎県の島原半島南部に位置する南島原市。史跡「原城跡」は、世界文化遺産に登録されています。農産物をはじめ、特産の島原手延そうめん等、絶品の食べ物ばかり。田舎の温かな空気を吸い込みながら働きましょう!

(お問合せ先)

団体名・担当部署・担当者名 長崎県南島原市 地域振興部地域づくり課 山中 康弘
TEL 090-3602-3524 E-mail teijyu@city.minamishimabara.lg.jp
URL : <https://www.city.minamishimabara.lg.jp/page694.html>



若者の地方体験交流 募集概要

うらかわちょう
北海道浦河町 (人口: 12,141 人)

体験種目: 就業体験
暮らし・イベント体験



(体験内容等)

- ・就業体験 (保健事業の見学及び補助)
 - ・生活体験 (町内散策、乗馬体験、野鳥観察、カフェめぐり、交流会等)
- ※体験メニューは時期によって変動します。

(受入期間) 随時 (ご相談ください)

(最寄りの交通機関・所要時間)

新千歳空港より道南バス「特急ひだか優駿号」役場前停留所で下車 (約3時間)
札幌駅より道南バス「高速ペガサス号」役場前停留所で下車 (約3時間20分)

(応募要件・注意事項)

- 参加要件 保健師を目指している方
- 応募締切 随時 (ご相談ください)
- 費用負担 参加費: 無料、交通費及び宿泊費: 補助有 (ご相談ください)、食事代: 自己負担となります。
- 宿泊施設 生活体験住宅、ホテルなど
- 食 事 自炊等
- そ の 他

(担当者から一言)

太平洋と日高山脈に囲まれた「競走馬のふるさと」北海道・浦河町で、地域に根差した保健師の就業体験と、自然豊かな暮らしの体験をしてみませんか。

(お問合せ先)

団体名・担当部署・担当者名 浦河町商工観光課移住交流推進室 荒木 麻里
TEL 0146-26-9013 E-mail ijuturn@town.urakawa.hokkaido.jp
URL : <https://www.town.urakawa.hokkaido.jp/kurashi/kenkou/hoken-center/2802sippu.html>





北海道鷹栖町で 農業体験しませんか



(体験内容等) 【しごと体験】

- ①農業分野…町内農家での農作業体験、加工体験等 (季節によって内容検討)
 - ②福祉分野…社会福祉法人与自然、行政が一体となった介護施設での就業体験
 - ③保育分野…自然を活かした保育を実践する町内私立幼稚園での就業体験
- ※その他、希望があれば受入時期に応じて地域行事への参加等も可能

(受入期間) 通年を通して受入可 (日数は応相談) ※宿泊施設の利用状況次第で不可期間あり

(最寄りの交通機関・所要時間)

旭川空港⇒バスで約 40 分⇒ J R 旭川駅⇒バスで約 35 分⇒鷹栖町役場

(応募要件・注意事項)

- 参加要件 田舎での暮らし、地域の人たちとの交流に興味、関心がある人
- 応募締切 随時受付中。町指定の申込書に必要事項を記入のうえ提出。
- 費用負担 ①現地までの交通費と食事代 : 自己負担 ②参加費・宿泊費 : 無料
- 宿泊施設 鷹栖町移住体験住宅 (町) またはゲストハウスあじさい (民間)
- 食 事 自炊
- そ の 他 ①農業分野を希望される方は作業に適した服装の用意が必要
②期間中の交通手段 (バス代、レンタカー手配等) は自己負担

(担当者から一言)

「ほどよい田舎、ほどよい都会」のまち鷹栖町。有名な観光施設等はないけれど、小さい町ならではの人と人とのつながりが生む“あったかすな出会い”を体感できます。まずはお気軽にお問い合わせください。

(お問合せ先)

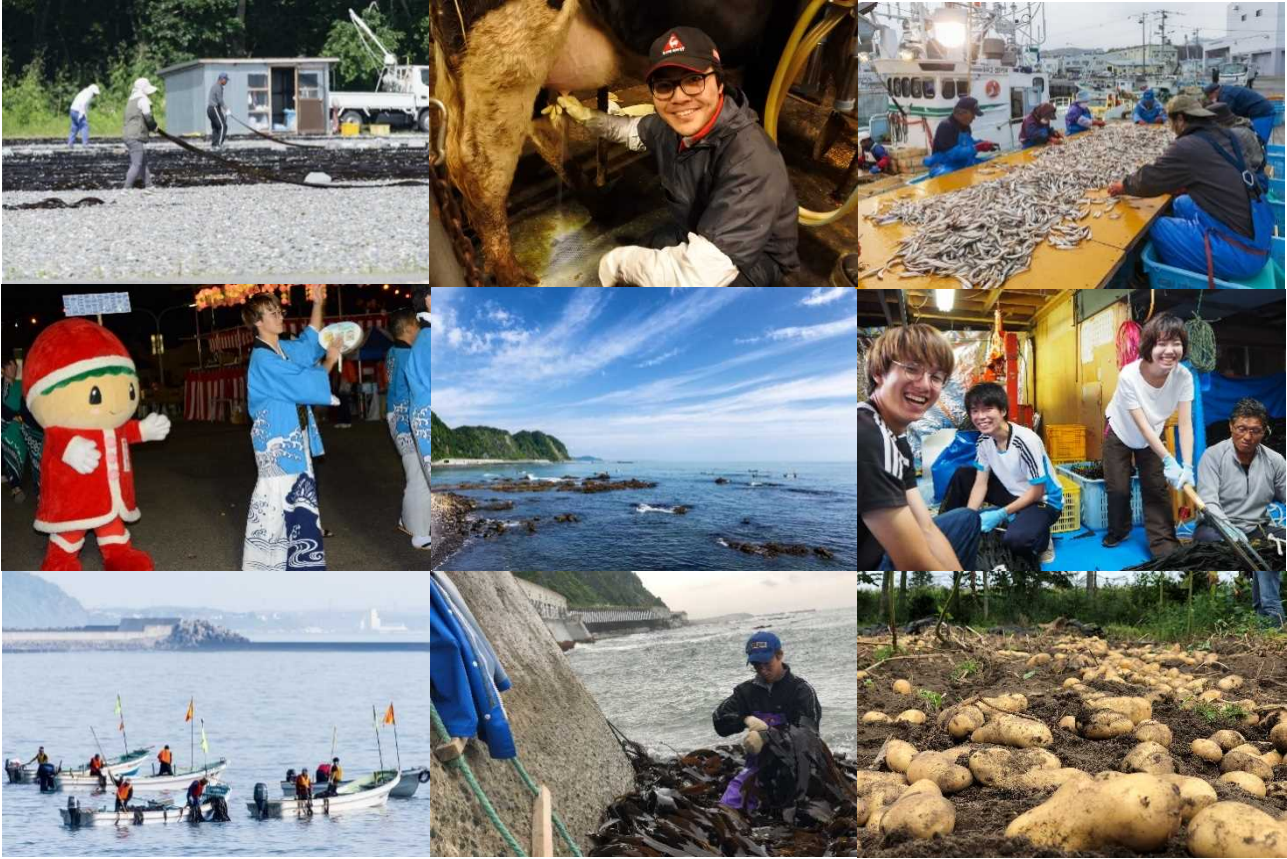
団体名・担当部署・担当者名 北海道鷹栖町総務企画課地域振興係 笠原佑太
TEL : 0166-87-2111 E-mail : kikaku@town.takasu.lg.jp
URL : <http://www.town.takasu.hokkaido.jp/ijyuu/index.html>



若者の地方体験交流 募集概要

ひろおちょう
北海道広尾町 (人口：6,652人)

体験種目：就業体験
農林漁業体験
暮らし・イベント体験



(体験内容等)

- 就業体験：看護・介護・保育現場での就業体験
- 農林漁業体験：農林漁業者宅でのインターン
- 生活体験：町内施設の見学、サーフィン、釣り、野菜の収穫体験などの体験プログラム
- 町民との交流、地域イベントの参加と協力（お祭り等）

(受入期間) 漁業体験：7月～10月、その他随時（ご相談ください）

(最寄りの交通機関・所要時間)

- ・札幌駅よりJR北海道バス「高速ひろおサンタ号」で広尾6丁目下車（乗車時間 約4時間30分）
- ・帯広駅より十勝バスで広尾役場前下車（乗車時間 約2時間40分）
- ・とちかち帯広空港から車で約1時間

(応募要件・注意事項)

- 参加要件 農山漁村での生活や、就業体験、まちづくり活動に興味のある大学生及び大学院生
- 応募締切 随時受付（希望する1ヶ月前までに事前相談をお願いします）
- 費用負担 現地までの交通費は自己負担
就業体験、農林漁業体験は参加費用なし、生活体験は内容によって費用負担あり
- 宿泊施設 公共施設（シェアハウス・移住体験住宅）またはホームステイ 費用負担なし
- 食 事 自炊 自己負担
- その他 作業ができる服装を用意してください。その他必要な持ち物は別途ご連絡します。

(担当者から一言)

広尾町は十勝管内の最南端に位置し、漁業・農林業を主幹産業として発展してきました。太平洋や日高山脈など、豊かな自然に恵まれ、黄金道路は国内有数のサーフスポットとしても有名です。また、新鮮な魚介類や乳製品など「食」を楽しむこともできます。体験交流をきっかけに、広尾町に来てみませんか。

一度来たら忘れられない地域になる。また来たい。そう思える体験ができると思います！！

(お問合せ先)

団体名・担当部署・担当者名 北海道広尾町 企画課 吉田 佳織（よしだ かおり）

TEL 01558-2-0184 E-mail k-kikaku@town.hiroo.lg.jp

URL：<http://www.town.hiroo.lg.jp/>



若者の地方体験交流 募集概要

きたあきたし
秋田県北秋田市 (人口: 31,416 人)

体験種目: 就業体験
農林魚業体験
暮らし・イベント体験

四季を彩るたくさんの風景と
文化・歴史が色濃く残るまち
春夏秋冬それぞれが楽しい北秋田!



(体験内容等)

- 暮らし体験 (18メニュー) …農業や林業、鉄道体験などを通じて、豊かな自然や地域の生活を楽しむプラン
- 仕事体験 (22メニュー) …地域の企業で実際に就労体験をして、移住後の仕事について考えるプラン
- 教育体験 (2メニュー) …秋田県の高い学力や柔軟な教育方法を、教育留学を通じて感じる体験プラン

(受入期間) 随時募集 (1泊2日から180日まで。ただし、先約がある場合は調整いたします。)

(最寄りの交通機関・所要時間)

- 飛行機:羽田空港-(約70分)-大館能代空港-(リムジンバス約15分)-市民ふれあいプラザ-(徒歩約3分)-市役所
- 鉄道:東京駅-(秋田新幹線約4時間)-秋田駅-(JR奥羽本線約1時間30分)-鷹ノ巣駅-(徒歩約8分)-市役所
東京駅-(秋田新幹線約3時間)-角館駅-(秋田内陸線約2時間30分)-鷹巣駅-(徒歩約8分)-市役所
- 高速バス:池袋駅-(ジレット号約9時間40分)-鷹巣(いとく鷹巣SC前)-(徒歩約15分)-市役所

(応募要件・注意事項)

- 参加要件 現在の居住地が秋田県外(出身は問わない)で地方移住をお考えで、本市に興味のある方。
20歳未満の方は保護者の同意が必要となります。
- 応募締切 体験を希望する初日の15日前まで。指定の参加申込書等に必要事項を記載のうえ、下記担当部署まで郵送又はメールでお申込みください。ただし、先約がある場合は調整いたします。
- 費用負担 現地までの交通費、体験費、宿泊費、食事代などは自己負担。ただし、1世帯あたり5万円を上限に助成します。
- 宿泊施設 (1)北秋田市移住定住ネットワークセンター(移住体験用住宅、バリアフリー対応施設あり)
(2)市内ホテル・旅館
- 食事 希望に沿った体験プログラムを事前に作成しますので、プログラム掲載の昼食や夕食はアテンドしますが、アテンド外の朝食等は宿泊先が提供するものとなります。ただし、上記(1)は自炊となりますので食材の持込が必要です。
- その他 選択された体験内容にあった服装や装備をご用意ください。事前に準備いただくものをご連絡します。

(担当者から一言)

豊かな自然を有しながら、市内には大館能代空港があり、羽田空港から70分でアクセスできる秋田県内で最も首都圏に近い地域のひとつです。山とともに生きるマタギの文化、縄文遺跡、森吉山の高山植物など。歴史や伝統、自然といった魅力がギュッと詰まった北秋田の暮らしを体験してみませんか?まずはお気軽にお問い合わせください!

(お問合せ先)

団体名・担当部署・担当者名 秋田県北秋田市 総務部総合政策課移住・定住支援室
松尾 周(まつお いたる)、藤島 あゆ美(ふじしま あゆみ)

TEL 0186-62-8002

E-mail iju@city.kitaakita.akita.jp

URL: <http://www.city.kitaakita.akita.jp/shisei/teiju/index.html>



若者の地方体験交流 募集概要

つるおかし
山形県鶴岡市 (人口：125,389人) ※住民基 R2.1.31 現在

体験種目：就業体験



(体験内容等)

- 本市の農業や漁業の生産現場を訪問し、生産者の工夫や食材がどのような場所で収穫されるかなどを学びます。
- 市内料理人から食材の選定や扱い方など料理人に必要な知識や心構えを学びます。
- 市内の飲食店や旅館等にインターンシップを行い、将来料理人として働くための就業体験を行います。

(受入期間) 4泊5日 (11月中旬～下旬予定)

(最寄りの交通機関・所要時間)

- おいしい庄内空港からバスで集合会場へ
- JR 羽越本線 鶴岡駅下車

(応募要件・注意事項)

- 参加要件 料理人を目指す 40 歳未満の方
- 応募締切 8月～10月末 (予定)
- 費用負担 15,000 円～20,000 円 (予定)
- 宿泊施設 市内指定ホテルに宿泊 (宿泊費は自己負担)
- 食 事 研修行程内に含む (費用は参加費に含む)
- そ の 他 使い慣れた包丁等があれば持参ください。その他必要な持ち物は別途連絡します。

(担当者から一言)

鶴岡市は国内で唯一ユネスコ食文化創造都市に認定され、海・山・川・平野からもたらされる四季折々の豊かな食材、家庭では多様な郷土食が育まれてきた食や食文化に恵まれた地域です。こうした食材などを魅力ある料理として提供する料理人の育成に力を入れています。

この事業では、次世代の料理人に求められることは調理技術だけではなく、食材や食文化への深い知識、経験であるとの認識のもと、実際に活躍する料理人の講義や食文化に触れる機会を通じ、自己の成長を促す体験プログラムです。

(お問合せ先)

団体名・担当部署・担当者名 山形県鶴岡市企画部食文化創造都市推進課 渡部貴博
 TEL 0235-25-2111 E-mail syokubunka@city.tsuruoka.yamagata.jp
 URL : <http://www.creative-tsuruoka.jp/news-info/internship2019-report.html>

