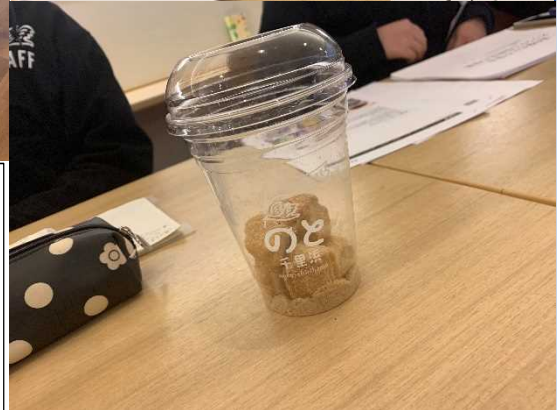


## 若者の地方体験交流 募集概要

はくいし  
石川県羽咋市 (人口 : 21,273 人)

体験種目 : 就業体験  
その他



### 【課題解決型インターンシップ】

能登・はくいの地で、企業の課題解決を目的とするプロジェクトにチャレンジしよう！

※受入企業ごとにプロジェクト内容は異なります

(体験内容等)

- 受入企業が設計する課題（プロジェクト）に対して、プロジェクト担当者という位置づけでインターンシップを行う  
過去のプロジェクト例）新商品開発、製造工程マニュアル作り など
- インターンシップによる活動成果の発表

(受入期間) ● 短期プロジェクト 1ヶ月 ● 長期プロジェクト 6ヶ月

(最寄りの交通機関・所要時間)

JR 七尾線 羽咋駅下車 (滞在場所まで徒歩約 10 分)

(応募要件・注意事項)

- 参加要件 大学生及び大学院生等
- 応募締切 プロジェクトごとに設定あり
- 費用負担 参加費用なし (※現地までの交通費は自己負担)
- 宿泊施設 移住体験住宅 費用負担なし
- 食 事 自炊 自己負担
- そ の 他 必要な持ち物は個別に案内します。

(担当者から一言)

羽咋市は能登半島の玄関口に位置し、日本で初めて世界農業遺産に認定された『のとの里山里海』が広がる自然豊かな場所です。企業の課題を解決するなど、実際に社会の現場で働く経験を得ながら、休みの日には、ここにしかない自然環境を堪能しましょう！

(お問合せ先)

団体名・担当部署・担当者名 石川県羽咋市総務部がんばる羽咋創生推進室 石本 哲也

TEL 0767-22-7192 E-mail [iju@city.hakui.lg.jp](mailto:iju@city.hakui.lg.jp)

URL : <https://www.city.hakui.lg.jp/iju/event/8109.html>



## 若者の地方体験交流 募集概要

ふくいし  
福井県福井市 (人口：263,008人)

体験種目：就業体験

(イメージ・PR欄)



『どんな大人になりたいのか。  
どんな仕事につきたいか。  
どんな人生にしたいか。』  
学生の皆さん、ふくいの人たちとゆる〜くお話してみませんか。



(体験内容等)

- ・ 市内企業を訪問しての企業見学や先輩社員との座談会
- ・ 経営者や福井市へのU・Iターン者との意見交換会
- ・ さまざまなテーマに関するプランニングコンテスト

(受入期間) 令和2年8月24日(月)～28日(金) 5日間

(最寄りの交通機関・所要時間)

JR北陸本線 福井駅

(福井駅までのアクセス 東京から約3時間30分、大阪から約1時間50分、名古屋から約2時間)

(応募要件・注意事項)

- 参加要件 福井で働くこと・暮らすことに興味のある学生(出身地、学年不問。ただし、就活終了者を除く)
- 応募締切 令和2年8月3日(月)
- 費用負担 参加費：無料  
現地までの交通費：県外からの参加者は福井駅までの往復交通費について補助
- 宿泊施設 一部補助あり
- 食 事 自己負担
- その他 企業の訪問にふさわしい服装でお越しください。  
個人でパソコンを所有されている方は持参してください。

(担当者から一言)

働き方や生き方について考えられるインターンシップイベント！20代から30代の、福井とゆかりのあるリーダーたちとの関わりの中で、今後後の学生生活が開けてくる！ライフキャリアを考えるイベントとして、これから就職活動を進めていく大学1、2年生の皆さんや、業界・業種研究を深めたい3年生の皆さんにおススメです！

(お問合せ先)

団体名・担当部署・担当者名 福井県福井市商工労働部しごと支援課 主査 安久 純平

TEL 0776-20-5321 E-mail [shigoto@city.fukui.lg.jp](mailto:shigoto@city.fukui.lg.jp)

URL : [https://fukui-shigoto.net/student/event/detail.php?event\\_id=75](https://fukui-shigoto.net/student/event/detail.php?event_id=75)



## 若者の地方体験交流 募集概要

ふくいし  
福井県福井市 (人口 : 263,008 人)

体験種目 : 農林漁業体験

ぜひ遊びに来てください!



(体験内容等)

- ・果樹 (ウメ、オリーブ、ブドウ、モモ、イチジク) の管理、収穫
- ・地域イベントへの参加・協力
- ・砂丘地野菜 (越廼ルビー) や本市ブランド農産品 (金福・銀福すいか、きゃろふく) の収穫

(受入期間) 5月 下旬 ~ 2月 下旬

(最寄りの交通機関・所要時間)

(応募要件・注意事項)

- 参加要件 食に興味があり、地方創生に関心のある方
- 応募締切 リクエストに応じて品目や作業内容、イベント等を検討しますので下記までお問合せください
- 費用負担 自己負担
- 宿泊施設 農家民宿、ゲストハウス他
- 食 事 自己負担
- そ の 他 作業のできる服装を用意してください

(担当者から一言)

幸福度ナンバーワンのふくいに遊びに来てください。

(お問合せ先)

団体名・担当部署・担当者名 福井市役所 農林水産部 農政企画室 営農支援係  
TEL 0776-20-5420 E-mail nousei@city.fukui.lg.jp  
URL : <https://www.city.fukui.lg.jp/dept/d320/nousei/index.html>



WORKSTAY

まるごと  
オオノグランジ  
してみませんか？

越前おおので  
ワークステイ

体験プログラムのネライ

- 大野市での就業
- 人や文化・暮らしとのふれあい
- 季節の自然との関わり
- 大野市での農業体験
- 移住に向けてお試し暮らし

参加費 5,500 円 (2泊3日/1回) より  
\* 宿泊・飲食費は別途ご負担ください。

費用に含まれるもの  
体験費用・域内移動費・傷害保険

宿泊費 3,000 円～7,000 円 程度  
ゲストハウス・市内旅館・その他要問い合わせ  
\* まんまるハウス利用の場合は無料

受け入れ先のご案内

自然体験・教育、アウトドアを仕事にしたい

奥越前まんまるサイト

受入期間  
年中

業種  
自然ガイド・地域コンサルタント  
森林整備・体験活動補助

大野市の山間部に位置する六呂師を拠点に、大野の自然の豊かさや文化を伝えるための活動をする団体。人やアウトドアが好きな方を募集。

(体験内容等)

大野市で、カフェやゲストハウスなど、さまざまな仕事を体験できる「越前おおのでワークステイ」。  
今回ご紹介する受入先は「奥越前まんまるサイト」。大野の自然の豊かさや文化を伝える団体で、自然ガイドや自然体験教育、森づくりなどに取り組みます。自然やアウトドア、地域の活性化に関心のある方にオススメです。

(受入期間) 随時受入 (2泊3日～)

(最寄りの交通機関・所要時間)

JR 越美北線 越前大野駅

(応募要件・注意事項)

- 参加要件 一般、大学生及び大学院生
- 応募締切 随時 (下記 URL の申込書に記載の上、電話・メール等による)
- 費用負担 5,500 円 (2泊3日) ～ 現地への交通費、宿泊・飲食費は各自ご負担ください
- 宿泊施設 ゲストハウス・市内旅館等 (移住体験施設「まんまるハウス」をご利用の場合は無料)
- 食 事 自己負担 (ただし、作業中の昼食は受入先が負担)
- その他 作業次第では、作業のできる服装を用意してください。

(担当者から一言)

幸福度 NO1 の福井県。その中でも特に自然が豊かで、水も食も美味しく、人もやさしいと評判の大野市。  
ワークステイでは、観光から一歩踏み込んで、人や仕事に触れ合う大野「まるごと暮らし」を体験していただき、大野を深く知っていただくきっかけや、大野への移住を考えるきっかけになることを願っています。

(お問合せ先)

団体名・担当部署・担当者名 奥越前まんまるサイト 担当 : 日下 (くさか)  
TEL 0779-67-1117 E-mail [ono.iju@goo.jp](mailto:ono.iju@goo.jp)  
URL : <http://okuetu-manmaru.com/guide/stay/>



### 受け入れ先のご案内

田舎で自家焙煎コーヒー店を開いてみたい

**モモンガコーヒー**

**受入期間**  
年中

**業種**  
接客・他

「大野でもおいしいコーヒーが飲めるように」と仕入・焙煎から豆と向き合う店主。日が差し込む明るい店内では、コーヒー器具や豆の販売も行っている。

**(体験内容等)**  
大野市で、カフェやゲストハウスなど、さまざまな仕事を体験できる「越前おおのワークステイ」。  
今回ご紹介する受入先は「モモンガコーヒー」。大野の名水を生かした美味しいコーヒーを提供しようと、Uターンして起業したコーヒー店で、接客などに取り組みます。コーヒー好きな人や地方での起業に関心のある方にオススメです。

**(受入期間)** 随時受入 (2泊3日~)

**(最寄りの交通機関・所要時間)**  
JR 越美北線 越前大野駅

- (応募要件・注意事項)**
- 参加要件 一般、大学生及び大学院生
  - 応募締切 随時 (下記 URL の申込書に記載の上、電話・メール等による)
  - 費用負担 5,500 円 (2泊3日) ~ 現地への交通費、宿泊・飲食費は各自ご負担ください
  - 宿泊施設 ゲストハウス・市内旅館等 (移住体験施設「まんまるハウス」をご利用の場合は無料)
  - 食 事 自己負担 (ただし、作業中の昼食は受入先が負担)
  - その他

**(担当者から一言)**  
幸福度 NO1 の福井県。その中でも特に自然が豊かで、水も食も美味しく、人もやさしいと評判の大野市。  
ワークステイでは、観光から一步踏み込んで、人や仕事に触れ合う大野「まるごと暮らし」を体験していただき、大野を深く知っていただくきっかけや、大野への移住を考えるきっかけになることを願っています。

**(お問合せ先)**  
団体名・担当部署・担当者名 奥越前まんまるサイト 担当 : 日下 (くさか)  
TEL 0779-67-1117 E-mail [ono.iju@goo.jp](mailto:ono.iju@goo.jp)  
URL : <http://okuetu-manmaru.com/guide/stay/>

**越前おおのワークステイ**

まるごと  
オオノグランジ  
してみませんか?

体験プログラムのネライ

- 大野市での起業
- 人や文化・暮らしとのふれあい
- 季節の自然との関わり
- 大野市での農業体験
- 移住に向けてお話し暮らし

参加費 5,500円 (2泊3日~4日)より  
\* 宿泊・飲食費は別途ご負担ください。

費用に含まれるもの  
体験費用・城内移動費・傷害保険

宿泊費 3,000円~7,000円 程度  
ゲストハウス・市内旅館・その他要問い合わせ  
\* まんまるハウス利用の場合は無料

**受け入れ先のご案内**

古民家カフェ・ゲストハウスに興味がある

Café & GuestHouse  
**Name came Ono**  
[カフェ ナマケモノ]

受入期間  
年中

業種  
接客・他

大野の水と景色と人々に惚れ込み、福井市から移り住んだ店主。自ら古民家を改装し、カフェ兼ゲストハウスを営むほか、知人などとコラボし、店内でイベントも行っている。

(体験内容等)

大野市で、カフェやゲストハウスなど、さまざまな仕事を体験できる「越前おおのワークステイ」。  
今回ご紹介する受入先は「カフェ&ゲストハウス ナマケモノ」。大野へ移住し起業した店主が営む、古民家カフェ&ゲストハウスで、運営や接客などに取り組みます。ゲストハウスの運営や地方での起業に関心のある方にオススメです。

(受入期間) 随時受入 (2泊3日~)

(最寄りの交通機関・所要時間)

JR 越美北線 越前大野駅

(応募要件・注意事項)

- 参加要件 一般、大学生及び大学院生
- 応募締切 随時 (下記 URL の申込書に記載の上、電話・メール等による)
- 費用負担 5,500円 (2泊3日) ~ 現地への交通費、宿泊・飲食費は各自ご負担ください
- 宿泊施設 ゲストハウス・市内旅館等 (移住体験施設「まんまるハウス」をご利用の場合は無料)
- 食 事 自己負担 (ただし、作業中の昼食は受入先が負担)
- その他

(担当者から一言)

幸福度 NO1 の福井県。その中でも特に自然が豊かで、水も食も美味しく、人もやさしいと評判の大野市。  
ワークステイでは、観光から一步踏み込んで、人や仕事に触れ合う大野「まるごと暮らし」を体験していただき、大野を深く知っていただくきっかけや、大野への移住を考えるきっかけになることを願っています。

(お問合せ先)

団体名・担当部署・担当者名 奥越前まんまるサイト 担当: 日下 (くさか)  
TEL 0779-67-1117 E-mail [ono.iju@goo.jp](mailto:ono.iju@goo.jp)  
URL: <http://okuetu-manmaru.com/guide/stay/>



WORKSTAY

まるごと  
オオノグラン  
してみませんか？

越前おおの  
ワークステイ

体験プログラムのネライ

- 大野市での起業
- 人や文化・暮らしとのふれあい
- 季節の自然との関わり
- 大野市での農業体験
- 移住に向けてお話し暮らし

参加費 5,500 円 (2泊3日~4日)より  
\* 宿泊・飲食費は別途ご負担ください。

費用に含まれるもの  
体験費用・城内移動費・傷害保険

宿泊費 3,000 円 ~ 7,000 円 程度  
ゲストハウス・市内旅館・その他要問い合わせ  
\* まんまるハウス利用の場合は無料

受け入れ先のご案内

地域や農産物のブランディングに携わりたい

合同会社 笑人堂

受入期間  
年中 (1週間~) ※1ヶ月以上前の予約必須

業種  
商品開発・地域ブランド  
観光資源創出

地域活性化に繋がる様々な事業を展開。地域・農業・販売促進などのコンサルティングに興味のある方を募集。詳しくは「地域ブランドデザイン'S」で検索。

(体験内容等)

大野市で、カフェやゲストハウスなど、さまざまな仕事を体験できる「越前おおのワークステイ」。

今回ご紹介する受入先は「合同会社 笑人堂」。農業や商品開発、地域ブランドに取り組む事業所で、農業の販売促進や商品開発、接客などに取り組みます。農業のコンサルティングや地域の活性化に関心のある方にオススメです。

(受入期間) 随時受入 (2泊3日~) ※1ヶ月以上前の事前予約が必要

(最寄りの交通機関・所要時間)

JR 越美北線 越前大野駅

(応募要件・注意事項)

- 参加要件 一般、大学生及び大学院生
- 応募締切 随時 (下記 URL の申込書に記載の上、電話・メール等による)
- 費用負担 5,500 円 (2泊3日) ~ 現地への交通費、宿泊・飲食費は各自ご負担ください
- 宿泊施設 ゲストハウス・市内旅館等 (移住体験施設「まんまるハウス」をご利用の場合は無料)
- 食 事 自己負担 (ただし、作業中の昼食は受入先が負担)
- その他

(担当者から一言)

幸福度 NO1 の福井県。その中でも特に自然が豊かで、水も食も美味しく、人もやさしいと評判の大野市。ワークステイでは、観光から一歩踏み込んで、人や仕事に触れ合う大野「まるごと暮らし」を体験していただき、大野を深く知っていただくきっかけや、大野への移住を考えるきっかけになることを願っています。

(お問合せ先)

団体名・担当部署・担当者名 奥越前まんまるサイト 担当 : 日下 (くさか)

TEL 0779-67-1117 E-mail [ono.iju@goo.jp](mailto:ono.iju@goo.jp)

URL : <http://okuetu-manmaru.com/guide/stay/>



WORKSTAY

越前おおのワークステイ

まるごと  
オオノグラン  
してみませんか？

体験プログラムのネライ

- 大野市での起業
- 人や文化・暮らしとのふれあい
- 季節の自然との関わり
- 大野市での農業体験
- 移住に向けてお話し暮らし

参加費 5,500 円 (2泊3日~4日)より  
\* 宿泊・飲食費は別途ご負担ください。

費用に含まれるもの  
体験費用・城内移動費・傷害保険

宿泊費 3,000 円~7,000 円 程度  
ゲストハウス・市内旅館・その他要問い合わせ  
\* まんまるハウス利用の場合は無料

受け入れ先のご案内

田舎でパン屋を開いてみたい

パナデリア

受入期間  
年中

業種  
レジ接客・販売

大野出身の店主が「地元でパン屋を！」の夢を叶え、平成26年に開店。大野の生きた水(地下水)を使った手作りパンは、もちもちとした食感が特徴。

(体験内容等)

大野市で、カフェやゲストハウスなど、さまざまな仕事を体験できる「越前おおのワークステイ」。  
今回ご紹介する受入先は「パナデリア」。城下町の面影を残す七間通りで、Uターンした店主が営む大野の名水を生かした手作りパン屋で、接客・販売などに取り組みます。パン好きな方や地方での起業に関心のある方にオススメです。

(受入期間) 随時受入 (2泊3日~)

(最寄りの交通機関・所要時間)

JR 越美北線 越前大野駅

(応募要件・注意事項)

- 参加要件 一般、大学生及び大学院生
- 応募締切 随時 (下記 URL の申込書に記載の上、電話・メール等による)
- 費用負担 5,500 円 (2泊3日) ~ 現地への交通費、宿泊・飲食費は各自ご負担ください
- 宿泊施設 ゲストハウス・市内旅館等 (移住体験施設「まんまるハウス」をご利用の場合は無料)
- 食 事 自己負担 (ただし、作業中の昼食は受入先が負担)
- その他

(担当者から一言)

幸福度 NO1 の福井県。その中でも特に自然が豊かで、水も食も美味しく、人もやさしいと評判の大野市。  
ワークステイでは、観光から一歩踏み込んで、人や仕事に触れ合う大野「まるごと暮らし」を体験していただき、大野を深く知っていただくきっかけや、大野への移住を考えるきっかけになることを願っています。

(お問合せ先)

団体名・担当部署・担当者名 奥越前まんまるサイト 担当 : 日下 (くさか)  
TEL 0779-67-1117 E-mail [ono.iju@goo.jp](mailto:ono.iju@goo.jp)  
URL : <http://okuetu-manmaru.com/guide/stay/>





WORKSTAY

越前おおので  
ワークステイ

まるごと  
オオノグラン  
してみませんか？

体験プログラムのネライ

- 大野市での起業
- 人や文化・暮らしとのふれあい
- 季節の自然との関わり
- 大野市での農業体験
- 移住に向けてお話し暮らし

参加費 5,500 円 (2泊3日~4日)より  
\* 宿泊・飲食費は別途ご負担ください。

費用に含まれるもの  
体験費用・域内移動費・傷害保険

宿泊費 3,000 円 ~ 7,000 円 程度  
ゲストハウス・市内旅館・その他要問い合わせ  
\* まんまるハウス利用の場合は無料

受け入れ先のご案内

農産物の販売など農家さんの支援をしたい



一般財団法人  
越前おおの農林楽舎

受入期間

春~秋

業種

集荷・販売

「越前おおの型農業」を確立するため設立。朝採れ野菜や、農業と化学肥料を通常よりも削減したお米の販売を通して、農家の所得やブランド力向上などの事業を行っている。

(体験内容等)

大野市で、カフェやゲストハウスなど、さまざまな仕事を体験できる「越前おおのでワークステイ」。

今回ご紹介する受入先は「一般財団法人 越前おおの農林楽舎」。朝採れ野菜や、農業や化学肥料を削減したお米の販売などを通し、農家のお手伝いをしている法人で、農作物の集荷や販売運営などに取り組みます。

農業に関心のある方にオススメです。

(受入期間) 随時受入 (2泊3日~) ※ただし、春から秋のみ

(最寄りの交通機関・所要時間)

JR 越美北線 越前大野駅

(応募要件・注意事項)

- 参加要件 一般、大学生及び大学院生
- 応募締切 随時 (下記 URL の申込書に記載の上、電話・メール等による)
- 費用負担 5,500 円 (2泊3日) ~ 現地への交通費、宿泊・飲食費は各自ご負担ください
- 宿泊施設 ゲストハウス・市内旅館等 (移住体験施設「まんまるハウス」をご利用の場合は無料)
- 食 事 自己負担 (ただし、作業中の昼食は受入先が負担)
- その他

(担当者から一言)

幸福度 NO1 の福井県。その中でも特に自然が豊かで、水も食も美味しく、人もやさしいと評判の大野市。

ワークステイでは、観光から一歩踏み込んで、人や仕事に触れ合う大野「まるごと暮らし」を体験していただき、大野を深く知っていただくきっかけや、大野への移住を考えるきっかけになることを願っています。

(お問合せ先)

団体名・担当部署・担当者名 奥越前まんまるサイト 担当 : 日下 (くさか)

TEL 0779-67-1117 E-mail [ono.iju@goo.jp](mailto:ono.iju@goo.jp)

URL : <http://okuetu-manmaru.com/guide/stay/>





## 受け入れ先のご案内

農家に弟子入りし農業や暮らしに触れたい



### 農家

**受入期間**

4月～10月

**業種**

農作業・加工製造

除草や収穫・室内での加工作業など内容は様々。時期によって作業に変動あり。元気がよく、心身ともに健康な方を募集。

### (体験内容等)

大野市で、カフェやゲストハウスなど、さまざまな仕事を体験できる「越前おおのでワークステイ」。

今回ご紹介する受入先は「農家さん」。大野の農家さんに弟子入りし、収穫や加工作業、除草など季節に応じた農作業に取り組みます。農作物の栽培や農業経営に関心のある方にオススメです。

(受入期間) 随時受入 (2泊3日～) ※ただし、4月から10月まで

### (最寄りの交通機関・所要時間)

JR 越美北線 越前大野駅

### (応募要件・注意事項)

- 参加要件 一般、大学生及び大学院生
- 応募締切 随時 (下記 URL の申込書に記載の上、電話・メール等による)
- 費用負担 5,500円 (2泊3日) ~ 現地への交通費、宿泊・飲食費は各自ご負担ください
- 宿泊施設 ゲストハウス・市内旅館等 (移住体験施設「まんまるハウス」をご利用の場合は無料)
- 食 事 自己負担 (ただし、作業中の昼食は受入先が負担)
- その他 農作業しやすい服装などをしてください

### (担当者から一言)

幸福度 NO1 の福井県。その中でも特に自然が豊かで、水も食も美味しく、人もやさしいと評判の大野市。ワークステイでは、観光から一步踏み込んで、人や仕事に触れ合う大野「まるごと暮らし」を体験していただき、大野を深く知っていただくきっかけや、大野への移住を考えるきっかけになることを願っています。

### (お問合せ先)

団体名・担当部署・担当者名 奥越前まんまるサイト 担当 : 日下 (くさか)

TEL 0779-67-1117 E-mail [ono.iju@goo.jp](mailto:ono.iju@goo.jp)

URL : <http://okuetu-manmaru.com/guide/stay/>



WORKSTAY

まるごと  
オオノ暮らし  
してみませんか？

越前おおの  
ワークステイ

体験プログラムのネライ

- 大野市での起業
- 人や文化・暮らしとのふれあい
- 季節の自然との関わり
- 大野市での農業体験
- 移住に向けてお話し暮らし

参加費 5,500 円 (2泊3日~4日)より  
\* 宿泊・飲食費は別途ご負担ください。

費用に含まれるもの  
体験費用・城内移動費・傷害保険

宿泊費 3,000 円 ~ 7,000 円 程度  
ゲストハウス・市内旅館・その他要問い合わせ  
\* まんまるハウス利用の場合は無料

観光・特産品販売・展示館の運営に興味がある

株式会社 平成大野屋

受入期間  
年中

業種  
展示・接客

“まちおこし”から誕生した市民参加型の第三セクター。特産品販売や地場産食材レストラン、展示及びイベント施設で、観光客や地域住民へのおもてなしを進めている。

(体験内容等)

大野市で、カフェやゲストハウスなど、さまざまな仕事を体験できる「越前おおのワークステイ」。  
今回ご紹介する受入先は「株式会社 平成大野屋」。越前大野城やまちなか散策などで訪れる方の多い場所に位置し、特産品のショップや地場産食材のレストランなどで、展示や接客などに取り組みます。特産品の販売などに関心のある方にオススメです。

(受入期間) 随時受入 (2泊3日~)

(最寄りの交通機関・所要時間)

JR 越美北線 越前大野駅

(応募要件・注意事項)

- 参加要件 一般、大学生及び大学院生
- 応募締切 随時 (下記 URL の申込書に記載の上、電話・メール等による)
- 費用負担 5,500 円 (2泊3日) ~ 現地への交通費、宿泊・飲食費は各自ご負担ください
- 宿泊施設 ゲストハウス・市内旅館等 (移住体験施設「まんまるハウス」をご利用の場合は無料)
- 食 事 自己負担 (ただし、作業中の昼食は受入先が負担)
- その他

(担当者から一言)

幸福度 NO1 の福井県。その中でも特に自然が豊かで、水も食も美味しく、人もやさしいと評判の大野市。  
ワークステイでは、観光から一歩踏み込んで、人や仕事に触れ合う大野「まるごと暮らし」を体験していただき、大野を深く知っていただくきっかけや、大野への移住を考えるきっかけになることを願っています。

(お問合せ先)

団体名・担当部署・担当者名 奥越前まんまるサイト 担当 : 日下 (くさか)  
TEL 0779-67-1117 E-mail [ono.iju@goo.jp](mailto:ono.iju@goo.jp)  
URL : <http://okuetu-manmaru.com/guide/stay/>



## 若者の地方体験交流 募集概要

さばえし  
福井県鯖江市 (人口 : 69,350 人)

体験種目 : 地域づくり活動  
暮らし・イベント体験



河和田アートキャンプでは夏休みの約一ヶ月間を使い、鯖江市河和田町に滞在し、共同生活をしながら、地域住民と一緒にアートプロジェクト活動を行います。

2020年で16年目となり、参加した学生は約900名。これまで200プロジェクトが河和田地区を舞台に行われてきました。様々な大学に通う学生が集まり、地域の方と交流しながらプロジェクトを実行して行く中で新たな発見や思考の発掘が生まれます。一緒に河和田アートキャンプを作っていきましょう！

### (体験内容等)

- 空き家や耕作放棄地など、地域の環境を使った作品制作・展示
- 越前漆器やメガネなど地場産業を活かした作品制作・展示
- 地元小学校や学童での、授業やワークショップの企画・開催
- 9月中旬に地区の秋祭りにて作品の展示発表予定
- 河和田地区の祭り等のイベント、田植え等、年間を通して河和田へ通い、地域行事に参加しています。

(受入期間) 8月中旬～9月中旬

### (最寄りの交通機関・所要時間)

JR 北陸本線 鯖江駅下車  
車で20分/つつじバスで河和田下車

### (応募要件・注意事項)

- 参加要件 大学生及び大学院生
- 応募締切 随時ご連絡ください。
- 費用負担 15,000円 (夏期キャンペーン期間)
- 宿泊施設 co-minka(河和田町 15-12-1)
- 食 事 参加者で自炊 (食費 : 1日300円×参加日数を回収)
- そ の 他 必要な持ち物等は別途連絡いたします。

### (担当者から一言)

さらに詳しい活動内容や、どんなプロジェクトがあるのか、生活の様子を知りたいなど、お気軽にお問い合わせください。詳しく説明いたします。WEBサイトやfacebookも更新しておりますのでご覧ください。

### (お問合せ先)

団体名・担当部署・担当者名 河和田アートキャンプ事務局 石井 瑞紀 (いしい みずき)  
鯖江市産業環境部にぎわい推進室 刀祢 可成子 (とね かなこ)  
TEL 050-1276-1376、0778-53-2230 E-mail [SC-Shoko@city.sabae.lg.jp](mailto:SC-Shoko@city.sabae.lg.jp)  
URL : <http://aai-b.jp/ac/>



## 若者の地方体験交流 募集概要

さばえし  
福井県鯖江市 (人口 : 69,350 人)

体験種目 : 地域づくり活動  
農林漁業体験  
暮らし・イベント体験



めがねのまちさばえで、あなたのふるさどが見えてくる



### (体験内容等)

- 集落ぐるみの鳥獣被害対策活動のお手伝い  
(イノシシ用電気柵の点検、点検道の整備、ネットの補修、捕獲体験、捕獲檻の点検、シカの痕跡調査、サルの追跡)
- さばえの伝統食文化体験、農業体験、ものづくり体験  
(伝統薬味山うにづくり、そば打ち体験、コシヒカリといちほまれの食べ比べ、伝承料理づくり、山菜とり、ジビエ料理体験)
- 山里の暮らし体験と交流  
(カキの収穫と干し柿づくり、かご編み体験、稲刈り体験、牛飼い体験、朴葉飯づくり、地域の皆さんとの交流会)

(受入期間) 1泊2日から2泊3日程度 5月～7月頃、9月～11月頃、3月

### (最寄りの交通機関・所要時間)

JR 北陸本線鯖江駅下車 (大阪から特急サンダーバード利用 1 時間 50 分、名古屋から特急しらさぎ利用 2 時間)  
車利用の場合 北陸自動車道 鯖江 IC 利用

### (応募要件・注意事項)

- 参加要件 旅行保険に加入したグループ (若者や鳥獣被害対策に関心がある人が望ましい)
- 応募締切 地域の活動のニーズと参加者ニーズのマッチングを行うため、適時ご相談ください。
- 費用負担 有 (体験料など)
- 宿泊施設 農家民宿、ラポーゼかわだなど (宿泊補助制度あり)、研究室単位での活動は地元公民館等利用
- 食 事 自炊 自己負担
- そ の 他 作業着、長靴、帽子、手袋、雨合羽をご用意ください。その他必要なものはご連絡します。

### (担当者から一言)

めがねのまちさばえでは、平成 24 年 3 月に人と生きもののふるさとづくりマスタープランを策定し、市民主役で取り組む地域ぐるみの鳥獣害対策を進めています。若者の鳥獣害対策ツーリズムを通して、人と人をつなぎ地域を見つめ直しています。地域の人達だけでは見つからない魅力を発掘しに、あなたにとってのさばえのふるさどを探しにいらしてください。

### (お問合せ先)

団体名・担当部署・担当者名 鯖江市鳥獣害のない里づくり推進センター 中田 都 (なかた みやこ)  
TEL 0778-51-2110 E-mail SC-Chojugai@city.sabae.lg.  
URL : <https://www.facebook.com/さばえのけもの-2230983847125215/>  
<https://www.instagram.com/sabaenokemono/>



## 若者の地方体験交流 募集概要

福井県あわら市 (人口 : 27,963 人)

体験種目 : 地域づくり活動



### (体験内容等)

テーマ【休校舎を活用した地域づくり】

少子高齢化により休校となった小学校のある2つの地域(吉崎地区・新郷地区)に対して、地域活性化拠点としての休校舎の活用策研究・提案を行う。

- 地域行事・まちづくり団体の活動への参加・協力による地域交流(例 : まち歩きイベント、夏祭り、マルシェ)
- 廃校を活用したワークショップの企画・開催(マルシェ・カフェ・音楽イベント・展示会等…)
- ホームページや SNS による情報発信      ○ その他休校舎利活用策の提案

(受入期間) 随時受入検討可能(期間応相談)

### (最寄りの交通機関・所要時間)

市役所までの経路 : JR 北陸本線「芦原温泉駅」下車 徒歩 10 分

### (応募要件・注意事項)

- 参加要件 大学生・大学院生・社会人      ○ 応募締切 体験希望日の 14 日前まで
- 費用負担 参加費用無料※現地までの交通費・宿泊費・食事代は自己負担
- 宿泊施設
  - ・芦原青年の家(3人以上のグループ) : 1泊 550円(26歳未満)
  - ・温泉旅館・民宿 : 費用は各施設による
  - ・対象地域でのホームステイ・空き家宿泊 : 費用は要相談
- 食 事
  - ・芦原青年の家 : 朝・昼・夜食堂食利用可能(有料)
  - ・温泉旅館・民宿 : 各施設による
  - ・対象地域でのホームステイ・空き家宿泊 : 自炊・外食・ホームステイ先での食事提供(要相談)
- そ の 他 作業ができる服装を用意してください。その他必要な持ち物は別途ご連絡します。

### (担当者から一言)

小学校は住民にとって身近な場所で、愛され親しまれてきた地域のシンボルであり、休校となっても地域での持続的な活用が望めます。皆さんの若く新しい視点で、休校舎の新しい活用策や地域課題解決のためのアイデアを提案してください！私たちと一緒に地域を元気にしましょう！

### (お問合せ先)

団体名・担当部署・担当者名 あわら市役所 総務部政策課 中内 奏太  
 TEL 0776-73-8005 E-mail [seisaku@city.awara.lg.jp](mailto:seisaku@city.awara.lg.jp)

## 若者の地方体験交流 募集概要

福井県あわら市 (人口：27,963 人)

体験種目：地域づくり活動  
農林漁業体験



テーマ【農泊の推進による持続可能な地域づくり】

波松地区。人口約 620 名、世帯数が約 200 世帯の集落で、日本海に面し、果樹園、砂浜、海岸が広がる自然豊かな地域。少子高齢化が問題となり、休校となった「波松小学校」を地域や関係団体が協力し活用した交流拠点「なみまち CAFE」を中心に、農村滞在型体験コンテンツを提供し、交流人口の拡大による地域活性化を目指している。

(体験内容等)

○地域資源を活用した食事や農泊アクティビティ(農業体験・漁業体験・海釣り・陶芸体験・塩づくり、ビーチクラフト等)の体験 ⇒フィードバック、新たなメニュー・アクティビティの掘起し・提案

○地域行事への参加・協力による地域交流 ○ホームページや SNS による情報発信 ○その他休校舎利活用策の提案

(受入期間) 随時受入検討可能(期間応相談)

(最寄りの交通機関・所要時間) 市役所までの経路：JR 北陸本線「芦原温泉駅」下車 徒歩 10 分

(応募要件・注意事項)

- 参加要件 大学生・大学院生・社会人 ○ 応募締切 体験希望日の 14 日前まで
- 費用負担 参加費用無料※現地までの交通費・宿泊費・食事代は自己負担
- 宿泊施設
  - ・芦原青年の家(3 人以上のグループ)：1 泊 550 円(26 歳未満)
  - ・温泉旅館・民宿：費用は各施設による
  - ・対象地域でのホームステイ・空き家・休校舎宿泊：費用は要相談
- 食 事
  - ・芦原青年の家：朝・昼・夜食堂食利用可能(有料)
  - ・温泉旅館・民宿：各施設による
  - ・対象地域でのホームステイ・空き家宿泊：自炊・外食・ホームステイ先での食事提供(要相談)
- そ の 他 作業ができる服装を用意してください。その他必要な持ち物は別途ご連絡します。

(担当者から一言)

小学校は住民にとって身近な場所で、愛され親しまれてきた地域のシンボルであり、休校となっても地域での持続的な活用が望まれます。皆さんの若く新しい視点で、休校舎の新しい活用策や地域課題解決のためのアイデアを提案してください！私たちと一緒に地域を元気にしましょう！

(お問合せ先) 団体名・担当部署・担当者名 あわら市役所 総務部政策課 中内 奏太

TEL 0776-73-8005 E-mail [seisaku@city.awara.lg.jp](mailto:seisaku@city.awara.lg.jp)

なみまち CAFE： <https://www.facebook.com/namimachicafe/>

なみまち STAY(農泊事業)： [https://www.facebook.com/naimatsustay/?modal=admin\\_todo\\_tour](https://www.facebook.com/naimatsustay/?modal=admin_todo_tour)



## 若者の地方体験交流 募集概要

福井県おおい町（人口：8,209人）

体験種目：農林漁業体験



### （体験内容等）

「おおい町一次産業体験事業」により、町外に在住する方々が、町において一次産業の体験を望む際、町内の農林漁家の方々（登録制）が受け皿となり、体験の機会を提供する。町は、体験申込の窓口となって、参加希望者から希望する体験の内容等を聞き取り、申込受付～受入先のマッチングを行う。

- 実施時期 通年
- 実施内容 ハウス野菜栽培・収穫・販売、露地野菜等栽培・収穫・販売、水稻、観光農園運営、林業、漁業体験等
- 受入人数 1～20名（受入先により異なる。）

### （受入期間）

#### （最寄りの交通機関・所要時間）

J R小浜線 若狭本郷駅下車 おおい町役場まで徒歩5分  
※（名古屋方面）：～新幹線米原駅～（特急）～敦賀駅～（普通列車）～若狭本郷駅  
（大阪方面）：～東舞鶴駅～若狭本郷駅  
高速バス：大阪－小浜（近鉄バス（若狭本郷駅で途中下車））  
京都－東舞鶴（東舞鶴駅～若狭本郷駅はJ R利用）

### （応募要件・注意事項）

- 参加要件 町外に在住する18歳以上の方
- 応募締切 随時募集
- 費用負担 現地までの交通費：一部実費補助  
食事代、宿泊費：自費「一次産業活動拠点施設」（300円/日）の利用可能
- 宿泊施設 町内宿泊施設
- 食 事 各自対応
- その他 申込受付後、受入先との調整を行います。

### （担当者から一言）

本事業は、町一次産業従事体験の機会を提供することにより、将来の一次産業の担い手確保、交流人口の拡大を図ることを目的としています。参加いただくにあたっては、参加者の皆様に安心してご参加いただき、体験終了後は、満足してお帰りいただけるよう努めます。

### （お問合せ先）

団体名・担当部署・担当者名 おおい町 農林水産振興課 時田 晴和 鳴戸 卓雄  
TEL：0770-77-4055（直通） E-mail：[nousui@town.ohi.lg.jp](mailto:nousui@town.ohi.lg.jp)  
URL：<http://www.town.ohi.fukui.jp/>





## 若者の地方体験交流 募集概要

うるぎむら  
長野県売木村(人口：550人)

体験種目：地域づくり活動  
農林漁業体験



おいでなんしょ！

長野県売木村へ。皆さんのアイデアと力を小さな村で発揮してみませんか。



### (体験内容等)

- ❖ 売木村を学ぶ (行政、集落、移住・起業者、地域づくり活動等の体験的な学びを予定)。
- ❖ 村内事業所での、インターン(うるぎ自然休養村(観光)、農業生産法人ネットワークうるぎ、道の駅・南信州うるぎ)。
- ❖ 地域催事(イベント、祭り)への参加・協力。
- ❖ 最終日に村民へのインターンシップ報告あり。

(受入期間) 7日～14日 8月3日から9月4日

### (最寄りの交通機関・所要時間)

JR 飯田線 温田駅下車 南部公共バス 温田駅前発 売木こまどりの湯行 売木村役場前下車  
(バス乗車時間 50分)

### (応募要件・注意事項)

- 参加要件 大学生及び大学院生
- 応募締切 令和2年6月30日
- 費用負担 無料 ただし現地までの交通費は自己負担
- 宿泊施設 公営施設(簡易宿泊施設)費用負担なし
- 食 事 一部自己負担あり
- その他 作業、活動ができる服装を用意してください。その他必要な物については別途お伝えします。

### (担当者から一言)

売木村は、愛知と長野の県を跨ぐ地域にあり、1000m級の峠に囲まれた盆地の村です。村の人口は550人、このうちの3分の1近くの方々が移住されています。村づくりとしては、農と食と観光の村づくり、走る村プロジェクト、子どもたちの山村留学、村での起業等を掲げています。小さな自治体の地域づくりと向き合ってみませんか。 **売木村へおいでなんしょ！！**

### (お問合せ先)

団体名・担当部署・担当者名 長野県売木村 村づくり総合推進室 むらまつますたか 村松益隆  
TEL 0260-28-2311 E-mail [kankou@uruqi.info](mailto:kankou@uruqi.info)  
URL : <http://www.urugi.jp/>



## 若者の地方体験交流 募集概要

っし  
三重県津市 (人口 : 277,866 人)

体験種目 : 農林漁業体験  
その他



### 癒しの美杉で体験してみませんか

#### (体験内容等)

- ・農業体験 (稲作や野菜・山の収穫等) ・セラピーロード体験 ・そば打ち体験 ・田舎こんにやく作り体験
  - ・美杉木工体験 ・町歩き (史跡めぐり) ・フジバカマ畑散策 (アサギマダラ観察) ・滝めぐり
- ※体験内容は一例です。

(受入期間) 4月 ~ 3月 (1年間) 最大2泊3日

#### (最寄りの交通機関・所要時間)

近鉄名張駅下車 三重交通バス中太郎生バス停 (所用時間約45分)

#### (応募要件・注意事項)

- 参加要件 直接 たろと三国屋へ「体験をお願いします。」とお申込みください。(要予約)  
お申込先 : 059-273-0001 (三重県津市美杉町太郎生 2046-4)
- 応募締切 水曜・木曜定休日 (5人以上のグループは要相談) 営業時間 10時~15時  
営業時間中にお電話でお申込みください。
- 費用負担 現地までの交通費 : 自己負担  
宿泊費 : 自己負担  
食事代 : 自己負担  
(美杉の魅力発見塾による体験付き宿泊 : お1人様 5,500円 (食事付))
- 宿泊施設 たろと三国屋 (民宿 シャワー設備有)
- 食 事 自己負担 地元食材を活かした食事を提供します。
- そ の 他 体験内容は予約時にご相談ください。

#### (担当者から一言)

都会の喧騒から少し離れて、自然豊かな環境に癒され、田舎ならではの体験ができます。地元食材で作られる田舎料理と、ゆっくりとした時間を満喫してください。

#### (お問合せ先)

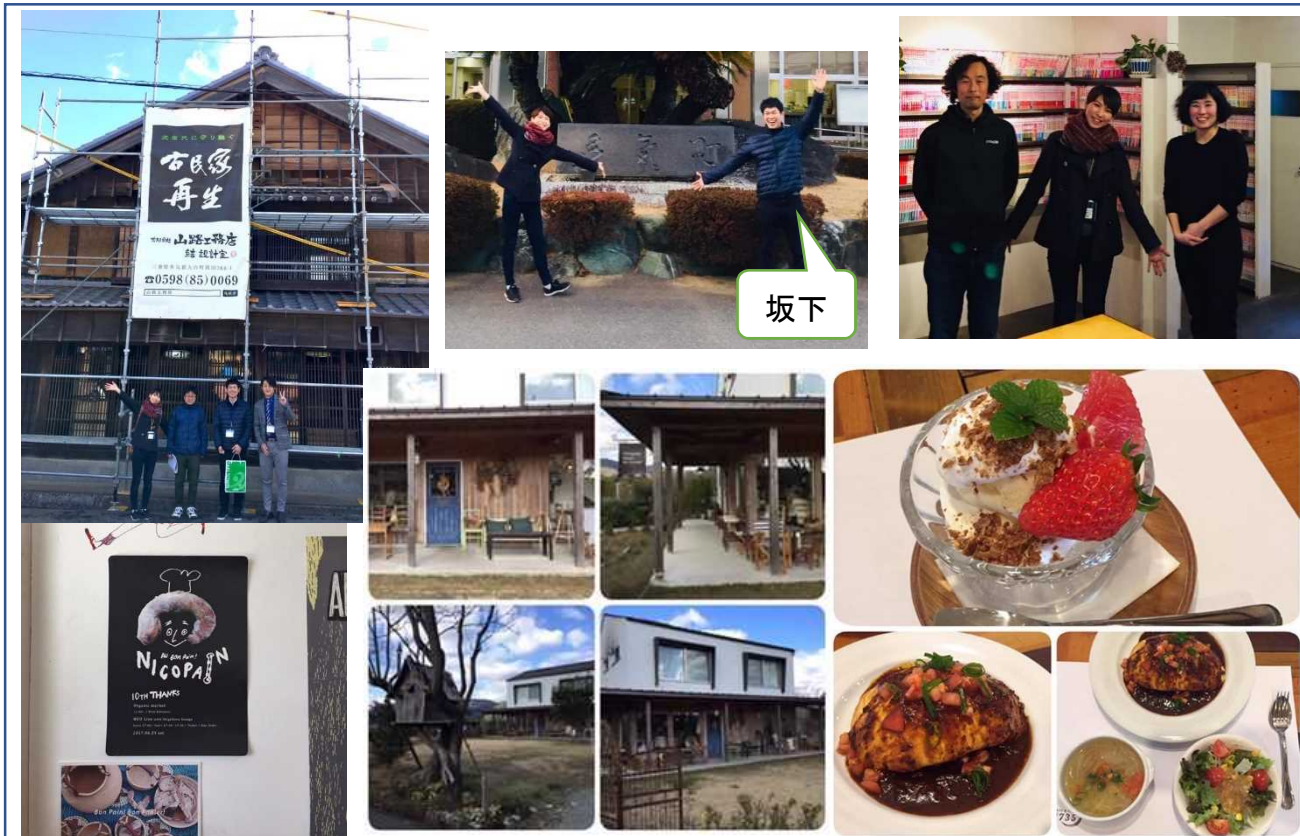
団体名・担当部署・担当者名 津市美杉総合支所地域振興課 杉谷義之  
TEL : 059-272-8080 E-mail : [272-8080@city.tsu.lg.jp](mailto:272-8080@city.tsu.lg.jp)  
URL : <http://www.info.city.tsu.mie.jp/>



## 若者の地方体験交流 募集概要

たきちょう  
三重県多気町 (人口：約 14,000 人)

体験種目：暮らし・イベント体験



### (体験内容等)

○多気町では専攻のテーマに応じたフィールドワークのお手伝いをしております。関係人口の創出を掲げ、人口減少への取り組み、空き家問題、雇用の確保、縁結び支援、公共交通に取り組んでいます。本質的なワークライフバランスとは？リフォームとリノベーションの違いは？築130年の家の住み心地は？商圏1万4千人でも起業はできる？等ご相談ください。個性豊かなキーマンと話ができて、多気町の食もお楽しみいただけます。時期によっては就農体験もあります。

(受入期間) 随時 最短1時間～1泊2日等ご相談に応じて対応(移住フェアや相談会のお手伝いも可)

### (最寄りの交通機関・所要時間)

最寄り駅：多気駅 JR関西本線 多気駅～名古屋駅(快速みえで1時間17分)

※公用車で町内案内も兼ねておりますので時間に合わせて多気駅集合・解散できます。

### (応募要件・注意事項)

- 参加要件 特になし。
- 応募締切 事前相談必須。随時受付。(議会等スケジュールによっては対応できない場合があります)
- 費用負担 案内対応は無料。交通費、食費、宿泊費は自己負担をお願いします。
- 宿泊施設 町の施設は五桂池ふるさと村、勢山荘あり。一般ビジネスホテルはホテルエコノ多気様があります。
- 食 事 ご希望に合わせて高校生レストラン、農家レストラン、松阪牛、伊勢芋料理等ご案内いたします。
- その他 アレルギー等はお気軽にお申しつけください。

### (担当者から一言)

関係人口ってそもそもなんだろう、移住者って誰のことを指すの？私自身が多気町に移住してイメージと現実の違いに気づくことができました。地方は元気がないって本当？古い家には住みたくない？地域の資源ってなに？地方の教育って本当のところどう？イメージを心地よく覆してくれる人が多気町にはたくさんいます。私にも学生時代があり、フィールドワークを受け入れてくれた役場の方々がいまして。まさか私が受入側になれるとは思っていませんでした。皆様の若い感性で改めて地方を見つめていただければと思います。

(受入実績：皇學館大学様、愛知大学様、東海大学様、人間環境大学様 等)

### (お問合せ先)

団体名・担当部署・担当者名 多気町 企画調整課 坂下悠介  
TEL：0598-38-1124 E-mail：[kikaku@town.mie-taki.lg.jp](mailto:kikaku@town.mie-taki.lg.jp)  
URL：[www.town.taki.mie.jp/](http://www.town.taki.mie.jp/)



# 若者の地方体験交流 募集概要

ふくちやまし  
京都府福知山市 (人口 : 77,624 人)

体験種目 : 農林漁業体験

## ※過去(令和元年度)の体験内容の様子



主催：福知山市・丹波市・朝来市・福知山公立大学  
総務省関係人口創出・拡大モデル事業

# 京都府 福知山市 第1弾 移住体験ツアー

1週間～ 福知山のリアルな暮らし

豊かな農山村に生まれながら、北近畿の中核都市として産業も発展している福知山で、働く・暮らす・田舎移住体験してみませんか？

内容：オリエンテーション(福知山市役所)、仕事内容説明(合同会社 丹波の里ひぐち農園)、農作業、移住アドバイス、意見交換 等

**参加申込** 対象：都市部等在住の学生及び社会人 1週間現地に滞在し、働くことができる方

FAX 0773-24-7152  
メール kita-re@fukuchiyama.ac.jp

Google アドバース 申込み

●合同会社 丹波の里ひぐち農園 京都府福知山市三和町梅原5 0773-58-4831  
報酬 7日間(1実施期間) 48,000円  
※ 仕事時間 8:00～17:00  
※ 宿泊費、食費 自己負担  
※ 宿泊については、希望者には1泊3,000円程度の宿泊先を紹介  
\*福知山市役所 京都府福知山市字内記 13-1

ツアー実施期間

各回1～2名募集 複数回申込可	第1回 応募締切 9.24 (水)	第2回 応募締切 9.30 (月)
※ 屋外作業のため帽子、手袋、汚れてもよい服装、長靴が必要 ※雨天も実施(土日も作業あり)	2019 9.25 水～10.1 火	2019 10.2 水～8 火
	第3回 応募締切 10.7 (日)	第4回 応募締切 10.11 (木)
	2019 10.9 水～15 火	2019 10.16 水～22 火
		第5回 応募締切 10.21 (月)
		2019 10.23 水～29 火

福知山公立大学 The University of Fukuchiyama 詳細は下記までお問い合わせください 北近畿地域連携センター ☎0773-24-7151

### (体験内容等)

- 豊かな農山村に恵まれながら、北近畿の中核都市として産業も発展している福知山で働く・暮らす・田舎移住体験
- 仕事内容説明(合同会社 丹波ひぐち農園)、農作業、移住アドバイス、意見交換等

(受入期間) 7日間～(仕事時間 8:00～17:00、雨天も実施、土日も作業あり)

※農作業時期は随時募集、短期での申込みも相談可能

### (最寄りの交通機関・所要時間)

JR 福知山駅から車で 25 分

### (応募要件・注意事項)

- 参加要件 都市部等在住の学生及び社会人
- 応募締切 下記お問い合わせ先まで申し込んでください。
- 費用負担 参加費用なし
- 宿泊施設 希望者には1泊3,000円程度の宿泊先を紹介
- 食 事 自己負担
- その他 屋外作業のため帽子、手袋、汚れてもよい服装、長靴が必要

### (担当者から一言)

農業の担い手育成を目的に農業法人を夫婦で立ち上げ、積極的に農業体験希望者を受け入れています。農業体験を通じ田舎の生活の楽しさや、ネットワークを作ってもらい、これからの生活を豊かにしてほしいと思います。

### (お問合せ先)

団体名・担当部署・担当者名 合同会社 丹波の里ひぐち農園  
TEL 0773-58-4831 E-mail [hi.yasuo@m4.dion-ne.jp](mailto:hi.yasuo@m4.dion-ne.jp)  
URL : <https://www.welcomeiju.city.fukuchiyama.lg.jp/>



# 若者の地方体験交流 募集概要

ふくちやまし  
京都府福知山市 (人口：77,624人)

体験種目：農林漁業体験

※過去(令和元年度)の体験内容の様子



**(体験内容等)**

- 農作業を手伝ってくれる人を募り、助けが必要な農家の畑で半日か丸一日、作業する。
- 参加者には、お土産として農作物がもらえる。

**(受入期間)** 8月下旬～11月上旬頃  
(※農作物を収穫する時期等に企画し、農作業お助け隊を募集)

**(最寄りの交通機関・所要時間)**  
JR 福知山駅から車で 25 分

**(応募要件・注意事項)**

- 参加要件 都市部等在住の学生及び社会人
- 応募締切 下記お問い合わせ先まで申し込んでください。
- 費用負担 参加費用なし
- 宿泊施設 町施設、民宿等
- 食 事 自己負担
- そ の 他 屋外作業のため帽子、手袋、汚れてもよい服装、長靴が必要

**(担当者から一言)**

過疎高齢化で増える耕作放棄地に歯止めをかけたいという思いで「京都丹波農作業お助け隊」の取り組みを始めました。受け入れ農家からも、参加者からも喜ばれています。都会の人に、豊かな自然に触れ癒されに来てほしいです。

**(お問合せ先)**

団体名・担当部署・担当者名 地域おこし協力隊 おかがき ゆうすけ 岡垣 友輔  
TEL 090-8380-6321 E-mail [machi@city.fukuchiyama.lg.jp](mailto:machi@city.fukuchiyama.lg.jp)  
URL : <https://www.welcomeiju.city.fukuchiyama.lg.jp/>



## 若者の地方体験交流 募集概要

なんたんし  
京都府南丹市 (人口 : 31,475 人)

体験種目 : 地域づくり活動  
農林漁業体験



### (体験内容等)

- 農林業体験 (田植え、稲刈り、野菜植えつけ・収穫、草刈り、木こり体験)
- 地域文化体験 (しめ縄づくり、郷土料理)
- 地域行事体験 (お祭り、

(受入期間) 4月1日～3月31日

### (最寄りの交通機関・所要時間)

J R山陰本線(嵯峨野線) 園部駅下車 ぐるりんバス又は京阪京都交通「市役所前」下車 (京都駅から約45分)

### (応募要件・注意事項)

- 参加要件 農山村地域への移住を希望される方、農山村地域での田舎暮らしを体験したい方、農山村地域での起業・就業を希望される方
- 応募締切 随時募集
- 費用負担 参加費用なし (ありの場合もあります。)
- 宿泊施設 自己負担
- 食 事 自己負担
- そ の 他 作業できる服装を用意してください。その他必要な持ち物は別途連絡します。

### (担当者から一言)

面積が広い分だけ、仕事の幅も広い南丹市。狩猟やジビエ料理のお店をされている方から地域内外の企業に勤める方など、働き方だけでなく、地域ごとの暮らしそのものが多様であることが南丹市の特徴です。美山町の「かやぶきの里」は、年間を通して国内外から数多くの観光客が訪れるので、観光産業も盛んです。JR 京都－園部間も快速電車で37分。園部始発が多く電車で座りながらゆったり通勤・できるのも南丹市のプチ自慢！

### (お問合せ先)

団体名・担当部署・担当者名 京都府南丹市 地域振興課 高屋 和真 (たかや かずま)  
TEL 0771-68-0019 E-mail [chiiki@city.nantan.lg.jp](mailto:chiiki@city.nantan.lg.jp)  
URL : <http://www.nancla.jp/>



## 若者の地方体験交流 募集概要

なんたんし  
京都府南丹市 (人口 : 31,475 人)

体験種目 : 地域づくり活動  
その他



パソグラは  
社会に羽ばたいていく若者を  
応援しています。



### (体験内容等)

- 南丹市を始めとした、様々な地域で実施されているイベント活動のサポート
- 地域の資産を利活用して、地域が発展する企画を計画・提案など...

(受入期間) 4月1日~3月31日

### (最寄りの交通機関・所要時間)

参加するクエストによって異なります。詳しくは以下 URL・QR コードから各クエスト内容をご確認ください。

### (応募要件・注意事項)

- 参加要件 大学生以上 (高校生以上でも参加できるクエストがあります。)
- 応募締切 随時
- 費用負担 原則なし (ありの場合もあります)
- 宿泊施設 自己負担 (当社負担の場合もあります)
- 食 事 自己負担 (当社負担の場合もあります)
- そ の 他 参加するクエストによって異なります。詳しくは各クエストからご確認ください。

### (担当者から一言)

京都府南丹市を始め、様々な地域で「クエスト」と称した、若者が活躍しながらも様々な「学び」やその地域でしか得ることができない「体験」を実施しています。「まちづくり」だけでなく、キャリア育成や地域活動にもご興味・関心がある方はぜひお問い合わせください！

### (お問合せ先)

団体名・担当部署・担当者名 株式会社バイ・クルーズ 事業推進本部 上田 (うえだ)

TEL 075-223-1185

E-mail [kazuki.ueda@v-crews.co.jp](mailto:kazuki.ueda@v-crews.co.jp)

URL : <https://persogla.com/>



## 若者の地方体験交流 募集概要

きしわだし  
大阪府岸和田市 (人口：194,030人)

体験種目：地域づくり活動  
農林漁業体験



都市・農・自然が融合した新しいまち  
「ゆめみヶ丘岸和田」で、地域の方々と  
一緒に、楽しく竹林管理やまちづくり活  
動に参加してみませんか。

(体験内容等)

- 竹林整備技術の習得
- 竹林の活用方法の企画・検討 (ゆめみヶ丘岸和田まちづくり協議会の会議への参加等)
- まちづくりイベントへの参加・協力

(受入期間) 令和2年8月上旬～令和3年3月 ※要事前相談

(最寄りの交通機関・所要時間)

JR阪和線 下松駅から南海バスで約20分 (職業能力開発大学校前下車)  
南海線 岸和田駅から南海バスで約30分 (職業能力開発大学校前下車)

(応募要件・注意事項)

- 参加要件 環境保全について学んでいる、または興味のある大学生及び大学院生
- 応募締切 随時お問い合わせください (参加人数が多い場合は早期に締め切る可能性があります)
- 費用負担 交通費、宿泊費、飲食費などは自己負担 作業工具などは無償貸出
- 宿泊施設 必要な場合は各自で申込 (紹介可能)
- 食 事 自己負担
- そ の 他 活動の様子などについては下記ホームページをご覧ください

(担当者から一言)

都市・農・自然が融合したまちづくりを目指す「ゆめみヶ丘岸和田まちづくり協議会」では、将来にわたって継続可能な魅力あるまちにするために、どのようなことをすればよいのかを検討し実践しています。  
大学生、大学院生の方が上記の体験活動を通じて感じたこと、成長できたことや、今後のまちづくり活動に関する提案などもお聞かせください。たくさんの方の参加をお待ちしています。

(お問合せ先)

ゆめみヶ丘岸和田まちづくり協議会 事務局 (岸和田市役所 丘陵地区整備課内)  
TEL : 072-423-9658 E-mail : [kyuryo@city.kishiwada.osaka.jp](mailto:kyuryo@city.kishiwada.osaka.jp)  
URL : <http://kishiwadamachikyo.com/>





## 若者の地方体験交流 募集概要

ゆりはまちょう  
鳥取県湯梨浜町 (人口：16,794人)

体験種目：地域づくり活動  
農林漁業体験  
就業体験

### 地域住民と一緒に、本当の「湯梨浜町(ゆりはま)」を体験しませんか？



高齢化や人手不足、地域の問題を移住定住希望者とともに解消する。地域住民と移住定住者が一緒に町づくり・地域づくりをおこなう。  
それが「ゆりはま暮らし体験ボランティア制度」です。

(体験内容等)

- ・地域住民で立ち上げたカフェ又はベーカリーでの販売、接客補助
- ・農業体験（農作物の収穫、出荷作業補助）

(受入期間) 毎年5月以降（体験期間1から3日）

(最寄りの交通機関・所要時間)

JR山陰本線 松崎駅下車 徒歩5分

(応募要件・注意事項)

- 参加要件 県外に居住し、上記体験を希望する者
- 応募締切 随時
- 費用負担 交通費：全額自己負担  
宿泊費：町内の民間のゲストハウス「たみ」を利用される場合は、宿泊費は受入主体が負担します。  
食事代：全額自己負担
- 宿泊施設 民間のゲストハウス「たみ」（男女別の相部屋、自炊キッチン有り）
- 食 事 原則自炊（併設するカフェでの軽食等の提供有り（有料））
- その他

(担当者から一言)

ボランティアのお手伝いでみんなが笑顔になります。ボランティアの作業でおいしい農作物が育ちます。たった1日でもOKです。湯梨浜町の暮らしを体験してみてください。

(お問合せ先)

団体名・担当部署・担当者名 湯梨浜町役場企画課まちづくり推進係 尾川  
TEL 0858-35-5311 E-mail [ykikaku@yurihama.jp](mailto:ykikaku@yurihama.jp)  
URL : <https://www.yurihama.jp/soshiki/3/1391.html>



## 若者の地方体験交流 募集概要

ますだし  
島根県益田市 (人口: 46,172人)

体験種目: 農林漁業体験



島根県益田市美都町は、島根県の西側に位置し、山々に囲まれた人口約2,000人の小さな町です。特産品である「ゆず」は、中国地方有数の生産量を誇ります。ゆずの収穫作業を体験してみませんか。



### (体験内容等)

美都ゆず収穫ボランティアホリデー

- ・ゆずの収穫作業体験
- ・郷土芸能「石見神楽」の鑑賞
- ・農家と参加者を交えた交流会
- ・美肌の湯「美都温泉」入浴体験 (ほか)

(受入期間) 11月中旬～下旬の2日間程度 (日程決定後、市ホームページ等でお知らせ)

### (最寄りの交通機関・所要時間)

(空港) 萩・石見空港 (JR) 山陰本線益田駅下車 石見交通バス東仙道バス停

### (応募要件・注意事項)

- 参加要件 田舎暮らしや農作業の体験をしてみたい健康な方
- 応募締切 日程決定後、市ホームページ等に参加申込書を掲載します。ボランティアホリデー開催の1週間前までに下記担当者まで郵送 (メール・FAX 可) をお願いします。
- 費用負担 現地までの交通費・宿泊費・食事代: 自己負担 (参加料金をいただき昼食・交流会費に充てます。)
- 宿泊施設 市内旅館・ホテル
- 食 事 自己負担 (昼食・交流会費は参加料金の中で用意します。)
- そ の 他 ゆず園場で農作業を行いますので、帽子・汚れてもよい服装・雨天時のカッパ等の準備をお願いします。

### (担当者から一言)

ゆずの収穫時期は、11月～12月です。その時期には、美都町内のいたるところで黄色いゆずを目にすることができます。収穫用のハサミを使って枝から切り取ると、さわやかなゆずの香りを感じることができます。ぜひ、みなさん自身の手でゆずを収穫しに美都町へお越しください。

### (お問合せ先)

団体名・担当部署・担当者名 益田市美都総合支所 みかちとみほ 三家本美穂

TEL: 0856-52-2314

E-mail: [chiiki-m@city.masuda.lg.jp](mailto:chiiki-m@city.masuda.lg.jp)

URL: <http://www.city.masuda.lg.jp> (日程決定後、市ホームページ等でお知らせ)

