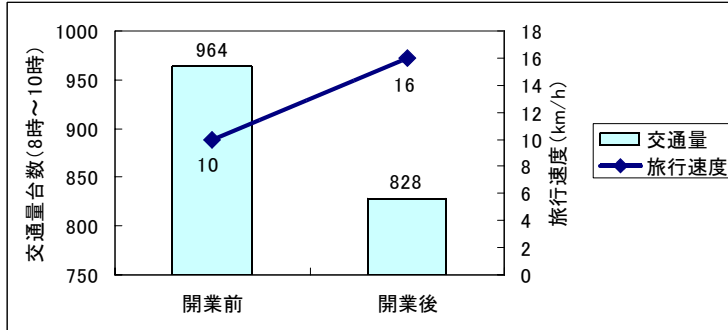


(8) 新交通システム等による整備効果

自動車からの転換により、道路の渋滞解消が図られ、旅行速度が向上する。

・沖縄都市モノレールの開業による効果(国際通り)

朝ピーク時(8時~10時)の交通量と旅行速度の変化



交通量は約15%減
旅行速度は約6km/h改善

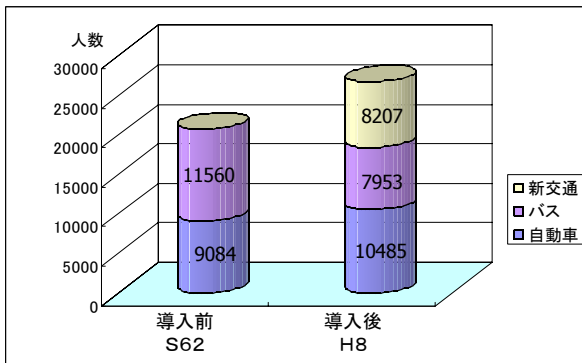
出典：沖縄県資料より国土交通省作成

バスからの交通量の転換等により、道路の交通処理能力が高まる。

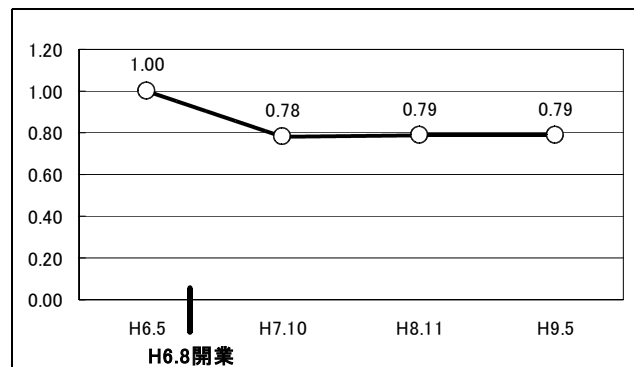
・広島新交通システム(アストラムライン)の開業による効果(国道54号)

都心流入量の変化

渋滞長の変化率



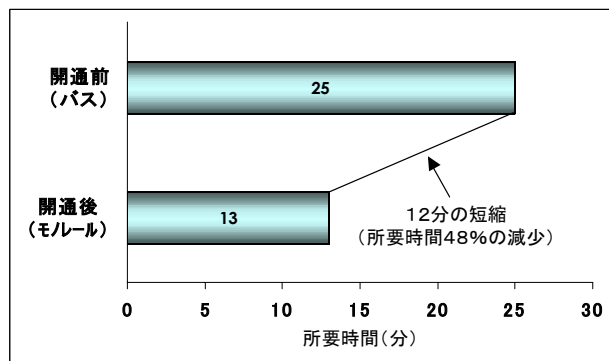
出典：国土交通省資料



出典：国土交通省資料

移動時間が短縮され、定時性が確保される。

・大阪モノレールの開業による、千里中央~大阪空港間の時間短縮



出典：大阪府資料より国土交通省作成