

久留米リハビリテーション病院

(医療法人かぶとやま会)

病院の概要

1. 診療科目

内科、循環器科、リハビリテーション科、
整形外科、消化器科、内分泌科、
泌尿器科、皮膚科

2. 病床数

一般病棟：36床(うち亜急性期病棟8床)
回復期リハビリテーション病棟：52床
療養病棟(医療)：42床

3. 看護体制

一般病棟 10:1
回復期リハビリテーション病棟 15:1
療養病棟(医療) 20:1

病院から一言

当院では、平成13年度より当事業に協力し、ご自宅で過ごされている重度後遺障害者の方々のリハビリテーション、全身調整を行い、健康維持やご家族の介護負担軽減に努めています。当事業を開始してからこれまで、毎年平均5名の方が定期的にご利用いただいております。新規利用者様も数名増えました。医療的ケアや介護指導などのアドバイスもさせていただきます。よりよい在宅生活ができるようお手伝いさせていただきます。

また、当制度以外でも全身調整やリハビリ、今後の調整などの目的で利用していただいております。まだ認定を受けていない方の制度の紹介や今後の調整目的での入院もご相談ください。

お問い合わせ先

住所 福岡県久留米市山本町豊田1887
担当 地域医療連携室
連絡先 0942-43-8033(代表)
受付時間 月～金 9:00～17:00
土 9:00～12:00
ホームページ <http://www.kurume-reha.or.jp/>

受入体制

1. 受入対象者

脳損傷 特I・I種
脊髄損傷 特I・I種
胸腹部臓器損傷 I種

2. 受入期間など

1回の入院は原則2日以上14日以内です。年間通算45日の範囲内で、複数回の入院が可能です。全身状態、ご希望に応じて検討を行います。病室は、個室をご利用いただく予定です。

3. リハビリテーション体制

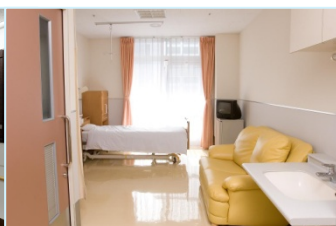
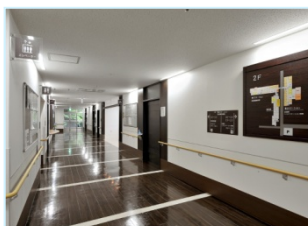
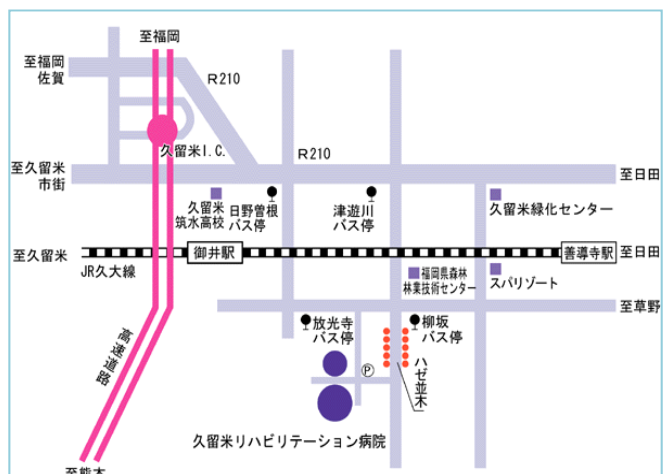
心大血管疾患リハビリテーション(I)
脳血管疾患等リハビリテーション(I)
運動器リハビリテーション(I)
呼吸器リハビリテーション(I)

4. 入院中にできるサービス(一例)

- ・短期間で集中したリハビリテーション(PT・OT・ST)
- ・自宅で使い慣れている物(福祉用具等)を持参しての利用
- ・介護技術、医療的ケアのアドバイス

5. 申込方法、空き病床の確認

院内の見学等のご案内もいたします。地域医療連携室の医療ソーシャルワーカーへお電話でお気軽にお問い合わせ下さい。



病棟リニューアルしました

個室のご利用となります

病室



平成25年1月末日現在