

# 桜十字福岡病院

(医療法人福岡桜十字)

## 病院の概要

### 1. 診療科目

内科、リハビリテーション科、消化器内科、放射線科、循環器内科、神経内科、糖尿病内科、呼吸器内科

### 2. 病床数

回復期リハビリテーション病棟：80床  
障害者病棟：119床

### 3. 看護体制

回復期リハビリテーション病棟1 13:1  
回復期リハビリテーション病棟2 15:1  
障害者病棟 10:1

## 病院から一言

当院では、以前から交通外傷により重度の障害を負われた患者さんを積極的に受け入れております。リハビリテーション科は総勢90名のスタッフが在籍し力を入れている部門です。在宅での介護技術や住宅改修などもアドバイスいたします。入院中は病院に隣接している施設への外出も可能です。(ご家族同伴のもと)  
みなさまのご利用をお待ちしております。

## お問い合わせ先

住所 福岡県福岡市中央区渡辺通 3-5-11  
担当 地域医療連携室  
連絡先 092-791-1100(代表)  
092-791-1130(直通)  
受付時間 月～金 9:00～17:00  
土 9:00～12:00  
ホームページ <http://www.sj-fukuoka.or.jp>

## 受入体制

### 1. 受入対象者

脳損傷 特Ⅰ・Ⅰ種・Ⅱ種  
脊髄損傷 特Ⅰ・Ⅰ種・Ⅱ種  
胸腹部臓器損傷 Ⅰ種・Ⅱ種

### 2. 受入期間など

1回の入院は原則2日以上14日以内です。年間通算30日の範囲内で、複数回の入院が可能です。  
病室は、障害者施設等一般病棟の個室または4人部屋をご利用いただく予定です。

### 3. リハビリテーション体制

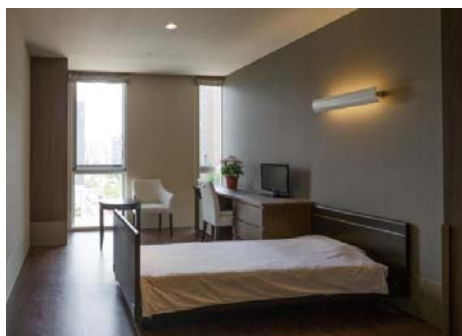
心大血管疾患リハビリテーション  
脳血管疾患等リハビリテーション  
運動器リハビリテーション  
呼吸器リハビリテーション

### 4. 入院中にできるサービス(一例)

- ・集中的なリハビリが可能です。(お体の状態によります。)
- ・住環境調査(近隣の場合のみ)
- ・介護指導

### 5. 申込方法、空き病床の確認

地域医療連携室へお電話でお問い合わせ下さい。



平成25年7月末日現在