

熊本セントラル病院

(医療法人潤心会)

病院の概要

1. 診療科目

内科(消化器科・循環器科・呼吸器科・血液内科・神経内科・代謝内科)、外科、整形外科、脳神経外科、泌尿器科、麻酔科、形成外科、婦人科、眼科、歯科、耳鼻咽喉科、皮膚科、精神科、口腔外科、放射線科、リハビリテーション科

2. 病床数

一般病棟：214床(うち亜急性期40床)
回復期リハビリテーション病棟：45床
障害者病棟：49床

3. 看護体制

一般病棟 7:1
回復期リハビリテーション病棟 15:1
障害者病棟 10:1

病院から一言

当院は熊本ICより阿蘇方面へ車で15分の所に位置し、阿蘇の外輪山を望むことができます。病床数308床で急性期医療から回復期、維持期、在宅医療までカバーしています。

患者様が安心して在宅生活を送ることができるよう、退院支援に力を入れております。

在宅での介護技術やその他サービス利用などアドバイスいたします。みなさまのご利用をお待ちしております。

お問い合わせ先

住所 熊本県菊池郡大津町大字室955
担当 地域連携室
連絡先 096-293-0555(内線192)
096-293-0675(直通)
受付時間 月～金 8:30～17:30(祝日を除く)
土 8:30～12:30
ホームページ <http://www.kchosp.or.jp/>

受入体制

1. 受入対象者

脳損傷 特I・I種・II種
脊髄損傷 特I・I種・II種
胸腹部臓器損傷 I種・II種
※II種については、要相談

2. 受入期間など

1回の入院は原則2日以上14日以内です。年間通算45日の範囲内で、複数回の入院が可能です。病室は、障害者病棟の個室をご利用いただく予定です。(多床室もございます。)

3. リハビリテーション体制

脳血管疾患等リハビリテーション
運動器リハビリテーション
呼吸器リハビリテーション

4. 入院中にできるサービス(一例)

- ・開放型病床となっておりますので、かかりつけ医師との共同診療ができます。
- ・短期間で集中的なリハビリが可能です。(利用者の全身状態によります)
- ・普段使い慣れているものを持参していただくことが可能です。

5. 申込方法、空き病床の確認

地域連携室の医療ソーシャルワーカーへお電話でお問い合わせ下さい。空床状況、利用日時などの受入れに必要な相談をお受けいたします。

所在地MAP

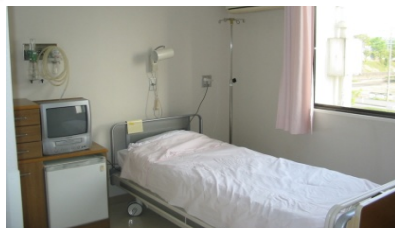


菊池市より……車で20分位
熊本インターより……車で15分位
熊本空港より……車で10分位

益城インターより……車で20分位
肥後大津駅より……車で5分位



産交バス吉開原入口バス停より……徒歩1分



平成25年1月末日現在