

障がい者支援施設サンハウス

(社会福祉法人 飯盛会)

福岡県

●ご利用に際し、介護保険の適用を受けると、NASVAから介護料の支給を受けることができなくなる可能性があります。介護料の受給要件等の詳細につきましては、お近くのNASVA各支所の担当までご相談ください。

施設の概要

1. 実施しているサービス
短期入所、生活介護、施設入所支援
2. 短期入所定員数 6名
3. 介護体制

管理者	1名
医師	1名
看護師	6名
生活支援員、介護職員	21名
4. 連携医療機関
医療法人社団 飯盛会 倉光病院

施設から一言又は利用者の声

当施設では、重度の障害を負われた方の短期入所を積極的に受入れております。初めてのご利用の際には、在宅での状況を確認しながら、ご利用者さま・ご家族さまと十分な調整を行うようにしております。ご利用の皆さまと信頼関係を築き、心の通ったケアを提供するように努めます。まだ短期入所を利用したことがないという方は、この機会にぜひ一度ご利用してみませんか？

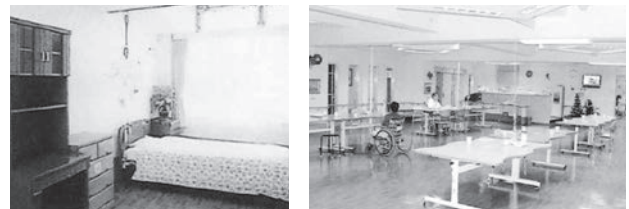
お問い合わせ先

住所 福岡県福岡市西区羽根戸515-3
 担当 生活相談員 三宅
 連絡先 092-892-2331(代表)
 F A X 092-892-2332
 E-mail sano@sunhouse.or.jp
 受付時間 月～金 8:30～17:30
 ホームページ <http://www.sunhouse.or.jp/html>



受入体制

1. 受入対象者
在宅で生活をされている小学生以上64歳未満までの身体障がい者手帳をお持ちの方
 脳損傷 特I種・I種・II種
 脊髄損傷 特I種・I種・II種
 胸腹部臓器 特I種・I種・II種
 ※特I種については、要相談
 ※医療行為のある方については、要相談
 医療行為の対応可否
 可：喀痰吸引(口腔内、鼻腔内)、経管栄養(胃ろう、腸ろう)
 不可：喀痰吸引(気管カニューレ内部)、経管栄養(経鼻経管栄養)、人工呼吸器
 高次脳機能障害対応可(ただし、他傷行為など他の利用者のご迷惑となる方は対象外)
 頸髄損傷者対応可 要相談。
2. 受入期間など
1回の入所は原則2日以上14日以内です。年間通算45日の範囲内で、複数回の入所が可能です。部屋は、2人部屋、個室をご利用いただく予定です。入浴は冬期2回/週・夏期3回/週(土日を除く。)実施します。
3. 移送サービス
施設の生活介護のご利用を併用された場合、生活介護の送迎で対応可能です。遠方の方は、ご相談をお願いします。
4. 介護機器等整備状況
エアーマットレス(体圧分散マット)
5. 入所中にできるサービス
在宅生活をより豊かに送れるよう、専門職がアドバイザーします。普段から使い慣れたものをお持ちいただくことも可能です。生活介護を組み合わせることによって、日中の活動に参加いただけます。在宅でご利用されているヘルパーを入所中に一緒に受け入れることが可能です。(ヘルパーとの調整は、利用者が行ってください。)
6. 申込方法、空き状況の確認
直接お問い合わせ先までご連絡をお願いします。初回の利用希望の場合は、ご本人様、関係者様と面接を行い状態確認をさせていただき、利用日時などを確認させていただきます。※ご利用される方は事前に利用契約が必要となります。



平成29年1月末日現在

北海道

東北

関東

北陸信越

中部

近畿

中国

四国

九州・沖縄