

# 障害者支援施設 千歳療護園

(社会福祉法人ゆうかり学園)

福岡県

## 施設の概要

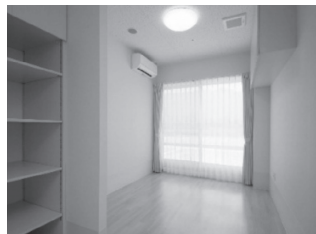
1. 実施しているサービス  
短期入所、生活介護、施設入所支援
2. 短期入所定員数 2名
3. 介護体制  
管理者 1名  
医師 1名  
看護師 2名  
生活支援員、介護職員 23名
4. 連携医療機関  
ゆうかり医療療育センター

## 施設から一言又は利用者の声

当施設では、重度の障害を負われた方の短期入所を受入れております。初めてのご利用の際には、在宅での状況を確認しながら、ご利用者さま・ご家族さまと十分な調整を行うようにしております。ご利用の皆さまと信頼関係を築き、心の通ったケアを提供するように努めます。まだ短期入所を利用したことがないという方は、この機会にぜひ一度ご利用してみませんか？

## お問い合わせ先

住所 福岡県久留米市田主丸町中尾1274-4  
担当 安成 芳久  
連絡先 0942-73-1793  
F A X 0942-73-3472  
E-mail chitose-soumu@yuukari.or.jp  
受付時間 月～金 9:00～18:00  
ホームページ <http://www.yuukari.or.jp/>



## 受入体制

1. 受入対象者  
脊髄損傷 II種  
※医療行為のある方については、要相談  
※人工透析、点滴（栄養）実施者は対応不可  
医療行為の対応可否  
可：喀痰吸引（口腔内、鼻腔内）、経管栄養（胃ろう、腸ろう）  
不可：喀痰吸引（気管カニューレ内部）、経管栄養（経鼻経管栄養）、人工呼吸器、頸髄損傷者 高次脳機能障害対応可（ただし、他傷行為など他の利用者のご迷惑となる方は対象外）。
2. 受入期間など  
特に設けておりませんが、利用状況によりお受けできない場合もございます。
3. 移送サービス  
ご希望される場合はご相談ください。
4. リハビリテーション機器等整備状況  
平行棒、歩行器、訓練台
5. 入所中にできるサービス（一例）  
在宅生活をより豊かに送れるよう、専門職がアドバイスします。普段から使い慣れたものをお持ちいただくことも可能です。日中の活動に参加いただけます。
6. 申込方法、空き状況の確認  
直接お問い合わせ先までご連絡をお願いします。  
※ご利用される方は、事前の利用契約、ゆうかり医療療育センターでの診察が必要となります。



平成30年1月現在