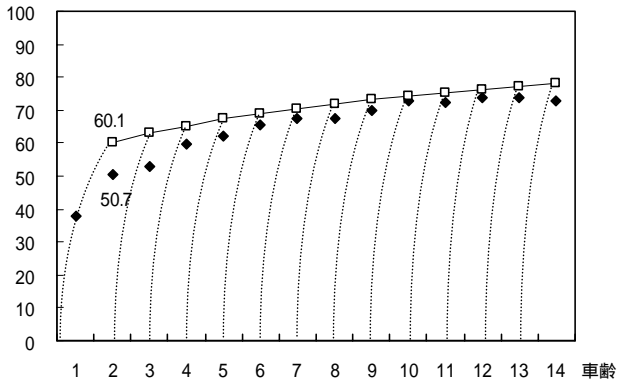


8トン以上自家用貨物車

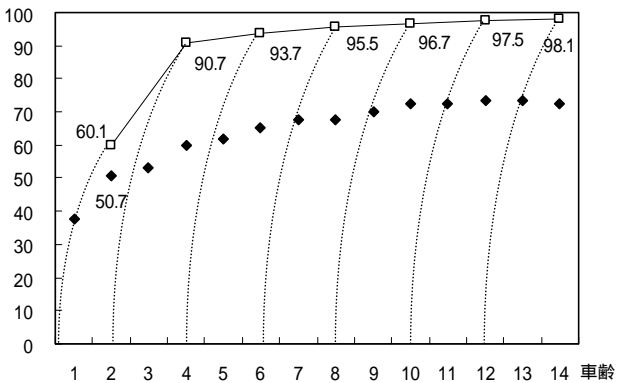
2-1-1

不具合率



2-2-2

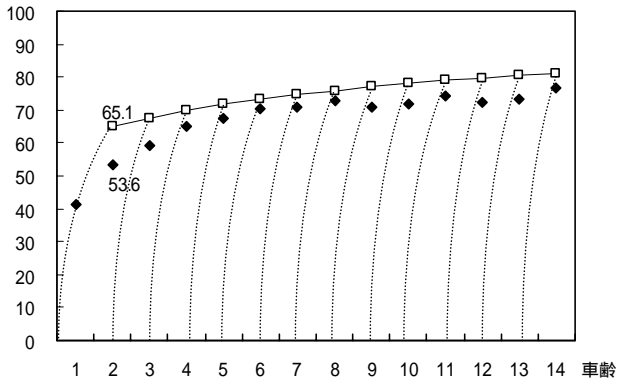
不具合率



8トン以上事業用貨物車

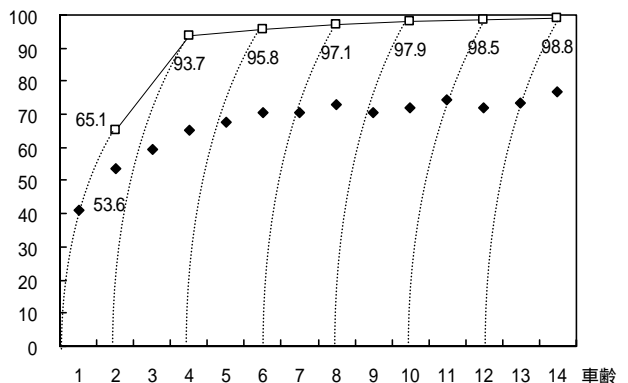
2-1-1

不具合率



2-2-2

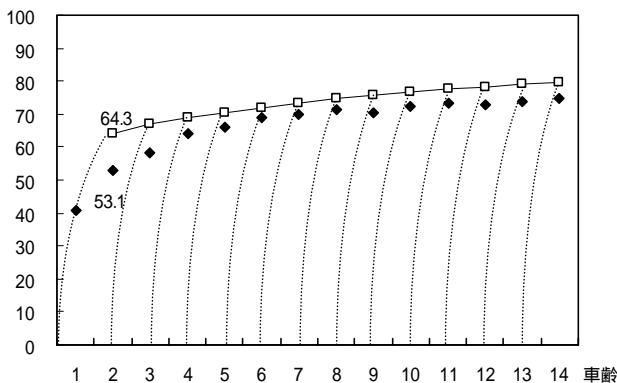
不具合率



8トン以上貨物車合計

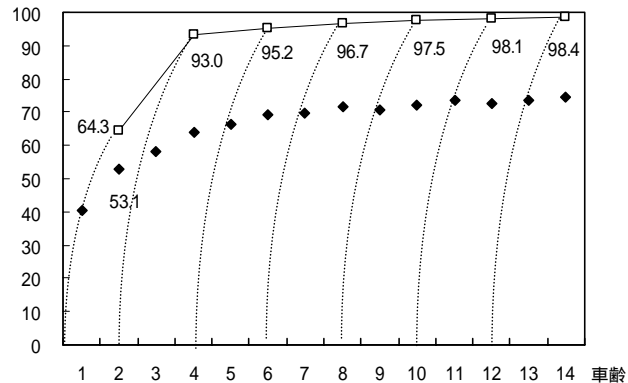
2-1-1

不具合率



2-2-2

不具合率

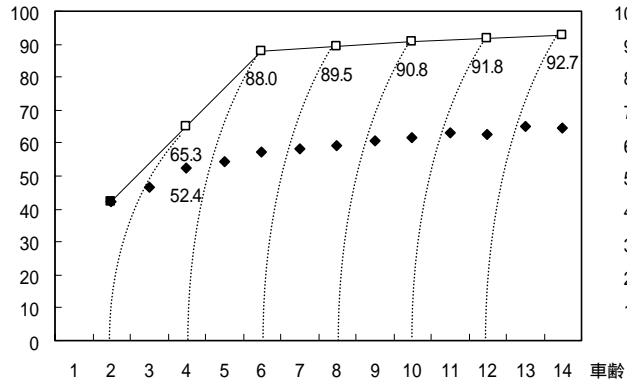


:実績値 :推計値

8トン未満自家用貨物車

2-2-2

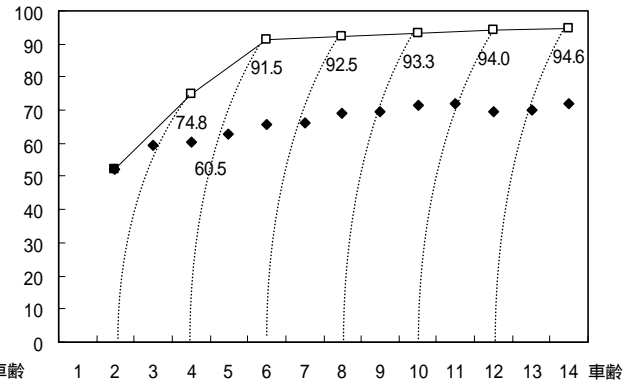
不具合率



8トン未満事業用貨物車

2-2-2

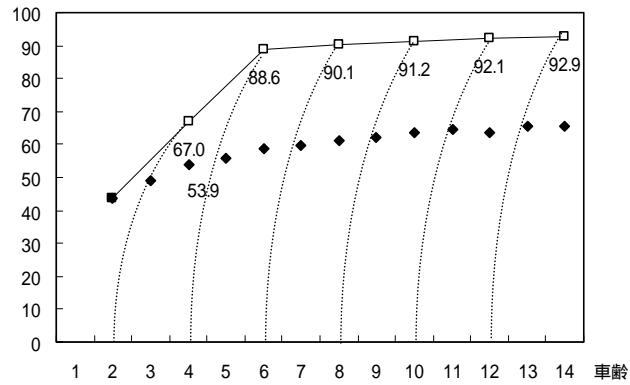
不具合率



8トン未満貨物車合計

2-2-2

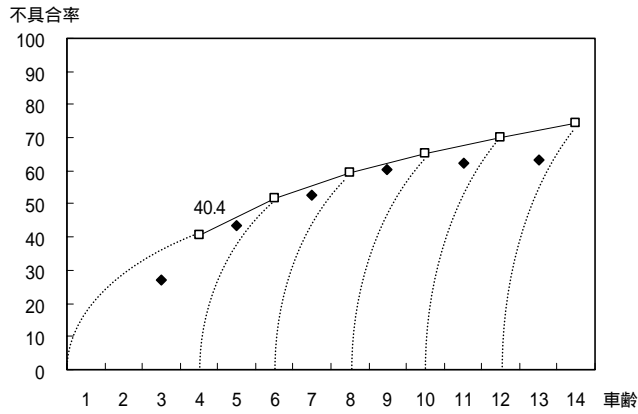
不具合率



:実績値 :推計値

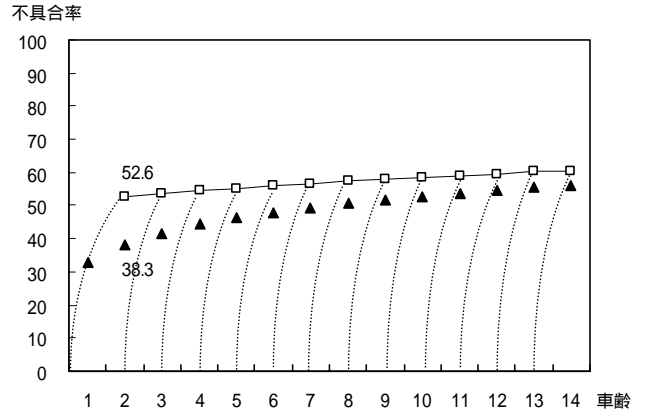
自家用乗用車

4-2-2



事業用乗用車

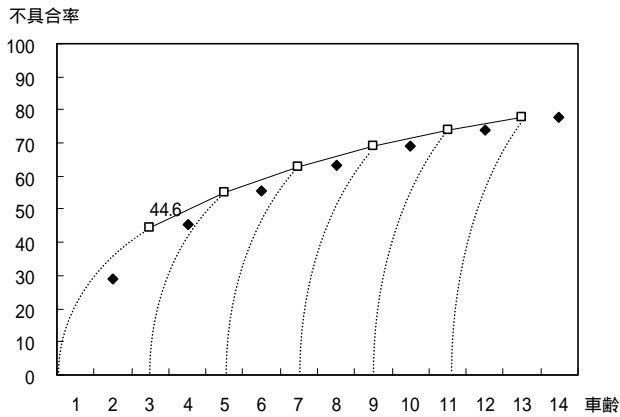
2-1-1



注:実績推計値をもとに不具合率推計を行った。

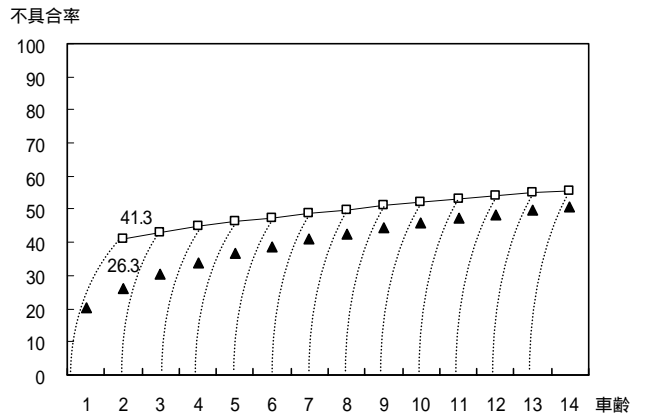
軽貨物車

3-2-2



乗合車

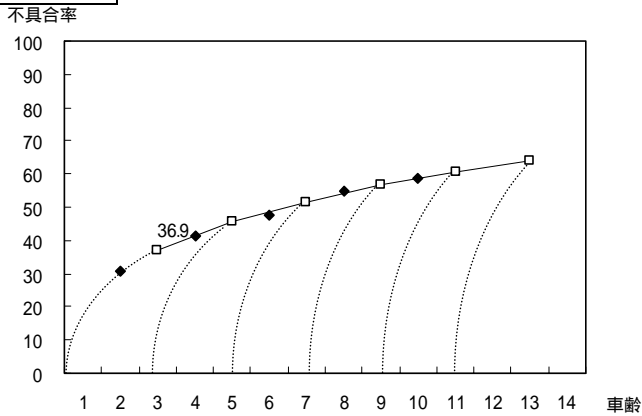
2-1-1



注:実績推計値をもとに不具合率推計を行った。

二輪車

3-2-2



:実績値 :実績推計値 :推計値