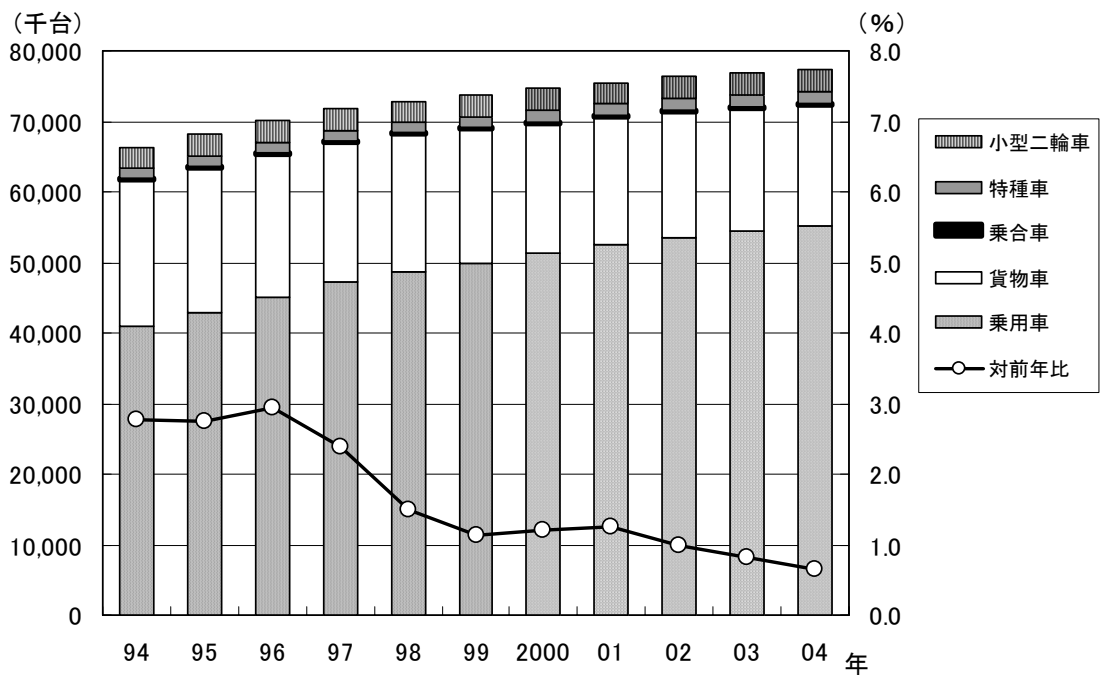


自動車の使用実態

1 自動車保有台数

○自動車の保有台数は2004年3月末現在で7,739万台(四輪車(含軽)、小型二輪車計)に達している。保有台数の増加率は、近年は低下し続け、2003年には対前年比で1%を割り込み、2004年には0.6%となった。

図表 1 自動車保有台数の推移



注1: 数値は各年3月末現在。

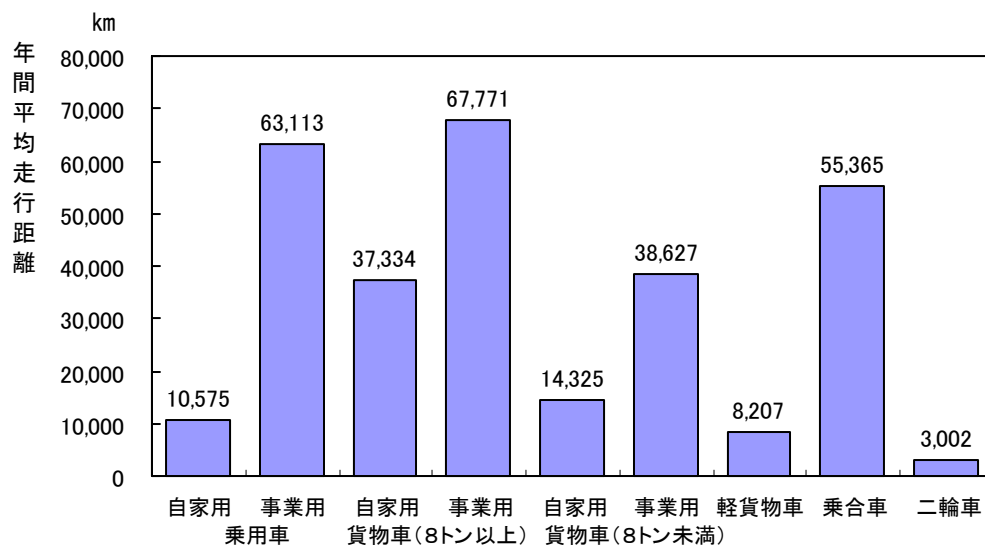
2: 対前年比は自動車合計の対前年比増加率(%)を示す。

資料: (財)自動車検査登録協会「我が国の自動車保有動向」

2 年間平均走行距離

○車種別年間平均走行距離をみると、事業用乗用車、車両総重量8トン以上の事業用貨物車、乗合車の走行距離が乗用車よりも5倍以上長い。また、二輪車の年間平均走行距離は自家用乗用車の3分の1程度である。

図表 2 車種別年間走行距離

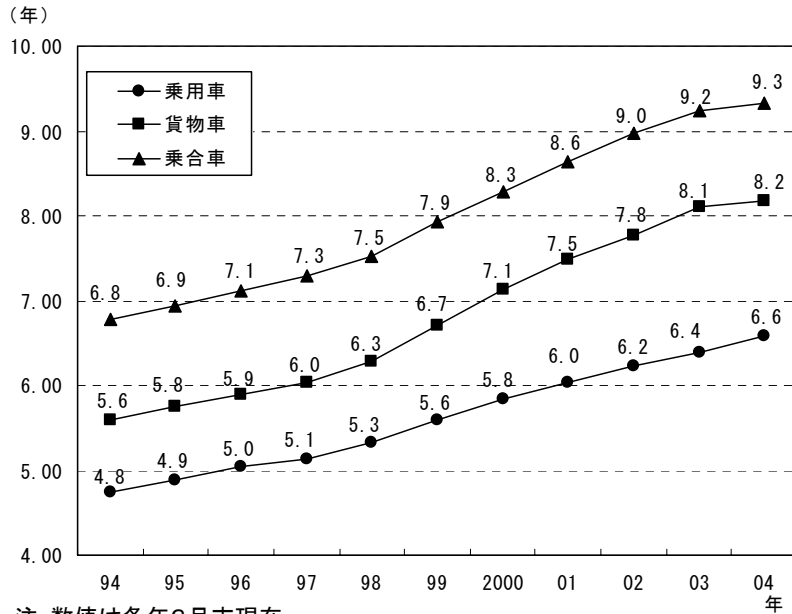


資料：国土交通省「継続検査の際の整備前自動車不具合状況調査」

3 平均車齢・使用年数

○どの車種も、平均車齢、平均使用年数とも延長傾向にあり、車齢の高い自動車の割合が増加している。

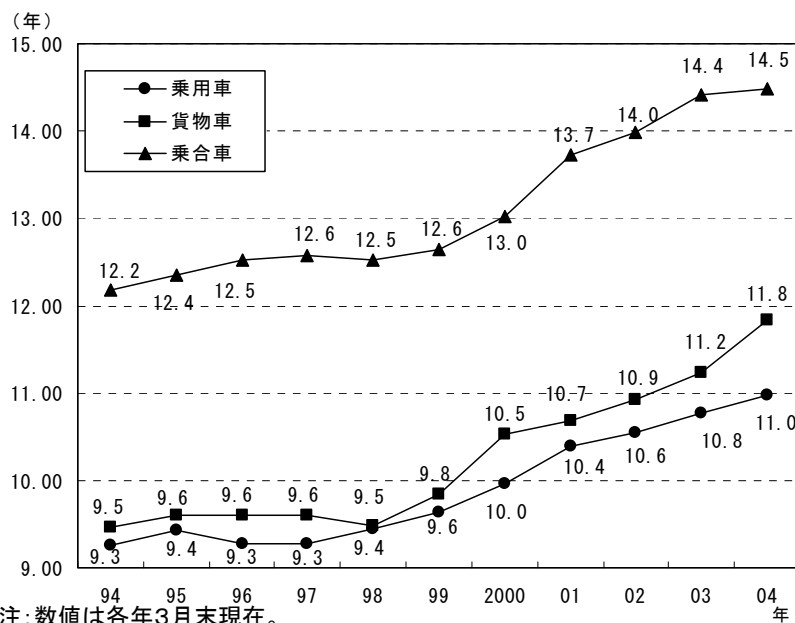
図表 3 車種別の平均車齢の推移



注: 数値は各年3月末現在。

資料:(財)自動車検査登録協会「わが国の自動車保有動向」

図表 4 車種別の平均使用年数の推移



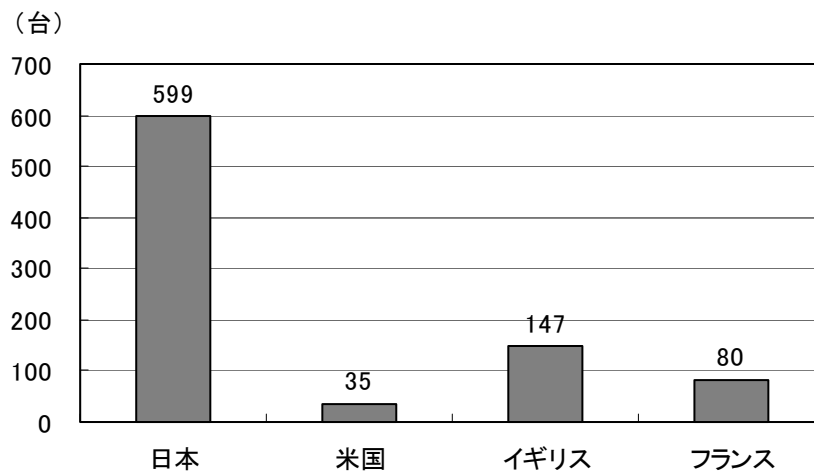
注: 数値は各年3月末現在。

資料:(財)自動車検査登録協会「わが国の自動車保有動向」

4 自動車の密度

○わが国の可住地面積当たり自動車保有台数は、599 台で欧米と比較し高密度である。

図表 5 主要国別可住地面積1km² 当たり自動車保有台数(2002 年)



資料: 日本自動車工業会「主要国自動車統計」
総務庁統計局「世界の統計(国際統計要覧)」