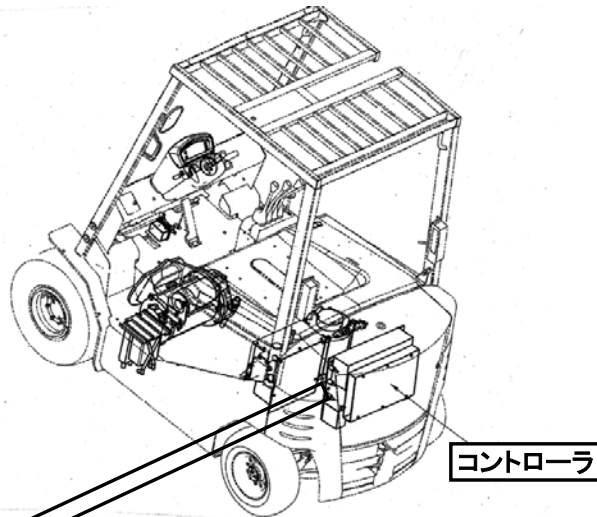


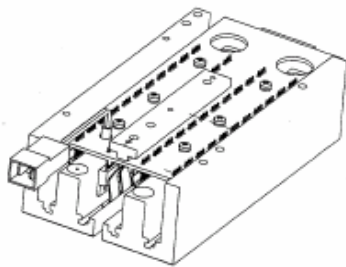
改善箇所説明図



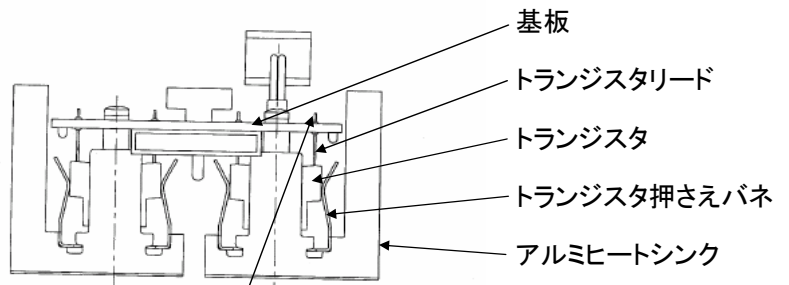
注: □は交換部品を示す。

基準不適合箇所

コントローラ内パワーモジュール



パワーモジュール断面図



基準不適合箇所: トランジスタのリードハンダ部溶損

基準不適合内容

車両走行制御コントローラにおいて、パワーモジュールのトランジスタの放熱性が不足しているため、トランジスタから発生する熱により高温になるものがある。
そのため、そのまま使用を続けると、トランジスタに過大電流が流れて破損し、走行不能になるおそれがある。

改善内容

全車両、当該コントローラを対策品と交換する。

対策後識別: 作業が終了したら、コントローラ上面のプリント板表面に白ペンキでマーキングする。