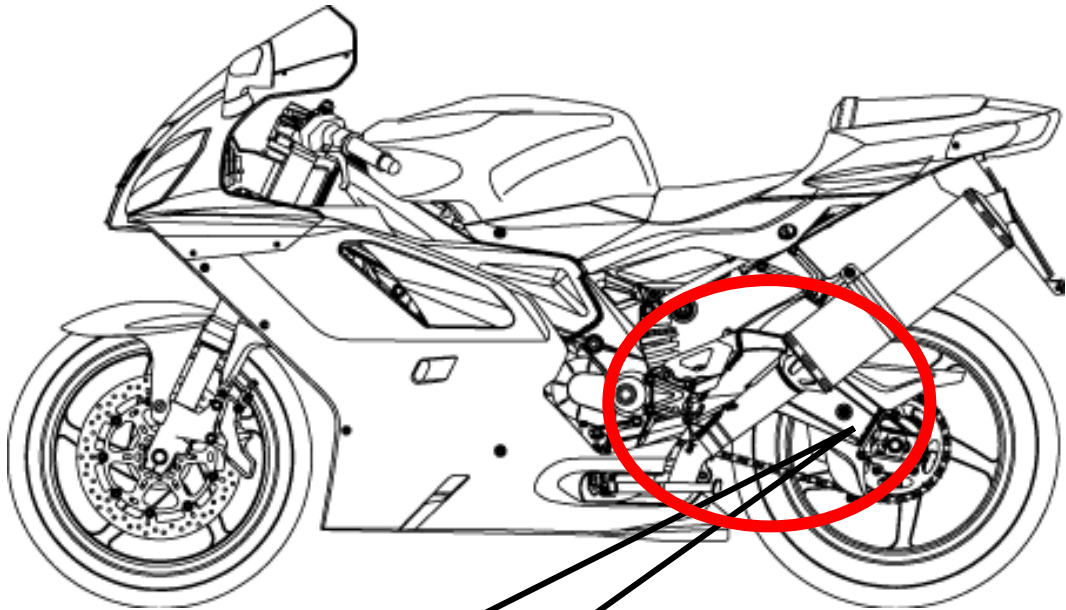
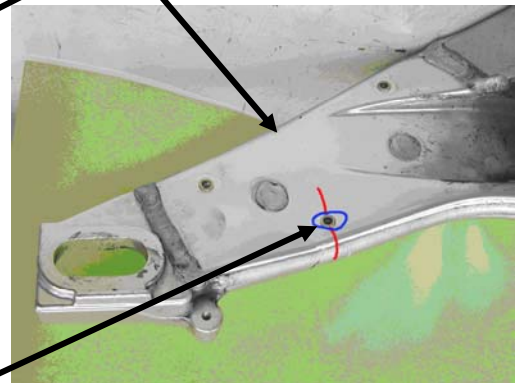
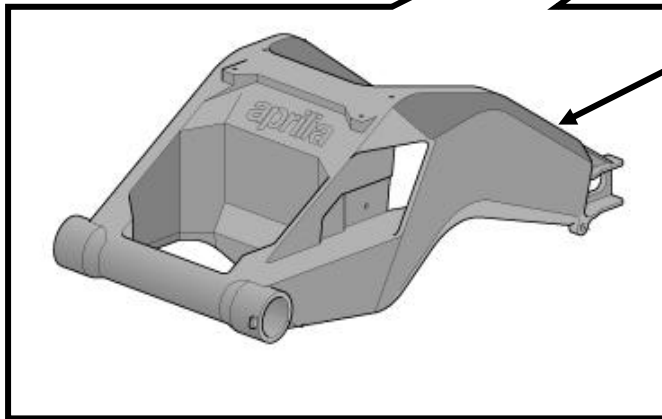


改善箇所説明図



スイングアーム



基準不適合箇所

二輪車のスイングアームにおいて、設計上の強度が不足しているため、走行中、車両の振動等により強い応力を受けると、チェーンガードの取り付け穴付近のアームに亀裂が発生することがある。そのため、そのまま使用を続けると、亀裂が進行し、最悪の場合、アームが折損して、走行安定性が損なわれるおそれがある。

改善の内容： 全車両、スイングアームを対策品と交換する。

識別： 対策品にはチェーンガード取り付け用の穴数が変更されている。

注： は交換部品を示す。