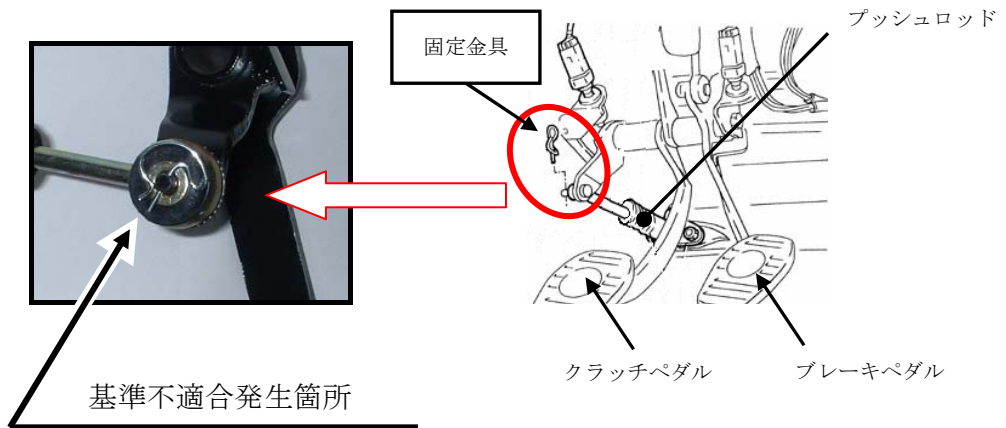


改善箇所説明図

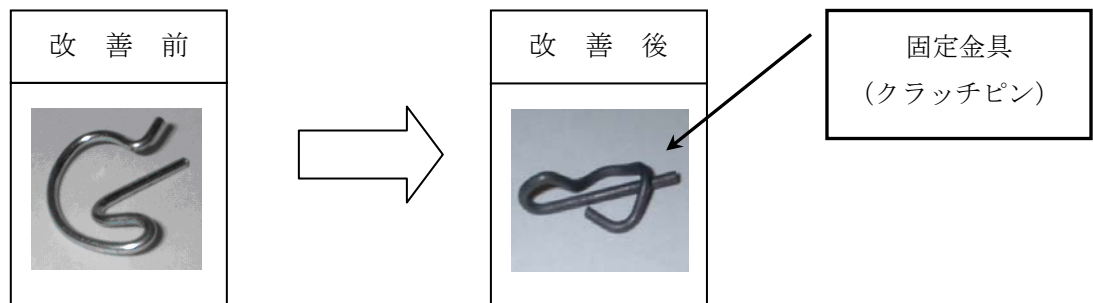


基準不適合発生箇所

右ハンドル車において、クラッチペダルとプッシュロッドとの固定金具（クリップ）の組み付け作業が不適切なものがある。そのため、クラッチ操作を繰り返すと当該金具が外れることがあり、最悪の場合、クラッチ操作が出来なくなるおそれがある。

改善の内容

全車両、固定金具（クリップ）を対策品と交換する。



注：□ は、交換部品を示す。

識別：クラッチプッシュロッドに白ペイントを塗布する