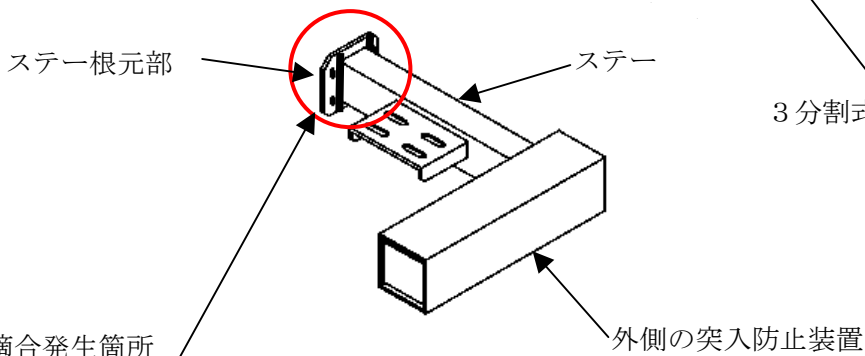
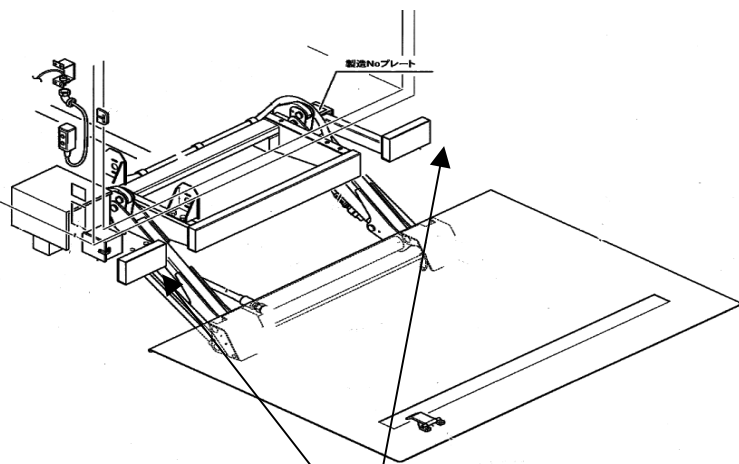


改善箇所説明図



基準不適合発生箇所

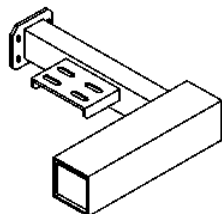
3分割式の突入防止装置において、外側の突入防止装置を支えるステーの強度が不足しているため、ステーの根元部に亀裂が発生するものがある。

そのため、そのままの状態で使用を続けると亀裂が進行し、最悪の場合、外側の突入防止装置が道路に落下し、他の交通の安全を妨げるおそれがある。

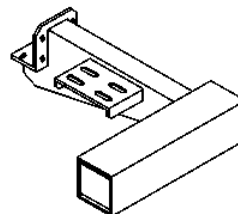
改善内容： 全車両、突入防止装置を対策品と交換する。

なお、対策品の供給に時間を要することから、当面の暫定措置として、全車両点検し、亀裂が発生しているものは、新品と交換する。

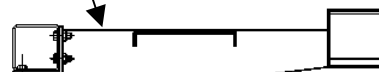
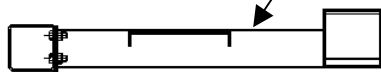
対策前形状



対策型形状



ステーの形状を変更する。

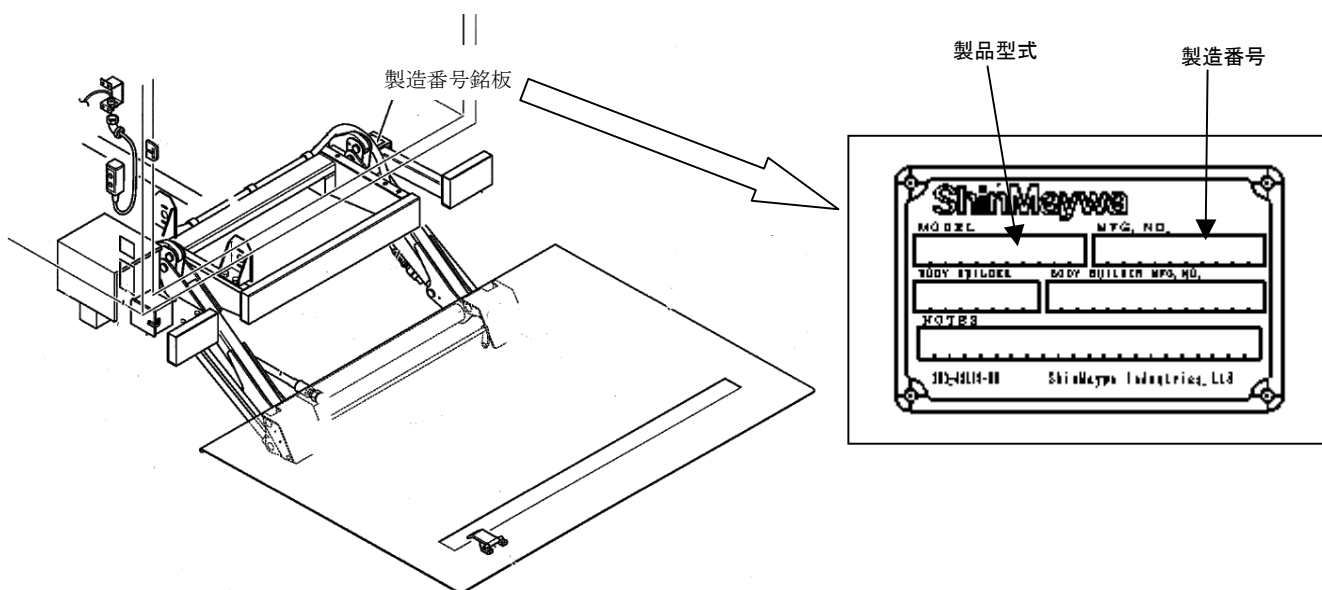


取り付けボルトを下面に追加

識別：改善実施済車には、ステッカー（No. 1863）を運転者席側ドア開口部のドアストライカー付近に貼り付ける。

リコール対象製品の製造番号の範囲及び製作期間

| | 製品型式 | 対象製品の製造番号の範囲及び製作期間 | 対象台数 | 備考 |
|-----|------------|---|-------|----------|
| 新明和 | RAM10-1*35 | S40408734 ～S80309930 平成15年4月1日～平成19年3月23日 | 746台 | マルチゲート |
| 新明和 | RAM10-1*36 | S40408103 ～S80309966 平成15年4月1日～平成19年3月23日 | 446台 | マルチゲート |
| 新明和 | RAX10-1*35 | S50109952 ～S80309775 平成16年1月6日～平成19年3月23日 | 157台 | マルチゲートII |
| 新明和 | RAX10-1*36 | S50109955 ～S80309427 平成16年1月6日～平成19年3月23日 | 66台 | マルチゲートII |
| | | 合 計 | 1415台 | |



マルチゲート、マルチゲートII 製造番号銘版取付箇所図