

改善箇所説明図①



脱落防止用クリップ

ヘッドライトの電源コネクタ

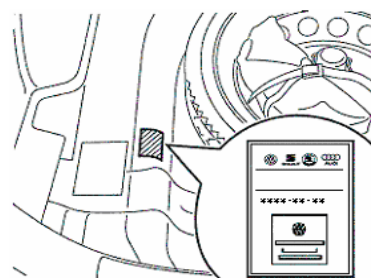
基準不適合状態にあると認める構造、装置又は性能の状況及びその原因

高輝度放電灯式前照灯の電源コネクタの取付構造が不適切なため、確実に装着されていないものがある。そのため、そのまま使用を続けると、走行中の振動等により、電源コネクタが脱落し、前照灯が点灯しないおそれがある。

改善措置の内容

全車両、前照灯の電源コネクタ部に脱落防止用クリップを取付ける。

識別：キャンペーンステッカーに「94C7/92B6、日付（西暦・月・日の順）、ワークショップスタンプ」を記入し、スペアタイヤ収納部左側面に張付ける。



改善箇所説明図②



コントロールユニットのカバー

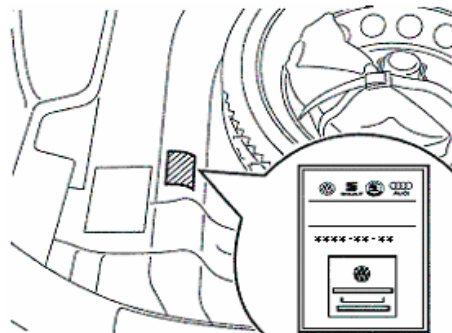
不具合の内容

高輝度放電灯式前照灯のコントロールユニットのカバーの材質が不適切なため、当該カバーに亀裂が入るものがある。そのため、そのまま使用を続けると、前照灯内に水が浸入してレンズ内側がくもり、光度が低下し、最悪の場合、交通上の障害物を確認できないおそれがある。

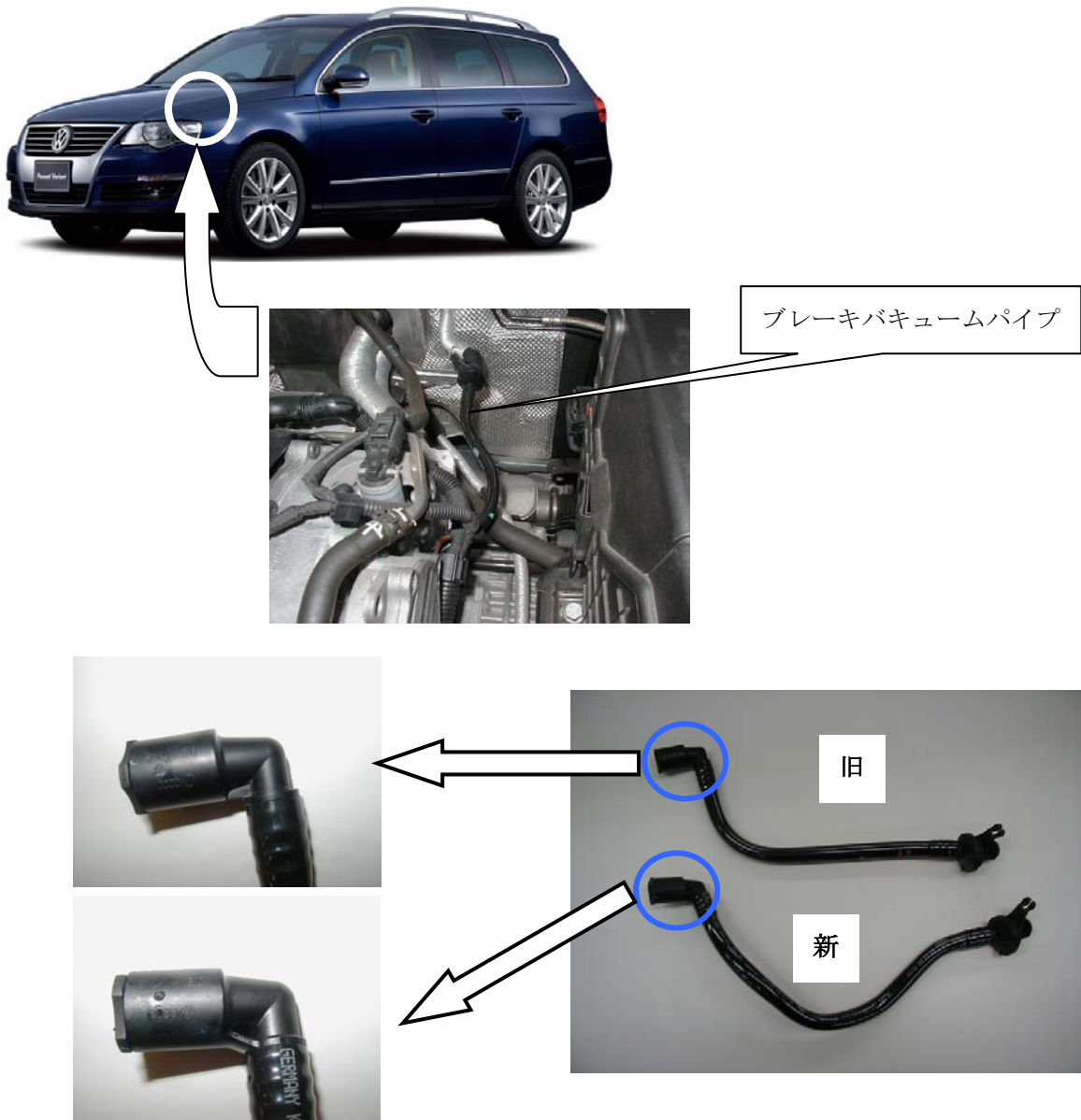
改善措置の内容

全車両、前照灯のコントロールユニットのカバーを対策品と交換する。

識別：キャンペーンステッカーに「94C7/92B6、日付（西暦・月・日の順）、ワークショップスタンプ」を記入し、スペアタイヤ収納部左側面に張付ける。



改善箇所説明図③



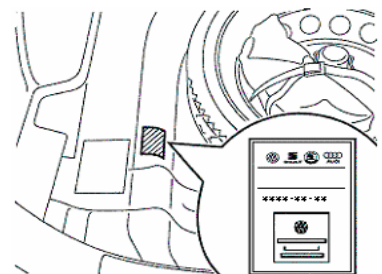
基準不適合状態にあると認める構造、装置又は性能の状況及びその原因

ブレーキバキュームパイプとインテークマニホールドとの接続部分の強度が不足しているため、エンジン振動等により接続部に亀裂が入るものがある。そのため、そのまま使用を続けると、負圧を保持できなくなり、倍力機能が低下し、最悪の場合、制動能力が低下するおそれがある。

改善措置の内容

全車両、ブレーキバキュームパイプを対策品と交換する。

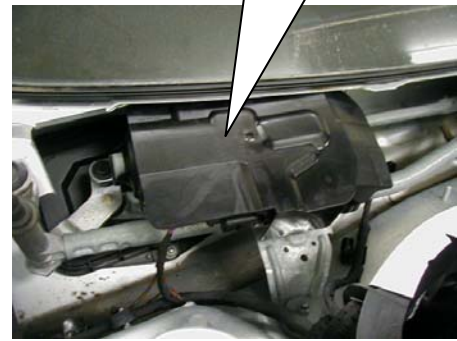
識別：キャンペーンステッカーに「94C7/92B6、日付（西暦・月・日の順）、ワークショップスタンプ」を記入し、スペアタイヤ収納部左側面に張付ける。



改善箇所説明図④



ワイパーモーターカバー



基準不適合状態にあると認める構造、装置又は性能の状況及びその原因

ワイパーモーターの防水構造が不適切なため、モーター内部に水が浸入するものがある。そのため、そのまま使用を続けると、モーター内の電気回路が錆びて導通不良となり、最悪の場合、ワイパーが作動しなくなるおそれがある。

改善措置の内容

全車両、ワイパーモーターにカバーを取付ける。

識別：キャンペーンステッカーに「94C7/92B6、日付（西暦・月・日の順）、ワークショップスタンプ」を記入し、スペアタイヤ収納部左側面に張付ける。

