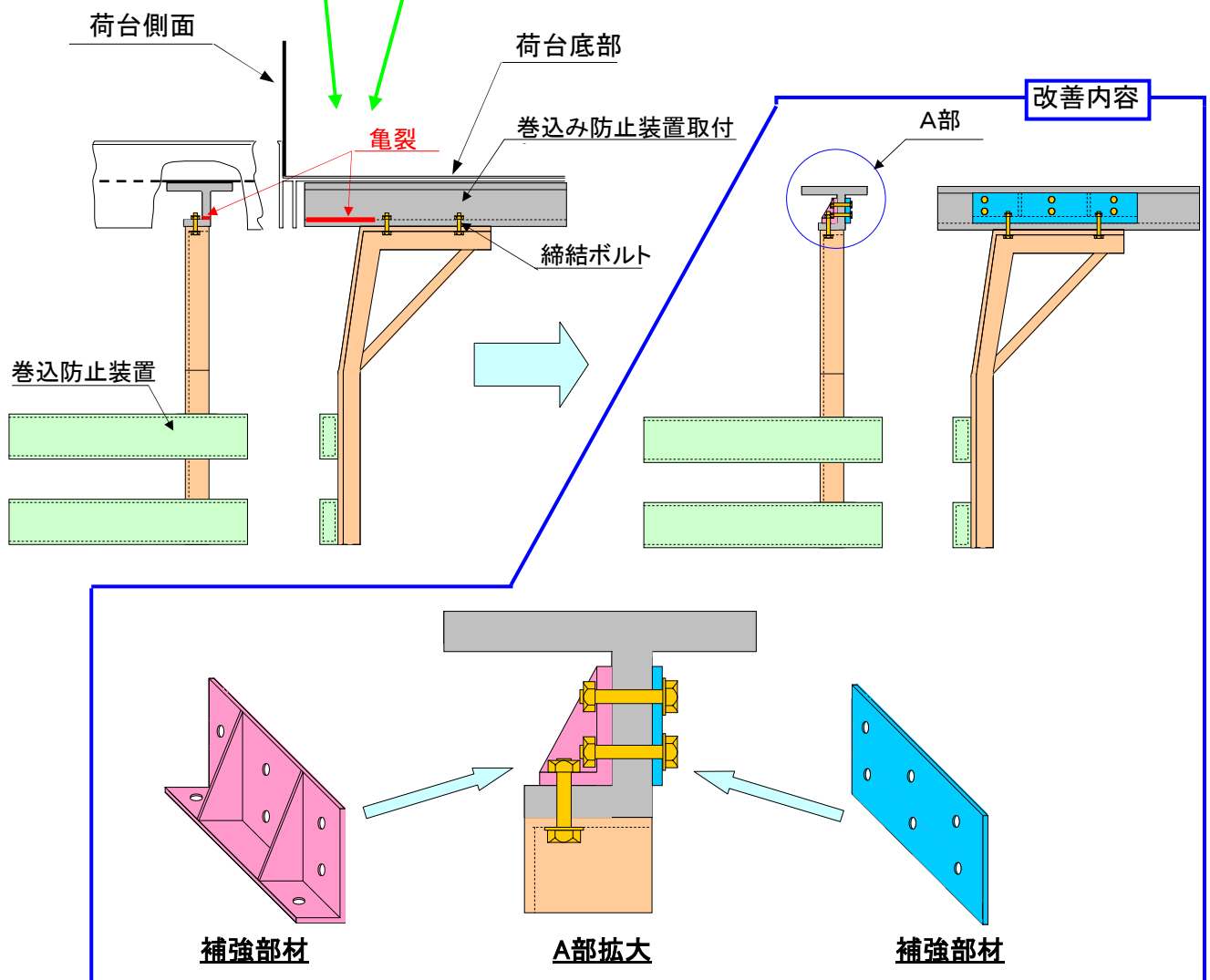


改善箇所説明図



【不具合発生部位】

バン型車両において、巻込み防止装置取付部の強度が不足している為、使用過程において巻込み防止装置取付部に亀裂が生じることがある。そのため、そのまま使用を続けると、亀裂が進行し、当該取付部が破断し、最悪の場合巻込み防止装置の機能を損なう恐れがある。

【改善の内容】

全車両点検し、巻込み防止装置取付部に、亀裂の発生している車両については、新品と交換した上で、『補強部材』の取付を行う。又、亀裂の発生していない車両については、『補強部材』の取付を行う。

識別: 改善実施済車には、運転者席側ドア開口部のドアストライカー付近にNo.1961のステッカーを貼付する。