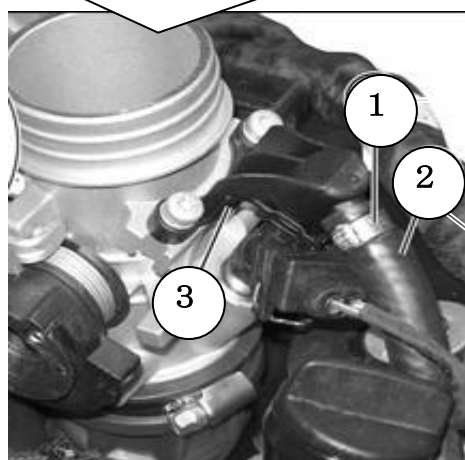


改善箇所説明図

項目 1.

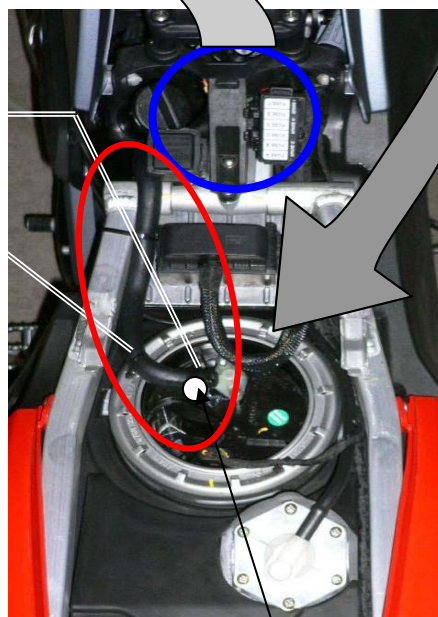


<インジェクター側>



- ① クランプ
- ② 燃料ホース
- ③ インジェクタ

<燃料タンク側>



識別マーク
(白点)

不具合内容

燃料ホースに強度が不足しているものがあるため、当該ホースが燃料圧力により変形し、最悪の場合、ホース端部より燃料が漏れるおそれがある。

改善の内容

全車両、燃料ホースを良品と交換するとともにホース端部を固定するクランプ(止め具)を新品と交換する。

注: は交換部品を示す

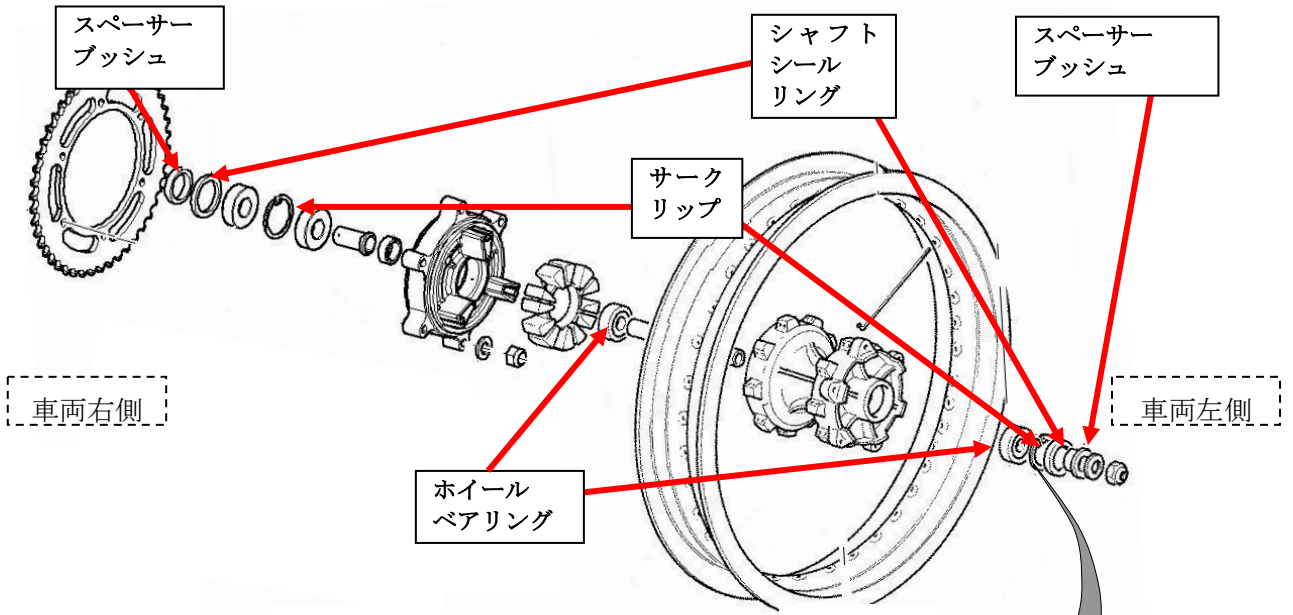
識 別

燃料ポンプマウント上部の燃料ホース部に白ペイントマーク(図示のとおり)

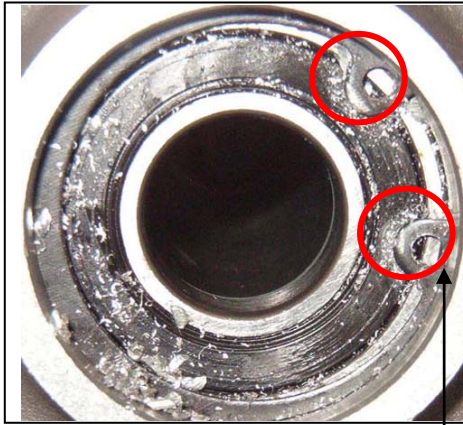
改善箇所説明図

項目 2.

車両後輪分解図



誤装着品



正規品



サークリップ

不具合内容

後輪のホイールベアリングを固定するサークリップ（止め輪）に形状が不適切なものがあるため、スペーサーブッシュ（緩衝材）と接触し、削り取られた金属片がベアリング内に混入することがある。そのため、そのまま使用を続けると、ベアリングが損傷し、車輪の回転が円滑でなくなるおそれがある。

改善の内容

全車両、後輪のサークリップ（止め輪）の形状を確認し、不適切なサークリップが取り付けられている場合、左右のサークリップを良品と交換するとともに、スペーサーブッシュ（緩衝材）、ホイールベアリングおよびシャフトシールリング（車軸用シール）を新品と交換する。

注： は交換部品を示す



識別

スイングアーム上に白ペイントマーク（図示のとおり）