

参考図

(例) 150/70-13 M/C 64S SX01

トレッド部



製造番号 (製造週/製造年)



(例) 2407 : 2007 年第 24 週製造品

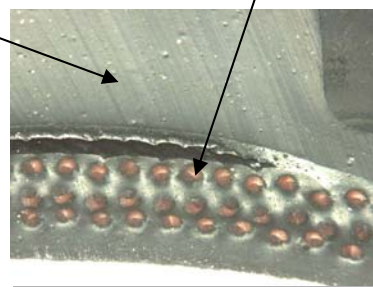
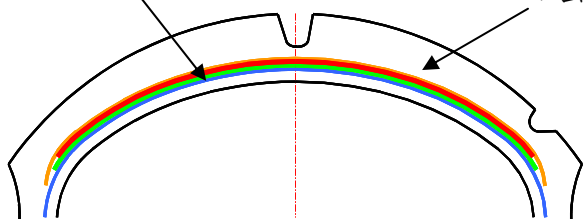
※不具合品は進行方向右側のサイドウォール下部に「MADE IN THAILAND」の刻印が有ります。

繊維層

断面拡大図

ゴム層

繊維層



スクーター用タイヤの製造工程が不適切なため、タイヤ内部の繊維層とゴム層の接着力が弱いものがある。そのため、そのままの状態で使用を続けると、繊維層とゴム層が剥離してタイヤが変形し、最悪の場合、ゴム層が剥がれ、転倒するおそれがある。

改善内容

良品と交換する。

識別

良品タイヤには、進行方向右側のサイドウォール下部に「MADE IN JAPAN」の刻印が有ります。