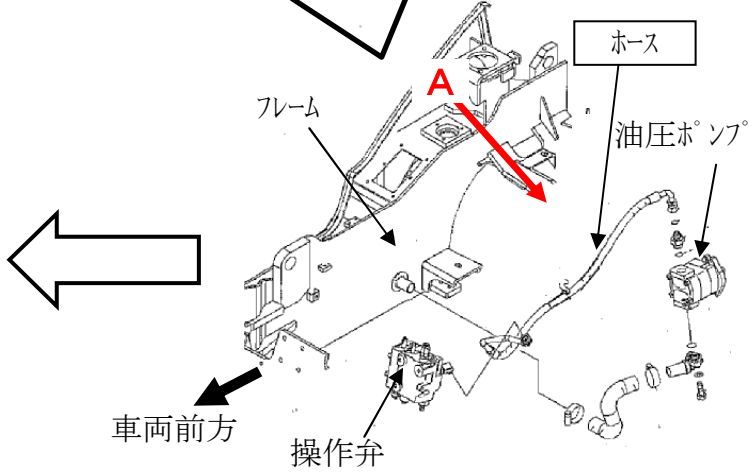
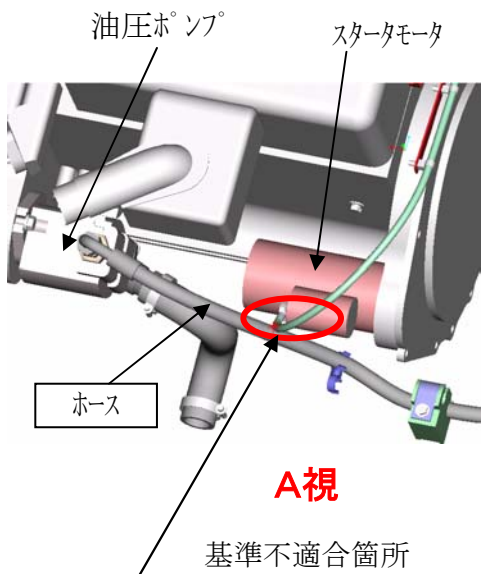
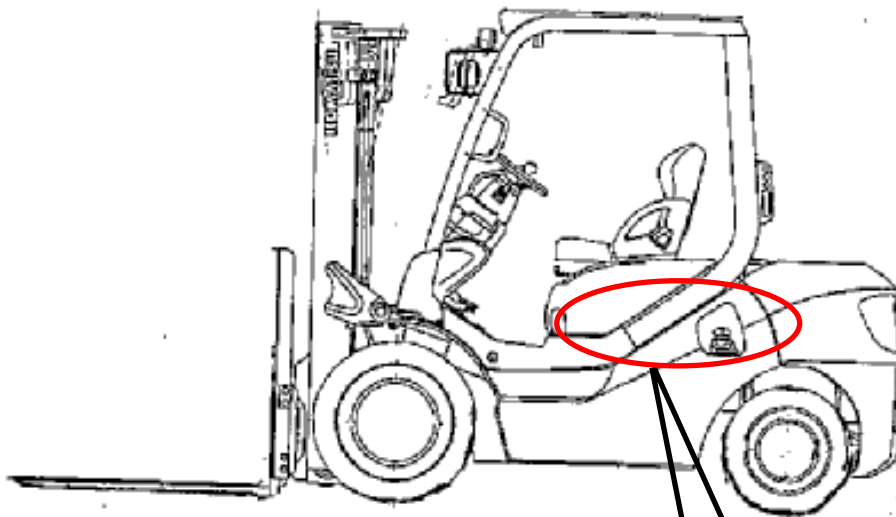


# 改善箇所説明図



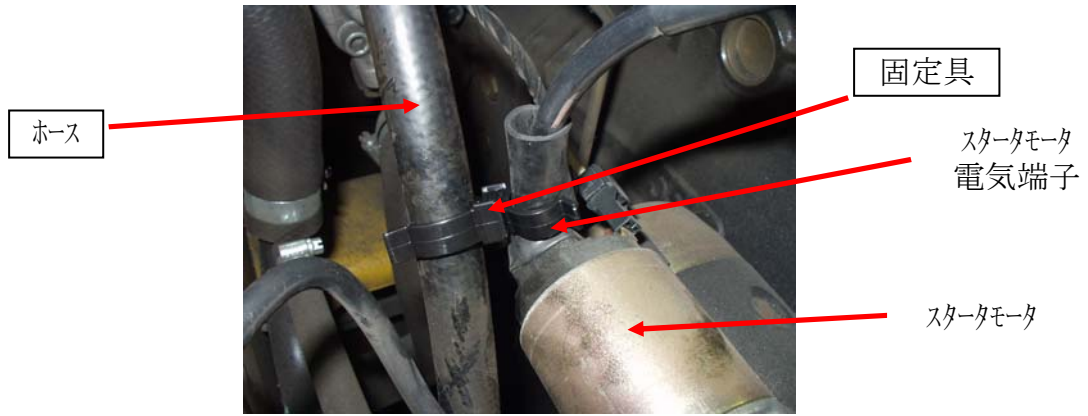
基準不適合箇所

注: □ は交換部品を示す。

油圧ポンプホースの組付け作業指示が不適切なため、ホースがエンジンスタータの電気端子に干渉するものがある。そのため、そのまま使用を続けると、ホースが損傷し、最悪の場合、作動油が漏れ火災に至るおそれがある。

## 改善の内容

全車両、ホースの干渉有無を点検し、干渉している場合はホースを新品と交換する。また全車両、ホースとスタータモータ電気端子間に隙間を確保するための固定具を装着する。



注: □ は交換部品と追加部品を示す。

## 識別

固定具が装着されていることで識別できる。