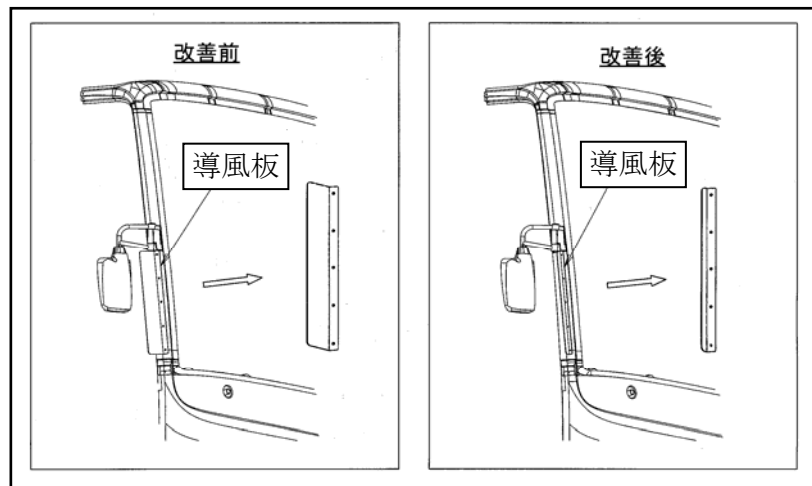
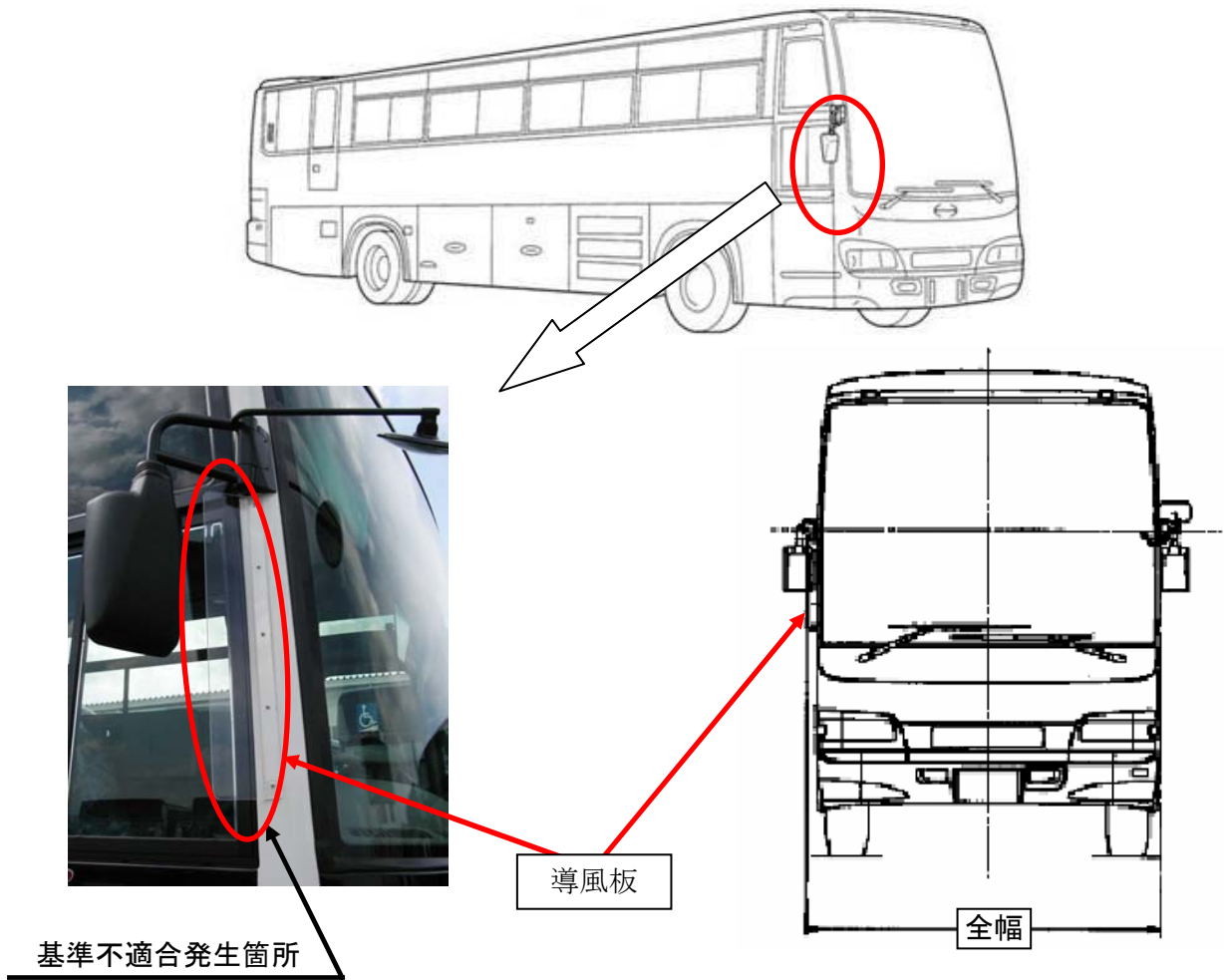


改善箇所説明図



注: は交換又は取り外す部品を示す。

大型バスにおいて、右側後写鏡横の車体に取り付けられた、導風板の形状が不適切なため、全幅が2.5メートルを超えるものがある。

改善の内容

全車両、当該導風板を取り外す。または、当該導風板を対策品と交換する。

識別: 防風板の幅寸法短縮により、容易に識別できる為、特段の識別は行わない。