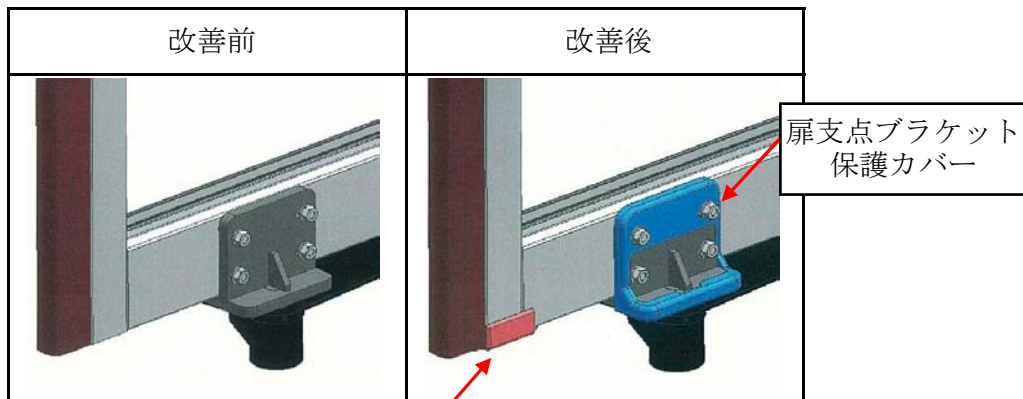
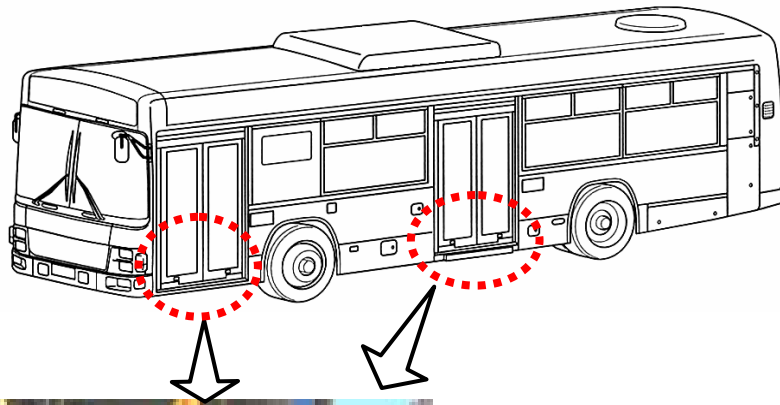


改善箇所説明図



基準不適合箇所

扉下端部保護カバー

扉支点ブラケット
保護カバー

ノンステップ路線バスのグライドスライド式扉の下部形状が不適切なため、誤って扉動作範囲内に人が立ち入った状態で扉を作動させ、扉が足に当たった際、足にけがをすることがある。

改善の内容: 全車両、扉下端部及び支点ブラケット部に保護カバーを取り付ける。

識別 : 運転者席左側ドア開口部のシリアルナンバープレート上部に緑色のシールを貼付する。

注: は追加する部品を示す。