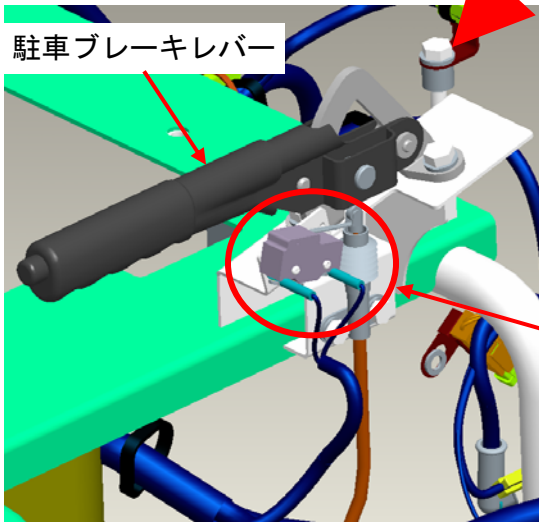
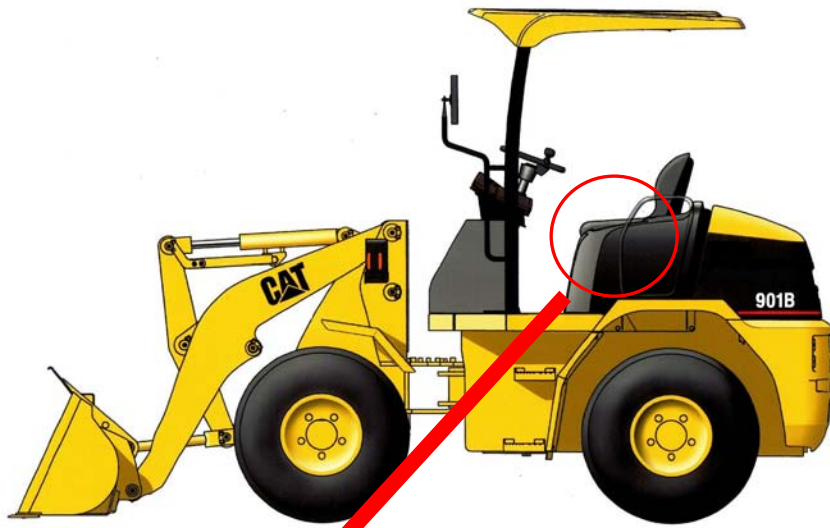


## 改善箇所説明図②



基準不適合箇所

位置検出スイッチ

駐車ブレーキレバー部

キャノピー・オープン仕様の車両（運転者席の前面、側面及び後面が開放されているもの）において、駐車ブレーキレバーの位置を検出するスイッチの耐水性が不十分なため、スイッチ内部に水分が浸入し、スイッチが作動不良を起こすことがある。そのため、そのままの状態で使用を続けると、駐車ブレーキを解除しても走行出来なくなるおそれがある。

### 改善措置の内容

全車両、スイッチを対策品と交換する。

注：  は、交換部品を示す。

識別：対策品スイッチ側面に白ペンキを塗布し識別する。