

参 考 資 料

1. 登録申請書、届出書等の様式
2. 大臣認定講習実施機関
3. 地方運輸局・運輸支局等相談窓口

平成 年 月 日

〇〇運輸局 □□運輸支局長 殿

名 称
住 所
代表者の氏名

自家用有償旅客運送の登録の申請

このたび、自家用有償旅客運送を行いたいのので、道路運送法第 79 条の 2 の規定に基づき、下記のとおり申請します。

記

1. 名称、住所、代表者の氏名

2. 自家用有償旅客運送の種別
(福祉有償運送)

3. 運送の区域

区 域	備 考

4. 事務所の名称及び位置

事務所の名称	位 置

5. 事務所ごとに配置する自家用有償旅客運送自動車の数及びその種類ごとの数

事務所の名称	所有 区分	寝台車 (軽)	車いす車 (軽)	兼用車 (軽)	回転シート車 (軽)	セダン等 (軽)	合 計 (軽)
	所 有	()	()	()	()	()	()
	持 込	()	()	()	()	()	()
	合 計	()	()	()	()	()	()

軽自動車については、() 内に内数で記載すること

6. 運送しようとする旅客の範囲

	イ 身体障害者福祉法第4条に規定する身体障害者
	ロ 介護保険法第19条第1項に規定する要介護認定を受けている者
	ハ 介護保険法第19条第2項に規定する要支援認定を受けている者
	ニ その他肢体不自由、内部障害、知的障害、精神障害その他の障害を有する者

行うものに○を付すものとする。

平成 年 月 日

〇〇運輸局 □□運輸支局長 殿

名 称
住 所
代表者の氏名

自家用有償旅客運送の更新登録の申請

このたび、自家用有償旅客運送の有効期間の更新を行いたいので、道路運送法第 7 9 条の 6 及び同法施行規則第 5 1 条の 1 0 の規定に基づき、下記のとおり申請します。

記

1. 名称、住所、代表者の氏名

2. 登録番号

3. 自家用有償旅客運送の種別
(福祉有償運送)

4. 運送の区域

区 域	備 考

5. 事務所の名称及び位置

事務所の名称	位 置

6. 事務所ごとに配置する自家用有償旅客運送自動車の数及びその種類ごとの数

事務所の名称	所有 区分	寝台車 (軽)	車いす車 (軽)	兼用車 (軽)	回転シート車 (軽)	セダン等 (軽)	合 計 (軽)
	所 有	()	()	()	()	()	()
	持 込	()	()	()	()	()	()
	合 計	()	()	()	()	()	()

軽自動車については、() 内に内数で記載すること

7. 運送しようとする旅客の範囲

	イ 身体障害者福祉法第4条に規定する身体障害者
	ロ 介護保険法第19条第1項に規定する要介護認定を受けている者
	ハ 介護保険法第19条第2項に規定する要支援認定を受けている者
	ニ その他肢体不自由、内部障害、知的障害、精神障害その他の障害を有する者

行うものに○を付すものとする。

平成 年 月 日

〇〇運輸局 □□運輸支局長 殿

名 称
住 所
代表者の氏名

自家用有償旅客運送の変更登録の申請

このたび、自家用有償旅客運送の登録事項の変更を行いたいので、道路運送法第 7 条の 7 及び同法施行規則第 5 1 条の 1 1 の規定に基づき、下記のとおり申請します。

記

1. 名称、住所、代表者の氏名

2. 登録番号

3. 自家用有償旅客運送の種別
(福祉有償運送)

4. 変更しようとする事項

(1) 自家用有償旅客運送の種別の変更

新	旧

(2) 運送の区域の変更

新	旧

5. 変更予定期日

平成 年 月 日

平成 年 月 日

〇〇運輸局 □□運輸支局長 殿

名 称
住 所
代表者の氏名

自家用有償旅客運送に係る登録事項変更届出書

このたび、自家用有償旅客運送の登録事項のうち軽微な事項の変更を行いましたので、道路運送法第 79 条の 7 及び同法施行規則第 51 条の 13 の規定に基づき、下記のとおり届出致します。

記

1. 名称、住所、代表者の氏名
2. 登録番号
3. 自家用有償旅客運送の種別
(福祉有償運送)
4. 軽微な事項の変更

(1) 名称、住所、代表者の氏名

	新	旧
法人の名称		
住 所		
代表者の氏名		

(2) 自家用有償旅客運送の種別

(過疎地有償運送又は福祉有償運送のうちいずれかを行わないこととする場合に限る)

新	旧

(3) 運送の区域（減少する場合に限る）

新	旧

(4) 事務所の名称又は位置

	名 称	位 置
新		
旧		

(5) 事務所ごとに配置する自家用有償旅客運送自動車の数及びその種類ごとの数

事務所の名称		所有 区分	寝台車 (軽)	車いす車 (軽)	兼用車 (軽)	回転シート車 (軽)	セダン等 (軽)	合 計 (軽)
新		所有	()	()	()	()	()	()
		持込	()	()	()	()	()	()
		合計	()	()	()	()	()	()
旧		所有	()	()	()	()	()	()
		持込	()	()	()	()	()	()
		合計	()	()	()	()	()	()

軽自動車については、() 内に内数で記載すること

(6) 運送しようとする旅客の範囲

		新	旧
福 祉 社	身 体 障 害 者		
	要 介 護 認 定 者		
	要 支 援 認 定 者		
	そ の 他		

行うものに○を付すものとする。

〇〇運輸局 □□運輸支局長 殿

宣 誓 書

当法人における役員の全員が、道路運送法第79条の4第1号から第4号までのいずれにも該当しないことを宣誓致します。

平成 年 月 日

名 称
住 所
代表者の氏名

平成 年 月 日

申 請 者 殿

運営協議会において協議が調ったことを証する書類

下記のとおり運営協議会を開催し、当該地域における地域住民の生活のために必要な旅客輸送を行わせることが必要であるとの合意に至ったので、その旨証する書類を交付する。

記

1. 運営協議会の名称及び対象市町村

(名 称)

(対象市町村)

2. 運営協議会にて合意に至った年月日

3. 合意の内容

(1) 運送主体

(2) 運送の区域

(3) 旅客から収受する対価（対価の内容を添付すること）

(4) その他特記事項

平成 年 月 日

〇〇市運営協議会

主宰者 〇〇市長 印

運転者就任承諾書兼就任予定運転者名簿

申請者（ ）が、〇〇運輸支局に提出する自家用有償旅客運送の登録の申請に基づき登録を受けた場合は、その運転者として就任することを承諾致します。

	氏 名	住 所	運転免許の種類
1			種
2			種
3			種
4			種
5			種
6			種
7			種
8			種

※ 受けている運転免許の別（1種、2種）の別を記載すること。

※ 普通第2種運転免許を有しない者にあつては、施行規則第51条の16第1項各号のいずれかの要件を備えていることを証する書類を添付すること。

※ 福祉自動車以外を使用して福祉有償運送を行う場合にあつては、施行規則第51条の16第3項各号のいずれかの要件を備えていることを証する書類を添付すること。

乗務者の就任承諾書兼就任予定乗務者名簿

申請者（ ）が、〇〇運輸支局に提出する自家用有償旅客運送の登録の申請に基づき登録を受けた場合は、その乗務する者として就任することを承諾致します。

	氏 名	住 所	資格の種類
1			
2			
3			

※ 施行規則第51条の16第3項各号のいずれかの要件を満たすことを証する書類を添付すること。

セダン型等の自動車を使用して、福祉有償運送を行う場合であつて、施行規則第51条の16第3項に規定する要件を備えない運転者が乗務する場合にあつては当該要件を備えた者を乗務させることが必要。

運行管理の責任者 就任承諾書

申請者（ ）が、〇〇運輸支局に提出する自家用有償旅客運送の登録の申請に基づき登録を受けた場合は、その運行管理の責任者として就任することを承諾致します。

平成 年 月 日

住 所
氏 名

※ 5両以上の車両を配置する事務所の運行管理の責任者にあつては、運行管理者資格証の写し又は施行規則第51条の17第2項各号のいずれかの要件を備えていることを証する書類を添付すること。

登録番号	
運送主体(申請者)	

運行管理の体制等を記載した書類

事務所名 ()

1. 運行管理・整備管理の体制

(ア) 運行管理の責任者の就任予定名簿

No	氏名	住所	※1 資格の種類
1			
2			

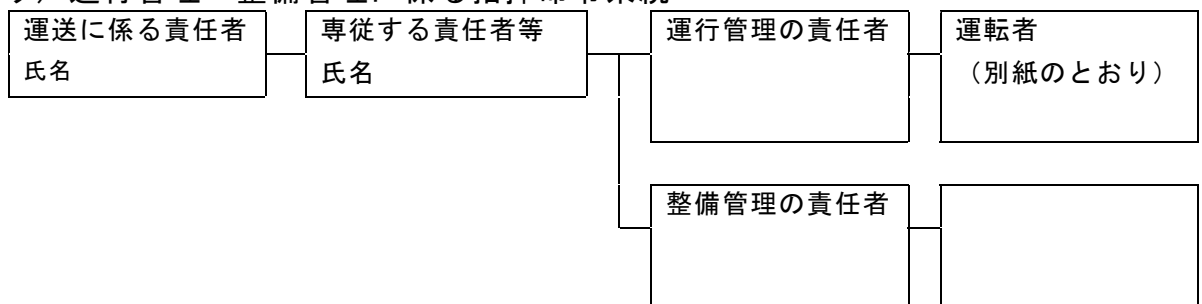
※ 5両以上の車両を配置する事務所の運行管理の責任者にあつては、運行管理者資格証の写し又は施行規則第51条の17第2項各号のいずれかの要件を備えることを証する書類を添付すること。

※ 資格の種類には、法23条第1項の運行管理者、その他の別を記載するものとする。

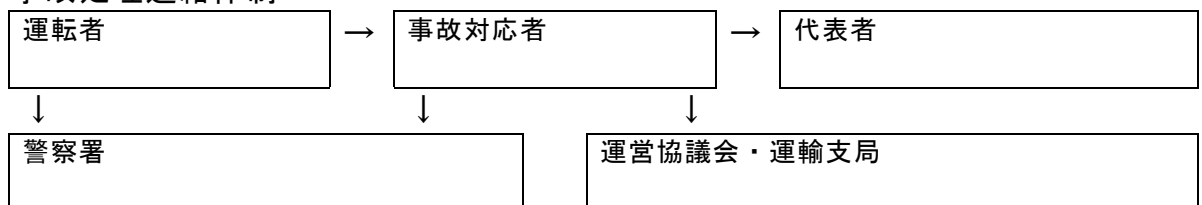
(イ) 整備管理の責任者の就任予定名簿

No	氏名	住所
1		

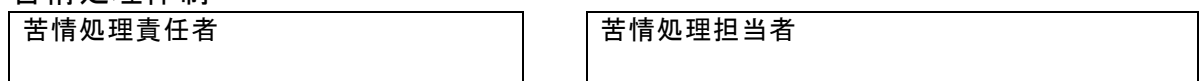
(ウ) 運行管理・整備管理に係る指揮命令系統



2. 事故処理連絡体制



3. 苦情処理体制



自家用有償旅客運送者登録証

道路運送法第79条の3の規定に基づき、下記のとおり自家用有償旅客運送者として登録を行ったことを証する。

記

1. 登録番号
2. 登録の有効期間
3. 名称、住所、代表者氏名
4. 自家用有償旅客運送の種別
5. 運送の区域
6. 登録に付す条件

平成 年 月 日

〇〇運輸局 □□運輸支局長

(申 請 者) 殿

登録拒否理由通知書

平成 年 月 日付けをもって申請のあった自家用有償旅客運送については、下記理由により（一部）登録を拒否したので通知する。

記

1. 登録を拒否した事項

2. 登録の拒否を行った理由

(文 例)

- ・ 道路運送法第 79 条の 4 第 1 項第 1 号（第 2 号、第 3 号、第 4 号）に掲げる欠格事由に該当しているため。
- ・ 道路運送法施行規則第 51 条の 7 に規定する運営協議会において協議が調っておらず、道路運送法第 79 条の 4 第 1 項第 5 号の合意が得られていないと認められるため。
- ・ 道路運送法施行規則第 51 条の 16 第 1 項に定める必要な要件を備える運転者の確保がなされていないと認められるため。
- ・ 道路運送法施行規則第 51 条の 17 第 1 項に規定する運行管理の責任者の選任、運行管理の体制の整備がなされていないと認められるため。
- ・ 道路運送法施行規則第 51 条の 20 に規定する整備管理の責任者の選任、整備管理の体制の整備がなされていないと認められるため。
- ・ 道路運送法施行規則第 51 条の 21 に規定する旅客その他の者の生命、身体又は財産の損害を賠償するための措置が講じられていないと認められるため。
- ・ 道路運送法施行規則第 51 条の 22 第 1 項に規定する事故が発生した場合の対応に係る責任者の選任、連絡体制の整備がなされていないと認められるため。

平成 年 月 日

〇〇運輸局 □□運輸支局長

(契約申込書の写し、見積書の写しが添付できない場合は以下の宣誓書を添付する)

様式第9号

〇〇運輸局 □□運輸支局長 殿

宣 誓 書

道路運送法第79条の登録を受けた時は、速やかに以下のとおり損害を賠償するための措置を講ずることを誓約します。

記

保険（共済）の種類	補償金額
対人保険（共済）	（無制限・万円）
対物保険（共済）	（無制限・万円）

平成 年 月 日

名 称
住 所
代表者の氏名

旅 客 の 名 簿

(福祉有償運送用)

自家用有償旅客運送者の名称

番号	氏 名	住 所	入会年月日	運送を必要とする理由				備考
				イ	ロ	ハ	ニ	
1								
2								
3								
4								
5								
6								
7								
8								
9								
10								
11								
12								
13								
14								
15								
16								
17								
18								
19								
20								

- イ 身体障害者
- ロ 要介護認定者
- ハ 要支援認定者
- ニ その他（肢体不自由、内部障害、精神障害、その他の障害）

身体状況等、態様ごとの会員数

自家用有償旅客運送者の名称

身体障害者		人 数	その他の障害を有する者		人 数
6 級			知 的 障 害 者		
5 級			軽 度		
4 級			中 度		
3 級			重 度		
2 級					
1 級					
合計			精 神 障 害 者		人 数
要支援認定者		人 数	3 級		
要 支 援 1			2 級		
要 支 援 2			1 級		
合計			診 断 書		
要介護認定者		人 数	そ の 他		人 数
要 介 護 1			肢 体 不 自 由 者		
要 介 護 2			内 部 障 害		
要 介 護 3			そ の 他		
要 介 護 4					
要 介 護 5					
合 計			合 計		
総合計					

安全な運転のための確認表

平成 年 月 日

番号	運転者氏名	疾病	疲労	飲酒	その他理由	運行の安全確保のための指示	確認時間	確認者
1		(有・無)	(有・無)	(有・無)	理由欄			
2		(有・無)	(有・無)	(有・無)	理由欄			
3		(有・無)	(有・無)	(有・無)	理由欄			
4		(有・無)	(有・無)	(有・無)	理由欄			
5		(有・無)	(有・無)	(有・無)	理由欄			
6		(有・無)	(有・無)	(有・無)	理由欄			
7		(有・無)	(有・無)	(有・無)	理由欄			
8		(有・無)	(有・無)	(有・無)	理由欄			
9		(有・無)	(有・無)	(有・無)	理由欄			
10		(有・無)	(有・無)	(有・無)	理由欄			

乗 務 記 録

日 付	
運 転 者 名	
自動車登録番号	

	会 員 名	付添人	発 地	主な経過地	着 地	運送に要した時間及び距離			収受した対価
						開 始	終 了	乗務距離	
1		人	()			:	:		円
2		人	()			:	:		円
3		人	()			:	:		円
4		人	()			:	:		円
5		人	()			:	:		円
6		人	()			:	:		円
7		人	()			:	:		円
8		人	()			:	:		円
9		人	()			:	:		円
10		人	()			:	:		円
11		人	()			:	:		円
12		人	()			:	:		円
13		人	()			:	:		円
計		人							円

事故、著しい運行の遅延その他異常な状態が発生した場合の概要、原因

自家用有償旅客運送者の名称	
作成番号	
作成年月日	

運 転 者 台 帳

氏 名	生 年 月 日	自家用有償旅客運送の運転者となった日	そ の 他
住 所			

運転免許証番号	有効期限	免許年月日	免許の種類
免許の条件			

講 習 等 の 受 講 歴

1. 道路運送法施行規則第51条の16第1項の講習（運転者講習）等

受 講 年 月 日	講 習 等 の 名 称	備 考
年 月 日		
年 月 日		
年 月 日		
年 月 日		
年 月 日		
年 月 日		
年 月 日		
年 月 日		
年 月 日		

2. 道路運送法施行規則第51条の16第3項に定める講習又は資格の有無（セダン型自動車を運転する場合に必要な講習等）

受 講 年 月 日	講 習 等 の 名 称	訪 問 介 護 員 等 の 資 格
年 月 日		資格等の名称：
年 月 日		
年 月 日		取得年月日：
年 月 日		

年 月 日	事故歴または道路交通法違反の状況	適性診断の受診等（規則第51条の16第2項）

健 康 状 態	運転者でなくなった日	運転者でなくなった理由



作成番号	
作成年月日	平成 年 月 日

運 転 者 証

自家用有償旅客運送者の名称	
運 転 者 の 氏 名	
運 転 免 許 証 の 有 効 期 限	
道路運送法施行規則第51条の16第1項に掲げる要件	
道路運送法施行規則第51条の16第3項に掲げる要件	

団体の長の証明印

印

作成年月日	平成 年 月 日
-------	----------

事故の記録

事務所名	
------	--

運転者の氏名	自動車登録番号	事故の発生日時	事故の当事者 (運転者を除く)

事故の発生場所

事故の概要（損害の程度、人身・物損の別、実車・回送の別等）

事故の原因

再発防止対策

苦 情 処 理 簿

事務所名	
受 付 者	

申 告 者	申 告 者	
	住 所	
	連 絡 先	
(申告内容)		
(原因究明の結果)		処理担当者：
(苦情に対する弁明の内容)		処理担当者：
(改善措置)		処理担当者：

〇〇運輸監理部又は〇〇運輸支局

種別 市町村 過疎地 福祉

自家用有償旅客運送輸送実績報告書（ 年度）

あて

住 所
 運送者名
 代表者名（役職名及び氏名）
 電話番号

概況（ 年3月31日現在）

		管轄区域内		全 国
自家用有償旅客 運送自動車数	寝台車（両）	（ ）	（ ）	（ ）
	車いす車（両）	（ ）	（ ）	（ ）
	兼用車（両）	（ ）	（ ）	（ ）
	回転シート車（両）	（ ）	（ ）	（ ）
	セダン等（両）	（ ）	（ ）	（ ）
	バス（両）			
	計（両）	（ ）	（ ）	（ ）
路線（キロメートル）又は運送の区域				
運送する旅客の範囲及び数				

輸送実績（前年4月1日から本年3月31日まで）

		管轄区域内		全 国
走行キロ（キロメートル）				
輸送人員（人）又は運送回数（回）				
運送収入（千円）				

事故件数（前年4月1日から本年3月31日まで）

		管轄区域内		全 国
交通事故件数				
重大事故件数				
死者数				
負傷者数				

- 備考
- 1 種別の欄には、該当する事項を○で囲むこと。
 - 2 管轄区域内の欄については、運輸監理部又は運輸支局の管轄区域ごとに、当該運輸監理部又は運輸支局の管轄区域内の過疎地有償運送又は福祉有償運送について、登録を受けた運送の区域別に記載すること。また、輸送実績及び事故件数については、当該運送の区域内にある全ての事務所に配置されている自家用有償旅客運送自動車について記載すること。
 - 3 全国の欄にあつては登録を受けた全ての運送の区域における過疎地有償運送又は福祉有償運送について記載すること。
 - 4 自家用有償旅客運送自動車数の欄の（ ）には、軽自動車数を記載すること。
 - 5 運送する旅客の範囲及び数については、福祉有償運送に係る道路運送法施行規則（昭和26年運輸省令第75号）第49条第3号イからニまでに掲げる区分ごとの人数を記載すること。
 - 6 輸送人員又は運送回数については、市町村運営有償運送を行う場合にあつては輸送人員を、過疎地有償運送又は福祉有償運送を行う場合にあつては運送回数を記載すること。
 - 7 交通事故とは、道路交通法（昭和35年法律第105号）第72条第1項の交通事故をいう。
 - 8 重大事故とは、自動車事故報告規則（昭和26年運輸省令第104号）第2条の事故をいう。

別記様式（第3条関係）

（表）

自動車事故報告書 国土交通大臣 殿 自動車の使用者の氏名又は名称 住 所 電話番号 年 月 日 提出			
☆発生日時	年 月 日 時 分	☆路線名 又は 道路名	道 線
天 候	1 晴れ 2 曇 3 雨 4 雪 5 霧 6 その他		
☆発生場所	都道 区市 区町 番地 府県 郡 村		
☆当該自動車の使用の本拠の名称及び位置		☆自動車登録番号 又は車両番号	
☆当時の状況			
☆◆現場の略図（道路上の事故の場合には車線の区分を明らかにして図示すること。）			
☆当時の処置			
☆事故の原因			
☆再発防止策			
※備考			

（日本工業規格A列4番）

(裏)

事故の 種類	区分	1 転覆	2 転落	3 路外逸脱	4 火災	5 踏切	6 衝突	7 死傷	8 危険物等	9 車内	10 健康起因	11 車両故障	12 その他	☆ 危険認知時の速度	km/h															
	☆ 発生 の順													☆ 危険認知時の距離	m															
	☆ 転落の 状態	落差 m						水深 m						☆ スリップ距離	m															
	衝突等 の状態	1 正面衝突 4 接触			2 側面衝突 5 物件衝突			3 追突						当該自動車の事故 時の走行等の態様	1 直進(加速)	2 直進(減速)	3 直進(定速)													
	☆ 車名	☆ 型式	☆ 車体の形状			☆ 初度登録年又は 初度検査年						道路上で の事故発生 地点	1 車道	2 歩道	3 横断歩道															
	事業用	1 乗合旅客		2 貸切旅客		3 乗用旅客		4 特定旅客		5 一般貨物 (イ特別積合せ貨物 ロその他)				6 特定第二種		道路 の場合には事故 発生地点	4 路側帯	5 路肩	6 交差点	7 バス停留所	8 トンネル	9 その他								
	自家用	1 有償貸渡し (レンタカー)			2 有償旅客運送			3 その他						死傷事故の 場合には 死傷者の状態	1 左側通行	2 右側通行	3 信号無視	4 車道通行	5 歩道通行	6 横断歩道歩行	7 車の直前横断	8 斜横断	9 飛び出し	10 酔酩	11 路上作業	12 路上遊戯	13 乗降中	14 安全地帯	15 自転車運転	16 その他
	種別	1 普通		2 小型		3 その他						車両の故障に 起因する 場合は故障箇所	1 原動機(速度抑制装置を除く) 2 速度抑制装置 3 動力伝達装置 4 車輪(タイヤを除く) 5 タイヤ 6 車軸 7 機軸装置 8 制動装置 9 緩衝装置 10 燃料装置 11 電気装置 12 車枠及び車体 13 連結装置 14 乗車装置 15 物品積載装置 16 窓ガラス 17 騒音防止装置 18 ばい煙等の発散防止装置 19 灯火装置及び指示装置 20 反射器 21 警音器 22 視野を確保する装置(後写鏡、窓ふき器等) 23 計器(速度計、走行距離計等) 24 消火器 25 内圧容器及びその附属装置 26 運行記録計 27 その他																	
	☆ 乗車定員	人			☆ 当時の乗車人員						人			☆ 氏名	才															
	☆ 最大積載量	kg			☆ 当時の積載量						kg			☆ 年齢	才															
	☆ 積載量	kg			kg						kg			☆ 経験年数	年 月															

当該 自動車 の概 要	許可等の 必要性	制限外許可	1 有	2 無	特殊車両通行許可	1 有	2 無	保安基準の緩和	1 有	2 無	許可等の 取得状況	制限外許可	1 有	2 無	特殊車両通行許可	1 有	2 無	保安基準の緩和	1 有	2 無	貨物の内容	1 土砂等	2 長大物品等	3 コンテナ	4 生コンクリート	5 危険物等	6 冷凍、冷蔵品	7 原木、製材	8 引越	9 その他	積載 の有無	1 有	2 無	種類	1 危険物	2 火薬類	3 高压ガス	4 核	5 RI	6 毒劇物	7 可燃物	☆ 品名及び積載量又は 放射能の量	品名 () kg、l	() Bq	イエローカードの携行状況	1 有	2 無					
	乗	☆ 氏名	令			☆ 年齢	才			☆ 経験年数	年 月			自動車 の運 転を 職業 とし ては 勤務 状況	本務・臨時の別	1 本務 2 臨時		☆ 事故日以前1ヶ月間に 出勤しなかった日数	日	☆ 乗務開始から事故発生まで の乗務時間及び乗務距離	時間	km	☆ 最近出勤しなかった 日から事故日までの 勤務日数及び乗務距 離の合計	勤務日数	日	乗務距離	km	損害の程度	1 死亡	2 重傷	3 軽傷	シートベルト の着用状況	1 着用	2 非着用	3 非装備	☆ 交替運転者の 配置	1 有	2 無	(交替後の乗務時間及び乗務距離) 時間	km	☆ 過去3年間の 事故の状況	(過去3年間の事故件数) (最近の事故年月日) 年 月 日	件	☆ 過去3年間の道路 交通法の違反の状況	(過去3年間の違反件数) (最近の違反年月日) 年 月 日	件	☆ 過去3年間の 適性診断の受診状況	1 有 2 無	(最近の受診年月日) 年 月 日	(適性診断受診場所)	☆ 最近の健康診断の 受診年月日	(最近の受診年月日) 年 月 日
	運	☆ 氏名	令			☆ 年齢	才			☆ 経験年数	年 月			自動車 の運 転を 職業 とし ては 勤務 状況	本務・臨時の別	1 本務 2 臨時		☆ 過去3年間の 事故の状況	(過去3年間の事故件数) (最近の事故年月日) 年 月 日	件	☆ 過去3年間の道路 交通法の違反の状況	(過去3年間の違反件数) (最近の違反年月日) 年 月 日	件	☆ 過去3年間の 適性診断の受診状況	1 有 2 無	(最近の受診年月日) 年 月 日	(適性診断受診場所)	☆ 最近の健康診断の 受診年月日	(最近の受診年月日) 年 月 日																							
	者	☆ 氏名	令			☆ 年齢	才			☆ 経験年数	年 月			自動車 の運 転を 職業 とし ては 勤務 状況	本務・臨時の別	1 本務 2 臨時		☆ 過去3年間の 事故の状況	(過去3年間の事故件数) (最近の事故年月日) 年 月 日	件	☆ 過去3年間の道路 交通法の違反の状況	(過去3年間の違反件数) (最近の違反年月日) 年 月 日	件	☆ 過去3年間の 適性診断の受診状況	1 有 2 無	(最近の受診年月日) 年 月 日	(適性診断受診場所)	☆ 最近の健康診断の 受診年月日	(最近の受診年月日) 年 月 日																							
	員	☆ 氏名	令			☆ 年齢	才			☆ 経験年数	年 月			自動車 の運 転を 職業 とし ては 勤務 状況	本務・臨時の別	1 本務 2 臨時		☆ 過去3年間の 事故の状況	(過去3年間の事故件数) (最近の事故年月日) 年 月 日	件	☆ 過去3年間の道路 交通法の違反の状況	(過去3年間の違反件数) (最近の違反年月日) 年 月 日	件	☆ 過去3年間の 適性診断の受診状況	1 有 2 無	(最近の受診年月日) 年 月 日	(適性診断受診場所)	☆ 最近の健康診断の 受診年月日	(最近の受診年月日) 年 月 日																							
	車 掌	☆ 氏名	令			☆ 年齢	才			☆ 経験年数	年 月			自動車 の運 転を 職業 とし ては 勤務 状況	本務・臨時の別	1 本務 2 臨時		☆ 過去3年間の 事故の状況	(過去3年間の事故件数) (最近の事故年月日) 年 月 日	件	☆ 過去3年間の道路 交通法の違反の状況	(過去3年間の違反件数) (最近の違反年月日) 年 月 日	件	☆ 過去3年間の 適性診断の受診状況	1 有 2 無	(最近の受診年月日) 年 月 日	(適性診断受診場所)	☆ 最近の健康診断の 受診年月日	(最近の受診年月日) 年 月 日																							
	運 行 管 理 者	☆ 氏名	令			☆ 年齢	才			☆ 経験年数	年 月			自動車 の運 転を 職業 とし ては 勤務 状況	本務・臨時の別	1 本務 2 臨時		☆ 過去3年間の 事故の状況	(過去3年間の事故件数) (最近の事故年月日) 年 月 日	件	☆ 過去3年間の道路 交通法の違反の状況	(過去3年間の違反件数) (最近の違反年月日) 年 月 日	件	☆ 過去3年間の 適性診断の受診状況	1 有 2 無	(最近の受診年月日) 年 月 日	(適性診断受診場所)	☆ 最近の健康診断の 受診年月日	(最近の受診年月日) 年 月 日																							
	運 行 管 理 者	☆ 氏名	令			☆ 年齢	才			☆ 経験年数	年 月			自動車 の運 転を 職業 とし ては 勤務 状況	本務・臨時の別	1 本務 2 臨時		☆ 過去3年間の 事故の状況	(過去3年間の事故件数) (最近の事故年月日) 年 月 日	件	☆ 過去3年間の道路 交通法の違反の状況	(過去3年間の違反件数) (最近の違反年月日) 年 月 日	件	☆ 過去3年間の 適性診断の受診状況	1 有 2 無	(最近の受診年月日) 年 月 日	(適性診断受診場所)	☆ 最近の健康診断の 受診年月日	(最近の受診年月日) 年 月 日																							
	運 行 管 理 者	☆ 氏名	令			☆ 年齢	才			☆ 経験年数	年 月			自動車 の運 転を 職業 とし ては 勤務 状況	本務・臨時の別	1 本務 2 臨時		☆ 過去3年間の 事故の状況	(過去3年間の事故件数) (最近の事故年月日) 年 月 日	件	☆ 過去3年間の道路 交通法の違反の状況	(過去3年間の違反件数) (最近の違反年月日) 年 月 日	件	☆ 過去3年間の 適性診断の受診状況	1 有 2 無	(最近の受診年月日) 年 月 日	(適性診断受診場所)	☆ 最近の健康診断の 受診年月日	(最近の受診年月日) 年 月 日																							
	運 行 管 理 者	☆ 氏名	令			☆ 年齢	才			☆ 経験年数	年 月			自動車 の運 転を 職業 とし ては 勤務 状況	本務・臨時の別	1 本務 2 臨時		☆ 過去3年間の 事故の状況	(過去3年間の事故件数) (最近の事故年月日) 年 月 日	件	☆ 過去3年間の道路 交通法の違反の状況	(過去3年間の違反件数) (最近の違反年月日) 年 月 日	件	☆ 過去3年間の 適性診断の受診状況	1 有 2 無	(最近の受診年月日) 年 月 日	(適性診断受診場所)	☆ 最近の健康診断の 受診年月日	(最近の受診年月日) 年 月 日																							
	運 行 管 理 者	☆ 氏名	令			☆ 年齢	才			☆ 経験年数	年 月			自動車 の運 転を 職業 とし ては 勤務 状況	本務・臨時の別	1 本務 2 臨時		☆ 過去3年間の 事故の状況	(過去3年間の事故件数) (最近の事故年月日) 年 月 日	件	☆ 過去3年間の道路 交通法の違反の状況	(過去3年間の違反件数) (最近の違反年月日) 年 月 日	件	☆ 過去3年間の 適性診断の受診状況	1 有 2 無	(最近の受診年月日) 年 月 日	(適性診断受診場所)	☆ 最近の健康診断の 受診年月日	(最近の受診年月日) 年 月 日																							

◆ 営業所及び運行等の状況	☆ 当時の 運行計画	(発地・経由地・着地)		☆ 運行 管理者	氏名	運行管理者 資格者証番号		統括運行管理者
	安全性優良事業所の 認定 (貨物のみ)	1 有 2 無		☆ 損害の程度	◆ 死亡	人 (うち乗客 人)		
	運送形態	1 下請運送 2 その他		◆ 重傷	人 (うち乗客 人)			
	☆ 荷送人の 氏名又は名 称及び住所			◆ 軽傷	人 (うち乗客 人)			
☆ 荷受人の 氏名又は名 称及び住所			※ 事業者番号					
				※ 再発防止対策				

(注)

- (1) ☆印欄は、具体的に記入するところ。ただし、不明の場合は該当欄に「不明」と記入し、記入の要のない欄は、該当欄に記入しないこと。別紙に記入し、これを添付すること。
- (2) ※印欄は、この欄は、該当する事項を○で囲むこと。
- (3) ☆印欄は、事件が第2条第6号のみに該当する場合には、記入を要しない。
- (4) ◆印欄は、24時間制の区分によること。
- (5) 時刻の記入は、道路の区別に沿って行うこと。
- (6) 1 転落は、自動車が道路外に転落した場合、その落差が0.5メートル以上のとき。
2 転落は、自動車が道路外に転落した場合、その落差が0.5メートル以上のとき。
3 道路外に転落は、自動車が道路外に転落した場合、その落差が0.5メートル以上のとき。
4 転落は、自動車が道路外に転落した場合、その落差が0.5メートル以上のとき。
5 転落は、自動車が道路外に転落した場合、その落差が0.5メートル以上のとき。
6 転落は、自動車が道路外に転落した場合、その落差が0.5メートル以上のとき。
7 転落は、自動車が道路外に転落した場合、その落差が0.5メートル以上のとき。
8 転落は、自動車が道路外に転落した場合、その落差が0.5メートル以上のとき。
9 転落は、自動車が道路外に転落した場合、その落差が0.5メートル以上のとき。
10 転落は、自動車が道路外に転落した場合、その落差が0.5メートル以上のとき。
11 転落は、自動車が道路外に転落した場合、その落差が0.5メートル以上のとき。
12 転落は、自動車が道路外に転落した場合、その落差が0.5メートル以上のとき。
- (7) 2種類以上の事故が生じたときは、「発生の順」の欄に発生の順に番号を記入すること。
- (8) 「転落の状態」の欄は、路面から落下地点までの垂直距離とする。
ただし、水中に転落した場合で水深を記入する必要がある場合には、路面から水面までの垂直距離とする。
- (9) 「車体の形状」の欄は、道路運送車両法第58条の自動車検査証に記載されている車体の形状を記入すること。
- (10) 「積載危険物等」とは、次に掲げるものであって事故時に当該自動車に積載していたものをいう。
 - 1 危険物
 - 2 火薬類
 - 3 高圧ガス
 - 4 核原料
 - 5 RI元素
 - 6 同位体
 - 7 可燃物
- (11) 「許可等」の欄は、当該自動車の運行について次の許可等の取得状況に該当するものを○で囲むこと。
 - 1 制限外許可
 - 2 特殊車両通行
 - 3 保安基準の緩和
- (12) 「種類」の欄は、当該積載危険物等の取扱方法を記載した書類をいう。
- (13) 「指定を受けた道路」は、道路法第48条の2第1項又は第2項の規定による自動車専用道路とし、「2 その他の場所」は、構内、営業所等一般交通の用に供しない場所とする。
- (14) 「道路の幅員」は、路肩部分を含む道路（車道と歩道の区別がある場合は、車道）の総幅員とする。
- (15) 「道路の形態」の欄の「交差」は、当該自動車前方30メートル以内に交差点があった場合とする。
- (16) 「運行計画」には、運行管理者が与えた指示を含むものとする。
- (17) 「安全性優良事業所の認定」とは、全国貨物自動車運送適正化事業実施機関が、輸送の安全の確保に関する取組が優良であると認められる貨物自動車運送事業者の営業所に対して行う認定をいう。
- (18) 「下請運送」とは、貨物自動車運送事業者からの運送の依頼により行う貨物運送をいう。
- (19) 「荷送人の氏名又は名称及び住所」の欄は、事故を引き起こした当該運送事業者と運送契約を締結した荷送人のほか、事故の際に運送していた貨物に関して当該荷送人と運送契約を締結した者等当該貨物の運送に関して運送契約を締結した全ての者を記載すること。
- (20) 「運送形態」の欄の「2その他」に該当し、かつ、当該運送が特別積合せ運送である場合には「荷送人の氏名又は名称及び住所」及び「荷受人の氏名又は名称及び住所」の欄は、記入を要しない。
- (21) 「過去3年間の事故の状況」の欄は、当該運転者が引き起こした道路交通法第72条第1項の交通事故に関して記入すること。
- (22) 「過去3年間の適性診断の受診状況」の欄は、当該運転者の過去3年間の運転適性診断の受診の有無について、該当する事項を○で囲むこと。また、「適性診断受診場所」は、「最近の受診年月日」に受診した受診場所（又は受診機関）を具体的に記入すること。
- (23) 「最近の健康診断の受診年月日」の欄は、第2条第5号に該当する事故を引き起こした当該運転者が受診した労働安全衛生法第66条に規定する健康診断の最近の受診年月日を記入すること。
- (24) 「運行管理者」は、事故について最も責任のあると考えられる運行管理者のことである。
- (25) 「統括運行管理者」とは、旅客自動車運送事業運輸規則第48条の2第1項又は貨物自動車運送事業輸送安全規則第2条第1項に規定する業務を統括する運行管理者をいう。

大臣認定講習実施機関

平成20年3月11日現在

団体名	住所	代表者氏名	運転者講習の内容			電話番号
			市町村	福祉	セダン等	
北海道移送・移動サービス連絡会	北海道札幌市中央区北4条西12丁目1番地	濱田 勝夫		○	○	011-219-5687
有限会社グローリーワーク	北海道札幌市中央区南七条西十四丁目1番1号	八田 吉一		○	○	011-221-3817
青森県移送サービスネットワーク	青森県青森市富田四丁目18番24号	越谷 秀昭		○	○	017-761-2560
マルエス自工株式会社	青森県弘前市和泉一丁目3番地1号	新戸部 八州男	○	○	○	0172-28-2775
移動サービス・ネットワークみやぎ	宮城県仙台市青葉区上杉一丁目4番25号大立ビル3F	坂井 正義		○	○	022-264-2578
やまがた福祉移動サービスネットワーク	山形県山形市城西町一丁目7番地19号	川越 隼雄		○	○	023-645-1987
茨城福祉移動サービス団体連絡会	茨城県北茨城市華川町小豆畑1141番地1	横田 能洋		○	○	029-300-4321
特定非営利活動法人ヒューマンケアセンター	茨城県東茨城郡大洗町成田町4286番地	伊藤 喜代子		○	○	029-266-2208
株式会社ゆりかご	茨城県水戸市飯富町3467番地1	久賀谷 健一		○	○	029-229-7562
株式会社テンドーケアジャパン	茨城県水戸市青柳町4262番地2	宮内 啓之		○		029-302-3339
栃木県移送サービス連絡協議会	栃木県塩谷郡高根沢町花岡1503-3	菅野 忠雄		○	○	028-676-1100
社会福祉法人栃木県社会福祉協議会	栃木県宇都宮市若草一丁目10番6号	川島 圭二		○	○	028-622-0051
群馬県住民参加型在宅福祉サービス団体連絡会	群馬県前橋市新前橋町13番地12号	恩田 初男		○	○	027-255-6032
特定非営利活動法人じゃんけんぼん	群馬県高崎市棟高町1257番地の5	井上 謙一		○	○	027-350-3191
特定非営利活動法人 エプロンの会地域福祉サービス	群馬県吾妻郡中之条町大字西中之条241	向井 美代子		○	○	0279-75-3911
特定非営利活動法人わたらせライフサービス	群馬県桐生市広沢町1丁目2619番地7	宮地 由高		○	○	0277-70-6677
埼玉県移送サービスネットワーク	埼玉県比企郡ときがわ町大野1251番地	笹沼 和利		○	○	0493-67-1678
特定非営利活動法人ぬくもり福祉会たんぼほ	埼玉県飯能市落合290番4	桑山 和子		○	○	042-972-8611
移動支援ネットワーク千葉	千葉県柏市柏二丁目5番9号	澤田 広美		○	○	04-7168-8600
市原興業株式会社	千葉県市原市五井8840番地	小野尾 房子	○	○	○	0436-21-3366
千葉県移送サービス連絡会	千葉県千葉市中央区千葉港4番3号	猪野 裕子		○	○	043-245-1102
社団法人千葉県シルバー人材センター連合会	千葉県千葉市中央区中央四丁目8番1号	松井 操		○	○	043-227-5112
株式会社オールプロジェクト	千葉県君津市人見3丁目6番1号	天竺 寛		○	○	0439-57-6665
社会福祉法人南房総市社会福祉協議会	千葉県南房総市千倉町瀬戸2705番地6	飯田 良吉	○			0470-44-3577
社会福祉法人我孫子市社会福祉協議会	千葉県我孫子市我孫子1861番地	飯島 守		○	○	04-7184-1539
練馬区	東京都練馬区豊玉北六丁目12番1号	志村 豊志郎		○	○	03-5984-2716
東京ハンディキャップ連絡会	東京都千代田区飯田橋四丁目4番地8号	阿部 司		○	○	03-3222-8915
株式会社ジャパン・リリーフ	東京都千代田区神田松永町18番地1ピオレ秋葉原	飯田 誠	○	○		03-5297-8544
株式会社介護JAPAN	東京都台東区東上野六丁目1番2号	奥山 博史		○	○	03-5806-4141
特定非営利活動法人ケアセンター八王子	東京都八王子市散田町四丁目24番15号	添田 繁實		○	○	042-669-5733
特定非営利活動法人移動支援フォーラム	東京都練馬区東大泉三丁目1番18-203号	長谷川 清	○	○	○	03-3814-4676
特定非営利活動法人全国移動サービスネットワーク	東京都世田谷区船橋一丁目1番2-204号山崎ビル	杉本 依子	○	○	○	03-3706-0626
社会福祉法人渋谷区社会福祉協議会	東京都渋谷区宇田川町5番2号	鈴木 銀三郎		○		03-5457-2200
世田谷移動サービス協議会	東京都世田谷区玉川二丁目5番7号	高橋 練造		○	○	03-5376-6616
特定非営利活動法人みかかハンディキャップ	東京都三鷹市上連雀八丁目3番10号	宇田 邦宏		○	○	0422-41-0185
世田谷区	東京都世田谷区世田谷4-21-27	熊本 哲之		○	○	03-5432-2422
特定非営利活動法人八王子移動サービスネットワーク	東京都八王子市横川町108番2-6	扇澤 正治		○	○	042-623-4405

団体名	住所	代表者氏名	運転者講習の内容			電話番号
			市町村	福祉	セダン等	
特定非営利活動法人日本移送・移動サービス地域ネットワーク連合会	東京都国立市西三丁目8番地の3 1 1-10	竹田 保		○	○	017-761-2560
移動NET多摩	東京都多摩市愛宕4-7-12 シャングリラ21-106	杉本 依子		○	○	042-389-2677
優ヶアステーション有限公司	東京都八王子市北野町519番地28	小濱 直美		○	○	042-631-1162
特定非営利活動法人かながわ福祉移動サービスネットワーク	神奈川県横浜市青葉区藤が丘1丁目27番地5	河崎 民子		○	○	045-973-6341
特定非営利活動法人横浜移動サービス協議会	神奈川県横浜市中区桜木町一丁目1番地56号	岡村 道夫		○	○	045-212-2863
医療アクセス権プロジェクト	神奈川県横浜市西区高島二丁目5番15号	逢澤 詳子		○	○	045-453-6711
有限会社神奈川ドライバーズネット	神奈川県横浜市神奈川区菅田町448番地1	渡辺 正義		○	○	045-473-1390
福祉クラブ生活協同組合	神奈川県横浜市港北区日吉五丁目21番31号	喜代永 真理子		○	○	045-564-9993
社会福祉法人川崎市宮前区社会福祉協議会	神奈川県川崎市宮前区宮崎2-6-10 東急宮崎台ガーデンオフィス4階	小泉 國雄		○	○	044-856-5500
社会福祉法人新潟県社会福祉協議会	新潟県新潟市中央区上所2丁目2番2号	小川 和雄		○	○	025-281-5520
阿賀野市	新潟県阿賀野市岡山町10番15号	本田 富雄	○			0250-62-2510
くびき野市民ふくしネットワーク	新潟県上越市大貫1518番1	加藤 正子		○	○	025-522-5808
ソーロング有限公司	富山県富山市向新庄町八丁目1番65号	藤原 功一		○	○	076-452-2787
北陸移動サービスネットワーク	石川県金沢市御影町8番32号	須戸 哲		○	○	076-242-1172
特定非営利活動法人バリアフリー総合研究所	石川県金沢市松村1丁目131番地	山田 文代	○	○	○	076-268-9032
特定非営利活動法人長野県ハンディキャップ連絡会	長野県上水内郡飯綱町大字川上2755番地958	降幡 和彦		○	○	026-286-7676
有限会社福井新世紀ケアサービス	福井県福井市栗森町15号46番地	森川 泰行		○	○	0776-56-4660
社会福祉法人各務原市社会福祉協議会	岐阜県各務原市那加桜町二丁目163番地	森 真		○		058-383-7610
特定非営利活動法人岐阜羽島ボランティア協会	岐阜県羽島市正木町須賀赤松290番地	川合 宗次		○	○	058-393-0751
ぎふ在宅福祉市民グループ協議会	岐阜県各務原市那加東新町二丁目146	加藤 たき江		○	○	058-380-3030
株式会社アーパス	岐阜県羽島郡岐南町平島1丁目158番地	薄田 浩之		○		0587-24-2168
飛騨福祉移送サービスネットワーク	岐阜県高山市江名子町541番地1	蒲池 龍之助		○	○	0577-35-5676
特定非営利活動法人東海福祉移動研究協議会	愛知県名古屋市中南区三吉町三丁目58番地1	山田 和男		○	○	052-619-6076
特定非営利活動法人移動ネットあいち	愛知県名古屋市中区鳴子町一丁目6番地	渡部 勝		○	○	052-979-6446
特定非営利活動法人豊田ハンディキャップの会	愛知県豊田市桜町1-25	甲村 等		○	○	0565-31-1117
社団法人三重県柔道整復師会	三重県津市乙部2086番地	伊藤 和夫		○	○	059-222-3832
いが移送送迎連絡会	三重県伊賀市上野中町2976番地1 上野ふれあいプラザ3階	川上 善幸		○	○	0595-21-5866
社会福祉法人三重県社会福祉協議会	三重県津市桜橋2丁目132番地	森下 達也	○	○	○	059-227-5145
日吉行政書士事務所 移送サービス支援室	滋賀県大津市衣川2丁目35番27号	日吉 ちず子		○	○	077-574-0174
株式会社ミストラルサービス	京都府福知山市長田大野下2737番地12	小林 勝		○		0773-20-2221
特定非営利活動法人福知山BGM福祉サービス	京都府福知山市宇天田196番地の7	山田 周一		○	○	0773-24-3244
特定非営利活動法人京都運転ボランティア友の会	京都府京都市南区上鳥羽奈須野町37	吉田 嘉久		○		075-682-0294
特定非営利活動法人移送送迎支援活動情報センター	大阪府大阪市浪速区敷津東三丁目6番10号	柿久保 浩次		○	○	06-4396-9189
移送サービスネットワーク・泉州	大阪府堺市南区松尾3093番地7	松端 克文		○	○	072-260-1294
特定非営利活動法人日本障害者競技支援協会	大阪府大阪市中央区安土町一丁目5番8号	四方 修		○	○	06-6125-1750
社会福祉法人であい共生舎	大阪府枚方市磯島元町21番10号	津田 茂樹		○	○	072-848-8924
株式会社SSD研究所	大阪府大阪市天王寺区上本町5-5-15 東海ビル上本町501	大畑 斎		○	○	06-6191-7100
兵庫県移送サービスネットワーク	兵庫県明石市大久保町江井島392番地の2	的場 俊明		○	○	078-946-6711

団体名	住所	代表者氏名	運転者講習の内容			電話番号
			市町村	福祉	セダン等	
特定非営利活動法人ネピオン	兵庫県神戸市須磨区妙法寺字蓮池366番地の10ルネ須磨905号室	武澤 利夫		○	○	078-741-1120
株式会社ユニ介護	兵庫県神戸市兵庫区駅南通2-1-28	毛利 友紀		○	○	078-652-9551
特定非営利活動法人棕の木福祉協会	兵庫県神戸市兵庫区大開通二丁目3番22号	関山 和子		○	○	078-578-6232
兵庫県移送サービスネットワーク	兵庫県明石市大久保町江井島392番地の2	的場 俊明	○			078-946-6711
特定非営利活動法人本宮あすなろ会	和歌山県田辺市本宮町切畑538番地	九鬼 聖城		○	○	0735-42-0228
特定非営利活動法人たすけあい平田	島根県出雲市平田町2791番地1	熊谷 美和子	○	○	○	0853-62-0257
真庭自動車学校	岡山県真庭市目木1447番地	松岡 久司	○			0867-42-6161
稲荷自動車教習所	岡山県岡山市小山544番地	片山 正巳	○			086-287-2551
株式会社クォーレ	広島県広島市佐伯区五日市町石内965	今西 千枝子		○		082-928-6459
株式会社アイ・テック	広島県広島市安佐北区深川二丁目38番2号	井西 理博		○		082-840-0501
特定非営利活動法人陽だまり	広島県東広島市西条西本町27番37 高貴ビル201	廣瀬 長子		○	○	082-422-4115
特定非営利活動法人芸南たすけあい	広島県呉市中通1丁目2番31号	田中 久江		○	○	0823-33-0859
有限会社あんしん	広島県尾道市浦崎町4608番地3	神原 暢幸		○		084-939-7080
株式会社テクノ自動車学校	広島県安芸郡熊野町5640の1番地	竹内 正彦	○	○	○	082-854-4000
特定非営利活動法人C I L ビアズ	広島県呉市安浦町水尻一丁目3番1号	中井 泰治		○		0823-84-3731
山口県ハンディキャブ連絡会	山口県光市大字岩田2488番地の20	富田 勝久		○	○	0820-49-0550
特定非営利活動法人えひめ福祉移動サービス支援センター	愛媛県松山市三町二丁目5番37号	高塚 政生		○	○	090-4781-6335
特定非営利活動法人にこにこプラットホーム	福岡県朝倉市馬田1955番地1	鹿毛 哲也		○	○	0946-24-2507
社会福祉法人キリスト者奉仕会	福岡県大牟田市今山4368番地3	叶 昌全		○		0944-59-0810
北九州市	福岡県北九州市小倉北区内1番1号	北橋 健治		○	○	093-582-2495
株式会社若松タクシー	福岡県北九州市若松区大字安瀬64番地の131	山本 康宏		○		093-771-3236
株式会社毎日介護タクシー	福岡県筑後市大字野町766番地の6	高橋 哲也		○		0942-53-8545
さが福祉移動サービス・ネットワーク	佐賀県佐賀市鍋島三丁目3番地20号	平野 征幸		○	○	0952-36-6865
熊本外出支援ネットワーク	熊本県熊本市春日一丁目14番地27号	玉垣 均		○	○	096-312-8411
特定非営利活動法人NPOひむか	宮崎県宮崎市大塚町祝子前1767番地1大塚ビル301号	向江 正巳		○	○	0985-53-1950
都城市福祉有償運送サービスネットワーク	宮崎県都城市松元町4街区14号 都城市社会福祉協議会障害者生活支援センター内	西 いく子		○	○	0986-26-0294
社会福祉法人ひまわり会	鹿児島県薩摩川内市宮里町3048番地9	若松 郁子		○	○	0996-25-2368
有限会社ハーネスケア	鹿児島県鹿児島市新栄町1番3号	江野 里美		○	○	099-821-0125
特定非営利活動法人日光	鹿児島県曾於市財部町北俣9714番地の3	長澤 優		○	○	0986-72-1895

* 国土交通大臣が認定した講習実施団体は、国土交通省HPに掲載されています。
<http://www.mlit.go.jp/jidosha/sesaku/jigyo/jikayouyushoryokaku/zissikikan.pdf>

地方運輸局・運輸支局等 相談窓口

※ 自家用有償旅客運送の申請手続き、各種問い合わせに関しては運輸支局・陸運事務所の輸送担当にお願いします。

※ 運輸局に旅客第一課と旅客第二課がある場合、主に旅客第二課が所掌しています。

運輸局・運輸支局等	電話番号
北海道運輸局 自動車交通部 旅客第一課	(011) 290-2741
旅客第二課	(011) 290-2742
札幌運輸支局	(011) 731-7167
函館運輸支局	(0138) 49-8863
旭川運輸支局	(0166) 51-5272
室蘭運輸支局	(0143) 44-3012
釧路運輸支局	(0154) 51-2524
帯広運輸支局	(0155) 33-3286
北見運輸支局	(0157) 24-7631

運輸局・運輸支局等	電話番号
近畿運輸局 自動車交通部 旅客第一課	(06) 6949-6445
旅客第二課	(06) 6949-6446
滋賀運輸支局	(077) 585-7253
京都運輸支局	(075) 681-9765
大阪運輸支局	(072) 822-6733
神戸運輸監理部 兵庫陸運部	(078) 453-1104
奈良運輸支局	(0743) 59-2151
和歌山運輸支局	(073) 422-2138

運輸局・運輸支局等	電話番号
東北運輸局 自動車交通部 旅客第一課	(022) 791-7529
旅客第二課	(022) 791-7530
青森運輸支局	(017) 739-1502
岩手運輸支局	(019) 638-2155
宮城運輸支局	(022) 235-2515
秋田運輸支局	(018) 863-5813
山形運輸支局	(023) 686-4712
福島運輸支局	(024) 546-0343

運輸局・運輸支局等	電話番号
中国運輸局 自動車交通部 旅客第一課	(082) 228-3436
旅客第二課	
鳥取運輸支局	(0857) 22-4120
島根運輸支局	(0852) 37-1311
岡山運輸支局	(086) 273-2113
広島運輸支局	(082) 233-9167
山口運輸支局	(083) 922-5336

運輸局・運輸支局等	電話番号
関東運輸局 自動車交通部 旅客第一課	(045) 211-7245
旅客第二課	(045) 211-7246
茨城運輸支局	(029) 247-5244
栃木運輸支局	(028) 658-7011
群馬運輸支局	(027) 263-4440
埼玉運輸支局	(048) 624-1032
千葉運輸支局	(043) 242-7335
東京運輸支局	(03) 3458-9233
神奈川運輸支局	(045) 939-6801
山梨運輸支局	(055) 261-0880

運輸局・運輸支局等	電話番号
四国運輸局 自動車交通部 旅客課	(087) 835-6364
徳島運輸支局	(088) 641-4811
香川運輸支局	(087) 882-1357
愛媛運輸支局	(089) 956-1563
高知運輸支局	(088) 866-7311

運輸局・運輸支局等	電話番号
北陸信越運輸局 自動車交通部 旅客課	(025) 244-7579
新潟運輸支局	(025) 285-3124
富山運輸支局	(076) 423-0893
石川運輸支局	(076) 291-7853
長野運輸支局	(026) 243-4603

運輸局・運輸支局等	電話番号
九州運輸局 自動車交通部 旅客第一課	(092) 472-2521
旅客第二課	(092) 472-2527
福岡運輸支局	(092) 673-1191
佐賀運輸支局	(0952) 30-7271
長崎運輸支局	(095) 839-4747
熊本運輸支局	(096) 369-3155
大分運輸支局	(097) 558-2107
宮崎運輸支局	(0985) 51-3952
鹿児島運輸支局	(099) 261-9192

運輸局・運輸支局等	電話番号
中部運輸局 自動車交通部 旅客第一課	(052) 952-8035
旅客第二課	(052) 952-8036
福井運輸支局	(0776) 34-1602
岐阜運輸支局	(058) 279-3714
静岡運輸支局	(054) 261-2898
愛知運輸支局	(052) 351-5312
三重運輸支局	(059) 234-8411

運輸局・運輸支局等	電話番号
沖縄総合事務局 運輸部 陸上交通課	(098) 866-0061
陸運事務所	(098) 877-5140