

事業者名: 株式会社足利工務店

展示住宅等の建設地住所: 秋田県秋田市上北手百崎字諏訪ノ沢3-21

事業者連絡先: 018-882-2059

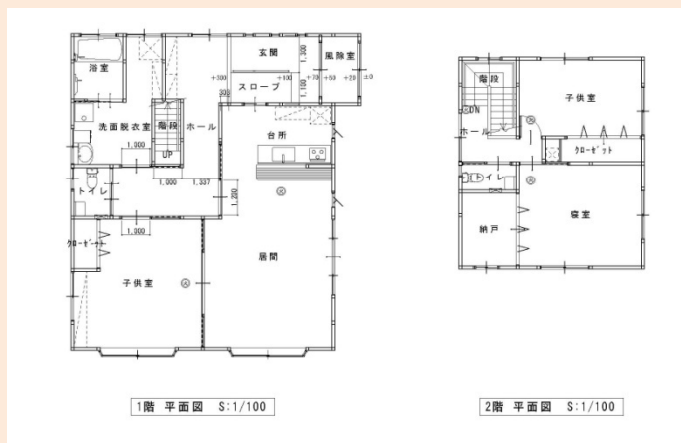
事業の種類: ①展示住宅、②生活体験施設

総事業費: 2,450万円(うち補助金368万円)

基本性能等の基準: ①新築(長期優良タイプ)、②新築(長寿命化普及タイプ)、③改修



<展示住宅・生活体験施設の平面図>



内観写真2

<展示住宅等の仕様等>

- ①床面積: (1階) 103.26㎡、(2階) 46.37㎡  
延べ床面積 149.63㎡
- ②外観: 窯業系サイディング(ア)18
- ③構造(部位毎の建材、寸法等):  
構造材: 120角
- ④断熱性能:
- ⑤展示期間: 平成22年4月～平成23年3月

<展示住宅・生活体験施設の特徴>

- ①床下の段差を5mm以下とした。出入口開口を800mm以上とした。
- ②エコ設備の設置。
  - ・給湯、ヒートポンプ式給湯器。
  - ・ソーラーパネルの設置。
  - ・ヒートポンプ式冷暖房。
- ③内装材を全て自然素材とした。

<平成22年度の成果>

- ①来場者数又は生活体験者数(平成22年4月～平成23年3月): 120名
- ②来場者又は生活体験者の主な声:
  - 間取りがよい。
  - 木の香りがよい。特にヒバの香りは心が安らぐ。