

事業者名: 株式会社むつみワールド

展示住宅等の建設地住所: 秋田県潟上市天王字北野302-116

事業者連絡先: 018-863-5050

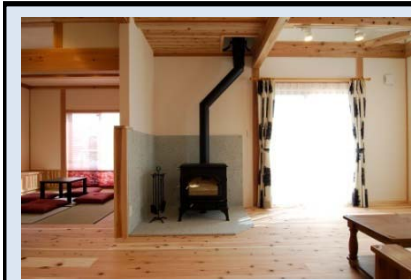
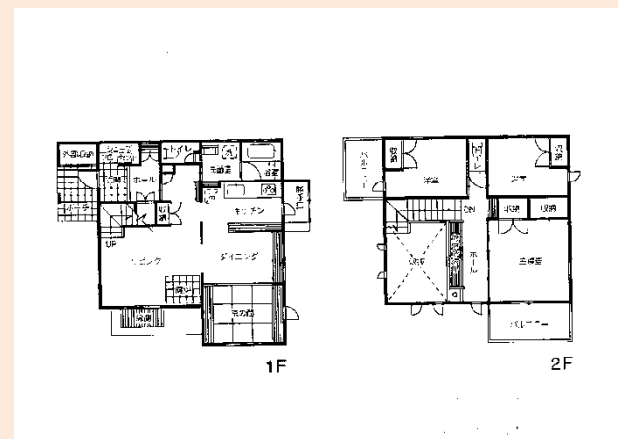
事業の種類: ①展示住宅、②生活体験施設

総事業費: 2,692万円(うち補助金395万円)

基本性能等の基準: ①新築(長期優良タイプ)、②新築(長寿命化普及タイプ)、③改修

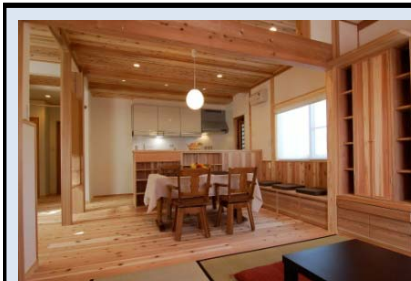


<展示住宅・生活体験施設の平面図>



<展示住宅等の仕様等>

- ①床面積: (1階) 67.90㎡(2階) 50.41㎡  
延べ床面積118.31㎡
- ②外観: 左官仕上及び秋田スギ板張
- ③構造(部位ごとの建材、寸法等)  
基礎 : ベタ基礎  
土台 : 米ヒバ 120角  
柱 : 秋田スギ 120角  
梁・桁 : 秋田スギ 120角
- ④断熱性能 :  
充填断熱 次世代省エネ基準
- ⑤展示期間 : 平成22年4月～  
平成23年3月



<展示住宅・生活体験施設の特徴>

- ① 土台を除く構造材は全て秋田スギです。床の多くは杉の無垢板で壁や収納の棚にも秋田スギを使用しています。
- ② 仕上げには、プラスター系漆喰塗り仕上げを多くし接着剤も出来る限り使用を控えて、シックハウス等有害物質が出ないようにしています。
- ③ 長期優良住宅の基準の他低炭素社会のモデルとして薪ストーブを設置し、宿泊体験を通じてCO2排出低減を体感出来るようにしています。

平成22年度の成果

- ① 来場者数及び生活体験者数(平成22年4月～平成23年3月): 25名(組)
- ② 来場者又は生活体験者の主な声  
1木の香りがすごくて気持ちが安らぎます。深い眠りでスッキリしました。  
2アレルギーがあり最近の新築住宅でも大変でしたが何も問題無く見学出来た。  
3無垢の杉の床が足触りがよくサラサラして温かく気持ちがいいです。  
4出来ればこんな家を建てたい。