

事業者名:秋田杉の家づくりネットワーク

展示住宅等の建設地住所:秋田県北秋田郡上小阿仁村小沢田字向川原41-1の内

事業者連絡先:0186-77-3109

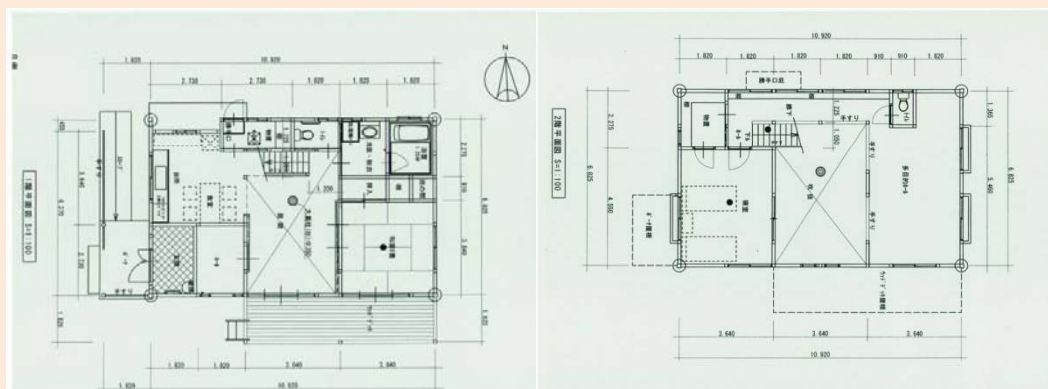
事業の種類:①展示住宅 ②生活体験施設

総事業費:2,740万円(うち補助金2,353万円)

基本性能等の基準:①新築(長期優良タイプ)、②新築(長寿命化普及タイプ) ③改修



<展示住宅・生活体験施設の平面図>

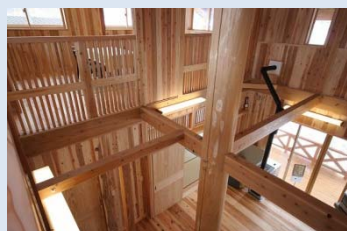


<展示住宅等の仕様等>

- ①床面積:(1階)73㎡、(2階)57㎡  
延べ床面積 130㎡
- ②外観:外壁に秋田杉を使用しており、軒の出を長くし保護を図った。
- ③構造(部位毎の建材、寸法等):  
軸組み工法、柱の太さ4~4.5寸角  
接合部は継ぎ手、仕口工法を用い規定の金物で補強
- ④断熱性能:  
省エネルギー性能等級4  
(Ⅱ地域次世代省エネ)  
Q値(熱損失係数)1.85  
C値(相当隙間面積)1.5
- ⑤展示期間:平成22年4月~平成29年3月

<展示住宅・生活体験施設の特徴>

- ①秋田杉の主産地である上小阿仁産材を構造材、内外装、建具等に使用し、人に優しい環境に配慮した住居空間の提供している。
- ②高齢化と安全への対応としてバリアフリーにし、給湯はエコキュート、加熱調理器はIHクッキングヒーターを設置した。
- ③暖房はペレットストーブを利用し、一台で全館暖房を可能にした。
- ④木造住宅を象徴する大黒柱の設置した。



<平成22年度の成果>

- ①来場者数又は生活体験者数(平成22年4月~平成23年3月):48名
- ②来場者又は生活体験者の主な声:  
○木材をふんだんに使っていて立派な造りだ。  
○木のかおりが良く安らぎを感じる。